

ТВЕРСКАЯ ОБЛАСТЬ

ЗАКОН

О преобразовании муниципальных образований, входящих в состав территории муниципального образования Тверской области Старицкий муниципальный район, путем объединения поселений и создании вновь образованного муниципального образования с наделением его статусом муниципального округа и внесении изменений в отдельные законы Тверской области

Принят Законодательным Собранием
Тверской области «___» _____ 2022 года

Статья 1

1. Преобразовать муниципальные образования Тверской области, входящие в состав территории муниципального образования Тверской области Старицкий муниципальный район: городское поселение город Старица, Архангельское сельское поселение, Берновское сельское поселение, Емельяновское сельское поселение, сельское поселение «Луковниково», Ново-Ямское сельское поселение, сельское поселение «Паньково», сельское поселение «станция Старица», Степуринское сельское поселение, путем объединения, не влекущего изменения границ иных муниципальных образований, во вновь образованное муниципальное образование, наделив его статусом муниципальный округ, с наименованием Старицкий муниципальный округ Тверской области (далее также - вновь образованное муниципальное образование, вновь образованное муниципальное образование Старицкий муниципальный округ, Старицкий муниципальный округ).

2. Преобразование осуществляется по инициативе Собрания депутатов Старицкого района Тверской области, поддержанной Советами депутатов городского поселения город Старица, Архангельского сельского поселения, Берновского сельского поселения, Емельяновского сельского поселения, сельского поселения «Луковниково», Ново-Ямского сельского поселения, сельского поселения «Паньково», сельского поселения «станция Старица», Степуринского сельского поселения Старицкого муниципального района Тверской области, и с согласия населения муниципального образования Тверской области Старицкий муниципальный район (далее также - Старицкий район, муниципальный район), городского поселения город Старица, Архангельского сельского поселения, Берновского сельского поселения, Емельяновского сельского поселения, сельского поселения «Луковниково», Ново-Ямского сельского поселения, сельского поселения «Паньково», сельского поселения «станция Старица», Степуринского сельского поселения

Старицкого муниципального района Тверской области, выраженного представительными органами муниципального района и каждого из поселений, указанных в настоящей части.

3. Муниципальные образования Тверской области, входящие в состав территории муниципального образования Тверской области Старицкий муниципальный район: городское поселение город Старица, Архангельское сельское поселение, Берновское сельское поселение, Емельяновское сельское поселение, сельское поселение «Луковниково», Ново-Ямское сельское поселение, сельское поселение «Паньково», сельское поселение «станция Старица», Степуринское сельское поселение, а также муниципальное образование Тверской области Старицкий муниципальный район утрачивают статус муниципальных образований со дня создания вновь образованного муниципального образования.

Днем создания вновь образованного муниципального образования является день вступления в силу настоящего закона.

4. Преобразование муниципальных образований, указанных в части 1 настоящей статьи, не влечет за собой изменения категорий территориальных единиц Тверской области, предусмотренных статьей 6 закона Тверской области от 17.04.2006 № 34-ЗО «Об административно-территориальном устройстве Тверской области» для населенных пунктов, входящих в состав территории Старицкого муниципального округа.

Статья 2

1. До формирования органов местного самоуправления вновь образованного муниципального образования Старицкий муниципальный округ полномочия по решению вопросов местного значения на соответствующих территориях в соответствии со статьей 16 Федерального закона от 06.10.2003 № 131-ФЗ «Об общих принципах организации местного самоуправления в Российской Федерации» осуществляют органы местного самоуправления Старицкого района, городского поселения город Старица, Архангельского сельского поселения, Берновского сельского поселения, Емельяновского сельского поселения, сельского поселения «Луковниково», Ново-Ямского сельского поселения, сельского поселения «Паньково», сельского поселения «станция Старица», Степуринского сельского поселения.

2. Муниципальные правовые акты, принятые органами местного самоуправления Старицкого района, а также поселений, которые на день создания вновь образованного муниципального образования Старицкий муниципальный округ осуществляли полномочия по решению вопросов

местного значения на соответствующих территориях, действуют в части, не противоречащей федеральным законам и иным нормативным правовым актам Российской Федерации, Уставу Тверской области, законам и иным нормативным правовым актам Тверской области, а также муниципальным правовым актам органов местного самоуправления вновь образованного муниципального образования.

3. Органы местного самоуправления вновь образованного муниципального образования Старицкий муниципальный округ в соответствии со своей компетенцией являются правопреемниками органов местного самоуправления Старицкого района, городского поселения город Старица, Архангельского сельского поселения, Берновского сельского поселения, Емельяновского сельского поселения, сельского поселения «Луковниково», Ново-Ямского сельского поселения, сельского поселения «Паньково», сельского поселения «станция Старица», Степурино сельского поселения, которые на день создания вновь образованного муниципального образования осуществляли полномочия по решению вопросов местного значения на соответствующей территории, в отношениях с органами государственной власти Российской Федерации, органами государственной власти субъектов Российской Федерации, органами местного самоуправления, физическими и юридическими лицами. Вопросы правопреемства подлежат урегулированию муниципальными правовыми актами вновь образованного муниципального образования Старицкий муниципальный округ.

4. До урегулирования муниципальными правовыми актами вновь образованного муниципального образования Старицкий муниципальный округ вопросов правопреемства в отношении органов местных администраций, муниципальных учреждений, предприятий и организаций, ранее созданных органами местного самоуправления Старицкого района, городского поселения город Старица, Архангельского сельского поселения, Берновского сельского поселения, Емельяновского сельского поселения, сельского поселения «Луковниково», Ново-Ямского сельского поселения, сельского поселения «Паньково», сельского поселения «станция Старица», Степурино сельского поселения, которые на день создания вновь образованного муниципального образования Старицкий муниципальный округ осуществляли полномочия по решению вопросов местного значения на соответствующей территории, или с их участием, соответствующие органы местных администраций, муниципальные учреждения, предприятия и организации продолжают осуществлять свою деятельность с сохранением их прежней организационно-правовой формы.

Границы Старицкого муниципального округа совпадают с границами Старицкого района.

Статья 4

1. Представительным органом Старицкого муниципального округа является Дума Старицкого муниципального округа.

2. Установить численность депутатов Думы Старицкого муниципального округа первого созыва в количестве 16 депутатов.

3. Дума Старицкого муниципального округа первого созыва избирается на муниципальных выборах на основе всеобщего равного и прямого избирательного права при тайном голосовании.

Выборы депутатов Думы Старицкого муниципального округа проводятся по мажоритарной избирательной системе относительного большинства.

4. Схема избирательных округов для проведения выборов депутатов Думы Старицкого муниципального округа определяется в соответствии с требованиями законодательства организующей выборы избирательной комиссией и утверждается ею не позднее чем через 5 дней со дня официального опубликования решения о назначении выборов.

Статья 5

Установить срок полномочий депутатов Думы Старицкого муниципального округа - 5 лет.

Статья 6

Первый глава вновь образованного муниципального образования Старицкий муниципальный округ избирается Думой Старицкого муниципального округа из числа кандидатов, представленных конкурсной комиссией по результатам конкурса, и возглавляет местную администрацию.

Статья 7

Установить срок полномочий первого главы вновь образованного муниципального образования Старицкий муниципальный округ - 5 лет.

Статья 8

1. Полномочия первого главы вновь образованного муниципального образования Старицкий муниципальный округ начинаются со дня вступления его в должность. Днем вступления главы вновь образованного муниципального образования Старицкий муниципальный округ в должность является день принятия Думой Старицкого муниципального округа решения о его избрании.

2. Глава вновь образованного муниципального образования Старицкий муниципальный округ в пределах полномочий, установленных частью 2 статьи 36 Федерального закона от 06.10.2003 № 131-ФЗ «Об общих принципах организации местного самоуправления в Российской Федерации»:

1) представляет вновь образованное муниципальное образование в отношениях с органами местного самоуправления других муниципальных образований, органами государственной власти, гражданами и организациями, без доверенности действует от имени вновь образованного муниципального образования;

2) подписывает и обнародует в порядке, установленном Уставом муниципального образования Старицкий муниципальный округ, нормативные правовые акты, принятые Думой Старицкого муниципального округа;

3) издает в пределах своих полномочий правовые акты;

4) вправе требовать созыва внеочередного заседания Думы Старицкого муниципального округа;

5) обеспечивает осуществление органами местного самоуправления полномочий по решению вопросов местного значения и отдельных государственных полномочий, переданных органам местного самоуправления федеральными законами и законами Тверской области.

Статья 9

Материально-техническое обеспечение проведения выборов в Думу Старицкого муниципального округа осуществляется за счет средств областного бюджета Тверской области в соответствии с федеральным законодательством, в том числе путем предоставления межбюджетных трансфертов.

Порядок предоставления межбюджетных трансфертов устанавливается Правительством Тверской области.

Статья 10

Внести в закон Тверской области от 18.01.2005 № 4-ЗО «Об установлении границ муниципальных образований Тверской области и наделении их статусом городских округов, муниципальных округов, муниципальных районов» (с изменениями, внесенными законами Тверской области от 30.12.2014 № 126-ЗО, от 18.11.2015 № 103-ЗО, от 07.12.2015 № 117-ЗО, от 07.04.2018 № 16-ЗО, от 02.04.2019 № 13-ЗО, от 17.05.2019 № 23-ЗО, от 06.11.2019 № 69-ЗО, от 18.12.2019 № 86-ЗО, от 18.12.2019 № 87-ЗО, от 23.04.2020 № 19-ЗО, от 23.04.2020 № 20-ЗО, от 23.04.2020 № 21-ЗО, от 23.04.2020 № 22-ЗО, от 23.04.2020 № 23-ЗО, от 05.04.2021 № 17-ЗО, от 05.04.2021 № 18-ЗО, от 05.04.2021 № 19-ЗО, от 05.04.2021 № 20-ЗО, от 07.04.2022 № 8-ЗО, от 07.04.2022 № 9-ЗО, от 07.04.2022 № 10-ЗО, от 07.04.2022 № 11-ЗО, от 07.04.2022 № 12-ЗО) следующие изменения:

1) часть 2 статьи 1 дополнить пунктом 21 следующего содержания:

«21) Старицкий муниципальный округ Тверской области (далее - Старицкий муниципальный округ), с административным центром город Старица(приложения 5⁴⁹ и 5⁵⁰).»;

2) пункт 26 статьи 2 признать утратившим силу;

3) в приложениях 5²⁶, 5⁴⁰, 5⁴⁸ слова «Старицкий район» заменить словами «Старицкий муниципальный округ»;

4) дополнить приложением 5⁴⁹ согласно приложению 1 к настоящему закону;

5) дополнить приложением 5⁵⁰ согласно приложению 2 к настоящему закону;

6) в приложениях 15, 22 слова «Старицкий район» заменить словами «Старицкий муниципальный округ»;

7) приложение 37 признать утратившим силу;

8) в приложении 38 слова «Старицкий район» заменить словами «Старицкий муниципальный округ».

Статья 11

Внести в статью 20 закона Тверской области от 17.04.2006 № 34-ЗО «Об административно-территориальном устройстве Тверской области»(с изменениями, внесенными законами Тверской области от 20.07.2012 № 64-ЗО,

от 07.12.2012 № 111-ЗО, от 07.12.2015 № 117-ЗО, от 17.04.2017 № 27-ЗО, от 07.04.2018 № 17-ЗО, от 02.04.2019 № 13-ЗО, от 17.05.2019 № 23-ЗО, от 13.06.2019 № 33-ЗО, от 18.12.2019 № 87-ЗО, от 23.04.2020 № 23-ЗО, от 05.04.2021 № 20-ЗО, от 07.04.2022 № 11-ЗО) следующие изменения:

1) в пункте 4 части 3 слово «Старица,» исключить;

2) часть 3¹ изложить в следующей редакции:

«3¹. Объекты административно-территориального устройства город Андреаполь и иные населенные пункты, входящие в состав территории муниципального образования Тверской области Андреапольский муниципальный округ, город Белый и иные населенные пункты, входящие в состав территории муниципального образования Тверской области Бельский муниципальный округ, город Весьегонск и иные населенные пункты, входящие в состав территории муниципального образования Тверской области Весьегонский муниципальный округ, город Вышний Волочек и иные населенные пункты, входящие в состав территории муниципального образования Тверской области Вышневолоцкий городской округ, город Западная Двина и иные населенные пункты, входящие в состав территории муниципального образования Тверской области Западновинский муниципальный округ, город Зубцов и иные населенные пункты, входящие в состав территории муниципального образования Тверской области Зубцовский муниципальный округ, город Кашин и иные населенные пункты, входящие в состав территории муниципального образования Тверской области Кашинский городской округ, поселок городского типа Кесова Горы и иные населенные пункты, входящие в состав территории муниципального образования Тверской области Кесовогорский муниципальный округ, город Кимры и иные населенные пункты, входящие в состав территории муниципального образования Тверской области Кимрский муниципальный округ, город Красный Холм и иные населенные пункты, входящие в состав территории муниципального образования Тверской области Краснохолмский муниципальный округ, село Лесное и иные населенные пункты, входящие в состав территории муниципального образования Тверской области Лесной муниципальный округ, город Лихославль и иные населенные пункты, входящие в состав территории муниципального образования Тверской области Лихославльский муниципальный округ, поселок городского типа Максатиха и иные населенные пункты, входящие в состав территории муниципального образования Тверской области Максатихинский муниципальный округ, поселок городского типа Молоково и иные населенные пункты, входящие в состав территории муниципального образования Тверской области Молоковский муниципальный округ, город Нелидово и иные населенные пункты, входящие в состав территории муниципального образования Тверской области Нелидовский городской округ, поселок городского типа Оленино и

иные населенные пункты, входящие в состав территории муниципального образования Тверской области Оленинский муниципальный округ, город Осташков и иные населенные пункты, входящие в состав территории муниципального образования Тверской области Осташковский городской округ, поселок городского типа Пено и иные населенные пункты, входящие в состав территории муниципального образования Тверской области Пенковский муниципальный округ, поселок городского типа Рамешки и иные населенные пункты, входящие в состав территории муниципального образования Тверской области Рамешковский муниципальный округ, город Ржев и иные населенные пункты, входящие в состав территории муниципального образования Тверской области Ржевский муниципальный округ, поселок городского типа Сандово и иные населенные пункты, входящие в состав территории муниципального образования Тверской области Сандовский муниципальный округ, поселок городского типа Селижарово и иные населенные пункты, входящие в состав территории муниципального образования Тверской области Селижаровский муниципальный округ, поселок городского типа Сонково и иные населенные пункты, входящие в состав территории муниципального образования Тверской области Сонковский муниципальный округ, поселок городского типа Спирово и иные населенные пункты, входящие в состав территории муниципального образования Тверской области Спировский муниципальный округ, город Старица и иные населенные пункты, входящие в состав территории муниципального образования Тверской области Старицкий муниципальный округ, город Удомля и иные населенные пункты, входящие в состав территории муниципального образования Тверской области Удомельский городской округ, в соответствии с законом Тверской области от 18.01.2005 № 4-ЗО «Об установлении границ муниципальных образований Тверской области и наделении их статусом городских округов, муниципальных округов, муниципальных районов» соответствуют категории административно-территориальной единицы «округ».

Объекты административно-территориального устройства город Андреаполь, город Белый, город Весьегонск, город Вышний Волочек, город Западная Двина, город Зубцов, город Кашин, город Кимры, город Красный Холм, город Лихославль, город Нелидово, город Осташков, город Ржев, город Старица и город Удомля соответствуют категории территориальной единицы «город» (город окружного значения).».

Статья 12

Внести в пункт 55 статьи 2 закона Тверской области от 10.12.2018 № 60-ЗО «О создании и упразднении судебных участков и установлении количества

мировых судей Тверской области»(с изменениями, внесенными законами Тверской области от 22.04.2019 № 15-ЗО, от 31.05.2019 № 26-ЗО, от 13.06.2019 № 33-ЗО, от 18.12.2019 № 86-ЗО, от 18.12.2019 № 87-ЗО, от 23.04.2020 № 19-ЗО, от 23.04.2020 № 20-ЗО, от 23.04.2020 № 21-ЗО, от 23.04.2020 № 22-ЗО, от 23.04.2020 № 23-ЗО, от 05.04.2021 № 17-ЗО, от 05.04.2021 № 18-ЗО, от 05.04.2021 № 19-ЗО, от 05.04.2021 № 20-ЗО, от 25.06.2021 № 39-ЗО, от 25.02.2022 № 3-ЗО, от 07.04.2022 № 8-ЗО, от 07.04.2022 № 9-ЗО,от 07.04.2022 № 10-ЗО,от 07.04.2022 № 11-ЗО,от 07.04.2022 № 12-ЗО) изменение, заменив слова «Старицкого района» словами «Старицкого муниципального округа».

Статья 13

Внести в часть 1 статьи 2 закона Тверской области от 06.11.2019 № 69-ЗО «О внесении изменений в закон Тверской области «Об установлении границ муниципальных образований Тверской области и наделении их статусом городских округов, муниципальных округов, муниципальных районов»(с изменениями, внесенными законами Тверской области от 18.12.2019 № 86-ЗО, от 18.12.2019 № 87-ЗО, от 23.04.2020 № 19-ЗО, от 23.04.2020 № 20-ЗО, от 23.04.2020 № 21-ЗО,от 23.04.2020 № 22-ЗО, от 23.04.2020 № 23-ЗО, от 05.04.2021 № 17-ЗО,от 05.04.2021 № 18-ЗО, от 05.04.2021 № 19-ЗО, от 05.04.2021 № 20-ЗО, от 07.04.2022 № 8-ЗО, от 07.04.2022 № 9-ЗО,от 07.04.2022 № 10-ЗО,от 07.04.2022 № 11-ЗО,от 07.04.2022 № 12-ЗО) следующие изменения:

1) пункт 2 дополнить абзацем следующего содержания:

«Старицкий муниципальный округ;»;

2) абзац двадцать седьмой пункта 3 признать утратившим силу.

Статья 14

Признать утратившими силу:

закон Тверской области от 28.02.2005 №48-ЗО «Об установлении границ муниципальных образований, входящих в состав территории муниципального образования Тверской области «Старицкий район», и наделении их статусом городского, сельского поселения»;

закон Тверской области от 28.05.2012 № 31-ЗО «О преобразовании муниципальных образований Старицкое сельское поселение Старицкого района Тверской области, Красновское сельское поселение Старицкого района Тверской области и Корениченское сельское поселение Старицкого района Тверской области и внесении изменений в закон Тверской области «Об установлении границ муниципальных образований, входящих в состав

территории муниципального образования Тверской области «Старицкий район», и наделении их статусом городского, сельского поселения»;

закон Тверской области от 28.05.2012 № 32-ЗО «О преобразовании муниципальных образований Паньковское сельское поселение Старицкого района Тверской области и Васильевское сельское поселение Старицкого района Тверской области и внесении изменений в закон Тверской области «Об установлении границ муниципальных образований, входящих в состав территории муниципального образования Тверской области «Старицкий район», и наделении их статусом городского, сельского поселения»;

закон Тверской области от 28.05.2012 № 33-ЗО «О преобразовании муниципальных образований Луковниковское сельское поселение Старицкого района Тверской области и Орешкинское сельское поселение Старицкого района Тверской области и внесении изменений в закон Тверской области «Об установлении границ муниципальных образований, входящих в состав территории муниципального образования Тверской области «Старицкий район», и наделении их статусом городского, сельского поселения»;

закон Тверской области от 05.07.2012 № 52-ЗО «О внесении изменении в закон Тверской области «Об установлении границ муниципальных образований, входящих в состав территорий муниципального образования Тверской области «Старицкий район», и наделении их статусом городского, сельского поселения»;

закон Тверской области от 12.07.2012 № 63-ЗО «О представительных органах и главах вновь образованных муниципальных образований - сельских поселений «Луковниково», «Паньково», «станция Старица» Старицкого района Тверской области».

Статья 15

1. Со дня начала осуществления полномочий органами местного самоуправления вновь образованного муниципального образования Старицкий муниципальный округ данные органы местного самоуправления осуществляют бюджетные полномочия, связанные с исполнением решений о местных бюджетах преобразованных муниципальных образований, входивших в состав территории муниципального образования Старицкий муниципальный район, включительно по 31.12.2022 отдельно по каждому преобразованному муниципальному образованию.

2. При формировании соответствующих бюджетов на 2023 год и на плановый период 2024 и 2025 годов в межбюджетных отношениях в Тверской области бюджет вновь образованного муниципального образования учитывается как бюджет Старицкого муниципального округа.

3. Составление проекта бюджета Старицкого муниципального округа на 2023 год и на плановый период 2024 и 2025 годов до формирования администрации Старицкого муниципального округа осуществляется администрацией Старицкого района.

Статья 16

1. Настоящий закон вступает в силу по истечении 10 дней со дня его официального опубликования, за исключением статей 4 – 9 настоящего закона.

2. Статьи 4 – 9 настоящего закона вступают в силу по истечении одного месяца со дня вступления в силу настоящего закона в случае отсутствия инициативы жителей вновь образованного муниципального образования Старицкий муниципальный округ о проведении местного референдума по вопросу определения структуры органов местного самоуправления указанного муниципального образования.

Губернатор Тверской области
И.М.РУДЕНЯ

Приложение 1
к закону Тверской области
«О преобразовании муниципальных образований,
входящих в состав территории муниципального
образования Тверской области Старицкий
муниципальный район, путем объединения
поселений и создании вновь образованного
муниципального образования с наделением его
статусом муниципального округа и внесении
изменений в отдельные законы Тверской области»

«Приложение 5⁴⁹
к закону Тверской области

от 18.01.2005 № 4-ЗО
 «Об установлении границ муниципальных
 образований Тверской области и наделении их
 статусом городских округов, муниципальных
 округов, муниципальных районов»

ПЕРЕЧЕНЬ

населенных пунктов Старицкого муниципального округа

Наименование муниципального округа (численность населения)	Административн ый центр Старицкого муниципального округа	Населенные пункты в составе Старицкого муниципального округа
Старицкий муниципальный округ (21347)	г. Старица	1. дер. Абакумово 2. дер. Аболешково 3. дер. Авангард 4. дер. Акишево 5. дер. Алаево 6. дер. Александрово 7. дер. Алферьево 8. дер. Алферьево 9. дер. Андриянково 10. дер. Антониха 11. дер. Антоново 12. дер. Анцинориха 13. дер. Аполишено 14. дер. Апухлицы 15. дер. Арсеньево 16. дер. Архангельское 17. дер. Афанасово 18. дер. Бабарыкино 19. дер. Бабенки 20. дер. Бабино 21. дер. Бабинское 22. дер. Бабынино 23. дер. Баканово 24. дер. Бакланово 25. дер. Бакшеево

		<p>26.дер. Балашутино 27.дер. Барашево 28.пос. Барашево 29.дер. Башмаково 30.дер. Беклово 31.дер. Бели 32.дер. Бережки 33.дер. Березниково 34.дер. Берлягино 35.дер. Берново 36.дер. Благинино 37.дер. Богоявление 38.дер. Бойково 39.дер. Болдырево 40.дер. Болдырево 41.дер. Болдырево 42.дер. Болотьково 43.дер. Большие Лединки 44.дер. Большое Капково 45.дер. Большое Коптево 46.дер. Борисово 47.дер. Борисцево 48.дер. Борки 49.дер. Боровая 50.дер. Бороздино 51.дер. Боронкино 52.дер. Бoryково 53.дер. Ботнево 54.дер. Бохоново 55.дер. Бошарово 56.дер. Боярниково 57.дер. Братково 58.дер. Броды 59.дер. Брызгалово 60.дер. Брюхово 61.дер. Букрово 62.дер. Бунезино 63.дер. Бураково 64.дер. Бураково 65.дер. Бутово 66.дер. Быково</p>
--	--	---

		67.дер. Быково-Репинка 68.дер. Быльцино 69.дер. Валуйки 70.дер. Вардугино 71.дер. Васильевское 72.дер. Васильевское 73.дер. Ведерниково 74.дер. Веретье 75.дер. Верхний Спасс 76.дер. Витомово 77.дер. Воеводино 78.дер. Возницы 79.дер. Волга 80.дер. Волково 81.дер. Волково 82.дер. Волочагино 83.дер. Воробьево 84.дер. Вороново 85.дер. Выгайлово 86.дер. Высокое 87.дер. Вяхирево 88.дер. Гавшино 89.дер. Гвоздево 90.дер. Глазуново 91.дер. Глебово 92.дер. Гнездово 93.дер. Головкино 94.дер. Голубково 95.дер. Гольшино 96.дер. Горки 97.пос. Горки 98.дер. Городище 99.дер. Гостенево 100. дер. Грешнево 101. дер. Григорево 102. дер. Гришкино 103. дер. Грыжнево 104. дер. Губино 105. дер. Гурьево 106. хутор Гурьево 107. дер. Гурьево -
--	--	--

		Воскресенское
		108. дер. Данилова
		Слобода
		109. дер. Даниловское
		110. дер. Дарьино
		111. дер. Дворики
		112. дер. Дворцы
		113. дер. Девонисово
		114. дер. Дегунино
		115. дер. Демихово
		116. дер. Денежное
		117. дер. Денесиха
		118. дер. Дерягино
		119. дер. Десятины
		120. дер. Деулино
		121. дер. Дмитрово
		122. дер. Долгуши
		123. дер. Дорохово
		124. дер. Дубровино
		125. дер. Дубровка
		126. дер. Елизаветкино
		127. с. Емельяново
		128. дер. Ермачево
		129. дер. Жагреево
		130. дер. Железово
		131. дер. Железово
		132. дер. Жихарево
		133. дер. Заблино
		134. дер. Заболотье
		135. дер. Заднее Поле
		136. дер. Задорье
		137. дер. Заречье
		138. дер. Зарубино
		139. дер. Зашейково
		140. дер. Зелино
		141. дер. Змеевы Горки
		142. дер. Знаменка
		143. дер. Знаменское
		144. дер. Иванищи
		145. дер. Иванищинские
		Горки

		146. дер. Иванково
		147. дер. Ивановское
		148. с. Ивановское
		149. дер. Ивачево
		150. дер. Иверовское
		151. дер. Игуменка
		152. дер. Игутьево
		153. дер. Избихино
		154. дер. Изосенки
		155. дер. Илейкино
		156. дер. Ильинское
		157. дер. Иовлево
		158. дер. Ионино
		159. дер. Искрино
		160. дер. Ищино
		161. дер. Казаково
		162. дер. Казнаково
		163. дер. Каленицы
		164. дер. Калошино
		165. дер. Киселево
		166. дер. Климово
		167. дер. Климово
		168. дер. Климово
		169. дер. Климово
		170. дер. Кобелево 1-е
		171. дер. Кобелево 2-е
		172. дер. Кожевниково
		173. дер. Козлово
		174. дер. Козлово
		175. дер. Коконягино
		176. дер. Кокорево
		177. дер. Колесово
		178. дер. Коноплино
		179. дер. Коньково
		180. дер. Коняшино
		181. дер. Кореничено
		182. дер. Кореньки
		183. дер. Корневки
		184. дер. Коробово
		185. дер. Коровкино
		186. дер. Коськово

		187. дер. Кошево
		188. дер. Кошелево
		189. дер. Красное
		190. дер. Красноселье
		191. дер. Красный
		Поселок
		192. дер. Крестцы
		193. дер. Крутицы
		194. дер. Крутцы
		195. дер. Кузнецовка
		196. дер. Куково
		197. дер. Кулотино
		198. дер. Кунилово
		199. дер. Курово
		200. дер. Курово-
		Покровское
		201. дер. Кучково
		202. дер. Кушиково
		203. дер. Лавы
		204. дер. Ладеньково
		205. дер. Ладозино
		206. дер. Ладыгино
		207. дер. Лебедево
		208. дер. Левашово
		209. дер. Лединниково
		210. дер. Лежнево
		211. дер. Леушкино
		212. дер. Лешково
		213. дер. Липино
		214. дер. Ломово
		215. дер. Лопатино
		216. дер. Луговая
		217. дер. Лужи
		218. с. Луковниково
		219. дер. Лыткино
		220. дер. Лыткино
		221. пос. Львовский
		222. дер. Льгово
		223. дер. Ляхово
		224. дер. Максимово
		225. дер. Малинники

		226. дер. Малиновка
		227. дер. Малое Капково
		228. дер. Малое Коптево
		229. дер. Малое
		Хорошово
		230. дер. Малые Лединки
		231. дер. Мартьяново
		232. дер. Маслово
		233. дер. Маслово
		234. дер. Матюково
		235. дер. Мелтучи
		236. дер. Минино
		237. дер. Мирная
		238. дер. Михалково
		239. дер. Мичково
		240. дер. Молоково
		241. дер. Молотино
		242. дер. Морозово
		243. дер. Мосеево
		244. дер. Мошино
		245. дер. Мошнино
		246. дер. Наводниково
		247. дер. Налеткино
		248. дер. Нащекино
		249. дер. Неверово
		250. дер. Негодяиха
		251. дер. Неклюдово
		252. дер. Нестерово
		253. дер. Нижний Спасс
		254. дер. Никиткино
		255. дер. Никольское
		256. дер. Никольское
		257. дер. Никольское
		258. дер. Никольское
		259. дер. Никоново
		260. дер. Никулино
		261. дер. Нисконицы
		262. дер. Ново-Дмитрово
		263. дер. Ново-Кобелево
		264. дер. Ново-Курцово
		265. дер. Ново-

		<p>Прасковьино</p> <p>266. дер. Ново-Ямская</p> <p>267. дер. Новое</p> <p>268. дер. Новое</p> <p>269. дер. Новоселье</p> <p>270. дер. Новотроицкое</p> <p>271. дер. Овсяники</p> <p>272. дер. Овсянниково</p> <p>273. дер. Ордино</p> <p>274. с. Орешки</p> <p>275. дер. Орлово</p> <p>276. дер. Осипово</p> <p>277. дер. Павликово</p> <p>278. дер. Павловское</p> <p>279. дер. Павлушково</p> <p>280. дер. Панофидино</p> <p>281. дер. Паньково</p> <p>282. дер. Пентурово</p> <p>283. дер. Пепелово</p> <p>284. дер. Первитино</p> <p>285. дер. Перлево</p> <p>286. дер. Перхурово</p> <p>287. дер. Петраково</p> <p>288. дер. Петрищево</p> <p>289. дер. Погост</p> <p>290. дер. Подвязье</p> <p>291. дер. Подол</p> <p>292. дер. Подсосенье</p> <p>293. дер. Подсосенье</p> <p>294. дер. Покровское</p> <p>295. дер. Покровское</p> <p>296. пос. Полевой</p> <p>297. дер. Попадьино</p> <p>298. дер. Попово</p> <p>299. дер. Попово</p> <p>300. дер. Прокофьево</p> <p>301. дер. Пролежнево</p> <p>302. дер. Пусторадиха</p> <p>303. дер. Пыхово</p> <p>304. дер. Рамейково</p> <p>305. дер. Раменье</p>
--	--	---

		306. дер. Раслово
		307. дер. Репино
		308. дер. Родня
		309. дер. Рождественно
		310. дер. Романово
		311. дер. Русобино
		312. дер. Рыболово
		313. дер. Рылово
		314. дер. Рюхово
		315. дер. Рябинино
		316. дер. Рясня
		317. дер. Савельево
		318. дер. Саначино
		319. дер. Сасынье
		320. дер. Сатино
		321. дер. Сафроново
		322. дер. Свиново
		323. дер. Свистуново
		324. дер. Севостьяново
		325. дер. Селиваново
		326. дер. Сельцо
		327. дер. Селютино
		328. дер. Сенчуково
		329. дер. Сергеево
		330. дер. Сергино
		331. дер. Сетки
		332. дер. Сидорово
		333. дер. Слобода
		334. дер. Смагино
		335. дер. Соколово
		336. дер. Сорокино
		337. дер. Спасское
		338. дер. Станишино
		339. дер. Станы
		340. дер. Старково
		341. г. Старица
		342. ст. Старица
		343. дер. Старо-Курцово
		344. дер. Старо-Новое
		345. дер. Старо- Прасковьино

		346. дер. Старо-Ямская
		347. дер. Старое
		348. дер. Старое
		Теличино
		349. дер. Стегнишино
		350. дер. Степанково
		351. дер. Степаньково
		352. дер. Степино
		353. дер. Степурино
		354. дер. Страна Советов
		355. дер. Стренево
		356. дер. Сулим
		357. дер. Суровцово
		358. дер. Сухолжино
		359. дер. Сухоплачево
		360. дер. Суццово
		361. дер. Тальцы
		362. дер. Тарасово
		363. дер. Тарутино
		364. дер. Теплово
		365. дер. Тепляшино
		366. дер. Терпилово
		367. дер. Терпниково
		368. дер. Техменево
		369. дер. Тимошкино
		370. дер. Титово
		371. дер. Толвенцово
		372. дер. Толмачево
		373. дер. Толпино
		374. дер. Толстоухово
		375. хутор Торговцево
		376. дер. Турково
		377. дер. Улитино
		378. дер. Ушаково
		379. дер. Ушаковские
		Горки
		380. дер. Фатьяново
		381. дер. Федорково
		382. дер. Федурново
		383. дер. Филино
		384. дер. Холмец

		385. дер. Холохольня
		386. дер. Хорошово
		387. дер. Храпыни
		388. дер. Чадово
		389. дер. Ченцово
		390. дер. Черемушки
		391. дер. Черничено
		392. дер. Черново
		393. дер. Черново
		394. дер. Чудово
		395. дер. Чукавино
		396. дер. Чупруново
		397. дер. Чурилово
		398. дер. Чухино
		399. дер. Шавково
		400. дер. Шалимово
		401. дер. Шарапово
		402. дер. Шебаршино
		403. дер. Шелково
		404. дер. Шиловка
		405. дер. Шилово
		406. дер. Шишково
		407. дер. Шорново
		408. дер. Шумилово
		409. дер. Щапово
		410. дер. Щелкачево
		411. дер. Щитниково
		412. дер. Щупалиха
		413. дер. Юрьевское
		414. дер. Юрьевское
		415. дер. Яйцово
		416. дер. Яковково
		417. дер. Ялыгино

».

«О преобразовании муниципальных образований, входящих в состав территории муниципального образования Тверской области Старицкий муниципальный район, путем объединения поселений и создании вновь образованного муниципального образования с наделением его статусом муниципального округа и внесении изменений в отдельные законы Тверской области»

«Приложение 5⁵⁰
к закону Тверской области от 18.01.2005 № 4-ЗО
«Об установлении границ муниципальных образований Тверской области и наделении их статусом городских округов, муниципальных округов, муниципальных районов»

1. Описание границ

Описание границы между муниципальными образованиями Тверской области Старицкий муниципальный округ и Кувшиновский район от узловой точки № 107 до узловой точки № 108

Граница между муниципальными образованиями Тверской области Старицкий муниципальный округ и Кувшиновский район начинается от узловой точки № 107, расположенной на стыке границ муниципальных образований Тверской области Селижаровский муниципальный округ, Старицкий муниципальный округ и Кувшиновский район, с географическими координатами (далее также – координаты) 56°49'18" северной широты и 33°57'51" восточной долготы.

От этой узловой точки граница проходит далее на северо-запад до точки № 54 с координатами 56°50'15" северной широты и 33°56'59" восточной долготы, далее на северо-восток до точки № 60 с координатами 56°50'27" северной широты и 33°57'36" восточной долготы, далее на северо-запад до точки № 61 с координатами 56°50'54" северной широты и 33°56'45" восточной долготы, далее на северо-восток до точки № 62 с координатами 56°51'06" северной широты и 33°59'17" восточной долготы, далее на юго-восток до точки № 63 с координатами 56°50'32" северной широты и 33°59'31" восточной долготы, далее на северо-восток до точки № 66 с координатами 56°51'29" северной широты и 34°03'18" восточной долготы, далее на юго-восток до точки № 71 с координатами 56°51'09" северной широты и 34°06'02" восточной долготы, далее на северо-восток до точки № 74 с координатами 56°51'30" северной широты и 34°06'40" восточной долготы, далее на юго-восток до точки № 78 с координатами 56°51'09" северной широты и 34°08'34" восточной

долготы, далее на северо-восток до точки № 83 с координатами 56°51'29" северной широты и 34°10'36" восточной долготы, далее на северо-запад до точки № 87 с координатами 56°51'54" северной широты и 34°10'04" восточной долготы, далее на юго-восток до точки № 90 с координатами 56°51'52" северной широты и 34°11'29" восточной долготы, далее на северо-восток до точки № 92 с координатами 56°52'07" северной широты и 34°12'30" восточной долготы, далее на юго-восток до точки № 95 с координатами 56°49'17" северной широты и 34°16'56" восточной долготы, далее на северо-восток до точки № 99 с координатами 56°50'56" северной широты и 34°20'21" восточной долготы, далее на юго-восток до узловой точки № 108 с координатами 56°50'09" северной широты и 34°21'21" восточной долготы, находящейся на стыке границ муниципальных образований Тверской области Торжокский район, Старицкий муниципальный округ и Кувшиновский район.

**Описание границы между муниципальными образованиями
Тверской области Старицкий муниципальный округ и Торжокский район
от узловой точки № 108 до узловой точки № 110**

Граница между муниципальными образованиями Тверской области Старицкий муниципальный округ и Торжокский район начинается от узловой точки № 108, находящейся на стыке границ муниципальных образований Тверской области Торжокский район, Старицкий муниципальный округ и Кувшиновский район, с географическими координатами 56°50'09" северной широты и 34°21'21" восточной долготы.

От этой узловой точки граница проходит далее на юго-восток до точки № 109 с координатами 56°47'46" северной широты и 34°23'15" восточной долготы, далее на запад до точки № 116 с координатами 56°47'43" северной широты и 34°21'32" восточной долготы, далее на юго-восток до точки № 128 с координатами 56°46'12" северной широты и 34°22'04" восточной долготы, далее на северо-восток до точки № 137 с координатами 56°46'46" северной широты и 34°24'53" восточной долготы, далее на юго-восток до точки № 142 с координатами 56°46'03" северной широты и 34°25'23" восточной долготы, далее на северо-восток до точки № 157 с координатами 56°46'39" северной широты и 34°27'38" восточной долготы, далее на юго-восток до точки № 184 с координатами 56°44'26" северной широты и 34°28'51" восточной долготы, далее на юго-запад до точки № 192 с координатами 56°43'11" северной широты и 34°28'25" восточной долготы, далее на юго-восток до точки № 204 с координатами 56°42'30" северной широты и 34°31'49" восточной долготы, далее на северо-восток до точки № 212 с координатами 56°43'15" северной широты и 34°33'00" восточной долготы, далее на юго-восток до точки № 230 с координатами 56°42'25" северной широты и 34°36'48" восточной долготы, далее на северо-запад до точки № 235 с координатами 56°43'17" северной широты и 34°36'18" восточной долготы, далее на северо-восток до точки № 238 с

координатами 56°43'32" северной широты и 34°37'02" восточной долготы, далее на юго-восток до точки № 241 с координатами 56°43'11" северной широты и 34°38'06" восточной долготы, далее на северо-восток до точки № 243 с координатами 56°43'58" северной широты и 34°40'15" восточной долготы, далее на юго-восток до точки № 244 с координатами 56°43'30" северной широты и 34°40'37" восточной долготы, далее на юго-запад до точки № 246 с координатами 56°43'06" северной широты и 34°39'25" восточной долготы, далее на северо-восток до точки № 251 с координатами 56°43'16" северной широты и 34°40'49" восточной долготы, далее на юго-восток до точки № 263 с координатами 56°42'33" северной широты и 34°42'16" восточной долготы, далее на северо-восток до точки № 273 с координатами 56°43'14" северной широты и 34°43'21" восточной долготы, далее на северо-запад до точки № 288 с координатами 56°45'33" северной широты и 34°42'18" восточной долготы, далее на северо-восток до точки № 302 с координатами 56°45'51" северной широты и 34°42'59" восточной долготы, далее на северо-восток до точки № 317 с координатами 56°46'08" северной широты и 34°45'35" восточной долготы, далее на юго-запад до точки № 321 с координатами 56°44'60" северной широты и 34°44'05" восточной долготы, далее на юго-восток до точки № 323 с координатами 56°44'01" северной широты и 34°44'16" восточной долготы, далее на юго-восток до точки № 332 с координатами 56°43'42" северной широты и 34°45'41" восточной долготы, далее на юго-запад до точки № 350 с координатами 56°42'47" северной широты и 34°44'51" восточной долготы, далее на юго-восток до точки № 394 с координатами 56°40'54" северной широты и 34°45'53" восточной долготы, далее на юго-восток до точки № 407 с координатами 56°38'56" северной широты и 34°49'22" восточной долготы, далее на северо-восток до точки № 440 с координатами 56°40'11" северной широты и 34°52'43" восточной долготы, далее на юго-запад до точки № 459 с координатами 56°38'02" северной широты и 34°50'15" восточной долготы, далее на юго-восток до точки № 487 с координатами 56°35'27" северной широты и 34°53'43" восточной долготы, далее на северо-восток до точки № 526 с координатами 56°36'33" северной широты и 34°59'34" восточной долготы, далее на северо-запад до точки № 527 с координатами 56°36'35" северной широты и 34°58'49" восточной долготы, далее на северо-восток до точки № 528 с координатами 56°37'16" северной широты и 34°59'24" восточной долготы, далее на юго-восток до точки № 531 с координатами 56°36'46" северной широты и 35°00'08" восточной долготы, далее на северо-восток до точки № 670 с координатами 56°40'53" северной широты и 35°08'27" восточной долготы, далее на северо-запад до точки № 677 с координатами 56°41'41" северной широты и 35°07'45" восточной долготы, далее на северо-восток до точки № 837 с координатами 56°43'47" северной широты и 35°18'41" восточной долготы, далее на северо-запад до точки № 845 с координатами 56°44'17" северной широты и 35°18'25" восточной долготы, далее на северо-восток до точки № 859 с координатами 56°45'03" северной широты и 35°21'38" восточной долготы, далее

на юго-восток до точки № 863 с координатами 56°44'16" северной широты и 35°21'51" восточной долготы, далее на восток до точки № 872 с координатами 56°44'14" северной широты и 35°23'55" восточной долготы, далее на северо-запад до узловой точки № 110 с координатами 56°44'33" северной широты и 35°23'47" восточной долготы, находящейся на стыке границ муниципальных образований Тверской области Торжокский район, Старицкий муниципальный округ и Калининский район.

**Описание границы между муниципальными образованиями
Тверской области Старицкий муниципальный округ и Калининский район
от узловой точки № 110 до узловой точки № 122**

Граница между муниципальными образованиями Тверской области Калининский район и Старицкий муниципальный округ начинается от узловой точки № 110, находящейся на стыке границ муниципальных образований Тверской области Торжокский район, Старицкий муниципальный округ и Калининский район, с географическими координатами 56°44'33" северной широты и 35°23'47" восточной долготы.

От этой узловой точки граница проходит далее на северо-восток до точки № 883 с координатами 56°44'59" северной широты и 35°24'27" восточной долготы, далее на юго-восток до точки № 913 с координатами 56°43'11" северной широты и 35°26'09" восточной долготы, далее на северо-запад до точки № 915 с координатами 56°43'50" северной широты и 35°23'37" восточной долготы, далее на юго-запад до точки № 922 с координатами 56°42'47" северной широты и 35°21'16" восточной долготы, далее на юго-восток до точки № 925 с координатами 56°42'16" северной широты и 35°21'26" восточной долготы, далее на юго-запад до точки № 935 с координатами 56°40'28" северной широты и 35°18'12" восточной долготы, далее на юго-восток до точки № 952 с координатами 56°39'32" северной широты и 35°20'50" восточной долготы, далее на юг до точки № 961 с координатами 56°38'39" северной широты и 35°20'53" восточной долготы, далее на северо-восток до точки № 982 с координатами 56°39'11" северной широты и 35°24'28" восточной долготы, далее на юго-восток до точки № 1000 с координатами 56°38'18" северной широты и 35°24'38" восточной долготы, далее на восток до точки № 1015 с координатами 56°38'18" северной широты и 35°26'24" восточной долготы, далее на юго-восток до точки № 1056 с координатами 56°37'04" северной широты и 35°28'15" восточной долготы, далее на северо-восток до точки № 1059 с координатами 56°37'27" северной широты и 35°29'21" восточной долготы, далее на юго-восток до точки № 1083 с координатами 56°36'16" северной широты и 35°29'59" восточной долготы, далее на восток до точки № 1114 с координатами 56°36'18" северной широты и 35°31'34" восточной долготы, далее на северо-запад до точки № 1130 с координатами 56°37'21" северной широты и 35°31'03" восточной долготы, далее на северо-восток до точки № 1139 с координатами 56°37'25" северной

широты и 35°32'29" восточной долготы, далее на юг до точки № 1156 с координатами 56°35'57" северной широты и 35°32'35" восточной долготы, далее на юго-запад до точки № 1201 с координатами 56°34'46" северной широты и 35°27'33" восточной долготы, далее на юго-запад до точки № 1210 с координатами 56°33'37" северной широты и 35°27'23" восточной долготы, далее на юго-запад до точки № 1352 с координатами 56°32'39" северной широты и 35°22'42" восточной долготы, далее на северо-восток до точки № 1386 с координатами 56°32'55" северной широты и 35°25'05" восточной долготы, далее на юго-запад до точки № 1414 с координатами 56°32'11" северной широты и 35°22'24" восточной долготы, далее на юго-восток до точки № 1431 с координатами 56°30'29" северной широты и 35°22'44" восточной долготы, далее на юго-запад до точки № 1445 с координатами 56°29'19" северной широты и 35°20'33" восточной долготы, далее на юго-восток до точки № 1471 с координатами 56°28'07" северной широты и 35°22'43" восточной долготы, далее на северо-восток до точки № 1496 с координатами 56°28'27" северной широты и 35°25'15" восточной долготы, далее на юго-восток до точки № 1504 с координатами 56°27'30" северной широты и 35°25'39" восточной долготы, далее на юго-запад до точки № 1508 с координатами 56°27'04" северной широты и 35°24'56" восточной долготы, далее на юго-восток до узловой точки № 122 с координатами 56°26'50" северной широты и 35°25'44" восточной долготы, находящейся на стыке границ муниципальных образований Тверской области Старицкий муниципальный округ и Калининский район и муниципального образования «Лотошинский район Московской области».

Описание границы между муниципальным образованием Тверской области Старицкий муниципальный округ и муниципальным образованием «Лотошинский район Московской области» от узловой точки № 122 до узловой точки № 123

Граница между муниципальным образованием Тверской области Старицкий район и муниципальным образованием «Лотошинский район Московской области» начинается от узловой точки № 122, находящейся на стыке границ муниципальных образований Тверской области Старицкий муниципальный округ, Калининский район и муниципального образования «Лотошинский район Московской области», с географическими координатами 56°26'50" северной широты и 35°25'44" восточной долготы.

От этой узловой точки граница проходит далее на юго-восток до точки № 1529 с координатами 56°25'51" северной широты и 35°27'28" восточной долготы, далее на юго-запад до точки № 1604 с координатами 56°23'01" северной широты и 35°25'06" восточной долготы, далее на юго-восток до точки № 1612 с координатами 56°22'43" северной широты и 35°27'44" восточной долготы, далее на северо-восток до точки № 1615 с координатами 56°23'38" северной широты и 35°29'58" восточной долготы, далее на юго-восток до точки № 1616 с

координатами 56°23'21" северной широты и 35°30'59" восточной долготы, далее на юго-запад до точки № 1622 с координатами 56°22'00" северной широты и 35°30'24" восточной долготы, далее на юго-запад до точки № 1628 с координатами 56°21'41" северной широты и 35°28'20" восточной долготы, далее на восток до точки № 1638 с координатами 56°21'43" северной широты и 35°30'01" восточной долготы, далее на юго-запад до точки № 1655 с координатами 56°19'51" северной широты и 35°28'05" восточной долготы, далее на юго-восток до точки № 1664 с координатами 56°18'56" северной широты и 35°30'05" восточной долготы, далее на юго-запад до узловой точки № 123 с координатами 56°18'42" северной широты и 35°28'49" восточной долготы, находящейся на стыке границ муниципальных образований Тверской области Старицкий муниципальный округ и Зубцовский муниципальный округ и муниципального образования «Лотошинский район Московской области».

**Описание границы между муниципальными образованиями
Тверской области Старицкий муниципальный округ и Зубцовский
муниципальный округ от узловой точки № 123 до узловой точки № 109**

Граница между муниципальными образованиями Тверской области Старицкий муниципальный округ и Зубцовский муниципальный округ начинается от узловой точки № 123, расположенной на стыке границ муниципальных образований Тверской области Старицкий муниципальный округ, Зубцовский муниципальный округ и муниципального образования «Лотошинский район Московской области», с координатами 56°18'42" северной широты и 35°28'49" восточной долготы.

От этой узловой точки граница проходит далее на северо-запад до точки № 1701 с координатами 56°19'03" северной широты и 35°23'41" восточной долготы, далее на северо-запад до точки № 1710 с координатами 56°19'58" северной широты и 35°21'54" восточной долготы, далее на юго-запад до точки № 1720 с координатами 56°18'35" северной широты и 35°19'45" восточной долготы, далее на северо-запад до точки № 1771 с координатами 56°19'03" северной широты и 35°16'02" восточной долготы, далее на северо-запад до точки № 1797 с координатами 56°20'24" северной широты и 35°14'32" восточной долготы, далее на юго-запад до точки № 1875 с координатами 56°17'38" северной широты и 35°09'18" восточной долготы, далее на север до точки № 1973 с координатами 56°18'36" северной широты и 35°09'21" восточной долготы, далее на юго-запад до точки № 2084 с координатами 56°18'12" северной широты и 35°07'18" восточной долготы, далее на северо-восток до точки № 2118 с координатами 56°20'31" северной широты и 35°08'03" восточной долготы, далее на запад до точки № 2131 с координатами 56°20'28" северной широты и 35°04'55" восточной долготы, далее на юго-запад до точки № 2332 с координатами 56°17'52" северной широты и 34°58'19" восточной долготы, далее на юг до точки № 2341 с координатами 56°16'50" северной широты и 34°58'23"

восточной долготы, далее на северо-запад до точки № 2352 с координатами 56°17'52" северной широты и 34°56'60" восточной долготы, далее на юго-запад до точки № 2370 с координатами 56°17'44" северной широты и 34°54'04" восточной долготы, далее на северо-запад до точки № 2384 с координатами 56°18'24" северной широты и 34°53'41" восточной долготы, далее на юго-запад до точки № 2404 с координатами 56°17'60" северной широты и 34°52'46" восточной долготы, далее на северо-запад до точки № 2427 с координатами 56°18'23" северной широты и 34°51'57" восточной долготы, далее на юго-запад до точки № 2431 с координатами 56°17'49" северной широты и 34°50'57" восточной долготы, далее на северо-запад до узловой точки № 109 с координатами 56°18'05" северной широты и 34°49'32" восточной долготы, расположенной на стыке границ муниципальных образований Тверской области Старицкий муниципальный округ, Ржевский муниципальный округ и Зубцовский муниципальный округ.

**Описание границы между муниципальными образованиями
Тверской области Старицкий муниципальный округ и Ржевский
муниципальный округ от узловой точки № 109 до узловой точки № 106**

Граница между муниципальными образованиями Тверской области Ржевский муниципальный округ и Старицкий муниципальный округ начинается от узловой точки № 109, расположенной на стыке границ муниципальных образований Тверской области Старицкий муниципальный округ, Ржевский муниципальный округ и Зубцовский муниципальный округ, с географическими координатами 56°18'05" северной широты и 34°49'32" восточной долготы.

От этой узловой точки граница проходит далее на северо-восток до точки № 2449 с координатами 56°18'35" северной широты и 34°50'14" восточной долготы, далее на северо-запад до точки № 2487 с координатами 56°19'20" северной широты и 34°49'14" восточной долготы, далее на юго-запад до точки № 2523 с координатами 56°18'26" северной широты и 34°47'12" восточной долготы, далее на северо-запад до точки № 2565 с координатами 56°23'06" северной широты и 34°43'39" восточной долготы, далее на северо-восток до точки № 2573 с координатами 56°23'14" северной широты и 34°45'06" восточной долготы, далее на северо-запад до точки № 2582 с координатами 56°24'08" северной широты и 34°44'25" восточной долготы, далее на юго-запад до точки № 2588 с координатами 56°23'52" северной широты и 34°42'27" восточной долготы, далее на юго-восток до точки № 2589 с координатами 56°22'18" северной широты и 34°42'42" восточной долготы, далее на северо-запад до точки № 2590 с координатами 56°22'20" северной широты и 34°41'30" восточной долготы, далее на северо-восток до точки № 2596 с координатами 56°23'08" северной широты и 34°41'52" восточной долготы, далее на северо-запад до точки № 2603 с координатами 56°23'22" северной широты и 34°40'08" восточной

[illegible]

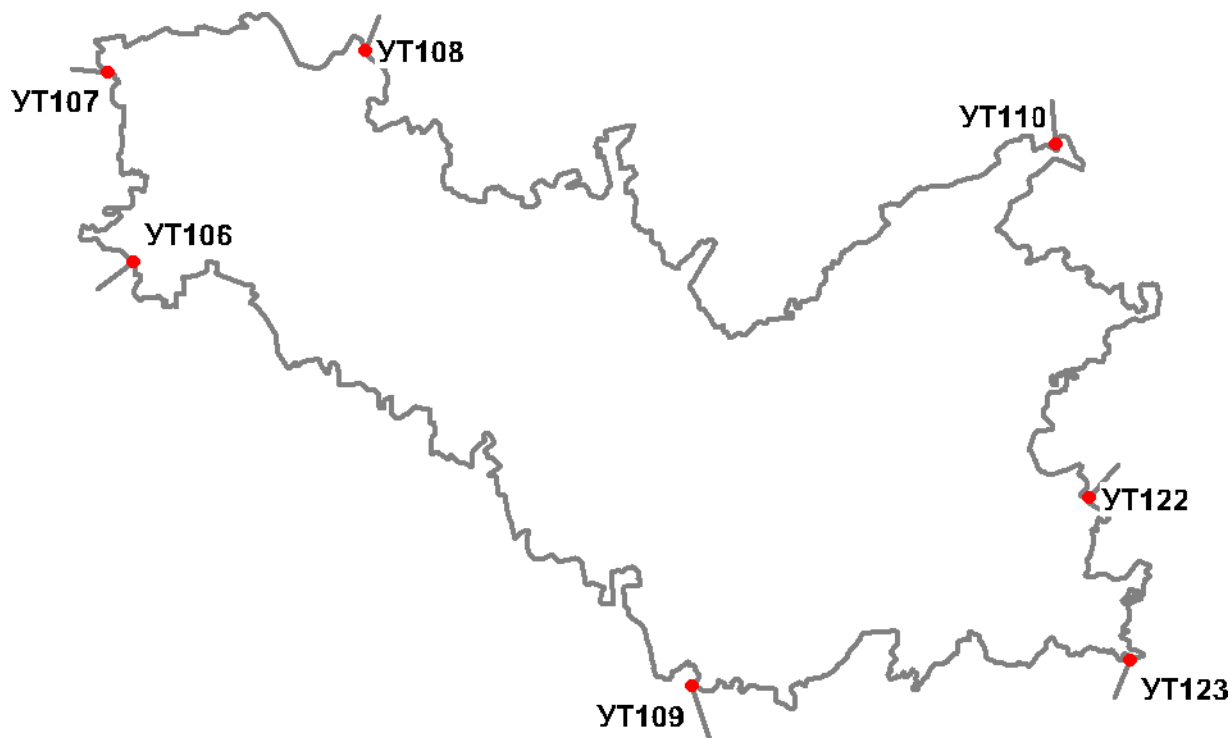
34°00'35" восточной долготы, далее на северо-запад до узловой точки № 106 с координатами 56°39'49" северной широты и 33°59'54" восточной долготы на стыке границ муниципальных образований Тверской области Старицкий муниципальный округ, Ржевский муниципальный округ и Селижаровский муниципальный округ.

**Описание границы между муниципальными образованиями
Тверской области Старицкий муниципальный округ и Селижаровский
муниципальный округ от узловой точки № 106 до узловой точки № 107**

Граница между муниципальными образованиями Тверской области Селижаровский муниципальный округ и Старицкий муниципальный округ начинается от узловой точки № 106, находящейся на стыке границ муниципальных образований Тверской области Старицкий муниципальный округ, Ржевский муниципальный округ и Селижаровский муниципальный округ, с географическими координатами 56°39'49" северной широты и 33°59'54" восточной долготы.

От этой узловой точки граница проходит далее на северо-запад до точки № 2856 с координатами 56°40'54" северной широты и 33°55'17" восточной долготы, далее на северо-восток до точки № 2859 с координатами 56°41'41" северной широты и 33°55'25" восточной долготы, далее на юго-восток до точки № 2869 с координатами 56°41'25" северной широты и 33°57'23" восточной долготы, далее на северо-восток до точки № 2875 с координатами 56°42'08" северной широты и 33°58'58" восточной долготы, далее на северо-запад до точки № 2880 с координатами 56°42'29" северной широты и 33°57'29" восточной долготы, далее на северо-восток до точки № 2888 с координатами 56°42'37" северной широты и 33°59'57" восточной долготы, далее на северо-запад до точки № 2891 с координатами 56°43'31" северной широты и 33°59'45" восточной долготы, далее на юго-восток до точки № 2893 с координатами 56°43'20" северной широты и 34°00'58" восточной долготы, далее на северо-восток до точки № 2900 с координатами 56°44'05" северной широты и 34°01'19" восточной долготы, далее на северо-запад до точки № 2997 с координатами 56°44'14" северной широты и 33°59'00" восточной долготы, далее на север до точки № 3051 с координатами 56°48'52" северной широты и 33°58'47" восточной долготы, далее на северо-запад до узловой точки № 107 с координатами 56°49'18" северной широты и 33°57'51" восточной долготы, расположенной на стыке границ муниципальных образований Тверской области Селижаровский муниципальный округ, Старицкий муниципальный округи Кувшиновский район.

2. Схема границ муниципального образования Тверской области Старицкий муниципальный округ



Описание смежеств:

от УТ 107 до УТ 108 – граница с муниципальным образованием Тверской области Кувшиновский район

от УТ 108 до УТ110 – граница с муниципальным образованием Тверской области Торжокский район

от УТ 110 до УТ 122– граница с муниципальным образованием Тверской области Калининский район

от УТ 122 до УТ 123 – граница с Московской областью (муниципальное образование «Лотошинский район Московской области»)

от УТ 123 до УТ 109 – граница с муниципальным образованием Тверской области Зубцовский муниципальный округ

от УТ 109 до УТ 106 – граница с муниципальным образованием Тверской области Ржевский муниципальный округ

от УТ 106 до УТ 107 – граница с муниципальным образованием Тверской области Селижаровский муниципальный округ

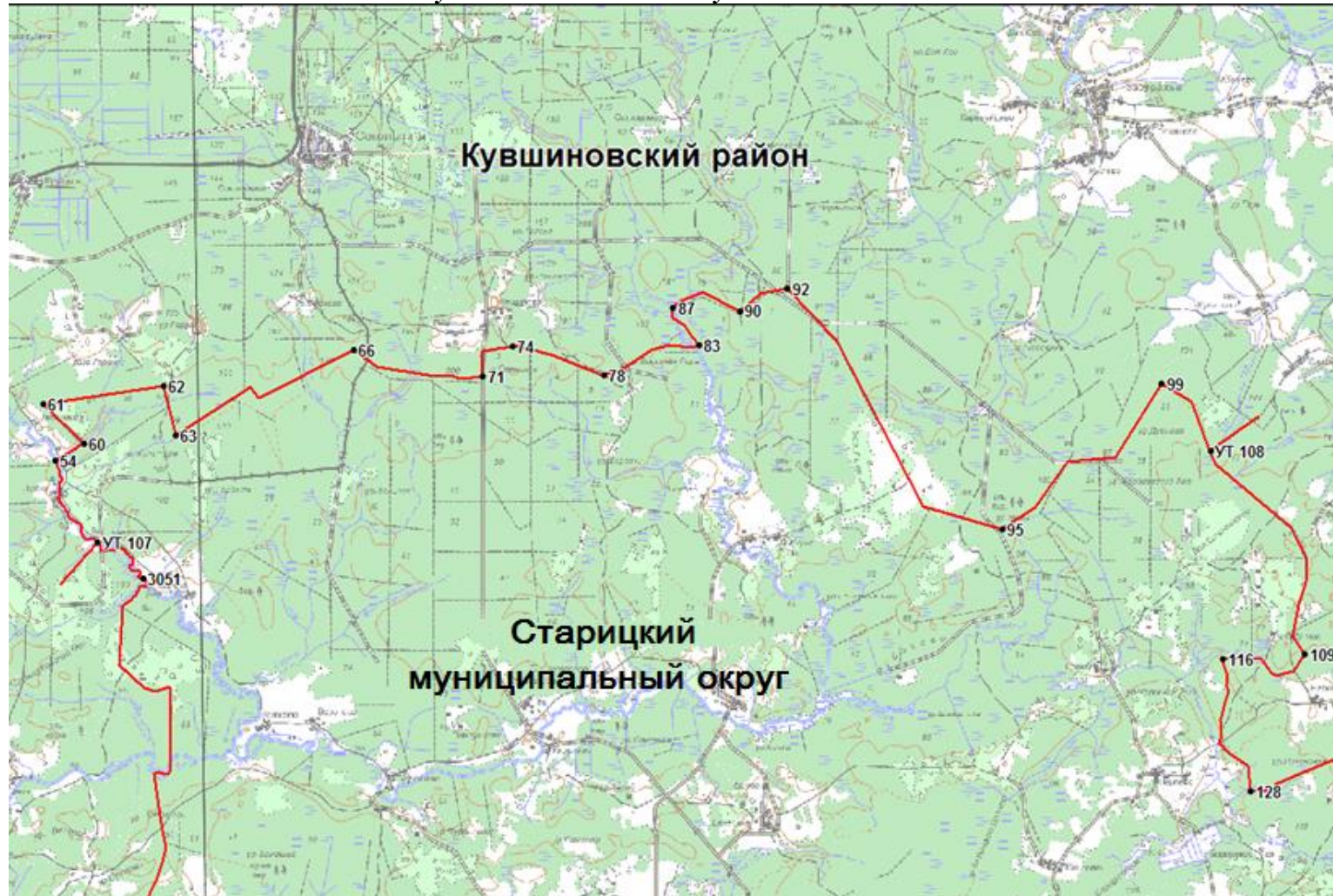
Условные обозначения:

_____ граница муниципального образования

● **УТ108** узловая точка границы муниципального образования и ее номер

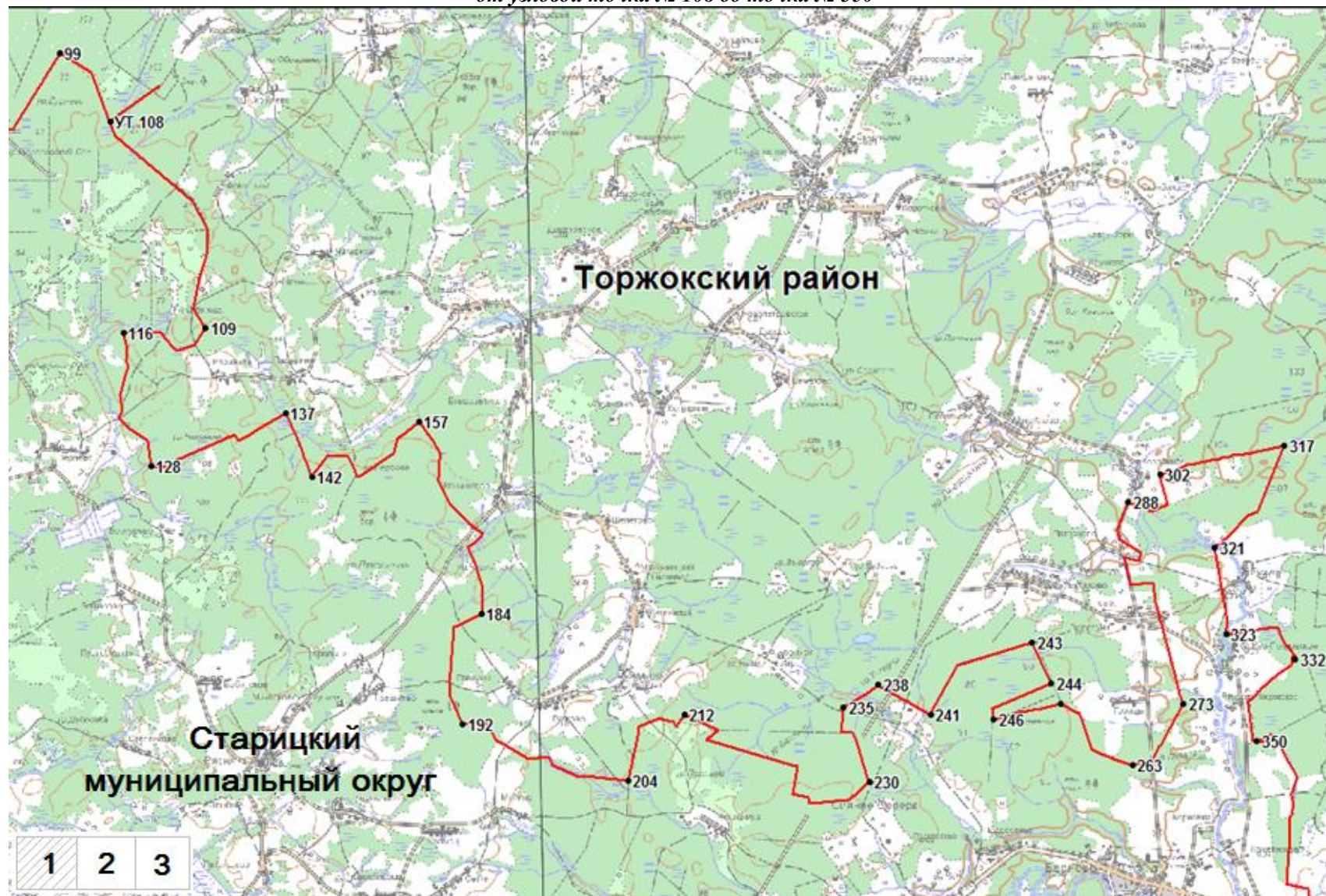
3. Схема прохождения границы муниципального образования Тверской области Старицкий муниципальный округ

*Схема прохождения границы между муниципальными образованиями Тверской области Старицкий муниципальный округ и Кувшиновский район
от узловой точки № 107 до узловой точки № 108*



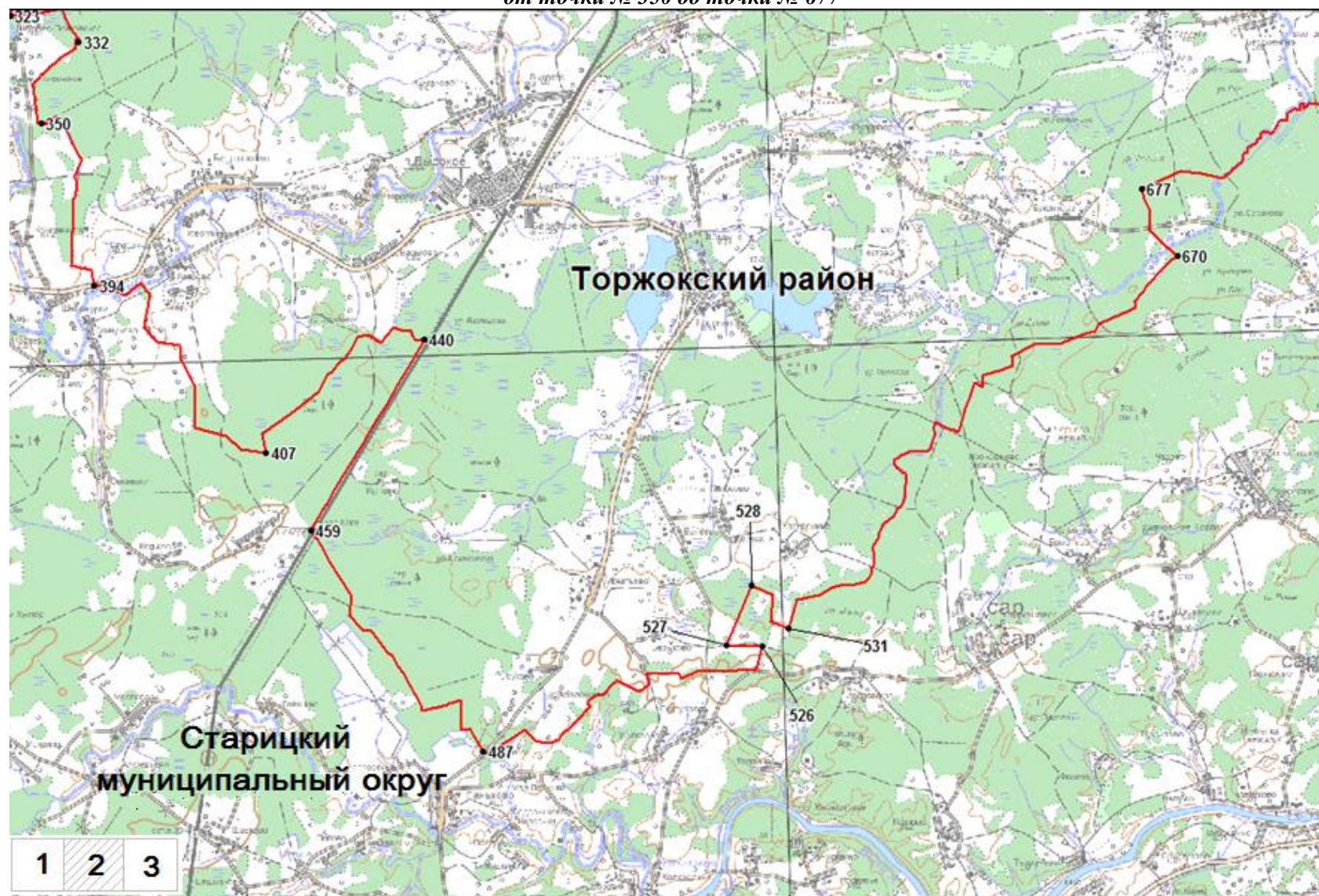
Масштаб 1:100 000

Схема прохождения границы между муниципальными образованиями Тверской области Старицкий муниципальный округ и Торжокский район от узловой точки № 108 до точки № 350



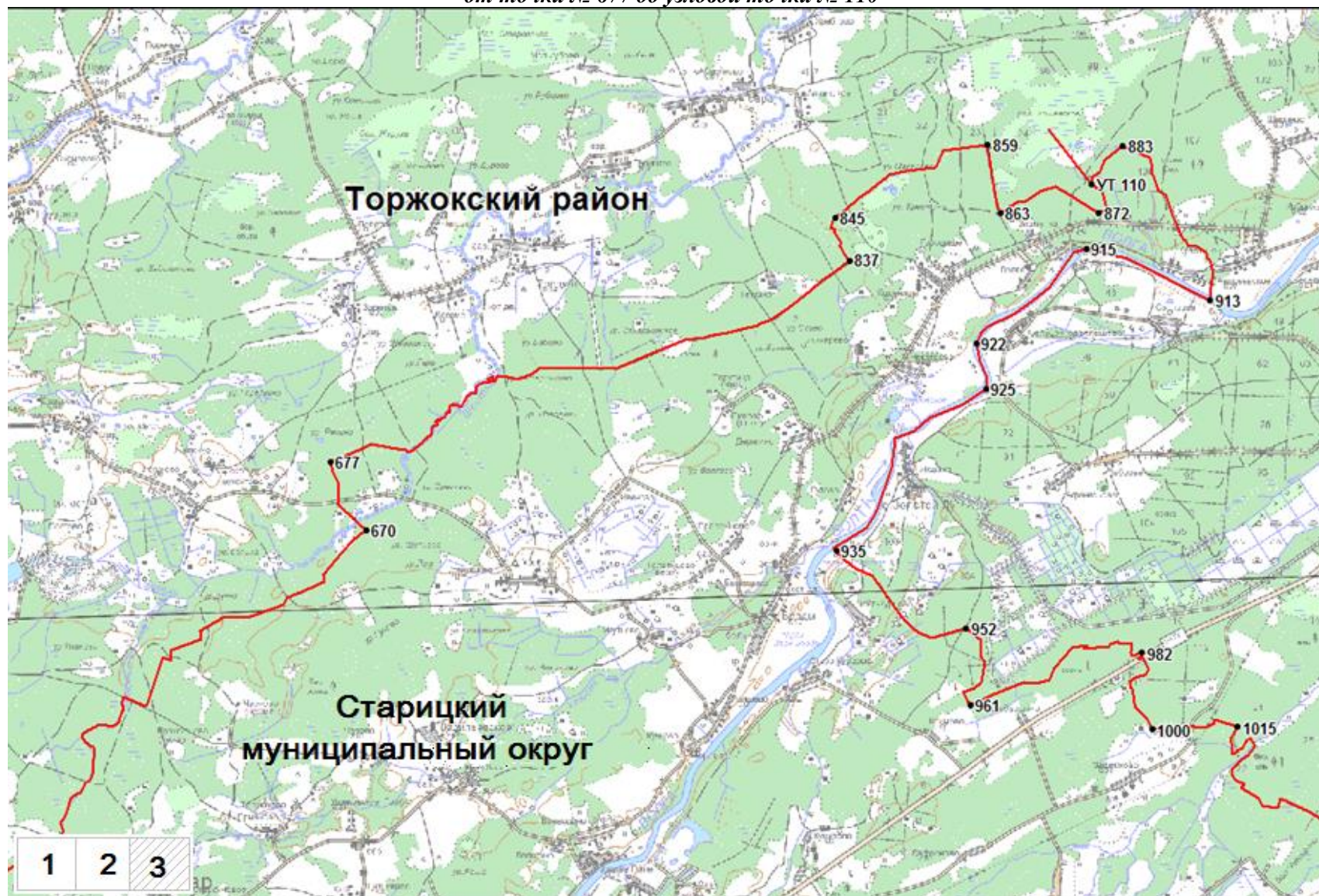
Масштаб 1:100 000

Схема прохождения границы между муниципальными образованиями Тверской области Старицкий муниципальный округ и Торжокский район от точки № 350 до точки № 677



Масштаб 1:100 000

Схема прохождения границы между муниципальными образованиями Тверской области Старицкий муниципальный округ и Торжокский район от точки № 677 до узловой точки № 110



Масштаб 1:100 000

Схема прохождения границы между муниципальными образованиями Тверской области Старицкий муниципальный округ и Калининский район от узловой точки № 110 до точки № 1414

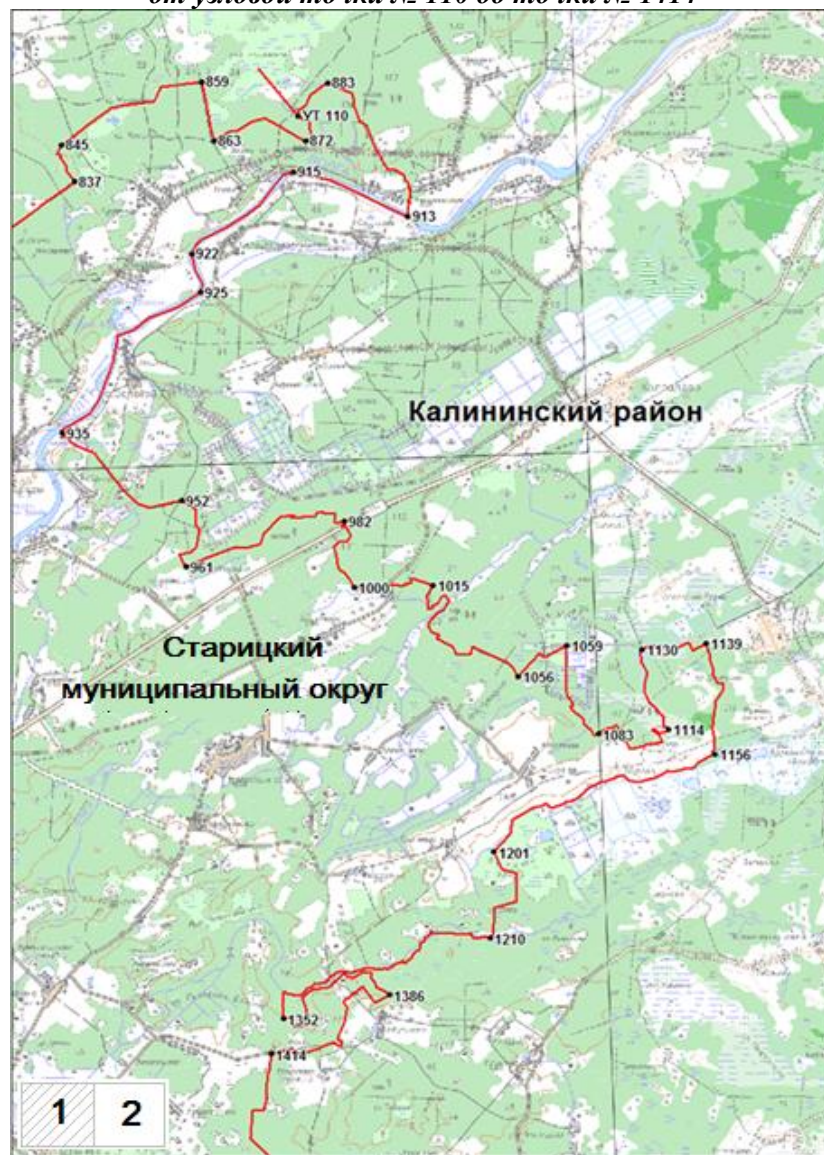
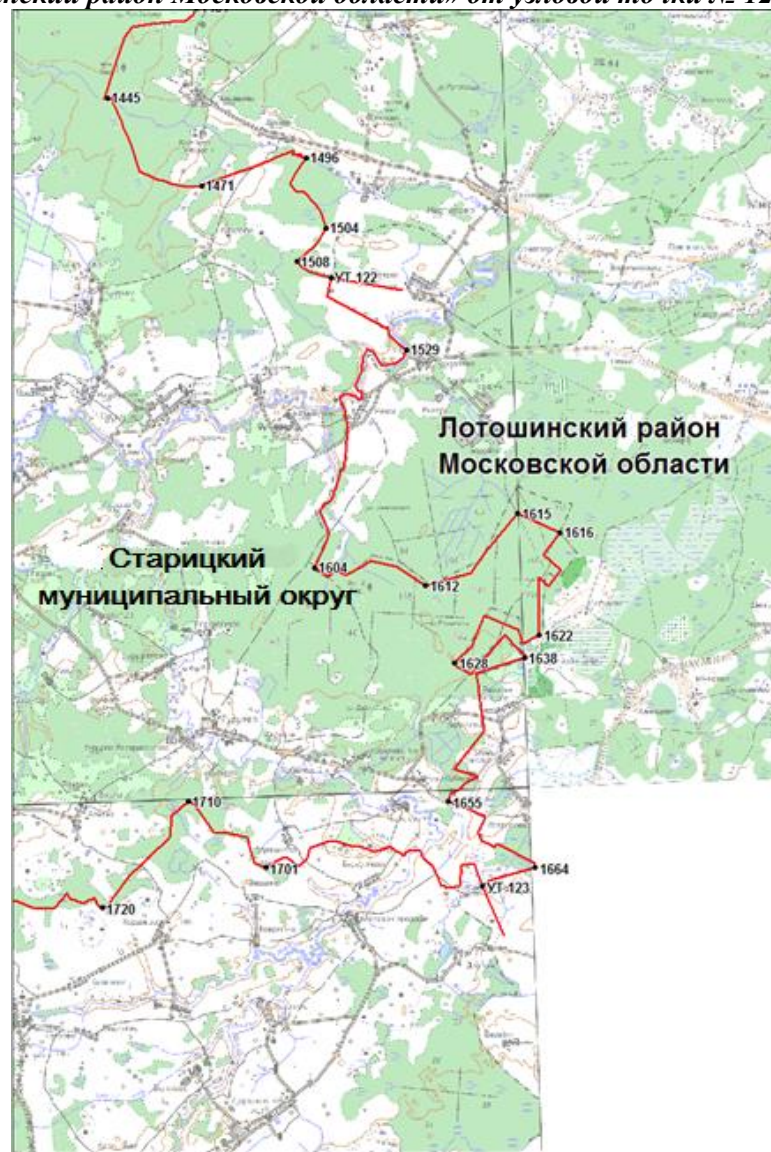


Схема прохождения границы между муниципальными образованиями Тверской области Старицкий муниципальный округ и Калининский район от точки № 1414 до узловой точки № 122



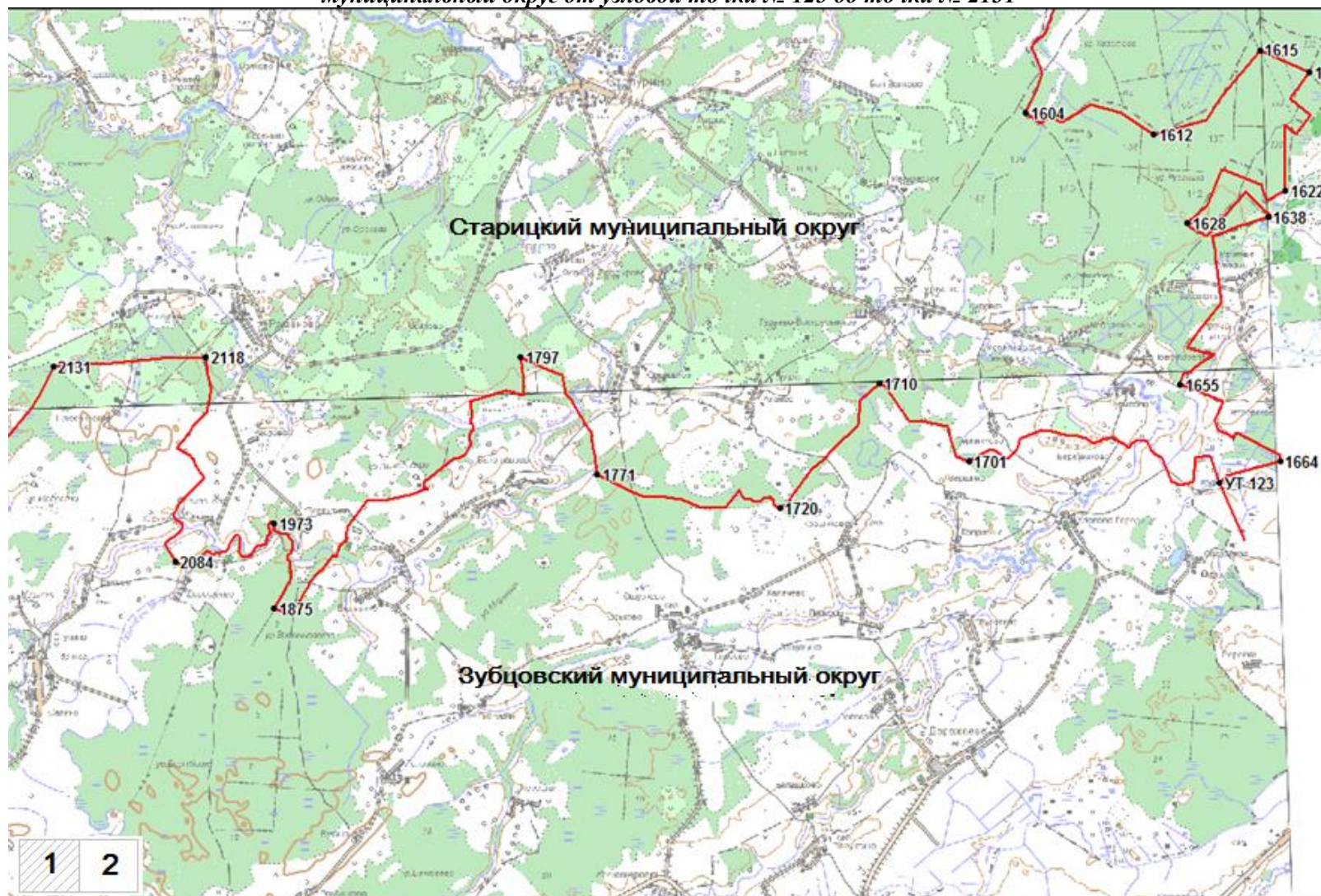
Масштаб 1:100 000

Схема прохождения границы между муниципальным образованием Тверской области Старицкий муниципальный округ и муниципальным образованием «Лотошинский район Московской области» от узловой точки № 122 до узловой точки № 123



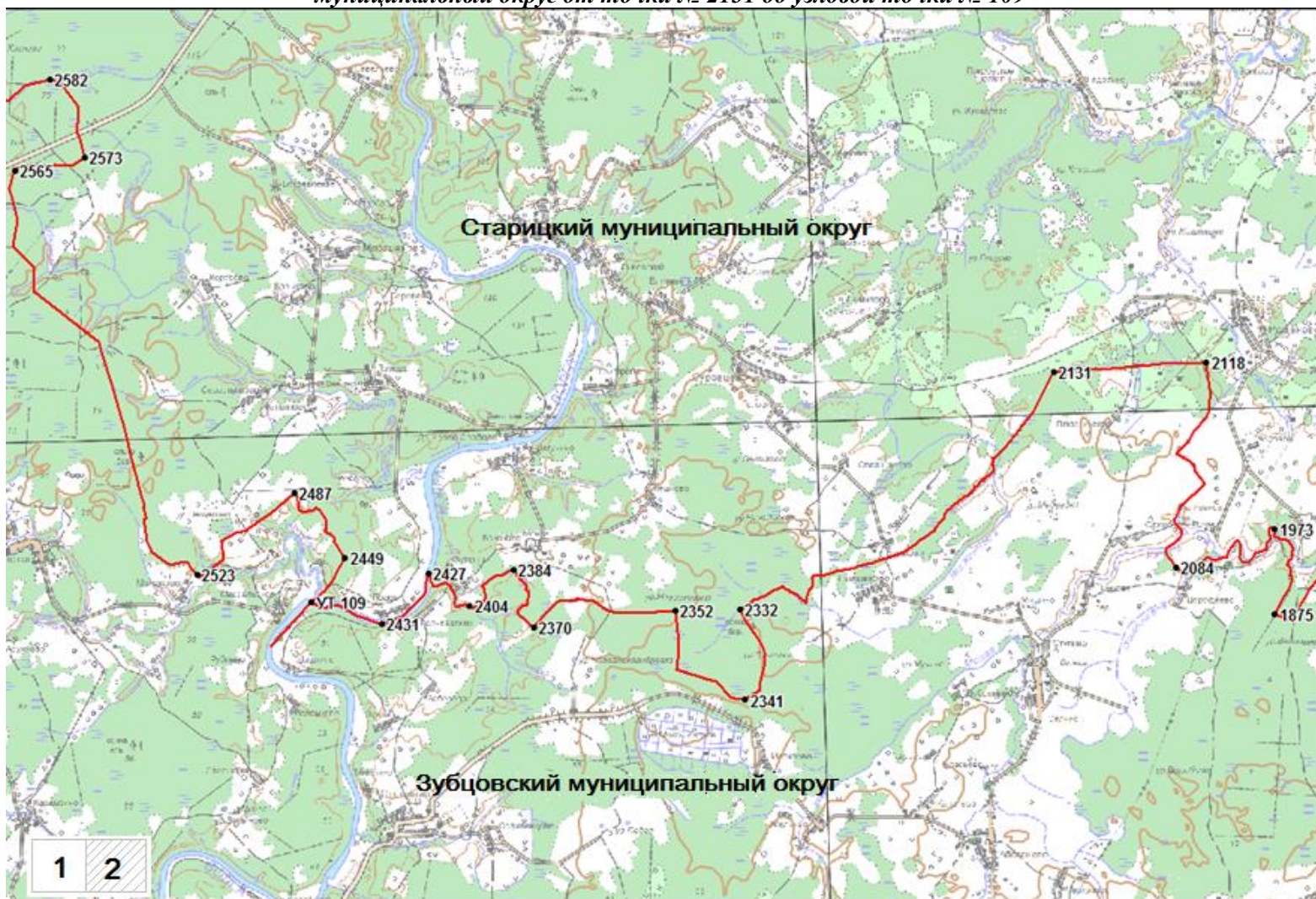
Масштаб 1:100 000

Схема прохождения границы между муниципальными образованиями Тверской области Старицкий муниципальный округ и Зубцовский муниципальный округ от узловой точки № 123 до точки № 2131



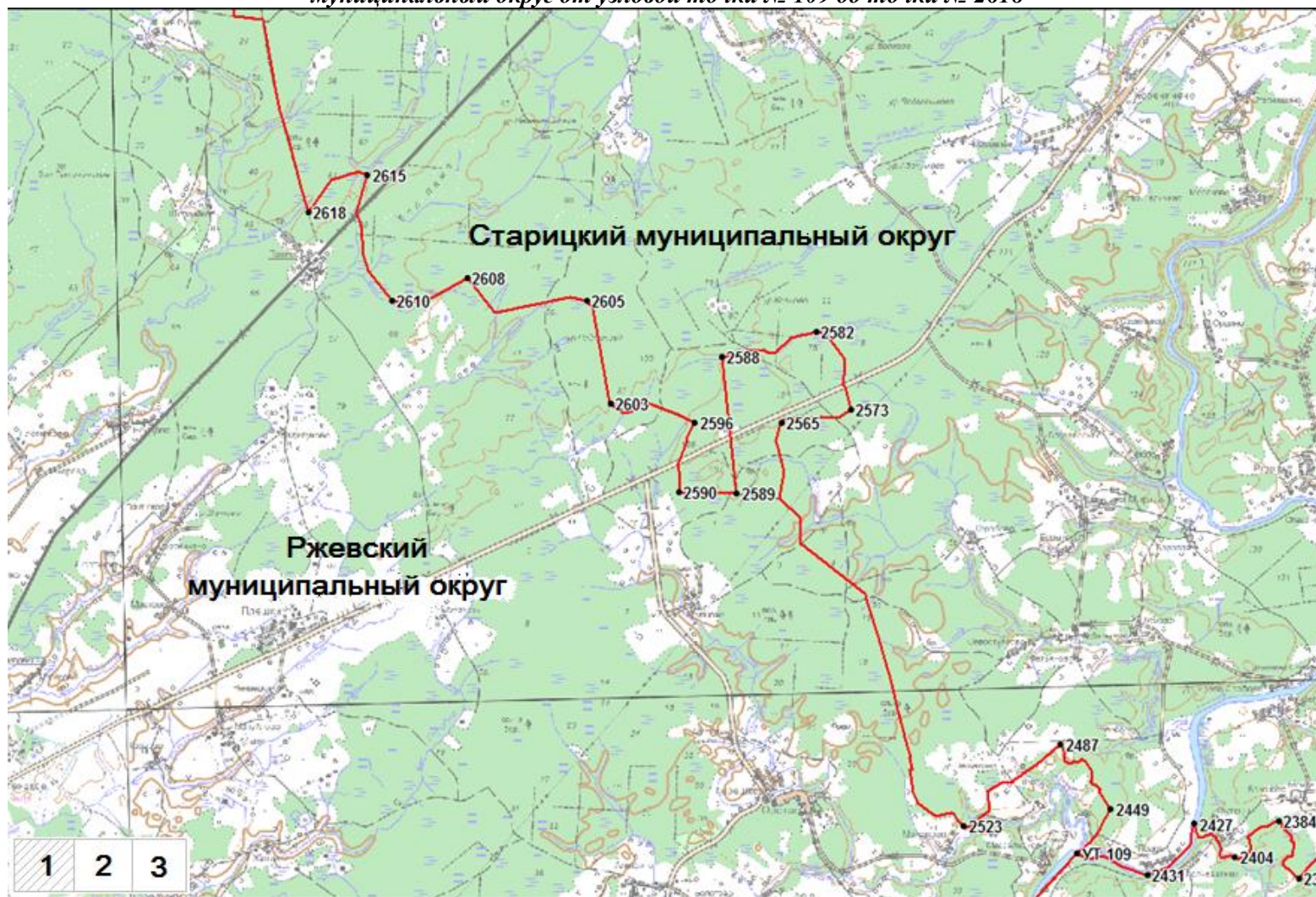
Масштаб 1:100 000

Схема прохождения границы между муниципальными образованиями Тверской области Старицкий муниципальный округ и Зубцовский муниципальный округ от точки № 2131 до узловой точки № 109



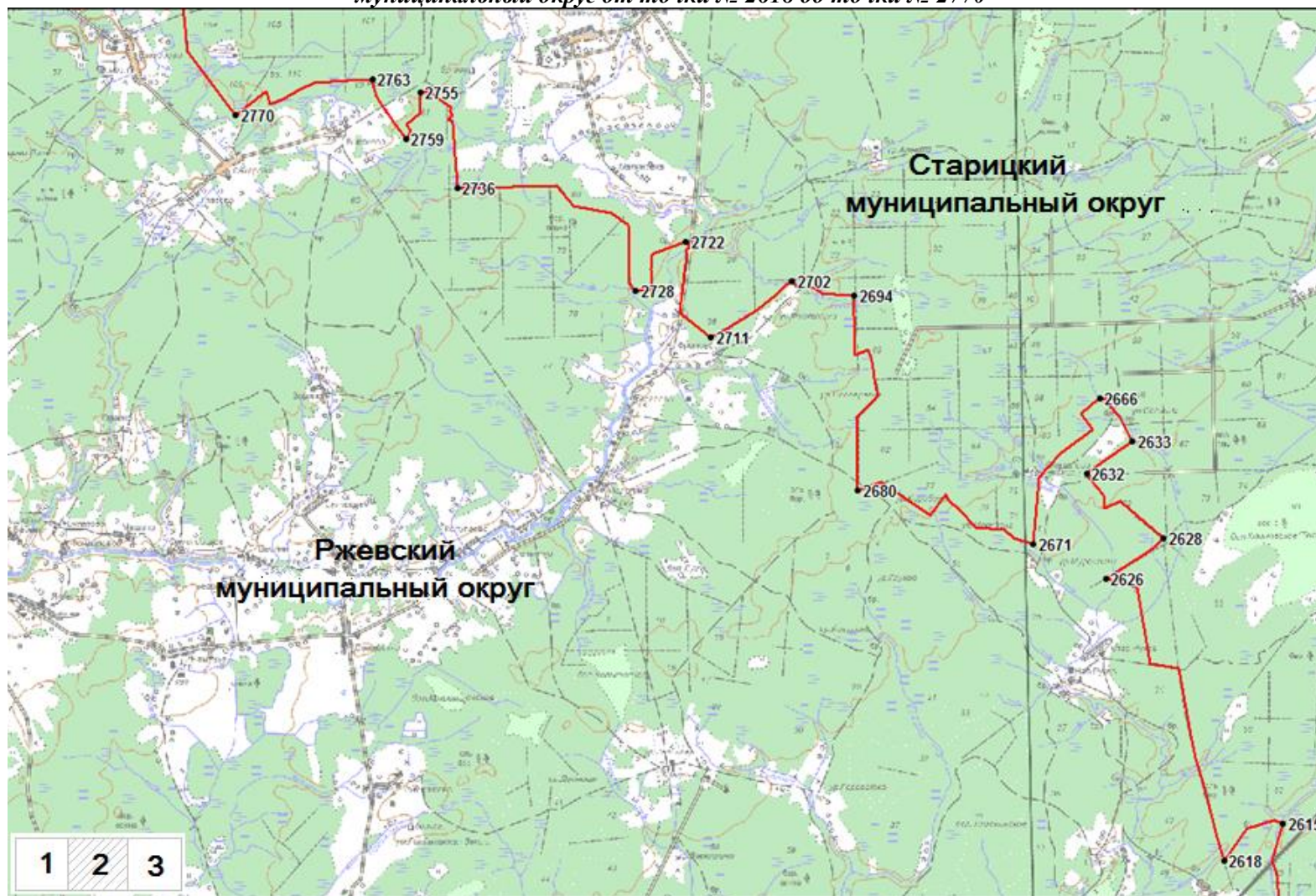
Масштаб 1:100 000

Схема прохождения границы между муниципальными образованиями Тверской области Старицкий муниципальный округ и Ржевский муниципальный округ от узловой точки № 109 до точки № 2618



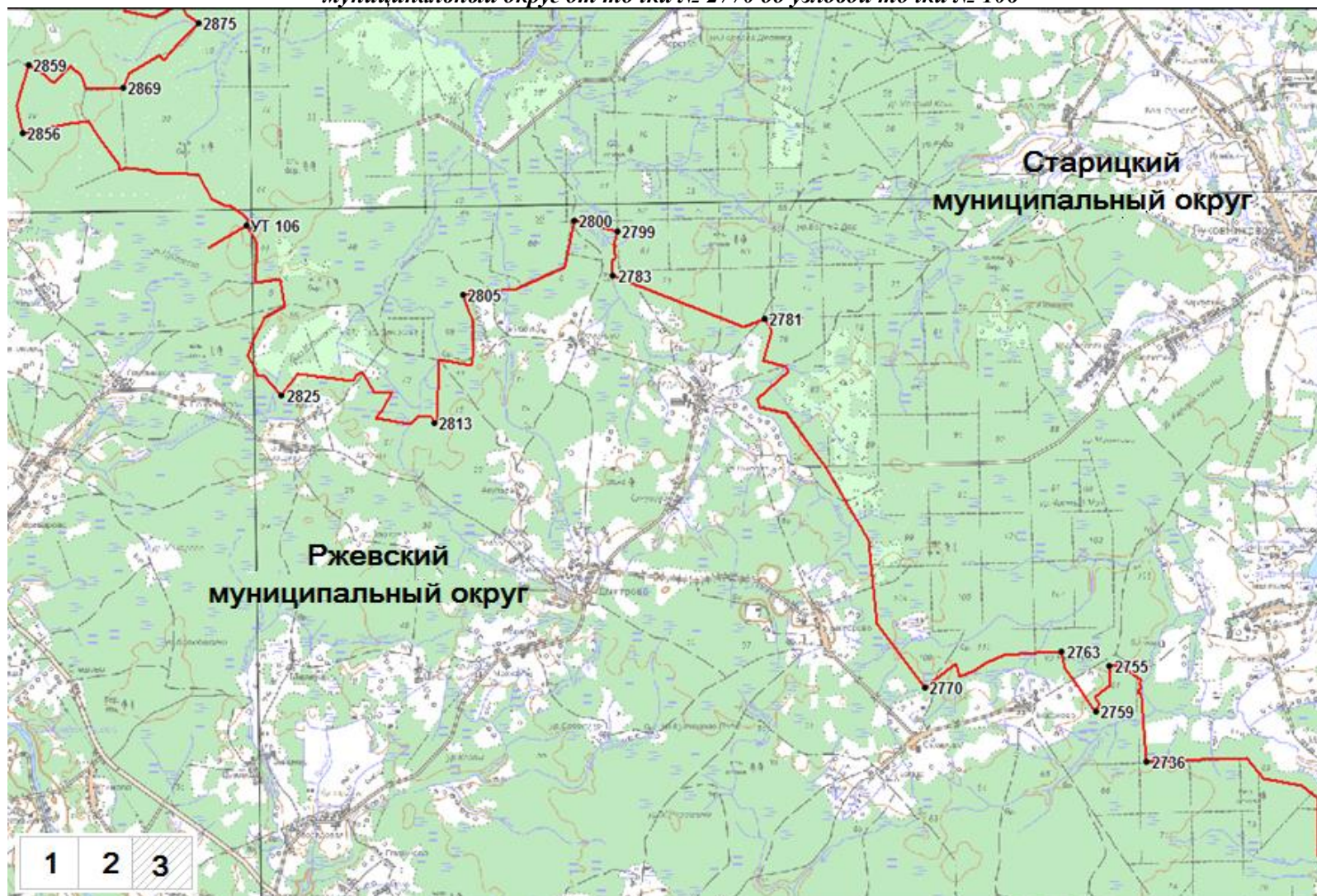
Масштаб 1:100 000

Схема прохождения границы между муниципальными образованиями Тверской области Старицкий муниципальный округ и Ржевский муниципальный округ от точки № 2618 до точки № 2770



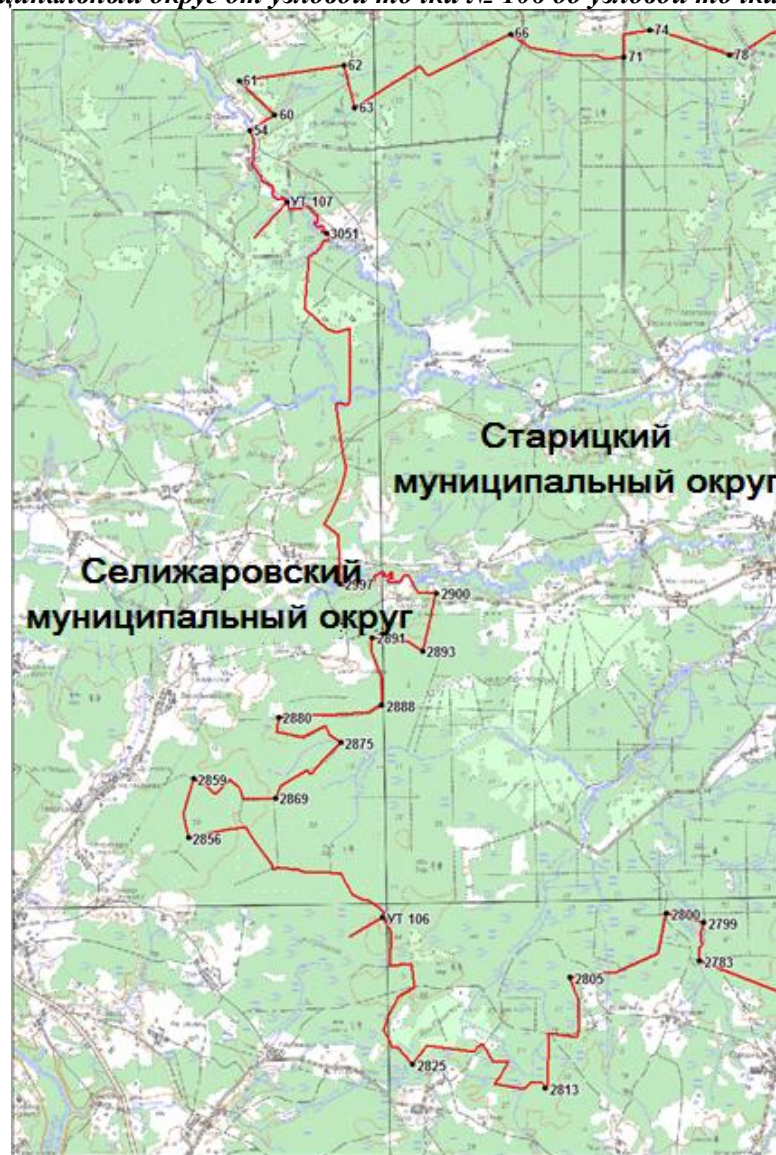
Масштаб 1:100 000

Схема прохождения границы между муниципальными образованиями Тверской области Старицкий муниципальный округ и Ржевский муниципальный округ от точки № 2770 до узловой точки № 106



Масштаб 1:100 000

Схема прохождения границы между муниципальными образованиями Тверской области Старицкий муниципальный округ и Селижаровский муниципальный округ от узловой точки № 106 до узловой точки № 107



Масштаб 1:100 000

4. Координатное описание границы муниципального образования

Тверской области Старицкий муниципальный округ

Система координат: МСК-69

Номер	X	Y
УТ 107 (1)	288293.55	2157239.82
2	288294.58	2157218.56
3	288308.60	2157198.40
4	288335.46	2157194.02
5	288359.99	2157173.29
6	288381.60	2157146.71
7	288387.14	2157118.68
8	288375.76	2157088.31
9	288352.49	2157067.52
10	288348.83	2157040.03
11	288358.84	2157013.35
12	288390.48	2156976.69
13	288431.28	2156935.86
14	288457.90	2156925.03
15	288507.82	2156911.72
16	288551.89	2156915.91
17	288645.88	2156923.03
18	288678.30	2156909.89
19	288694.36	2156886.52
20	288708.08	2156860.53
21	288723.28	2156816.73
22	288735.25	2156798.92
23	288759.19	2156788.40
24	288778.17	2156757.74
25	288795.40	2156720.66
26	288814.39	2156678.30
27	288828.11	2156654.36
28	288844.75	2156646.77
29	288894.69	2156643.26
30	288936.16	2156631.29
31	288999.24	2156596.54
32	289059.98	2156562.08
33	289156.20	2156492.14
34	289178.68	2156480.46
35	289210.81	2156470.24
36	289244.98	2156456.80
37	289275.05	2156447.75
38	289303.09	2156446.88
39	289385.48	2156466.50
40	289480.98	2156485.38
41	289557.05	2156486.39
42	289610.63	2156478.44

Номер	X	Y
43	289646.02	2156500.27
44	289666.85	2156521.44
45	289681.07	2156523.75
46	289711.50	2156505.89
47	289740.27	2156497.29
48	289757.44	2156489.30
49	289787.56	2156479.00
50	289825.93	2156488.69
51	289857.35	2156490.67
52	289962.58	2156451.77
53	290026.12	2156424.19
54	290084.55	2156389.58
55	290144.24	2156493.82
56	290173.90	2156545.61
57	290207.38	2156615.11
58	290332.05	2156849.10
59	290361.96	2156897.32
60	290422.76	2157027.36
61	291298.65	2156178.60
62	291594.83	2158767.43
63	290536.71	2158989.29
64	291498.51	2160634.18
65	291270.75	2160814.62
66	292217.49	2162871.41
67	291854.92	2163368.85
68	291613.90	2164457.90
69	291582.97	2165001.30
70	291521.67	2165172.71
71	291550.21	2165627.79
72	292004.30	2165625.25
73	292104.11	2165653.61
74	292184.61	2166286.07
75	292164.90	2166455.26
76	292121.17	2166619.27
77	291957.40	2167106.36
78	291500.43	2168218.83
79	291630.93	2168689.05
80	291989.65	2169253.96
81	292083.19	2169659.31
82	292008.26	2170163.24
83	292069.49	2170292.62
84	292245.34	2170143.00

Номер	X	Y
85	292478.75	2170001.03
86	292676.18	2169743.08
87	292867.53	2169766.65
88	293020.31	2169949.25
89	293195.41	2170426.86
90	292762.96	2171197.95
91	293123.71	2171666.93
92	293210.54	2172235.71
93	292046.94	2173249.14
94	288423.92	2174972.81
95	287874.60	2176650.14
96	288299.01	2177388.78
97	289269.62	2178121.59
98	289321.35	2179141.64
99	290875.56	2180180.07
100	290452.40	2180825.06
УТ 108 (101)	289394.78	2181178.42
102	289089.23	2181272.71
103	287659.82	2182871.61
104	287129.07	2183111.40
105	287001.81	2183167.64
106	286494.22	2183126.21
107	286018.03	2182959.69
108	285360.59	2182791.68
109	284940.92	2183044.76
110	284593.61	2182795.03
111	284499.07	2182417.55
112	284597.11	2182308.19
113	284880.03	2182106.90
114	284881.65	2181915.11
115	284892.65	2181540.86
116	284902.99	2181294.97
117	284769.33	2181319.01
118	284546.76	2181371.88
119	284332.10	2181338.90
120	284284.21	2181363.16
121	284232.30	2181391.32
122	283977.65	2181298.06
123	283587.35	2181195.09
124	283254.55	2181212.90
125	283101.20	2181153.83
126	282895.73	2181351.30
127	282600.72	2181738.91
128	282058.76	2181786.01
129	282022.40	2182264.31
130	282178.40	2182335.92
131	282658.60	2183563.15
132	282541.00	2183656.29
133	282557.99	2183688.49
134	282612.88	2183792.54
135	282665.48	2183892.09
136	282766.75	2184083.76
137	283087.80	2184669.05
138	282517.95	2184903.53
139	282259.00	2185006.01
140	282166.15	2185034.77

Номер	X	Y
141	281970.05	2185089.57
142	281725.85	2185170.92
143	281971.75	2185375.38
144	282037.64	2185432.35
145	282152.50	2185531.64
146	282109.90	2185975.40
147	281907.35	2186052.92
148	281793.89	2186100.78
149	281789.08	2186102.80
150	281674.71	2186151.04
151	281688.38	2186171.03
152	282163.00	2186919.80
153	282465.58	2187011.55
154	282592.90	2187205.80
155	282788.42	2187467.90
156	282793.69	2187474.96
157	282798.65	2187481.61
158	282622.40	2187601.96
159	282404.10	2187748.65
160	282091.85	2187911.42
161	281964.20	2187892.47
162	281604.60	2187851.89
163	281541.80	2187844.90
164	281029.70	2188092.30
165	280696.70	2188396.31
166	280628.13	2188459.55
167	280538.20	2188542.50
168	280385.60	2188735.76
169	280315.12	2188690.86
170	280312.22	2188687.43
171	280267.36	2188646.95
172	280240.36	2188622.78
173	280191.82	2188567.84
174	280162.98	2188517.87
175	280141.29	2188475.26
176	280131.37	2188434.72
177	280117.73	2188427.94
178	280110.56	2188423.89
179	280011.45	2188456.63
180	279913.85	2188495.31
181	279810.40	2188537.56
182	279632.35	2188584.84
183	279230.40	2188695.84
184	278693.05	2188656.40
185	278575.43	2188414.30
186	278463.82	2188144.95
187	278433.00	2188070.54
188	277832.17	2187993.64
189	277475.30	2187952.77
190	277283.95	2187930.85
191	276952.90	2187935.21
192	276364.30	2188170.34
193	276381.34	2188239.23
194	276467.60	2188588.00
195	276221.85	2188770.27
196	276027.85	2188876.76

Номер	X	Y
197	275981.15	2188894.00
198	275915.77	2189034.78
199	275577.75	2189537.39
200	275612.20	2189980.38
201	275451.31	2190049.77
202	275191.50	2190543.59
203	275142.75	2190932.85
204	275048.06	2191624.62
205	275991.75	2191862.57
206	276193.20	2191912.37
207	276359.89	2192337.37
208	276272.31	2192596.87
209	276259.95	2192644.63
210	276161.51	2192676.86
211	276230.25	2192736.21
212	276415.15	2192863.11
213	276361.59	2192964.94
214	276037.70	2193580.81
215	275865.37	2193302.79
216	275765.55	2193595.36
217	275619.15	2193996.61
218	275589.71	2194089.33
219	275455.40	2194483.42
220	275421.75	2194582.18
221	275260.64	2195096.29
222	275217.87	2195223.65
223	274643.02	2195091.33
224	274566.76	2195435.10
225	274431.65	2195448.74
226	274488.58	2196274.65
227	274491.72	2196319.76
228	274513.92	2196344.27
229	274570.65	2196406.80
230	274836.95	2196720.56
231	275720.84	2196473.50
232	275905.64	2196406.65
233	275907.85	2196166.53
234	276304.55	2196218.63
235	276439.35	2196227.24
236	276738.32	2196794.84
237	276836.89	2196924.51
238	276888.36	2196981.34
239	276835.39	2197043.05
240	276505.88	2197577.47
241	276228.66	2198064.07
242	277233.49	2198678.82
243	277664.85	2200273.26
244	276791.20	2200635.75
245	276291.71	2199376.49
246	276074.15	2199396.23
247	276186.67	2199970.40
248	276198.06	2200022.18
249	276234.27	2200249.80
250	276265.95	2200427.12
251	276352.16	2200829.48
252	276130.13	2201196.74

Номер	X	Y
253	276117.03	2201218.76
254	276099.32	2201220.78
255	275675.04	2201361.67
256	275359.42	2201465.11
257	275249.63	2201656.15
258	275215.97	2201739.40
259	275191.41	2201802.90
260	275149.34	2201912.42
261	275146.88	2201910.14
262	275090.05	2202050.75
263	274999.75	2202290.76
264	275079.39	2202671.84
265	275085.54	2202704.73
266	275087.10	2202708.63
267	275089.87	2202721.79
268	275304.63	2202845.77
269	275376.23	2202887.45
270	275385.82	2202893.23
271	275390.99	2202896.35
272	275756.49	2203116.60
273	276252.30	2203411.61
274	276461.87	2203354.38
275	276478.85	2203349.73
276	276574.40	2203326.77
277	278438.53	2202912.31
278	278838.29	2202874.02
279	278814.47	2202400.55
280	279386.00	2202278.67
281	279305.15	2202599.38
282	279488.41	2202636.47
283	279520.75	2202585.39
284	279779.63	2202191.83
285	279883.29	2202166.61
286	279961.69	2202167.79
287	280172.35	2202237.11
288	280569.68	2202401.95
289	280432.10	2202701.69
290	280453.77	2202736.76
291	280450.97	2202757.73
292	280446.76	2202771.76
293	280434.86	2202782.97
294	280426.45	2202792.79
295	280411.78	2202802.58
296	280394.93	2202810.28
297	280381.63	2202828.49
298	280369.72	2202847.40
299	280348.91	2202861.26
300	280338.00	2202875.15
301	280479.01	2203239.07
302	281121.67	2203097.93
303	281195.58	2203411.45
304	281246.40	2203578.08
305	281297.87	2203681.64
306	281323.95	2203859.06
307	281379.37	2204196.40
308	281381.54	2204220.49

Номер	X	Y
309	281405.45	2204361.78
310	281417.39	2204424.21
311	281449.98	2204594.00
312	281459.76	2204662.99
313	281492.83	2204915.24
314	281516.97	2205058.34
315	281554.98	2205283.61
316	281641.77	2205764.36
317	281622.01	2205755.13
318	280266.50	2205152.62
319	280191.86	2204936.61
320	279782.85	2204518.13
321	279525.31	2204203.21
322	277933.03	2204420.26
323	277703.86	2204374.88
324	277760.44	2205085.31
325	277814.86	2205487.84
326	277641.61	2205541.18
327	277436.83	2205633.48
328	277400.87	2205651.03
329	277397.74	2205661.80
330	277104.51	2205866.37
331	277101.20	2205820.29
332	277107.89	2205809.08
333	277177.56	2205793.84
334	277180.48	2205782.60
335	277166.57	2205765.65
336	276989.22	2205743.00
337	276939.25	2205664.49
338	276786.14	2205425.25
339	276642.16	2205248.82
340	276637.24	2205236.32
341	276577.45	2205161.46
342	276516.78	2205094.40
343	276452.73	2205021.30
344	276441.38	2205006.05
345	276376.80	2204949.99
346	276334.19	2204898.07
347	276242.70	2204802.10
348	276235.95	2204803.06
349	275401.48	2204869.63
350	275401.59	2204941.23
351	275414.92	2204992.37
352	275422.92	2205027.35
353	275431.81	2205052.48
354	275442.47	2205075.82
355	275405.18	2205042.53
356	275388.32	2205039.78
357	275370.86	2205197.93
358	275382.39	2205196.17
359	275393.04	2205189.04
360	275410.78	2205171.18
361	275432.96	2205161.39
362	275462.25	2205158.80
363	275476.45	2205158.85
364	275494.21	2205192.08

Номер	X	Y
365	275515.53	2205233.39
366	275533.29	2205260.34
367	275528.85	2205264.80
368	275509.34	2205288.04
369	275497.81	2205306.82
370	275491.60	2205320.25
371	275480.08	2205351.58
372	275477.42	2205371.29
373	275479.21	2205396.39
374	275478.06	2205445.96
375	275435.99	2205478.00
376	275381.37	2205489.04
377	275281.59	2205491.46
378	275277.08	2205477.49
379	275248.87	2205478.59
380	274937.84	2205614.60
381	274665.15	2205752.46
382	274621.46	2205781.72
383	274270.59	2205641.56
384	274244.05	2205634.47
385	274140.91	2205662.73
386	274055.62	2205668.92
387	273814.85	2205615.96
388	273786.62	2205593.90
389	273748.92	2205589.13
390	273062.91	2205533.63
391	272370.91	2205474.38
392	272254.80	2205915.34
393	271926.04	2205951.28
394	271909.36	2205952.72
395	271891.95	2206235.00
396	271697.16	2206601.63
397	271920.37	2206933.89
398	271700.53	2207130.79
399	270995.07	2206986.27
400	270665.50	2207263.52
401	270571.96	2207725.07
402	270258.96	2207739.60
403	269685.93	2208028.61
404	268805.87	2208000.22
405	268617.18	2208640.22
406	268311.14	2208954.26
407	268231.75	2209478.73
408	268644.35	2209410.56
409	269037.63	2210046.73
410	269199.89	2210258.42
411	269473.89	2210637.92
412	269744.95	2210805.10
413	269853.68	2210870.96
414	269911.84	2210950.82
415	269958.60	2210993.09
416	270061.08	2211093.96
417	270173.88	2211233.42
418	270335.19	2211360.63
419	270579.05	2211486.02
420	270617.33	2211525.31

Номер	X	Y
421	270651.30	2211628.21
422	270646.27	2211680.54
423	270640.78	2211700.96
424	270630.64	2211738.55
425	270642.03	2211800.67
426	270484.44	2212005.09
427	270785.67	2212302.50
428	270755.28	2212370.58
429	270711.21	2212511.61
430	270694.28	2212585.27
431	270690.63	2212663.98
432	270676.65	2212677.87
433	270662.88	2212687.82
434	270603.82	2212698.44
435	270567.86	2212714.66
436	270525.09	2212749.94
437	270492.68	2212794.58
438	270491.13	2212816.69
439	270508.16	2212875.90
440	270518.22	2212928.77
441	270486.66	2212917.13
442	270455.37	2212913.33
443	269930.37	2212573.44
444	269584.31	2212349.12
445	269147.80	2212066.17
446	268847.65	2211871.50
447	268606.65	2211715.37
448	268410.05	2211587.95
449	268242.92	2211479.46
450	268054.95	2211357.43
451	267725.80	2211126.70
452	267661.76	2211087.13
453	267397.99	2210931.76
454	267168.12	2210782.59
455	266980.03	2210660.93
456	266812.85	2210552.90
457	266702.33	2210480.78
458	266604.45	2210416.90
459	266534.73	2210371.60
460	266435.31	2210450.10
461	266428.56	2210454.77
462	266327.38	2210522.63
463	266219.73	2210579.37
464	266217.94	2210580.32
465	265849.75	2210774.36
466	265121.65	2211190.39
467	264697.10	2211122.38
468	264389.20	2211400.65
469	264366.45	2211578.70
470	264311.24	2211627.67
471	264133.10	2211747.51
472	263889.70	2211916.46
473	263823.25	2212015.29
474	263575.01	2212139.69
475	263458.86	2212217.41
476	263169.50	2212373.63

Номер	X	Y
477	262801.40	2212553.93
478	262741.05	2212575.53
479	262633.45	2212614.92
480	262737.95	2213138.79
481	262753.35	2213180.26
482	262813.59	2213451.48
483	262734.80	2213450.07
484	262570.00	2213433.75
485	262194.20	2213432.25
486	262204.65	2213603.44
487	261713.00	2213868.25
488	261664.90	2213977.59
489	262130.80	2214767.27
490	261907.94	2214985.74
491	261879.44	2215104.92
492	261835.11	2215286.83
493	261909.72	2215499.33
494	261944.08	2215532.52
495	262004.99	2215565.73
496	262156.49	2215747.46
497	262179.11	2215757.14
498	262200.10	2215780.51
499	262193.95	2215785.31
500	262200.13	2215791.73
501	262306.08	2215901.61
502	262325.12	2215914.38
503	262370.44	2215968.69
504	262510.95	2216104.53
505	262601.30	2216199.40
506	262668.50	2216119.27
507	262675.29	2216128.57
508	262712.60	2216179.63
509	262796.57	2216276.40
510	262850.12	2216375.29
511	262804.67	2216437.78
512	262843.02	2216483.30
513	263049.73	2216699.34
514	263089.50	2216745.54
515	263120.91	2216761.80
516	263097.14	2216795.53
517	262865.87	2217229.69
518	263000.99	2217459.70
519	263225.22	2217402.67
520	263246.99	2218088.98
521	263120.00	2218129.62
522	263234.97	2218477.84
523	263235.57	2219341.42
524	263239.77	2219413.28
525	263262.70	2219734.68
526	263722.63	2219879.78
527	263790.46	2219117.02
528	265040.85	2219712.95
529	264817.77	2220160.92
530	264246.73	2220082.00
531	264097.05	2220451.53
532	264683.80	2220656.69

Номер	X	Y
533	264769.45	2221150.78
534	264920.66	2221410.25
535	264962.45	2221585.97
536	264953.20	2221675.76
537	264951.81	2221816.85
538	264951.35	2221863.58
539	264968.83	2221919.28
540	265033.25	2222124.63
541	265132.00	2222215.79
542	265243.89	2222271.53
543	265273.95	2222277.70
544	265309.31	2222291.97
545	265331.58	2222307.56
546	265350.46	2222320.79
547	265389.60	2222332.95
548	265510.34	2222352.71
549	265564.57	2222356.90
550	265602.23	2222349.12
551	265683.03	2222320.15
552	265707.25	2222313.34
553	265731.95	2222315.15
554	265754.41	2222325.53
555	265765.70	2222333.06
556	265816.47	2222366.90
557	265919.75	2222423.66
558	266062.25	2222476.43
559	266163.55	2222511.12
560	266226.14	2222546.04
561	266262.95	2222581.29
562	266305.17	2222643.49
563	266326.83	2222675.43
564	266339.62	2222704.46
565	266355.85	2222741.29
566	266362.86	2222750.94
567	266381.40	2222776.47
568	266424.70	2222806.40
569	266546.70	2222872.98
570	266549.20	2222875.35
571	266569.11	2222894.15
572	266571.75	2222902.00
573	266575.45	2222913.01
574	266581.84	2222931.62
575	266588.05	2222949.72
576	266593.14	2222956.40
577	266606.15	2222973.51
578	266659.75	2222994.93
579	266814.10	2223041.87
580	266886.00	2223058.02
581	266930.04	2223058.90
582	266965.00	2223053.80
583	266985.42	2223054.50
584	267051.40	2223069.55
585	267132.90	2223091.17
586	267200.50	2223099.20
587	267254.85	2223092.10
588	267299.60	2223066.08

Номер	X	Y
589	267311.55	2223022.68
590	267343.65	2223004.69
591	267379.00	2222944.75
592	267402.66	2222909.14
593	267405.65	2222904.65
594	267438.01	2222883.96
595	267489.84	2222847.85
596	267540.91	2222837.56
597	267576.90	2222838.42
598	267589.69	2222842.92
599	267600.45	2222846.70
600	267604.23	2222850.83
601	267607.40	2222854.31
602	267607.87	2222856.38
603	267613.60	2222881.80
604	267618.30	2222901.75
605	267629.95	2222920.14
606	267638.38	2222927.99
607	267661.45	2222949.51
608	267671.57	2222962.78
609	267676.30	2222969.00
610	267690.95	2223020.26
611	267707.30	2223061.84
612	267727.83	2223111.00
613	267764.00	2223158.69
614	267762.70	2223263.56
615	267753.05	2223351.19
616	267740.30	2223415.11
617	267739.21	2223430.39
618	267736.22	2223472.12
619	267748.60	2223525.36
620	267749.75	2223530.32
621	267753.34	2223536.99
622	267773.03	2223573.59
623	267823.65	2223627.87
624	267838.61	2223642.02
625	267855.65	2223648.03
626	267857.31	2223648.62
627	267901.81	2223653.34
628	267955.24	2223668.98
629	267968.15	2223672.76
630	267981.33	2223677.40
631	268032.39	2223695.41
632	268051.78	2223706.50
633	268086.85	2223726.56
634	268091.84	2223728.54
635	268110.40	2223735.91
636	268130.25	2223738.78
637	268153.35	2223732.54
638	268187.25	2223714.54
639	268210.85	2223709.94
640	268221.20	2223711.78
641	268258.54	2223718.44
642	268313.44	2223733.53
643	268363.70	2223747.34
644	268242.17	2223973.34

Номер	X	Y
645	268137.76	2224206.57
646	268132.29	2224218.80
647	268335.46	2224293.94
648	268340.01	2224295.61
649	268624.47	2224400.81
650	268945.42	2224523.17
651	269172.29	2224604.85
652	269067.03	2224794.40
653	269312.71	2224782.59
654	269416.50	2225156.97
655	269504.69	2225443.07
656	269694.78	2225413.49
657	269950.05	2225919.43
658	269959.23	2226498.51
659	270126.45	2227005.97
660	270187.96	2227203.76
661	270331.95	2227295.72
662	270438.64	2227573.87
663	270591.00	2227954.09
664	270643.84	2228084.22
665	270788.50	2228066.37
666	270980.76	2228263.21
667	271088.38	2228344.09
668	271473.67	2228701.95
669	271590.88	2228855.41
670	271708.55	2229010.84
671	271866.92	2228843.89
672	271913.79	2228789.22
673	272287.83	2228424.03
674	272550.44	2228471.50
675	272755.59	2228441.50
676	272966.24	2228366.18
677	273169.46	2228305.58
678	273433.05	2228977.64
679	273457.42	2229036.32
680	273516.13	2229177.67
681	273440.40	2229593.81
682	273367.22	2229924.49
683	273322.84	2230005.20
684	273322.69	2230013.32
685	273331.90	2230031.07
686	273358.32	2230066.01
687	273476.03	2230237.65
688	273490.65	2230252.55
689	273512.06	2230271.32
690	273550.30	2230304.73
691	273574.30	2230333.37
692	273580.58	2230350.32
693	273583.64	2230364.07
694	273596.20	2230375.78
695	273611.08	2230382.91
696	273620.52	2230393.88
697	273645.27	2230441.58
698	273662.00	2230460.70
699	273719.69	2230493.70
700	273726.68	2230496.00

Номер	X	Y
701	273739.16	2230497.55
702	273757.46	2230497.52
703	273764.95	2230495.77
704	273788.26	2230490.30
705	273811.72	2230492.37
706	273828.81	2230506.72
707	273841.03	2230523.80
708	273843.61	2230551.99
709	273856.45	2230595.53
710	273863.48	2230608.87
711	273874.05	2230615.11
712	273881.24	2230614.66
713	273914.89	2230599.11
714	273938.30	2230581.11
715	273953.67	2230582.98
716	273968.80	2230601.37
717	273975.35	2230619.87
718	273972.49	2230641.40
719	273961.20	2230665.80
720	273967.12	2230682.04
721	273996.41	2230683.33
722	274010.62	2230691.51
723	274016.10	2230729.45
724	274028.39	2230766.61
725	274052.46	2230786.65
726	274090.21	2230805.18
727	274105.52	2230820.98
728	274133.68	2230821.94
729	274145.14	2230828.97
730	274143.14	2230842.08
731	274125.56	2230862.08
732	274147.49	2230880.34
733	274196.17	2230888.71
734	274235.21	2230883.90
735	274272.67	2230904.03
736	274289.13	2230949.96
737	274286.76	2230970.69
738	274271.00	2230982.43
739	274263.02	2230993.40
740	274273.99	2231000.75
741	274288.54	2231004.56
742	274289.44	2231020.44
743	274264.56	2231043.47
744	274259.73	2231072.92
745	274240.35	2231097.12
746	274242.84	2231117.06
747	274249.46	2231126.25
748	274309.77	2231170.72
749	274353.45	2231211.30
750	274379.44	2231226.67
751	274400.75	2231237.28
752	274434.42	2231247.06
753	274456.50	2231260.97
754	274489.02	2231297.13
755	274496.75	2231312.32
756	274501.82	2231329.08

Номер	X	Y
757	274501.37	2231356.45
758	274496.19	2231390.61
759	274497.18	2231419.77
760	274507.27	2231441.70
761	274531.55	2231465.56
762	274558.45	2231470.81
763	274592.15	2231465.49
764	274639.28	2231462.02
765	274660.75	2231474.45
766	274677.76	2231489.87
767	274685.83	2231510.06
768	274694.22	2231532.59
769	274700.93	2231568.41
770	274736.24	2231599.28
771	274744.12	2231637.09
772	274733.21	2231653.21
773	274714.93	2231682.46
774	274717.05	2231710.93
775	274727.95	2231744.05
776	274740.35	2231758.35
777	274761.02	2231748.49
778	274783.38	2231749.28
779	274799.25	2231748.92
780	274807.23	2231729.95
781	274822.83	2231738.67
782	274829.79	2231763.78
783	274836.71	2231782.10
784	274845.29	2231806.53
785	274838.59	2231823.53
786	274827.28	2231828.32
787	274805.25	2231827.52
788	274790.37	2231830.13
789	274778.01	2231822.63
790	274765.28	2231808.01
791	274752.62	2231805.64
792	274744.61	2231817.63
793	274745.56	2231829.68
794	274749.40	2231840.71
795	274758.86	2231855.64
796	274761.28	2231858.03
797	274755.23	2231863.42
798	274757.88	2231866.11
799	274763.96	2231860.67
800	274797.26	2231887.91
801	274810.17	2231895.49
802	274834.35	2231904.98
803	274866.13	2231927.94
804	274865.85	2231930.03
805	274842.67	2232044.99
806	274826.10	2232127.49
807	274777.74	2232370.34
808	274880.88	2232670.32
809	274975.27	2232782.03
810	274986.77	2232806.42
811	274981.44	2233087.66
812	274972.38	2233255.72

Номер	X	Y
813	274946.06	2233789.52
814	274925.65	2234430.14
815	274929.98	2234441.32
816	275026.00	2234689.09
817	275155.35	2235038.34
818	275308.81	2235436.82
819	275491.45	2235919.53
820	275533.85	2236349.71
821	275562.10	2236536.90
822	275614.50	2236852.13
823	275653.45	2237037.24
824	275746.10	2237469.87
825	275774.67	2237554.95
826	275827.79	2237722.56
827	275836.10	2237748.77
828	275940.55	2237923.19
829	276010.50	2238040.02
830	276168.10	2238252.69
831	276233.00	2238355.19
832	276335.48	2238497.38
833	276600.68	2238837.87
834	276623.81	2238866.92
835	276848.68	2239193.56
836	276922.87	2239297.08
837	277048.02	2239471.69
838	277351.07	2239286.29
839	277373.57	2239303.97
840	277419.22	2239316.22
841	277650.55	2239179.38
842	277715.74	2239198.08
843	277726.19	2239153.40
844	277739.55	2239096.20
845	277966.15	2239198.34
846	278105.70	2239421.43
847	278340.10	2239716.46
848	278402.17	2239794.59
849	278457.08	2239875.73
850	278700.50	2240235.47
851	278784.88	2240334.12
852	278837.04	2240395.13
853	278893.91	2240757.71
854	278948.05	2241350.02
855	278948.15	2241351.11
856	278957.90	2241356.83
857	278959.48	2241373.98
858	279293.05	2241553.59
859	279380.23	2242493.29
860	278737.27	2242580.02
861	278267.77	2242643.36
862	278061.53	2242684.95
863	277943.84	2242709.25
864	278073.38	2242954.47
865	278075.26	2242958.03
866	278138.50	2243077.52
867	278149.95	2243227.47
868	278360.19	2243582.17

Номер	X	Y
869	278461.45	2243905.37
870	278262.23	2244209.11
871	278080.53	2244480.91
872	277865.40	2244807.98
873	277940.72	2244977.23
874	278134.42	2244930.28
875	278325.75	2244905.06
876	278352.20	2244883.46
877	278376.66	2244821.24
878	278422.03	2244735.34
YT 110 (879)	278465.47	2244672.67
880	278633.01	2244702.86
881	278730.50	2244851.81
882	278964.28	2244972.54
883	279251.96	2245367.67
884	279107.37	2245702.65
885	278979.43	2245939.98
886	278878.77	2245962.69
887	278646.97	2245973.39
888	278299.98	2246087.61
889	278158.72	2246249.22
890	278148.52	2246254.62
891	278134.94	2246268.90
892	277900.28	2246332.31
893	277761.55	2246384.09
894	277541.02	2246464.93
895	277535.14	2246467.09
896	277516.15	2246474.42
897	277456.04	2246500.32
898	277324.49	2246546.58
899	277198.25	2246596.28
900	277198.45	2246628.02
901	277071.83	2246680.43
902	277066.70	2246849.34
903	276944.58	2247061.93
904	276867.82	2247072.81
905	276818.09	2247079.78
906	276785.74	2247124.27
907	276602.87	2247169.55
908	276595.91	2247182.35
909	276533.60	2247194.89
910	276500.40	2247187.51
911	276208.87	2247138.41
912	276064.34	2247121.58
913	275928.85	2247097.59
914	276872.40	2245382.88
915	277110.32	2244511.54
916	277038.61	2244249.70
917	276328.27	2243707.14
918	276065.92	2243335.83
919	275803.54	2242950.27
920	275531.63	2242359.94
921	275408.44	2242225.08
922	275183.55	2242102.95
923	274792.79	2242169.71
924	274430.60	2242322.16

Номер	X	Y
925	274225.58	2242269.78
926	273896.49	2241760.49
927	273653.05	2241060.63
928	273376.41	2240713.15
929	273233.20	2240322.80
930	272608.83	2240218.22
931	272112.35	2240006.52
932	271672.02	2239851.27
933	271352.56	2239637.65
934	270957.91	2238921.22
935	270895.95	2238967.71
936	270857.61	2239001.31
937	270744.90	2239108.23
938	270720.75	2239125.55
939	270708.70	2239131.83
940	270601.11	2239240.18
941	270517.85	2239386.95
942	270354.84	2239715.79
943	270263.90	2239761.57
944	270047.08	2239914.87
945	269540.00	2240262.45
946	269436.10	2240338.26
947	269230.58	2240525.55
948	269108.20	2240644.15
949	268985.81	2240911.78
950	269051.81	2241212.90
951	269144.29	2241650.41
952	269146.20	2241659.33
953	268898.64	2241985.77
954	268536.98	2241960.54
955	268420.49	2242038.73
956	267999.10	2241957.02
957	267872.04	2241805.68
958	267817.29	2241557.66
959	267575.99	2241657.84
960	267568.27	2241680.64
961	267522.29	2241697.68
962	267569.76	2241842.96
963	267734.76	2242191.21
964	267888.25	2242665.50
965	267948.85	2242789.18
966	267960.35	2242857.02
967	267927.03	2243042.73
968	267924.35	2243060.46
969	267933.50	2243102.24
970	268009.11	2243413.16
971	268259.03	2243519.52
972	268665.49	2243899.47
973	268704.94	2244245.16
974	268624.81	2244139.81
975	268665.51	2244709.86
976	268718.31	2244736.79
977	268748.44	2244867.85
978	268693.84	2244945.58
979	268722.52	2245186.09
980	268517.10	2245145.84

Номер	X	Y
981	268453.72	2245171.59
982	268498.38	2245370.27
983	268430.76	2245398.00
984	268382.19	2245304.72
985	268358.97	2245316.42
986	268405.36	2245405.52
987	268138.91	2245506.42
988	268061.25	2245452.92
989	268018.00	2245423.12
990	267994.29	2245232.92
991	267907.80	2245113.31
992	267861.82	2245119.94
993	267766.71	2245133.68
994	267751.74	2245141.21
995	267633.64	2245168.15
996	267452.02	2245193.11
997	267351.29	2245204.86
998	267221.16	2245338.24
999	267113.12	2245418.01
1000	266865.99	2245538.79
1001	266869.71	2245700.42
1002	266827.19	2245684.44
1003	266843.91	2246051.15
1004	266887.05	2246203.94
1005	266894.29	2246362.07
1006	266901.36	2246394.64
1007	266903.72	2246407.43
1008	266899.08	2246442.31
1009	266875.28	2246543.50
1010	266873.34	2246551.76
1011	266854.78	2246630.67
1012	266872.26	2246675.21
1013	266952.80	2246860.31
1014	267039.89	2246881.68
1015	266852.46	2247346.01
1016	266635.26	2247217.07
1017	266541.91	2247215.48
1018	266273.22	2247226.02
1019	266277.00	2247242.15
1020	266304.82	2247276.16
1021	266330.16	2247308.18
1022	266356.73	2247346.74
1023	266368.83	2247365.52
1024	266383.53	2247400.71
1025	266395.61	2247425.18
1026	266402.50	2247433.10
1027	266477.20	2247484.92
1028	266525.41	2247513.10
1029	266556.66	2247531.96
1030	266571.91	2247545.26
1031	266578.69	2247556.20
1032	266585.93	2247579.80
1033	266589.56	2247631.65
1034	266452.59	2247722.26
1035	266250.80	2247570.93
1036	266199.80	2247484.18

Номер	X	Y
1037	266186.15	2247441.44
1038	266070.35	2247326.13
1039	265971.36	2247229.42
1040	265837.32	2247216.87
1041	265709.42	2247273.67
1042	265638.07	2247456.85
1043	265563.36	2247385.55
1044	265328.99	2247756.75
1045	265162.41	2247830.22
1046	265112.55	2248160.87
1047	265315.21	2248204.25
1048	265240.41	2248343.31
1049	265199.53	2248420.30
1050	265075.63	2248653.60
1051	265046.80	2248711.92
1052	265044.95	2248715.63
1053	265024.87	2248755.88
1054	264903.86	2248989.60
1055	264780.90	2249100.75
1056	264557.04	2249224.67
1057	265092.24	2249726.26
1058	265008.07	2249865.54
1059	265276.49	2250365.87
1060	264123.59	2250339.82
1061	264002.63	2250338.13
1062	263995.91	2250340.32
1063	263979.12	2250401.21
1064	263934.72	2250405.22
1065	263910.08	2250414.20
1066	263842.25	2250453.53
1067	263816.25	2250461.83
1068	263797.11	2250461.17
1069	263776.63	2250452.93
1070	263765.77	2250434.35
1071	263763.15	2250403.37
1072	263687.12	2250443.40
1073	263625.37	2250501.32
1074	263530.66	2250601.97
1075	263418.81	2250712.97
1076	263317.24	2250706.67
1077	263314.83	2250712.21
1078	263306.67	2250720.00
1079	263255.84	2250785.47
1080	263187.86	2250866.12
1081	263027.68	2250922.10
1082	263034.43	2250944.12
1083	263082.03	2251010.16
1084	263162.92	2251131.24
1085	263217.18	2251243.40
1086	263209.41	2251309.51
1087	263284.14	2251431.98
1088	263186.20	2251479.61
1089	263159.08	2251495.00
1090	263155.01	2251497.32
1091	263002.61	2251583.82
1092	262986.31	2251593.22

Номер	X	Y
1093	262989.04	2251576.29
1094	262894.19	2251628.90
1095	262855.09	2251627.47
1096	262852.16	2251652.51
1097	262701.51	2251713.60
1098	262680.19	2251727.04
1099	262676.53	2251772.04
1100	262733.62	2251957.50
1101	262752.16	2252065.27
1102	262756.55	2252089.75
1103	262839.57	2252498.12
1104	262937.08	2252445.17
1105	262998.76	2252394.58
1106	263038.75	2252365.73
1107	263138.22	2252262.15
1108	263145.66	2252316.91
1109	263089.05	2252375.80
1110	263037.32	2252422.12
1111	263052.41	2252478.50
1112	263081.48	2252567.70
1113	263102.98	2252630.97
1114	263136.45	2252620.77
1115	263159.84	2252613.85
1116	263189.65	2252608.53
1117	263195.73	2252601.21
1118	263184.30	2252537.55
1119	263440.01	2252547.36
1120	263808.91	2252235.05
1121	263811.94	2252232.48
1122	263861.85	2252190.23
1123	264078.09	2252095.43
1124	264247.90	2252136.59
1125	264326.40	2252148.26
1126	264549.77	2252189.35
1127	264786.59	2252084.38
1128	264964.26	2252071.99
1129	265087.01	2252062.56
1130	265101.28	2252096.54
1131	265194.97	2252280.29
1132	265189.90	2252293.81
1133	265119.97	2252903.36
1134	265123.46	2252919.48
1135	265213.78	2253114.35
1136	265247.83	2253183.41
1137	265164.91	2253214.53
1138	265047.16	2253252.00
1139	265214.31	2253569.03
1140	265026.79	2253622.91
1141	264885.30	2253663.56
1142	264771.76	2253653.97
1143	264510.48	2253728.95
1144	264428.48	2253685.24
1145	264307.36	2253762.48
1146	264235.59	2253784.48
1147	264195.53	2253939.50
1148	264032.96	2253901.58

Номер	X	Y
1149	263796.71	2253748.53
1150	263176.03	2253650.33
1151	263102.70	2253657.73
1152	263099.76	2253652.80
1153	263090.88	2253653.96
1154	262808.57	2253676.91
1155	262582.41	2253663.99
1156	262483.52	2253663.24
1157	262332.51	2253362.54
1158	262272.01	2253253.67
1159	262185.87	2253196.10
1160	262149.55	2253140.98
1161	262142.82	2252951.48
1162	262124.48	2252896.25
1163	262108.41	2252760.76
1164	262080.18	2252672.39
1165	262101.65	2252567.10
1166	262042.97	2252476.15
1167	262004.84	2252354.63
1168	261957.21	2252260.86
1169	261864.81	2251869.88
1170	261894.63	2251771.46
1171	261923.08	2251675.81
1172	262011.02	2251578.40
1173	262034.15	2251517.38
1174	262024.09	2251455.18
1175	262001.70	2251417.97
1176	262001.48	2251381.99
1177	261991.65	2251359.92
1178	261915.61	2251150.10
1179	261893.95	2251006.34
1180	261842.22	2250920.88
1181	261797.26	2250811.86
1182	261716.24	2250689.25
1183	261625.81	2250610.93
1184	261572.85	2250550.39
1185	261504.43	2250451.21
1186	261445.58	2250335.37
1187	261446.43	2250249.58
1188	261430.90	2250201.24
1189	261393.30	2250162.76
1190	261346.03	2250004.36
1191	261307.90	2249893.02
1192	261318.58	2249848.79
1193	261396.36	2249780.16
1194	261405.51	2249728.29
1195	261335.35	2249606.29
1196	261339.93	2249510.21
1197	261309.75	2249433.77
1198	261199.62	2249234.16
1199	261048.63	2248979.46
1200	260684.12	2248918.45
1201	260279.95	2248515.83
1202	259876.52	2248681.98
1203	259839.19	2248697.31
1204	259721.95	2249031.04

Номер	X	Y
1205	259041.68	2249006.00
1206	258896.94	2248495.21
1207	258829.54	2248480.75
1208	258487.08	2248436.66
1209	258216.45	2248401.46
1210	258170.22	2248346.72
1211	258165.85	2248301.38
1212	258198.45	2248258.46
1213	258203.91	2248234.38
1214	258174.88	2248209.88
1215	258182.57	2248172.44
1216	258172.79	2248165.74
1217	258172.25	2248151.61
1218	258183.52	2248138.87
1219	258180.49	2248121.67
1220	258163.29	2248101.83
1221	258162.59	2248084.00
1222	258174.70	2248074.95
1223	258181.72	2248063.15
1224	258180.70	2248040.77
1225	258164.29	2248005.74
1226	258157.03	2247973.56
1227	258172.62	2247963.58
1228	258206.56	2247964.78
1229	258219.77	2247943.03
1230	258241.96	2247931.80
1231	258282.30	2247919.03
1232	258297.61	2247928.04
1233	258310.48	2247926.20
1234	258263.33	2247843.77
1235	258294.74	2247513.40
1236	258296.50	2247429.32
1237	258319.58	2247187.00
1238	258336.88	2246999.64
1239	258392.21	2247020.86
1240	258395.56	2247017.51
1241	258333.28	2246978.85
1242	258282.51	2246948.17
1243	258252.98	2246903.46
1244	258216.85	2246864.33
1245	258124.87	2246833.30
1246	258119.95	2246817.84
1247	258125.80	2246795.86
1248	258103.87	2246765.15
1249	258029.93	2246742.51
1250	257939.93	2246729.23
1251	257905.43	2246714.66
1252	257898.15	2246696.94
1253	257892.53	2246646.51
1254	257840.49	2246576.31
1255	257808.13	2246559.56
1256	257776.25	2246559.45
1257	257756.51	2246536.55
1258	257735.47	2246503.72
1259	257715.07	2246488.61
1260	257670.84	2246474.40

Номер	X	Y
1261	257670.32	2246459.25
1262	257685.68	2246444.52
1263	257680.98	2246423.22
1264	257663.76	2246426.48
1265	257639.55	2246424.49
1266	257620.24	2246408.92
1267	257610.72	2246384.39
1268	257619.47	2246366.48
1269	257646.52	2246358.36
1270	257681.36	2246336.47
1271	257671.42	2246304.07
1272	257636.54	2246288.35
1273	257637.68	2246262.06
1274	257624.57	2246252.34
1275	257611.50	2246237.18
1276	257611.35	2246214.27
1277	257616.30	2246191.92
1278	257608.15	2246177.49
1279	257584.88	2246164.48
1280	257584.91	2246151.89
1281	257598.13	2246143.41
1282	257603.27	2246129.07
1283	257600.08	2246114.60
1284	257564.12	2246094.49
1285	257528.69	2246084.04
1286	257523.96	2246071.03
1287	257530.37	2246056.67
1288	257527.67	2246033.06
1289	257517.88	2246011.24
1290	257479.51	2245972.72
1291	257478.43	2245958.40
1292	257495.43	2245933.26
1293	257506.22	2245900.86
1294	257500.22	2245867.44
1295	257477.12	2245834.89
1296	257474.13	2245801.73
1297	257491.59	2245770.91
1298	257488.72	2245706.43
1299	257504.22	2245674.26
1300	257509.07	2245607.81
1301	257524.73	2245475.48
1302	257523.14	2245425.88
1303	257483.25	2245355.78
1304	257479.45	2245314.25
1305	257460.06	2245264.38
1306	257429.82	2245189.17
1307	257432.45	2245109.63
1308	257435.55	2245065.21
1309	257444.54	2245024.63
1310	257449.46	2244970.66
1311	257445.80	2244911.96
1312	257448.63	2244836.38
1313	257448.29	2244783.85
1314	257439.93	2244761.09
1315	257408.80	2244742.55
1316	257386.43	2244734.17

Номер	X	Y
1317	257355.15	2244669.84
1318	257343.68	2244651.88
1319	257321.26	2244622.14
1320	257281.29	2244606.55
1321	257260.82	2244595.33
1322	257241.09	2244573.80
1323	257238.98	2244568.19
1324	257236.65	2244563.55
1325	257235.37	2244560.30
1326	257234.09	2244557.04
1327	257216.89	2244531.24
1328	257182.78	2244469.83
1329	257184.73	2244448.38
1330	257184.73	2244411.34
1331	257170.10	2244367.47
1332	257170.10	2244331.41
1333	257176.44	2244313.86
1334	257193.99	2244301.19
1335	257196.91	2244287.54
1336	257192.04	2244273.89
1337	257159.86	2244256.35
1338	257134.53	2244220.28
1339	257109.18	2244184.22
1340	257082.86	2244134.50
1341	257070.18	2244102.33
1342	257054.59	2244091.61
1343	257027.29	2244070.16
1344	257007.80	2244031.17
1345	256982.94	2244005.82
1346	256907.20	2243946.81
1347	256900.04	2243909.94
1348	256977.76	2243647.08
1349	257030.67	2243577.52
1350	256997.32	2243558.52
1351	256702.44	2243527.51
1352	256358.66	2243532.96
1353	256352.98	2243713.94
1354	256153.47	2243787.87
1355	256157.66	2243875.62
1356	256171.49	2243962.08
1357	256182.01	2244025.31
1358	256552.60	2244071.89
1359	256849.79	2243985.06
1360	257010.63	2244136.42
1361	257041.02	2244251.74
1362	257093.96	2244569.01
1363	257113.32	2244634.14
1364	257246.36	2244751.72
1365	257256.52	2244764.53
1366	257266.85	2244777.54
1367	257418.41	2244971.55
1368	257321.63	2245044.92
1369	257351.17	2245113.53
1370	257289.79	2245135.08
1371	257286.56	2245147.02
1372	257295.29	2245168.79

Номер	X	Y
1373	257354.69	2245252.41
1374	257422.07	2245343.28
1375	257445.42	2245440.61
1376	257411.24	2245619.18
1377	257309.77	2245576.82
1378	257258.75	2245609.15
1379	257205.05	2245648.26
1380	257175.64	2245657.23
1381	257151.11	2245664.70
1382	257049.90	2245695.54
1383	256963.55	2245848.23
1384	256932.01	2245881.50
1385	256945.39	2245906.55
1386	256862.58	2245991.07
1387	256781.72	2245861.28
1388	256721.55	2245745.07
1389	256696.12	2245695.97
1390	256677.26	2245659.53
1391	256731.94	2245614.62
1392	256839.93	2245546.72
1393	256984.50	2245450.44
1394	257085.63	2245383.10
1395	256905.03	2245149.32
1396	256889.02	2245128.59
1397	256721.70	2244911.22
1398	256554.41	2245020.16
1399	256517.96	2244993.30
1400	256202.13	2244918.24
1401	255914.71	2244780.41
1402	255805.07	2244766.80
1403	255801.21	2244773.97
1404	255768.16	2244835.39
1405	255756.12	2244850.14
1406	255618.33	2244826.47
1407	255636.13	2244797.94
1408	255732.13	2244647.35
1409	255617.07	2244338.03
1410	255605.10	2244310.58
1411	255508.48	2244020.63
1412	255478.69	2243838.91
1413	255623.66	2243710.13
1414	255517.88	2243226.99
1415	255305.60	2243192.63
1416	255237.25	2243182.13
1417	255080.00	2243150.34
1418	255001.86	2243143.10
1419	254794.12	2243110.52
1420	254432.54	2243072.53
1421	254128.40	2243006.56
1422	254123.50	2242755.48
1423	253764.87	2242701.20
1424	253442.48	2242667.57
1425	253262.92	2242829.62
1426	253179.05	2242909.44
1427	253170.42	2242919.38
1428	253097.09	2242987.47

Номер	X	Y
1429	252681.65	2243322.54
1430	252581.22	2243421.51
1431	252335.92	2243570.94
1432	252193.92	2243506.06
1433	252020.83	2243273.44
1434	252014.28	2242932.05
1435	251995.06	2242457.76
1436	251927.43	2241998.96
1437	251901.48	2241976.44
1438	251708.30	2241818.15
1439	251669.56	2241770.34
1440	250928.86	2241503.18
1441	250191.95	2241235.25
1442	250186.52	2241247.49
1443	250206.85	2241269.25
1444	250206.36	2241293.33
1445	250198.81	2241325.27
1446	250167.07	2241334.73
1447	250172.18	2241356.39
1448	250195.05	2241382.08
1449	250166.82	2241440.60
1450	250140.15	2241460.67
1451	250138.38	2241459.94
1452	250089.81	2241456.36
1453	249577.12	2241643.48
1454	249469.59	2241687.39
1455	249331.79	2241760.57
1456	249004.96	2241869.29
1457	248686.40	2241941.42
1458	248685.50	2241957.40
1459	248370.30	2242035.38
1460	248239.00	2242330.63
1461	248188.63	2242431.75
1462	248157.71	2242492.31
1463	248133.16	2242555.89
1464	248130.77	2242562.06
1465	248110.16	2242615.44
1466	248086.02	2242686.71
1467	248037.02	2242831.38
1468	247937.72	2243201.25
1469	247930.91	2243299.27
1470	247932.91	2243417.54
1471	247967.62	2243542.04
1472	247985.92	2243610.05
1473	248035.10	2243762.27
1474	248065.71	2243851.01
1475	248353.78	2244733.51
1476	248499.79	2245204.67
1477	248592.13	2245409.68
1478	248750.57	2245817.87
1479	248756.97	2245837.82
1480	248730.68	2245846.69
1481	248661.95	2245819.62
1482	248636.18	2245824.12
1483	248627.00	2245843.20
1484	248635.39	2245874.56

Номер	X	Y
1485	248639.75	2245915.50
1486	248631.76	2245949.69
1487	248579.12	2245967.04
1488	248576.92	2245994.26
1489	248616.96	2245983.92
1490	248655.24	2245990.51
1491	248658.24	2246032.82
1492	248567.26	2246055.83
1493	248547.29	2246076.06
1494	248546.51	2246091.09
1495	248542.65	2246115.29
1496	248559.22	2246145.02
1497	248342.09	2245978.33
1498	248197.33	2245883.77
1499	247940.60	2245728.34
1500	247733.22	2245875.47
1501	247721.88	2246065.30
1502	247393.54	2246330.41
1503	247213.10	2246461.60
1504	246800.93	2246558.33
1505	246499.50	2246376.35
1506	246415.88	2246286.25
1507	246171.93	2246008.06
1508	246007.10	2245824.18
1509	245862.06	2245941.16
1510	245803.07	2246033.87
1511	245777.78	2246081.21
1512	245725.74	2246207.98
1513	245602.85	2246577.95
YT 122	245579.63	2246648.02
1515	245132.52	2246532.58
1516	244489.97	2247650.72
1517	244297.01	2247969.53
1518	244284.56	2247990.09
1519	244269.23	2247987.68
1520	244253.09	2247987.68
1521	244228.93	2248024.67
1522	244209.56	2248023.07
1523	244160.34	2248015.83
1524	244119.20	2248024.67
1525	244106.47	2248033.40
1526	244080.50	2248051.21
1527	244055.51	2248074.54
1528	244047.47	2248093.85
1529	243748.41	2248421.25
1530	243554.79	2248349.73
1531	243420.26	2248151.80
1532	243382.22	2247809.27
1533	243732.97	2247608.20
1534	243806.43	2247477.93
1535	243624.77	2247367.81
1536	243224.29	2247292.65
1537	243111.30	2247242.71
1538	243042.98	2247212.40
1539	243001.81	2247183.45
1540	242916.96	2247124.66

Номер	X	Y
1541	242784.74	2247204.84
1542	242764.86	2247280.74
1543	242740.00	2247301.62
1544	242669.42	2247303.60
1545	242621.69	2247295.98
1546	242551.76	2247260.85
1547	242559.39	2247229.70
1548	242601.48	2247184.97
1549	242649.20	2247140.56
1550	242680.35	2247077.26
1551	242698.25	2246990.77
1552	242700.90	2246920.50
1553	242701.89	2246857.22
1554	242679.69	2246813.14
1555	242647.21	2246775.68
1556	242609.76	2246766.40
1557	242572.32	2246772.04
1558	242522.27	2246789.93
1559	242447.55	2246799.16
1560	242291.84	2246876.66
1561	242278.36	2246884.34
1562	242170.49	2246871.84
1563	242168.31	2246871.20
1564	241918.59	2246912.85
1565	241564.72	2246889.86
1566	241239.93	2246845.74
1567	240842.52	2246786.96
1568	240816.18	2246714.15
1569	240692.08	2246686.20
1570	240586.47	2246645.03
1571	240520.48	2246610.54
1572	240462.38	2246605.16
1573	240437.30	2246601.16
1574	240404.31	2246579.95
1575	240379.24	2246553.45
1576	240340.96	2246536.20
1577	240296.06	2246537.45
1578	240243.24	2246541.35
1579	240224.77	2246528.10
1580	240218.18	2246513.52
1581	240198.38	2246497.63
1582	240176.77	2246489.53
1583	240155.94	2246486.70
1584	240136.80	2246471.74
1585	240120.19	2246455.39
1586	240081.06	2246402.16
1587	240034.33	2246328.60
1588	240025.31	2246315.00
1589	240015.04	2246301.10
1590	240005.01	2246289.18
1591	239994.75	2246278.00
1592	239989.39	2246270.94
1593	239979.36	2246260.54
1594	239978.73	2246259.73
1595	239954.32	2246237.99
1596	239854.02	2246166.40

Номер	X	Y
1597	239806.47	2246188.82
1598	239383.78	2246358.87
1599	239286.05	2246379.90
1600	239134.25	2246314.86
1601	238876.85	2246204.68
1602	238678.90	2246090.63
1603	238557.44	2246033.57
1604	238472.98	2245983.17
1605	238410.85	2246063.78
1606	238229.74	2246308.26
1607	238379.10	2246497.28
1608	238250.85	2246739.19
1609	238468.32	2247169.45
1610	238590.85	2247358.93
1611	238404.28	2248027.93
1612	237920.91	2248688.28
1613	238192.05	2249813.38
1614	238665.82	2250174.28
1615	239621.15	2250999.30
1616	239116.64	2252034.50
1617	238579.87	2251618.22
1618	238198.89	2252024.27
1619	237806.84	2251702.75
1620	238024.92	2251493.02
1621	237525.28	2251470.83
1622	236612.07	2251438.83
1623	236419.54	2251044.79
1624	236451.18	2251027.56
1625	236761.30	2250929.68
1626	237138.34	2250113.68
1627	236384.55	2249779.79
1628	236000.70	2249321.65
1629	235899.05	2249392.93
1630	235847.59	2249518.51
1631	235711.64	2249716.76
1632	235822.64	2249839.96
1633	236064.39	2250053.32
1634	236438.28	2250400.48
1635	236637.78	2250587.32
1636	236305.09	2250897.71
1637	236087.26	2251099.80
1638	236070.07	2251045.52
1639	235956.33	2250647.14
1640	235888.88	2250402.29
1641	235810.87	2250170.69
1642	235719.60	2249859.65
1643	235477.95	2249889.71
1644	235207.22	2249915.77
1645	234303.91	2249999.08
1646	233815.10	2249592.19
1647	233608.99	2249413.29
1648	233375.17	2249227.75
1649	233259.08	2249551.67
1650	233189.19	2249809.53
1651	233031.90	2249494.43
1652	232880.09	2249321.92

Номер	X	Y
1653	232870.84	2249309.57
1654	232807.58	2249129.06
1655	232598.00	2249048.69
1656	232457.98	2249415.68
1657	232197.87	2249964.58
1658	231803.34	2249763.77
1659	231596.90	2249819.15
1660	231492.25	2250045.81
1661	231405.36	2250145.15
1662	231528.51	2250220.38
1663	231009.66	2251140.23
1664	230899.53	2251117.74
1665	230617.34	2249983.20
УТ 123	230476.70	2249817.15
1667	231056.84	2249630.54
1668	231026.38	2249319.52
1669	230511.18	2249246.47
1670	230455.21	2249012.26
1671	230551.48	2248790.04
1672	231046.25	2248613.07
1673	231143.74	2248470.96
1674	231215.88	2248403.17
1675	231289.55	2248376.79
1676	231352.41	2248354.27
1677	231404.22	2248314.58
1678	231433.95	2248271.47
1679	231424.84	2248112.61
1680	231439.81	2248067.69
1681	231367.54	2247962.87
1682	231287.81	2247934.55
1683	231316.90	2247895.90
1684	231366.70	2247834.77
1685	231406.27	2247751.49
1686	231534.82	2247562.18
1687	231468.07	2247362.95
1688	231414.02	2247181.15
1689	231505.29	2247042.68
1690	231569.20	2246856.76
1691	231573.70	2246666.69
1692	231704.28	2246298.52
1693	231720.20	2246064.54
1694	231574.04	2245630.86
1695	231520.30	2245597.45
1696	231340.19	2245550.48
1697	231141.27	2245329.57
1698	231346.06	2245057.85
1699	231348.50	2244948.54
1700	231271.44	2244775.82
1701	231137.54	2244517.92
1702	231244.73	2244239.05
1703	231580.54	2244158.18
1704	231886.70	2244089.48
1705	232006.45	2243636.27
1706	232033.93	2243537.29
1707	232015.83	2243286.95
1708	232582.81	2242929.00

Номер	X	Y
1709	232780.90	2242776.29
1710	232835.90	2242671.85
1711	232499.39	2242261.22
1712	231965.97	2242188.62
1713	231479.55	2241633.78
1714	231296.38	2241456.60
1715	231060.73	2241176.30
1716	230512.28	2240748.10
1717	230371.37	2240630.48
1718	230268.33	2240493.28
1719	230277.41	2240483.55
1720	230281.40	2240464.54
1721	230293.07	2240433.64
1722	230307.77	2240400.51
1723	230312.77	2240391.25
1724	230335.90	2240381.75
1725	230346.99	2240370.65
1726	230363.60	2240355.17
1727	230381.28	2240353.90
1728	230401.23	2240359.57
1729	230422.10	2240361.30
1730	230434.29	2240357.23
1731	230453.56	2240335.68
1732	230471.69	2240320.45
1733	230488.96	2240306.95
1734	230508.14	2240295.06
1735	230517.78	2240285.76
1736	230516.98	2240247.99
1737	230497.78	2240231.23
1738	230489.29	2240219.67
1739	230482.45	2240195.12
1740	230484.17	2240162.11
1741	230486.73	2240133.37
1742	230468.74	2240108.10
1743	230444.70	2240081.89
1744	230446.80	2240080.99
1745	230446.15	2240075.13
1746	230440.95	2240070.23
1747	230435.45	2240067.59
1748	230428.59	2240044.14
1749	230418.80	2240025.29
1750	230420.35	2240018.97
1751	230417.23	2240008.78
1752	230417.43	2240005.04
1753	230423.45	2239984.21
1754	230434.26	2239952.82
1755	230467.21	2239877.62
1756	230484.14	2239817.19
1757	230487.58	2239782.88
1758	230517.35	2239724.58
1759	230530.26	2239705.06
1760	230544.83	2239689.93
1761	230578.46	2239671.23
1762	230631.36	2239645.54
1763	230680.39	2239622.16
1764	230322.82	2239310.99

Номер	X	Y
1765	230317.97	2239074.92
1766	230359.67	2238748.04
1767	230520.24	2238401.01
1768	230593.61	2238072.22
1769	230650.59	2237562.27
1770	230729.57	2237370.11
1771	231141.76	2236623.04
1772	231365.17	2236601.15
1773	231396.08	2236598.13
1774	231441.97	2236593.67
1775	231670.93	2236571.24
1776	231749.60	2236563.53
1777	231829.73	2236555.69
1778	232005.55	2236538.48
1779	232085.13	2236491.73
1780	232204.34	2236417.54
1781	232326.26	2236350.02
1782	232397.10	2236308.39
1783	232746.17	2236120.36
1784	232755.70	2236112.55
1785	232767.95	2236106.41
1786	232796.65	2236095.44
1787	232815.05	2236083.19
1788	232828.90	2236070.30
1789	232839.85	2236056.11
1790	232851.80	2236043.54
1791	232867.57	2236034.50
1792	232872.47	2236010.40
1793	233265.19	2235958.72
1794	233303.20	2235876.56
1795	233469.79	2235521.03
1796	233521.07	2235405.37
1797	233667.69	2235088.29
1798	233429.75	2235132.39
1799	233456.48	2235092.40
1800	233338.31	2235126.43
1801	232863.32	2235144.63
1802	232979.95	2234758.79
1803	232769.65	2233993.86
1804	232682.90	2234009.91
1805	232621.85	2234016.33
1806	232562.65	2234018.15
1807	232508.95	2234019.10
1808	232445.60	2234014.04
1809	232412.05	2234009.01
1810	232367.50	2233999.84
1811	232341.35	2233997.08
1812	232304.12	2234001.19
1813	232281.45	2234008.93
1814	232225.90	2234029.98
1815	232191.25	2234048.03
1816	232175.35	2234027.46
1817	232139.15	2233999.67
1818	232124.00	2233988.74
1819	232087.75	2233971.90
1820	232037.00	2233960.83

Номер	X	Y
1821	231999.35	2233954.87
1822	231973.20	2233958.10
1823	231943.35	2233961.31
1824	231917.20	2233970.48
1825	231894.25	2233970.95
1826	231870.35	2233965.44
1827	231839.61	2233947.09
1828	231797.35	2233921.38
1829	231748.70	2233894.78
1830	231691.35	2233865.86
1831	231655.53	2233834.68
1832	231624.30	2233797.97
1833	231602.75	2233769.51
1834	231588.50	2233740.15
1835	231581.60	2233707.12
1836	231576.75	2233674.33
1837	231572.15	2233635.21
1838	231570.30	2233575.54
1839	231100.80	2232971.23
1840	231016.53	2232948.93
1841	230950.18	2233021.69
1842	230928.78	2232961.77
1843	230952.32	2232923.24
1844	230875.27	2232831.21
1845	230892.39	2232792.68
1846	230831.53	2232631.65
1847	230753.34	2232189.58
1848	230762.44	2232178.95
1849	230744.48	2231727.24
1850	230259.72	2231323.74
1851	230231.18	2231300.76
1852	230091.44	2231257.15
1853	230078.50	2231257.97
1854	230073.97	2231258.47
1855	229951.34	2231254.44
1856	229935.48	2231253.94
1857	229897.97	2231208.87
1858	229868.53	2231178.00
1859	229801.63	2231113.23
1860	229765.65	2231093.86
1861	229721.09	2231076.20
1862	229662.00	2231060.10
1863	229626.71	2231054.15
1864	229601.95	2231050.20
1865	229583.40	2231014.83
1866	229603.00	2230965.11
1867	229603.95	2230945.06
1868	229344.22	2230729.74
1869	229242.93	2230602.00
1870	229069.94	2230448.21
1871	229020.78	2230431.57
1872	228855.34	2230323.21
1873	228777.44	2230275.60
1874	228386.39	2230024.83
1875	228532.08	2229666.35
1876	228663.07	2229741.33

Номер	X	Y
1877	228915.75	2229898.88
1878	229048.55	2229986.38
1879	229193.65	2230056.98
1880	229305.00	2230076.17
1881	229367.80	2230036.38
1882	229515.80	2230063.36
1883	229520.65	2230050.42
1884	229525.80	2230039.95
1885	229533.35	2230028.73
1886	229539.93	2230018.74
1887	229549.20	2230009.96
1888	229559.20	2230003.13
1889	229574.10	2229996.04
1890	229581.65	2229995.34
1891	229592.15	2229996.56
1892	229601.15	2230000.46
1893	229610.90	2230005.08
1894	229622.40	2230010.20
1895	229634.10	2230011.42
1896	229647.00	2230013.13
1897	229656.30	2230014.09
1898	229663.60	2230018.25
1899	229669.20	2230024.83
1900	229674.60	2230032.39
1901	229677.55	2230042.36
1902	229680.34	2230046.94
1903	229683.52	2230051.04
1904	229690.85	2230071.10
1905	229699.25	2230077.72
1906	229707.30	2230086.28
1907	229720.70	2230095.05
1908	229734.62	2230099.91
1909	229749.00	2230103.08
1910	229767.30	2230107.25
1911	229780.20	2230108.70
1912	229800.45	2230108.43
1913	229811.70	2230106.99
1914	229822.20	2230107.24
1915	229835.10	2230109.43
1916	229849.50	2230110.65
1917	229861.20	2230111.87
1918	229868.25	2230114.30
1919	229879.77	2230118.70
1920	229888.25	2230121.37
1921	229894.60	2230122.11
1922	229902.40	2230121.37
1923	229910.45	2230120.40
1924	229918.25	2230120.40
1925	229931.70	2230120.64
1926	229940.70	2230116.99
1927	229950.70	2230111.86
1928	229955.60	2230110.40
1929	229962.38	2230109.67
1930	229968.27	2230106.99
1931	229973.90	2230103.81
1932	229981.70	2230097.86

Номер	X	Y
1933	229991.80	2230089.79
1934	230001.05	2230078.83
1935	230012.00	2230068.47
1936	230022.65	2230059.23
1937	230034.50	2230053.48
1938	230050.10	2230047.71
1939	230058.14	2230045.98
1940	230063.65	2230043.09
1941	230106.60	2229993.50
1942	230110.95	2229985.14
1943	230113.82	2229973.89
1944	230112.95	2229962.93
1945	230107.48	2229949.09
1946	230107.75	2229937.27
1947	230103.75	2229921.71
1948	230100.84	2229904.99
1949	230102.30	2229890.58
1950	230105.41	2229876.44
1951	230110.98	2229865.19
1952	230121.90	2229850.79
1953	230138.05	2229833.19
1954	230147.00	2229819.06
1955	230156.51	2229797.72
1956	230162.55	2229778.40
1957	230170.65	2229761.10
1958	230176.15	2229748.71
1959	230178.45	2229737.75
1960	230184.80	2229729.68
1961	230191.45	2229726.82
1962	230200.40	2229723.07
1963	230210.20	2229723.07
1964	230219.70	2229725.96
1965	230228.65	2229730.00
1966	230238.15	2229736.64
1967	230244.49	2229748.16
1968	230258.96	2229755.08
1969	230271.60	2229757.67
1970	230282.60	2229757.10
1971	230294.10	2229749.60
1972	230313.75	2229738.64
1973	230330.45	2229728.84
1974	230342.57	2229719.32
1975	230351.80	2229711.83
1976	230356.70	2229704.05
1977	230359.00	2229697.99
1978	230360.15	2229687.32
1979	230359.30	2229678.96
1980	230359.00	2229670.88
1981	230359.30	2229662.81
1982	230360.15	2229656.46
1983	230358.15	2229650.42
1984	230355.55	2229645.80
1985	230352.10	2229642.62
1986	230347.20	2229640.32
1987	230340.00	2229637.14
1988	230330.15	2229633.41

Номер	X	Y
1989	230314.60	2229630.80
1990	230294.70	2229627.34
1991	230276.50	2229623.89
1992	230264.70	2229623.60
1993	230255.75	2229626.20
1994	230237.85	2229633.70
1995	230220.85	2229638.88
1996	230205.03	2229642.92
1997	230188.55	2229644.65
1998	230167.20	2229649.85
1999	230152.79	2229655.90
2000	230138.35	2229657.34
2001	230128.25	2229653.58
2002	230118.45	2229649.27
2003	230107.50	2229635.72
2004	230094.55	2229614.96
2005	230085.30	2229600.83
2006	230075.20	2229589.88
2007	230058.75	2229578.90
2008	230045.50	2229574.88
2009	230023.00	2229577.78
2010	229997.05	2229574.58
2011	229975.70	2229571.69
2012	229958.10	2229568.54
2013	229944.25	2229563.63
2014	229934.15	2229557.87
2015	229925.25	2229551.80
2016	229916.85	2229544.03
2017	229906.50	2229532.20
2018	229898.40	2229518.40
2019	229895.25	2229504.54
2020	229892.35	2229487.54
2021	229886.85	2229471.65
2022	229882.25	2229456.15
2023	229875.40	2229441.03
2024	229870.05	2229418.60
2025	229864.70	2229383.49
2026	229856.60	2229358.64
2027	229848.35	2229337.88
2028	229842.80	2229327.40
2029	229835.11	2229318.66
2030	229823.87	2229312.01
2031	229808.15	2229304.33
2032	229797.65	2229296.27
2033	229788.20	2229288.59
2034	229757.10	2229266.92
2035	229722.85	2229238.26
2036	229693.90	2229217.55
2037	229680.95	2229206.04
2038	229664.60	2229173.72
2039	229651.40	2229136.36
2040	229647.85	2229098.23
2041	229652.95	2229051.92
2042	229674.70	2229023.26
2043	229732.32	2228997.03
2044	229781.84	2228981.47

Номер	X	Y
2045	229902.50	2228998.97
2046	229970.25	2229004.03
2047	230025.55	2229002.49
2048	230101.45	2228970.17
2049	230115.06	2228944.10
2050	230106.50	2228918.02
2051	230086.25	2228884.56
2052	230020.05	2228830.45
2053	229925.05	2228769.74
2054	229845.01	2228736.71
2055	229794.64	2228714.93
2056	229777.79	2228701.93
2057	229767.00	2228672.76
2058	229763.70	2228609.58
2059	229757.85	2228597.90
2060	229755.55	2228579.21
2061	229748.90	2228550.81
2062	229737.60	2228532.90
2063	229733.75	2228516.56
2064	229739.28	2228482.71
2065	229735.56	2228459.54
2066	229729.23	2228444.27
2067	229727.44	2228423.59
2068	229731.59	2228394.63
2069	229767.65	2228349.12
2070	229791.88	2228291.78
2071	229785.38	2228259.29
2072	229744.60	2228220.29
2073	229733.97	2228209.64
2074	229703.68	2228180.02
2075	229687.42	2228164.13
2076	229679.15	2228138.73
2077	229673.83	2228116.85
2078	229647.23	2228091.44
2079	229626.55	2228069.57
2080	229616.72	2228055.14
2081	229607.63	2228041.79
2082	229543.31	2227877.23
2083	229512.57	2227753.23
2084	229606.40	2227609.75
2085	229736.85	2227543.19
2086	229816.64	2227488.31
2087	229915.95	2227446.68
2088	229957.60	2227432.27
2089	229985.62	2227429.16
2090	230017.15	2227434.21
2091	230041.70	2227464.96
2092	230074.78	2227504.65
2093	230140.55	2227611.22
2094	230268.62	2227744.20
2095	230325.36	2227786.34
2096	230383.45	2227788.96
2097	230465.20	2227713.77
2098	230504.99	2227659.32
2099	230569.08	2227627.08
2100	230653.88	2227634.48

Номер	X	Y
2101	230723.34	2227685.99
2102	230805.59	2227737.56
2103	230870.06	2227757.78
2104	231349.46	2228293.83
2105	231625.24	2228110.11
2106	231739.35	2228083.16
2107	231842.32	2227997.98
2108	232014.86	2227724.98
2109	232293.68	2228000.95
2110	232480.36	2228101.99
2111	232778.65	2228412.64
2112	232794.83	2228415.25
2113	232853.21	2228424.66
2114	232854.63	2228424.88
2115	233139.59	2228470.82
2116	233179.42	2228498.92
2117	233541.17	2228450.76
2118	233913.15	2228411.12
2119	233915.80	2228070.98
2120	233917.40	2227865.88
2121	233917.56	2227845.96
2122	233918.00	2227789.26
2123	233918.01	2227788.20
2124	233920.48	2227471.29
2125	233920.60	2227455.61
2126	233922.25	2227242.75
2127	233850.51	2226136.37
2128	233869.68	2226084.41
2129	233868.15	2225501.63
2130	233843.85	2225351.51
2131	233826.13	2225170.68
2132	233299.09	2224895.16
2133	232990.10	2224694.22
2134	232284.32	2224080.35
2135	232183.85	2223980.45
2136	232116.07	2223921.04
2137	232112.60	2223913.31
2138	232094.15	2223898.89
2139	232074.10	2223879.63
2140	232070.85	2223866.00
2141	232063.65	2223861.99
2142	232062.05	2223849.15
2143	232064.05	2223842.73
2144	232066.05	2223836.32
2145	232058.05	2223834.72
2146	232046.00	2223841.13
2147	232036.35	2223833.90
2148	232025.12	2223835.52
2149	232012.25	2223844.85
2150	231998.35	2223839.56
2151	231978.55	2223825.02
2152	231962.65	2223823.70
2153	231946.15	2223819.73
2154	231929.60	2223823.69
2155	231912.40	2223831.63
2156	231893.25	2223833.61

Номер	X	Y
2157	231870.10	2223833.62
2158	231789.30	2223850.00
2159	231681.70	2223717.13
2160	231675.10	2223714.48
2161	231672.45	2223707.22
2162	231674.10	2223693.67
2163	231673.95	2223690.69
2164	231673.80	2223687.72
2165	231670.15	2223685.74
2166	231662.55	2223688.38
2167	231652.69	2223688.05
2168	231648.65	2223682.75
2169	231648.96	2223675.16
2170	231650.00	2223666.90
2171	231645.69	2223659.96
2172	231640.75	2223656.65
2173	231636.10	2223655.67
2174	231633.15	2223650.71
2175	231630.80	2223647.41
2176	231625.20	2223642.12
2177	231625.20	2223636.50
2178	231629.15	2223629.23
2179	231628.50	2223624.28
2180	231626.20	2223621.96
2181	231618.60	2223621.30
2182	231615.60	2223617.68
2183	231614.66	2223610.74
2184	231611.30	2223606.75
2185	231605.00	2223608.09
2186	231595.45	2223618.33
2187	231584.55	2223620.32
2188	231578.60	2223616.35
2189	231579.25	2223608.75
2190	231590.15	2223596.52
2191	231592.45	2223590.57
2192	231590.15	2223584.31
2193	231589.50	2223578.69
2194	231592.80	2223571.08
2195	231590.15	2223563.15
2196	231582.90	2223556.21
2197	231576.25	2223550.26
2198	231563.50	2223541.39
2199	231542.35	2223538.80
2200	231538.25	2223527.96
2201	231532.05	2223515.59
2202	231517.05	2223507.85
2203	231503.10	2223503.20
2204	231496.40	2223491.33
2205	231476.80	2223483.59
2206	231469.57	2223476.37
2207	231463.35	2223465.53
2208	231454.10	2223459.33
2209	231454.10	2223452.11
2210	231456.15	2223439.21
2211	231454.10	2223429.39
2212	231443.75	2223420.63

Номер	X	Y
2213	231431.35	2223418.05
2214	231426.70	2223415.47
2215	231425.15	2223409.79
2216	231417.95	2223401.02
2217	231407.60	2223400.50
2218	231403.50	2223394.81
2219	231397.80	2223383.47
2220	231391.10	2223382.45
2221	231381.80	2223385.03
2222	231376.66	2223382.44
2223	231374.05	2223371.62
2224	231365.80	2223359.21
2225	231351.35	2223357.65
2226	231342.05	2223354.06
2227	231333.25	2223345.28
2228	231329.65	2223333.92
2229	231322.45	2223319.99
2230	231315.70	2223303.47
2231	231303.35	2223295.72
2232	231290.45	2223284.88
2233	231275.45	2223264.77
2234	231270.30	2223246.19
2235	231266.70	2223229.65
2236	231256.85	2223211.09
2237	231254.30	2223193.55
2238	231246.05	2223176.52
2239	231237.75	2223169.81
2240	231225.40	2223164.15
2241	231208.85	2223164.15
2242	231203.20	2223153.84
2243	231203.20	2223135.27
2244	231197.50	2223123.88
2245	231192.85	2223107.38
2246	231195.95	2223097.56
2247	231183.55	2223083.12
2248	231176.85	2223068.15
2249	231163.45	2223048.54
2250	231151.55	2223033.57
2251	231137.10	2223026.35
2252	231126.25	2223007.77
2253	231105.60	2222989.71
2254	231083.93	2222955.38
2255	231038.50	2222906.87
2256	231020.95	2222865.59
2257	230987.90	2222833.59
2258	230952.80	2222784.05
2259	230914.60	2222764.44
2260	230874.35	2222764.44
2261	230842.35	2222764.44
2262	230811.35	2222747.91
2263	230792.80	2222720.05
2264	230773.15	2222715.92
2265	230762.84	2222690.12
2266	230744.25	2222665.36
2267	230712.25	2222626.14
2268	230665.80	2222599.29

Номер	X	Y
2269	230634.80	2222577.61
2270	230615.20	2222555.94
2271	230585.25	2222541.49
2272	230526.15	2222449.89
2273	230520.35	2222438.04
2274	230485.10	2222404.21
2275	230446.90	2222348.47
2276	230427.30	2222307.21
2277	230389.13	2222217.40
2278	230274.50	2222117.29
2279	230154.61	2221897.31
2280	230148.50	2221886.09
2281	230063.11	2221667.55
2282	230007.47	2221445.44
2283	229999.67	2221414.29
2284	229980.73	2221338.63
2285	229958.90	2221251.49
2286	229946.30	2221201.12
2287	229887.31	2220965.54
2288	229862.55	2220866.66
2289	229854.50	2220834.50
2290	229827.57	2220726.97
2291	229801.06	2220573.69
2292	229775.95	2220407.86
2293	229724.40	2220239.26
2294	229718.35	2220178.52
2295	229708.69	2220081.48
2296	229692.78	2219921.67
2297	229692.35	2219917.38
2298	229678.17	2219916.64
2299	229504.15	2219907.62
2300	229417.75	2219851.89
2301	229267.76	2219783.55
2302	229132.79	2219757.43
2303	229168.72	2219728.00
2304	229179.68	2219693.89
2305	229205.85	2219686.09
2306	229226.81	2219665.15
2307	229236.55	2219637.30
2308	229268.63	2219612.20
2309	229317.40	2219578.77
2310	229341.35	2219543.53
2311	229352.50	2219487.79
2312	229351.10	2219447.38
2313	229363.65	2219429.27
2314	229394.30	2219434.84
2315	229408.26	2219405.58
2316	229408.25	2219381.88
2317	229416.60	2219362.37
2318	229465.40	2219320.58
2319	229505.85	2219282.96
2320	229508.60	2219250.91
2321	229472.40	2219209.10
2322	229455.65	2219160.33
2323	229436.15	2219083.69
2324	229374.80	2219001.48

Номер	X	Y
2325	229339.95	2218934.59
2326	229307.90	2218866.32
2327	229268.85	2218738.12
2328	229229.85	2218647.52
2329	229227.66	2218644.19
2330	229224.58	2218639.50
2331	229133.66	2218501.23
2332	229058.45	2218340.78
2333	228778.60	2218465.31
2334	228376.05	2218729.77
2335	228294.25	2218783.50
2336	228099.95	2218860.13
2337	227923.55	2218839.04
2338	227516.35	2218726.19
2339	227441.73	2218727.61
2340	227335.95	2218729.61
2341	227127.35	2218390.91
2342	227152.08	2218232.84
2343	227206.99	2218076.92
2344	227526.47	2217819.17
2345	227552.20	2217798.43
2346	227572.64	2217690.89
2347	227583.46	2217660.71
2348	227830.50	2216971.10
2349	228263.75	2217024.78
2350	228410.00	2217042.90
2351	228613.63	2217020.87
2352	229070.02	2216971.48
2353	229049.00	2216563.80
2354	229056.14	2216138.57
2355	229057.40	2216063.69
2356	229083.22	2215656.38
2357	229113.65	2215552.92
2358	229345.05	2215257.68
2359	229375.50	2215065.91
2360	229387.65	2214941.15
2361	229357.22	2214846.80
2362	229348.10	2214755.51
2363	229349.26	2214698.47
2364	229350.99	2214665.66
2365	229351.14	2214536.36
2366	229314.09	2214459.30
2367	229292.68	2214415.09
2368	229292.08	2214410.47
2369	229192.41	2214312.70
2370	228827.50	2213955.04
2371	228929.56	2213846.42
2372	228999.23	2213772.29
2373	229113.66	2213653.74
2374	229168.46	2213658.31
2375	229223.27	2213662.87
2376	229287.20	2213729.83
2377	229287.20	2213845.48
2378	229588.60	2213894.18
2379	229637.31	2213818.10
2380	229722.56	2213845.48

Номер	X	Y
2381	229820.00	2213751.13
2382	229929.60	2213647.64
2383	230017.91	2213626.36
2384	230066.59	2213568.52
2385	230066.59	2213531.98
2386	229966.12	2213361.56
2387	229941.56	2213192.90
2388	229914.33	2213151.56
2389	229753.01	2212917.20
2390	229742.83	2212916.35
2391	229716.48	2212914.16
2392	229691.12	2212940.92
2393	229681.03	2212951.55
2394	229661.65	2212971.99
2395	229597.75	2212956.77
2396	229491.20	2212978.07
2397	229426.85	2212929.54
2398	229376.17	2212891.29
2399	229352.14	2212873.16
2400	229329.80	2212856.32
2401	229292.59	2212725.07
2402	229280.42	2212682.11
2403	229272.00	2212652.41
2404	229323.74	2212615.90
2405	229335.44	2212584.33
2406	229354.18	2212533.72
2407	229363.30	2212478.93
2408	229326.80	2212411.98
2409	229311.55	2212345.03
2410	229354.20	2212317.63
2411	229430.30	2212326.76
2412	229524.67	2212332.84
2413	229612.96	2212302.41
2414	229643.77	2212287.39
2415	229668.18	2212275.49
2416	229679.16	2212270.14
2417	229700.35	2212259.81
2418	229737.80	2212241.55
2419	229820.01	2212153.26
2420	229833.80	2212091.42
2421	229776.47	2211966.42
2422	229766.08	2211877.90
2423	229830.72	2211847.73
2424	229844.23	2211841.43
2425	229883.29	2211833.13
2426	229912.37	2211826.94
2427	230058.52	2211772.52
2428	229858.98	2211724.06
2429	229618.98	2211676.13
2430	229141.84	2211192.73
2431	229022.66	2210735.13
2432	229206.57	2210211.41
2433	229443.46	2209827.47
2434	229392.79	2209486.59
УТ 109 (2435)	229536.38	2209270.71

Номер	X	Y
2436	229563.64	2209325.94
2437	229777.21	2209581.50
2438	229779.93	2209588.22
2439	229812.51	2209616.80
2440	229878.16	2209674.35
2441	229961.95	2209740.80
2442	229969.72	2209746.34
2443	229971.53	2209746.30
2444	230019.87	2209774.07
2445	230019.65	2209778.15
2446	230022.79	2209781.80
2447	230026.66	2209782.26
2448	230032.10	2209781.09
2449	230445.09	2210018.29
2450	230815.04	2209786.46
2451	230845.01	2209811.46
2452	230869.22	2209813.65
2453	230891.01	2209806.42
2454	230933.50	2209751.32
2455	230957.09	2209714.26
2456	230995.51	2209652.53
2457	231010.80	2209635.73
2458	231053.61	2209638.80
2459	231049.29	2209643.58
2460	231044.51	2209648.86
2461	231045.16	2209657.98
2462	231243.74	2209668.25
2463	231474.99	2209524.69
2464	231525.28	2209432.54
2465	231479.72	2209397.04
2466	231462.09	2209375.89
2467	231453.65	2209356.87
2468	231455.05	2209334.33
2469	231466.05	2209302.38
2470	231471.06	2209269.34
2471	231440.94	2209205.39
2472	231441.64	2209165.23
2473	231459.23	2209123.67
2474	231473.34	2209100.42
2475	231482.80	2209089.38
2476	231485.07	2209084.05
2477	231499.02	2209089.57
2478	231529.75	2209095.16
2479	231562.72	2209099.62
2480	231604.06	2209097.39
2481	231620.27	2209092.37
2482	231678.38	2209092.37
2483	231706.87	2209078.96
2484	231737.04	2209073.93
2485	231793.48	2209047.12
2486	231860.34	2209026.22
2487	231845.96	2208988.84
2488	231429.52	2208477.84
2489	231234.58	2208163.48
2490	231122.80	2207989.17
2491	231106.76	2207973.55

Номер	X	Y
2492	231069.31	2207709.79
2493	230902.91	2207421.28
2494	230518.14	2207456.86
2495	230411.21	2207328.60
2496	230396.19	2207310.59
2497	230398.56	2207283.61
2498	230388.18	2207274.09
2499	230372.22	2207265.37
2500	230358.64	2207240.79
2501	230348.83	2207209.82
2502	230338.21	2207204.28
2503	230334.38	2207207.34
2504	230320.54	2207219.54
2505	230298.40	2207244.82
2506	230286.83	2207252.49
2507	230278.52	2207254.88
2508	230262.88	2207249.34
2509	230243.87	2207219.91
2510	230241.03	2207171.03
2511	230245.47	2207146.57
2512	230256.05	2207117.67
2513	230254.36	2207096.00
2514	230240.39	2207079.90
2515	230207.99	2207070.48
2516	230168.79	2207070.54
2517	230158.03	2207056.27
2518	230156.60	2207042.74
2519	230161.56	2206979.40
2520	230172.32	2206921.43
2521	230174.67	2206908.80
2522	230176.13	2206900.92
2523	230189.27	2206872.01
2524	230214.09	2206845.77
2525	230271.09	2206801.17
2526	230336.75	2206757.81
2527	230457.74	2206676.22
2528	230472.94	2206630.60
2529	230469.63	2206615.55
2530	230461.21	2206577.32
2531	230459.08	2206541.62
2532	230454.54	2206508.28
2533	230419.44	2206296.98
2534	230629.44	2206016.76
2535	230707.51	2205919.87
2536	230957.87	2205841.10
2537	231313.13	2205795.01
2538	231362.99	2205788.40
2539	231419.60	2205775.65
2540	231422.83	2205819.30
2541	231440.40	2205843.89
2542	231473.10	2205835.93
2543	231674.03	2205776.25
2544	231693.32	2205808.05
2545	231935.60	2205750.64
2546	232047.23	2205712.46
2547	232118.20	2205699.70

Номер	X	Y
2548	232244.99	2205675.80
2549	232429.19	2205631.20
2550	232713.67	2205575.42
2551	232936.15	2205533.18
2552	233377.91	2205443.15
2553	233639.93	2205380.00
2554	233999.08	2205293.46
2555	234178.20	2205245.59
2556	235000.88	2205025.77
2557	235189.49	2204975.37
2558	235275.22	2204882.42
2559	236310.13	2203635.84
2560	236835.52	2203646.50
2561	237306.67	2203220.96
2562	237847.90	2203339.80
2563	238362.78	2203222.81
2564	238518.73	2203190.96
2565	238892.15	2203312.37
2566	238979.76	2203427.07
2567	238997.51	2203667.79
2568	238976.32	2204050.70
2569	238992.52	2204161.46
2570	238945.33	2204399.64
2571	238958.37	2204541.52
2572	239041.64	2204671.61
2573	239112.29	2204802.41
2574	239612.42	2204691.24
2575	239658.53	2204641.51
2576	239769.33	2204684.46
2577	239833.30	2204693.15
2578	239938.47	2204711.22
2579	239957.29	2204714.36
2580	240198.70	2204721.39
2581	240733.28	2204330.84
2582	240799.99	2204125.13
2583	240696.92	2203596.17
2584	240376.54	2203230.40
2585	240382.79	2203108.57
2586	240447.73	2203006.03
2587	240450.21	2202682.76
2588	240334.59	2202099.17
2589	237431.66	2202314.08
2590	237500.52	2201081.98
2591	237718.53	2201114.67
2592	237805.74	2201127.74
2593	238086.19	2201083.78
2594	238577.03	2201303.04
2595	238630.17	2201273.21
2596	238970.67	2201478.30
2597	239144.73	2201121.73
2598	239453.02	2200395.25
2599	239366.18	2200274.78
2600	239254.57	2200154.27
2601	239206.73	2200042.65
2602	239227.99	2199993.03
2603	239431.72	2199695.56

Номер	X	Y
2604	241446.32	2199409.41
2605	241640.41	2199271.14
2606	241726.42	2198932.80
2607	241448.84	2197324.15
2608	242201.52	2196754.81
2609	241720.24	2195819.41
2610	241776.59	2195134.77
2611	242439.89	2194662.34
2612	242781.46	2194566.80
2613	243398.66	2194540.18
2614	243689.95	2194441.24
2615	244457.71	2194706.00
2616	244553.62	2194525.25
2617	244391.15	2193939.04
2618	243730.65	2193422.46
2619	244227.01	2193303.91
2620	245322.65	2193052.77
2621	245916.42	2192903.37
2622	246421.14	2192815.17
2623	247840.14	2192613.75
2624	247958.02	2192011.50
2625	249605.75	2191788.81
2626	249797.41	2191122.53
2627	250390.83	2192151.03
2628	250613.52	2192377.51
2629	251440.41	2191487.84
2630	251300.68	2191158.82
2631	251581.42	2191153.68
2632	252058.05	2190793.27
2633	252693.57	2191791.35
2634	253257.16	2191549.97
2635	253278.59	2191535.15
2636	253281.71	2191518.95
2637	253288.16	2191495.97
2638	253301.32	2191481.86
2639	253323.16	2191472.40
2640	253340.48	2191463.53
2641	253355.88	2191450.42
2642	253369.66	2191437.61
2643	253382.56	2191431.12
2644	253399.19	2191424.84
2645	253419.59	2191407.49
2646	253428.92	2191387.80
2647	253441.16	2191369.11
2648	253456.51	2191360.22
2649	253478.67	2191352.07
2650	253490.50	2191340.54
2651	253499.14	2191324.08
2652	253507.11	2191308.92
2653	253520.84	2191300.33
2654	253535.77	2191300.53
2655	253561.71	2191300.88
2656	253577.38	2191293.61
2657	253599.18	2191288.05
2658	253621.26	2191286.71
2659	253630.79	2191276.77

Номер	X	Y
2660	253628.01	2191265.36
2661	253613.75	2191237.89
2662	253604.77	2191203.34
2663	253605.50	2191170.55
2664	253615.79	2191151.84
2665	253628.52	2191145.52
2666	253633.10	2191129.50
2667	253327.85	2190733.10
2668	252995.54	2190977.86
2669	252501.08	2190260.49
2670	252006.26	2189781.87
2671	250584.77	2189613.15
2672	250733.74	2189210.63
2673	250913.47	2189013.85
2674	251000.03	2188413.56
2675	251377.31	2188068.65
2676	251612.04	2187833.05
2677	251735.23	2187788.10
2678	251287.98	2187451.81
2679	252039.44	2186424.50
2680	251861.36	2185920.31
2681	252460.45	2185930.60
2682	252703.01	2185944.72
2683	252743.80	2185947.09
2684	253150.42	2185955.94
2685	253411.69	2185962.23
2686	253680.10	2186240.34
2687	253866.41	2186428.04
2688	254252.22	2186370.73
2689	254447.45	2186343.23
2690	254600.48	2186313.76
2691	254858.90	2186270.77
2692	254752.69	2185971.36
2693	255593.44	2185979.42
2694	256022.87	2185991.14
2695	256025.83	2185808.92
2696	256035.94	2185653.04
2697	256043.79	2185579.62
2698	256050.91	2185365.60
2699	256191.62	2185167.16
2700	256218.95	2184827.63
2701	256241.14	2184803.60
2702	256354.32	2184686.25
2703	256265.00	2184528.88
2704	256224.76	2184479.53
2705	256210.16	2184467.71
2706	256128.05	2184367.32
2707	256076.42	2184310.33
2708	255773.69	2183937.21
2709	255590.66	2183592.73
2710	255410.78	2183256.53
2711	255238.78	2182920.40
2712	255778.76	2182299.33
2713	255803.78	2182275.65
2714	256626.08	2182415.98
2715	256809.52	2182428.17

Номер	X	Y
2716	257062.35	2182469.35
2717	257120.20	2182484.88
2718	257140.55	2182495.80
2719	257162.00	2182517.99
2720	257201.68	2182529.82
2721	257321.70	2182512.09
2722	257289.15	2182453.32
2723	257068.65	2181822.97
2724	257034.50	2181741.13
2725	256724.90	2181708.76
2726	256637.45	2181711.42
2727	256276.50	2181712.17
2728	256283.58	2181351.87
2729	256453.45	2181221.40
2730	257687.65	2181241.27
2731	257963.80	2180913.13
2732	258141.76	2180102.38
2733	258574.15	2179759.18
2734	258581.61	2179030.15
2735	258583.91	2178805.42
2736	258596.40	2177638.94
2737	259967.65	2177594.49
2738	260024.14	2177586.13
2739	260038.45	2177541.31
2740	260062.45	2177524.46
2741	260082.15	2177531.37
2742	260093.85	2177542.14
2743	260109.70	2177541.05
2744	260125.30	2177557.17
2745	260139.79	2177557.38
2746	260135.50	2177579.81
2747	260147.07	2177594.54
2748	260169.50	2177597.53
2749	260193.43	2177585.98
2750	260211.95	2177583.61
2751	260226.80	2177563.99
2752	260254.55	2177563.08
2753	260322.70	2177591.88
2754	260665.31	2177148.90
2755	260656.40	2176914.86
2756	260231.89	2176920.18
2757	259986.54	2176595.21
2758	259849.68	2176700.20
2759	259684.12	2176589.94
2760	260082.16	2176332.64
2761	260416.86	2176116.28
2762	260628.97	2175979.16
2763	260985.89	2175912.46
2764	260975.24	2175383.70
2765	260957.77	2174684.56
2766	260810.68	2174331.96
2767	260636.70	2174040.02
2768	260534.10	2173731.28
2769	260801.04	2173669.64
2770	260326.74	2172981.23
2771	261710.04	2172022.69

Номер	X	Y
2772	263501.58	2171900.58
2773	265078.74	2171056.94
2774	266251.01	2170254.77
2775	266397.08	2169709.46
2776	266590.30	2169658.92
2777	267135.16	2170330.39
2778	267250.35	2170286.00
2779	267397.54	2169813.49
2780	268011.61	2170016.01
2781	268284.81	2169863.18
2782	268106.22	2169446.24
2783	269294.36	2166685.09
2784	269494.30	2166687.96
2785	269561.85	2166686.76
2786	269591.50	2166697.77
2787	269623.90	2166701.05
2788	269662.11	2166738.24
2789	269708.16	2166772.97
2790	269744.53	2166772.44
2791	269756.47	2166759.69
2792	269794.15	2166759.18
2793	269831.85	2166757.37
2794	269856.79	2166743.59
2795	269905.84	2166758.91
2796	269925.13	2166768.40
2797	269946.13	2166757.15
2798	269963.32	2166741.92
2799	270248.05	2166809.25
2800	270490.98	2165906.19
2801	269518.94	2165677.76
2802	269110.48	2164637.98
2803	269086.02	2164307.12
2804	269056.02	2163767.43
2805	269003.72	2163483.76
2806	268661.76	2163615.26
2807	268494.22	2163687.26
2808	268309.67	2163699.13
2809	267856.23	2163671.50
2810	267521.34	2163620.91
2811	267665.19	2162942.59
2812	266336.88	2162846.67
2813	266326.56	2162776.30
2814	266444.31	2162741.70
2815	266459.10	2162426.91
2816	266312.56	2162280.75
2817	266458.22	2161537.44
2818	266605.68	2161673.88
2819	267007.93	2161910.65
2820	267008.51	2161543.90
2821	267431.63	2161296.43
2822	267403.13	2161172.56
2823	267273.48	2161097.73
2824	267455.36	2159919.39
2825	267019.56	2159556.52
2826	267442.85	2159220.05
2827	267474.72	2159056.98

Номер	X	Y
2828	267682.49	2158983.28
2829	267887.75	2158871.55
2830	268160.50	2158988.52
2831	268352.77	2159096.82
2832	268686.34	2159265.57
2833	268897.95	2159686.45
2834	269479.91	2159627.47
2835	269439.82	2159089.01
2836	270275.73	2159154.23
YT 106 (2837)	270647.29	2158946.86
2838	270741.49	2158994.85
2839	270768.53	2158983.60
2840	270919.31	2158857.27
2841	271000.14	2158742.04
2842	271075.10	2158625.98
2843	271110.87	2158486.52
2844	271221.54	2158277.77
2845	271241.20	2158240.69
2846	271756.24	2157973.09
2847	271784.83	2157731.60
2848	271840.47	2157061.97
2849	271902.31	2156939.00
2850	271972.79	2156463.17
2851	271926.87	2156302.26
2852	272017.80	2156313.04
2853	272629.47	2155902.08
2854	272972.08	2155672.95
2855	272940.77	2155260.94
2856	272774.44	2154269.00
2857	273113.71	2154211.29
2858	273370.87	2154167.54
2859	274218.01	2154447.10
2860	273999.56	2154760.30
2861	273941.44	2154843.64
2862	273821.22	2154969.50
2863	273900.92	2155055.67
2864	274119.40	2155291.93
2865	274174.16	2155348.06
2866	273966.76	2155552.45
2867	273665.18	2155643.58
2868	273672.18	2155954.68
2869	273673.24	2156431.08
2870	273968.82	2156571.36
2871	274321.55	2157226.36
2872	274213.90	2157325.84
2873	274383.74	2157483.16
2874	274560.17	2157641.96
2875	274975.17	2158083.99
2876	275166.47	2157828.94
2877	275393.02	2157724.23
2878	275137.50	2157161.40
2879	275295.39	2156529.81
2880	275654.73	2156586.86
2881	275663.11	2157324.00
2882	275665.60	2157419.07

Номер	X	Y
2883	275667.81	2157625.94
2884	275667.84	2157628.71
2885	275676.19	2158408.52
2886	275677.38	2158462.65
2887	275680.15	2158776.90
2888	275851.54	2159114.96
2889	276488.91	2159170.83
2890	277168.16	2158934.24
2891	277511.40	2158945.73
2892	277382.13	2159820.55
2893	277154.20	2160168.16
2894	278017.35	2160404.92
2895	278019.52	2160405.56
2896	278050.12	2160414.61
2897	278356.77	2160505.26
2898	278382.39	2160509.03
2899	278398.85	2160514.14
2900	278544.94	2160552.44
2901	278552.26	2160457.09
2902	278559.60	2160325.41
2903	278576.08	2160128.34
2904	278719.66	2160040.35
2905	278780.93	2160008.61
2906	278799.21	2160002.27
2907	278818.76	2159992.83
2908	278977.47	2159923.79
2909	279013.93	2159894.62
2910	279020.95	2159854.09
2911	279006.89	2159796.47
2912	278979.88	2159760.38
2913	278948.70	2159734.65
2914	278925.17	2159722.28
2915	278891.48	2159688.57
2916	278867.86	2159680.83
2917	278847.28	2159685.72
2918	278839.07	2159666.39
2919	278855.46	2159638.89
2920	278877.69	2159616.83
2921	278881.86	2159584.21
2922	278870.81	2159564.19
2923	278848.42	2159538.71
2924	278843.54	2159521.94
2925	278846.87	2159472.03
2926	278857.61	2159439.17
2927	278862.35	2159424.68
2928	278884.72	2159394.01
2929	278902.06	2159385.74
2930	278927.30	2159388.26
2931	278932.45	2159419.41
2932	278947.92	2159438.88
2933	278968.81	2159500.63
2934	278982.29	2159505.70
2935	278991.58	2159502.59
2936	279007.11	2159486.33
2937	279045.42	2159485.73
2938	279079.52	2159498.95

Номер	X	Y
2939	279094.17	2159491.95
2940	279101.45	2159475.30
2941	279097.73	2159453.33
2942	279083.38	2159441.61
2943	279059.00	2159433.05
2944	279023.75	2159412.54
2945	279015.95	2159389.90
2946	279002.71	2159362.78
2947	278999.04	2159337.70
2948	278998.45	2159314.76
2949	279006.53	2159273.24
2950	279019.87	2159257.64
2951	279044.11	2159267.79
2952	279053.75	2159279.46
2953	279058.71	2159298.09
2954	279082.27	2159309.11
2955	279099.55	2159302.84
2956	279115.72	2159287.27
2957	279129.51	2159258.41
2958	279125.12	2159227.13
2959	279085.86	2159187.21
2960	279054.66	2159160.97
2961	279037.41	2159139.22
2962	279033.06	2159122.99
2963	279034.07	2159099.58
2964	279029.42	2159071.32
2965	279021.82	2159050.25
2966	279014.95	2159041.32
2967	279002.61	2159033.74
2968	278989.63	2159032.94
2969	278976.43	2159042.52
2970	278962.20	2159077.13
2971	278951.69	2159082.61
2972	278938.28	2159077.12
2973	278909.47	2159035.83
2974	278891.56	2158995.32
2975	278875.47	2158941.30
2976	278868.24	2158908.64
2977	278848.25	2158871.23
2978	278843.56	2158831.52
2979	278849.44	2158794.14
2980	278856.50	2158714.72
2981	278842.96	2158671.78
2982	278841.21	2158636.44
2983	278851.82	2158622.44
2984	278880.03	2158618.96
2985	278906.02	2158614.32
2986	278914.14	2158598.88
2987	278912.03	2158573.30
2988	278865.95	2158461.25
2989	278841.24	2158425.03
2990	278802.46	2158358.43
2991	278790.70	2158333.88
2992	278809.52	2158300.03
2993	278835.00	2158267.34
2994	278845.29	2158247.79

Номер	X	Y
2995	278846.16	2158230.64
2996	278844.20	2158211.81
2997	278869.17	2158211.32
2998	279097.68	2158210.29
2999	279480.95	2158210.38
3000	279524.22	2158221.91
3001	279744.58	2158224.03
3002	279810.39	2158219.54
3003	280064.90	2158216.69
3004	280111.67	2158159.01
3005	280354.95	2157873.99
3006	280417.49	2157910.65
3007	280711.01	2158094.57
3008	280731.14	2158106.52
3009	280998.97	2158236.97
3010	281061.10	2158266.23
3011	281288.35	2158346.98
3012	281580.30	2158432.04
3013	281656.61	2158457.51
3014	282068.94	2158403.31
3015	282371.85	2158356.11
3016	283284.95	2158256.04
3017	283300.47	2158320.21
3018	283306.65	2158380.44
3019	283288.28	2158449.54
3020	283262.85	2158508.50
3021	283248.64	2158546.37
3022	283257.53	2158569.10
3023	283315.68	2158592.89
3024	283395.65	2158628.34
3025	283535.90	2158631.30
3026	284409.85	2158672.23
3027	284976.66	2158681.18
3028	285146.17	2158682.71
3029	285045.75	2158362.69
3030	285123.64	2158119.96
3031	285650.42	2157595.08
3032	286889.91	2157723.72
3033	286911.28	2157725.93
3034	286933.46	2157741.47
3035	286960.74	2157779.66
3036	286987.72	2157831.01
3037	287031.02	2157907.15
3038	287091.42	2157974.30
3039	287118.66	2158014.37
3040	287194.82	2158049.96
3041	287222.28	2158080.67
3042	287242.62	2158094.28
3043	287300.37	2158114.40
3044	287322.24	2158143.08
3045	287323.63	2158163.78
3046	287300.45	2158191.39
3047	287329.56	2158231.55
3048	287360.88	2158265.51
3049	287380.82	2158287.16
3050	287474.49	2158218.01

Номер	X	Y
3051	287481.08	2158176.83
3052	287507.84	2158076.05
3053	287524.90	2158070.81
3054	287543.37	2158082.51
3055	287564.93	2158124.34
3056	287587.15	2158137.99
3057	287662.80	2158115.34
3058	287665.16	2158094.74
3059	287641.95	2158043.49
3060	287635.23	2158009.52
3061	287651.19	2157968.58
3062	287739.29	2157895.50
3063	287767.22	2157905.57
3064	287772.59	2157916.94
3065	287764.43	2157944.92
3066	287763.81	2157971.20
3067	287776.59	2157986.52
3068	287896.64	2157991.22
3069	287923.58	2157965.54
3070	287957.98	2157931.06
3071	287958.64	2157930.41
3072	288002.19	2157896.00
3073	288031.27	2157857.23
3074	288056.58	2157843.32
3075	288090.24	2157824.81
3076	288124.55	2157803.07
3077	288142.67	2157750.91
3078	288152.36	2157657.24
3079	288134.71	2157609.86
3080	288106.94	2157592.31
3081	288098.50	2157550.79
3082	288102.83	2157445.72
3083	288117.02	2157320.21
3084	288132.47	2157303.66
3085	288186.86	2157304.93
3086	288256.88	2157282.15
3087	288299.96	2157286.91
3088	288313.58	2157266.57
YT 107 (1)	288293.55	2157239.82

Площадь муниципального образования Тверской области Старицкий муниципальный округ составляет 300456 га.».