

ТВЕРСКАЯ ОБЛАСТЬ

ЗАКОН

О преобразовании муниципальных образований, входящих в состав территории муниципального образования Тверской области Конаковский муниципальный район, путем объединения поселений и создании вновь образованного муниципального образования с наделением его статусом муниципального округа и внесении изменений в отдельные законы Тверской области

Принят Законодательным Собранием
Тверской области «___» _____ 2023 года

Статья 1

1. Преобразовать муниципальные образования Тверской области, входящие в состав территории муниципального образования Тверской области Конаковский муниципальный район: городское поселение город Конаково, городское поселение поселок Новозавидовский, городское поселение поселок Редкино, городское поселение поселок Козлово, городское поселение поселок Радченко, городское поселение-поселок Изоплит, Козловское сельское поселение, Городенское сельское поселение, Первомайское сельское поселение, Старомелковское сельское поселение, Юрьево-Девичьевское сельское поселение, Селиховское сельское поселение, Дмитровогорское сельское поселение, Ручьевское сельское поселение, Вахонинское сельское поселение, сельское поселение «Завидово», путем объединения, не влекущего изменения границ иных муниципальных образований, во вновь образованное муниципальное образование, наделив его статусом муниципальный округ, с наименованием Конаковский муниципальный округ Тверской области (далее также - вновь образованное муниципальное образование, вновь образованное муниципальное образование Конаковский муниципальный округ, Конаковский муниципальный округ).

2. Преобразование осуществляется по инициативе Собрания депутатов Конаковского района, поддержанной Советами депутатов городского поселения город Конаково, городского поселения поселок Новозавидовский, городского поселения поселок Редкино, городского поселения поселок Козлово, городского поселения поселок Радченко, городского поселения-поселок Изоплит, Козловского сельского поселения, Городенского сельского поселения, Первомайского сельского поселения, Старомелковского сельского поселения, Юрьево-Девичьевского сельского поселения, Селиховского сельского поселения, Дмитровогорского сельского поселения, Ручьевского сельского поселения, Вахонинского сельского поселения,

сельского поселения «Завидово» Конаковского муниципального района Тверской области, и с согласия населения муниципального образования Тверской области Конаковский муниципальный район (далее также – Конаковский район, муниципальный район), городского поселения город Конаково, городского поселения поселок Новозавидовский, городского поселения поселок Редкино, городского поселения поселок Козлово, городского поселения поселок Радченко, городского поселения-поселок Изоплит, Козловского сельского поселения, Городенского сельского поселения, Первомайского сельского поселения, Старомелковского сельского поселения, Юрьево-Девичьевого сельского поселения, Селиховского сельского поселения, Дмитровогорского сельского поселения, Ручьевского сельского поселения, Вахонинского сельского поселения, сельского поселения «Завидово» Конаковского муниципального района Тверской области, выраженного представительными органами муниципального района и каждого из поселений, указанных в настоящей части.

3. Муниципальные образования Тверской области, входящие в состав территории муниципального образования Тверской области Конаковский муниципальный район: городское поселение город Конаково, городское поселение поселок Новозавидовский, городское поселение поселок Редкино, городское поселение поселок Козлово, городское поселение поселок Радченко, городское поселение-поселок Изоплит, Козловское сельское поселение, Городенское сельское поселение, Первомайское сельское поселение, Старомелковское сельское поселение, Юрьево-Девичьево сельское поселение, Селиховское сельское поселение, Дмитровогорское сельское поселение, Ручьевское сельское поселение, Вахонинское сельское поселение, сельское поселение «Завидово», а также муниципальное образование Тверской области Конаковский муниципальный район утрачивают статус муниципальных образований со дня создания вновь образованного муниципального образования.

Днем создания вновь образованного муниципального образования является день вступления в силу настоящего закона.

4. Преобразование муниципальных образований, указанных в части 1 настоящей статьи, не влечет за собой изменения категорий территориальных единиц Тверской области, предусмотренных статьей 6 закона Тверской области от 17.04.2006 № 34-ЗО «Об административно-территориальном устройстве Тверской области» для населенных пунктов, входящих в состав территории Конаковского муниципального округа.

Статья 2

1. До формирования органов местного самоуправления вновь образованного муниципального образования Конаковский муниципальный округ полномочия по решению вопросов местного значения на соответствующих территориях в соответствии со статьей 16 Федерального

закона от 06.10.2003 № 131-ФЗ «Об общих принципах организации местного самоуправления в Российской Федерации» осуществляют органы местного самоуправления Конаковского района, городского поселения город Конаково, городского поселения поселок Новозавидовский, городского поселения поселок Редкино, городского поселения поселок Козлово, городского поселения поселок Радченко, городского поселения-поселок Изоплит, Козловского сельского поселения, Городенского сельского поселения, Первомайского сельского поселения, Старомелковского сельского поселения, Юрьево-Девичьевого сельского поселения, Селиховского сельского поселения, Дмитровогорского сельского поселения, Ручьевского сельского поселения, Вахонинского сельского поселения, сельского поселения «Завидово».

2. Муниципальные правовые акты, принятые органами местного самоуправления Конаковского района, а также поселений, которые на день создания вновь образованного муниципального образования Конаковский муниципальный округ осуществляли полномочия по решению вопросов местного значения на соответствующих территориях, действуют в части, не противоречащей федеральным законам и иным нормативным правовым актам Российской Федерации, Уставу Тверской области, законам и иным нормативным правовым актам Тверской области, а также муниципальным правовым актам органов местного самоуправления вновь образованного муниципального образования.

3. Органы местного самоуправления вновь образованного муниципального образования Конаковский муниципальный округ в соответствии со своей компетенцией являются правопреемниками органов местного самоуправления Конаковского района, городского поселения город Конаково, городского поселения поселок Новозавидовский, городского поселения поселок Редкино, городского поселения поселок Козлово, городского поселения поселок Радченко, городского поселения-поселок Изоплит, Козловского сельского поселения, Городенского сельского поселения, Первомайского сельского поселения, Старомелковского сельского поселения, Юрьево-Девичьевого сельского поселения, Селиховского сельского поселения, Дмитровогорского сельского поселения, Ручьевского сельского поселения, Вахонинского сельского поселения, сельского поселения «Завидово», которые на день создания вновь образованного муниципального образования осуществляли полномочия по решению вопросов местного значения на соответствующей территории, в отношениях с органами государственной власти Российской Федерации, органами государственной власти субъектов Российской Федерации, органами местного самоуправления, физическими и юридическими лицами. Вопросы правопреемства подлежат урегулированию муниципальными правовыми актами вновь образованного муниципального образования Конаковский муниципальный округ.

4. До урегулирования муниципальными правовыми актами вновь образованного муниципального образования Конаковский муниципальный округ вопросов правопреемства в отношении органов местных администраций, муниципальных учреждений, предприятий и организаций, ранее созданных органами местного самоуправления Конаковского района, городского поселения город Конаково, городского поселения поселок Новозавидовский, городского поселения поселок Редкино, городского поселения поселок Козлово, городского поселения поселок Радченко, городского поселения-поселок Изоплит, Козловского сельского поселения, Городенского сельского поселения, Первомайского сельского поселения, Старомелковского сельского поселения, Юрьево-Девичьевского сельского поселения, Селиховского сельского поселения, Дмитровогорского сельского поселения, Ручьевского сельского поселения, Вахонинского сельского поселения, сельского поселения «Завидово», которые на день создания вновь образованного муниципального образования Конаковский муниципальный округ осуществляли полномочия по решению вопросов местного значения на соответствующей территории, или с их участием, соответствующие органы местных администраций, муниципальные учреждения, предприятия и организации продолжают осуществлять свою деятельность с сохранением их прежней организационно-правовой формы.

Статья 3

Границы Конаковского муниципального округа совпадают с границами Конаковского района.

Статья 4

1. Представительным органом Конаковского муниципального округа является Дума Конаковского муниципального округа.

2. Установить численность депутатов Думы Конаковского муниципального округа первого созыва в количестве 20 депутатов.

3. Дума Конаковского муниципального округа первого созыва избирается на муниципальных выборах на основе всеобщего равного и прямого избирательного права при тайном голосовании.

Выборы депутатов Думы Конаковского муниципального округа проводятся по мажоритарной избирательной системе относительного большинства.

4. Схема избирательных округов для проведения выборов депутатов Думы Конаковского муниципального округа определяется в соответствии с требованиями законодательства организующей выборы избирательной комиссией и утверждается ею не позднее чем через 5 дней со дня официального опубликования решения о назначении выборов.

Статья 5

Установить срок полномочий депутатов Думы Конаковского муниципального округа - 5 лет.

Статья 6

Первый Глава вновь образованного муниципального образования Конаковский муниципальный округ избирается Думой Конаковского муниципального округа из числа кандидатов, представленных конкурсной комиссией по результатам конкурса, и возглавляет местную администрацию.

Статья 7

Установить срок полномочий первого Главы вновь образованного муниципального образования Конаковский муниципальный округ - 5 лет.

Статья 8

1. Полномочия первого Главы вновь образованного муниципального образования Конаковский муниципальный округ начинаются со дня вступления его в должность. Днем вступления главы вновь образованного муниципального образования Конаковский муниципальный округ в должность является день принятия Думой Конаковского муниципального округа решения о его избрании.

2. Глава вновь образованного муниципального образования Конаковский муниципальный округ в пределах полномочий, установленных частью 2 статьи 36 Федерального закона от 06.10.2003 № 131-ФЗ «Об общих принципах организации местного самоуправления в Российской Федерации»:

1) представляет вновь образованное муниципальное образование в отношениях с органами местного самоуправления других муниципальных образований, органами государственной власти, гражданами и организациями, без доверенности действует от имени вновь образованного муниципального образования;

2) подписывает и обнародует в порядке, установленном Уставом муниципального образования Конаковский муниципальный округ, нормативные правовые акты, принятые Думой Конаковского муниципального округа;

3) издает в пределах своих полномочий правовые акты;

4) вправе требовать созыва внеочередного заседания Думы Конаковского муниципального округа;

5) обеспечивает осуществление органами местного самоуправления полномочий по решению вопросов местного значения и отдельных государственных полномочий, переданных органам местного самоуправления федеральными законами и законами Тверской области.

Статья 9

Материально-техническое обеспечение проведения выборов в Думу Конаковского муниципального округа осуществляется за счет средств областного бюджета Тверской области в соответствии с федеральным законодательством, в том числе путем предоставления межбюджетных трансфертов.

Порядок предоставления межбюджетных трансфертов устанавливается Правительством Тверской области.

Статья 10

Внести в закон Тверской области от 18.01.2005 № 4-ЗО «Об установлении границ муниципальных образований Тверской области и наделении их статусом городских округов, муниципальных округов, муниципальных районов» (с изменениями, внесенными законами Тверской области от 30.12.2014 № 126-ЗО, от 07.04.2018 № 16-ЗО, от 18.11.2015 № 103-ЗО, от 17.05.2019 № 23-ЗО, от 06.11.2019 № 69-ЗО, от 18.12.2019 № 86-ЗО, от 18.12.2019 № 87-ЗО, от 23.04.2020 № 19-ЗО, от 23.04.2020 № 20-ЗО, от 23.04.2020 № 21-ЗО, от 23.04.2020 № 22-ЗО, от 23.04.2020 № 23-ЗО, от 05.04.2021 № 17-ЗО, от 05.04.2021 № 18-ЗО, от 05.04.2021 № 19-ЗО, от 05.04.2021 № 20-ЗО, от 07.04.2022 № 8-ЗО, от 07.04.2022 № 9-ЗО, от 07.04.2022 № 10-ЗО, от 07.04.2022 № 11-ЗО, от 07.04.2022 № 12-ЗО, от 05.05.2022 № 17-ЗО, от 05.05.2022 № 18-ЗО, от 05.05.2022 № 19-ЗО, от 28.07.2022 № 45-ЗО) следующие изменения:

- 1) часть 2 статьи 1 дополнить пунктом 28 следующего содержания:
«28) Конаковский муниципальный округ Тверской области (далее – Конаковский муниципальный округ) с административным центром город Конаково (приложения 5⁶³ и 5⁶⁴).»;
- 2) пункт 11 статьи 2 признать утратившим силу;
- 3) в приложении 5⁴⁶ слова «Конаковский район» заменить словами «Конаковский муниципальный округ»;
- 4) дополнить приложением 5⁶³ согласно приложению 1 к настоящему закону;
- 5) дополнить приложением 5⁶⁴ согласно приложению 2 к настоящему закону;
- 6) в приложении 15 слова «Конаковский район» заменить словами «Конаковский муниципальный округ»;
- 7) приложение 20 признать утратившим силу.

Статья 11

Внести в статью 20 закона Тверской области от 17.04.2006 № 34-ЗО «Об административно-территориальном устройстве Тверской области» (с изменениями, внесенными законами Тверской области от 20.07.2012 № 64-ЗО, от 07.12.2012 № 111-ЗО, от 07.12.2015 № 117-ЗО, от 17.04.2017 № 27-ЗО, от 07.04.2018 № 17-ЗО, от 02.04.2019 № 13-ЗО, от 17.05.2019 № 23-ЗО, от 13.06.2019 № 33-ЗО, от 18.12.2019 № 87-ЗО, от 23.04.2020 № 23-ЗО, от

05.04.2021 № 20-ЗО, от 07.04.2022 № 11-ЗО, от 05.05.2022 № 17-ЗО, от 05.05.2022 № 19-ЗО, от 28.07.2022 № 45-ЗО) следующие изменения:

1) в пункте 4 части 3 слово «Конаково,» исключить;

2) часть 3¹ изложить в следующей редакции:

«3¹ Объекты административно-территориального устройства город Андреаполь и иные населенные пункты, входящие в состав территории муниципального образования Тверской области Андреапольский муниципальный округ, город Бежецк и иные населенные пункты, входящие в состав территории муниципального образования Тверской области Бежецкий муниципальный округ, город Белый и иные населенные пункты, входящие в состав территории муниципального образования Тверской области Бельский муниципальный округ, город Весьегонск и иные населенные пункты, входящие в состав территории муниципального образования Тверской области Весьегонский муниципальный округ, город Вышний Волочек и иные населенные пункты, входящие в состав территории муниципального образования Тверской области Вышневолоцкий городской округ, поселок городского типа Жарковский и иные населенные пункты, входящие в состав территории муниципального образования Тверской области Жарковский муниципальный округ, город Западная Двина и иные населенные пункты, входящие в состав территории муниципального образования Тверской области Западнодвинский муниципальный округ, город Зубцов и иные населенные пункты, входящие в состав территории муниципального образования Тверской области Зубцовский муниципальный округ, город Калязин и иные населенные пункты, входящие в состав территории муниципального образования Тверской области Калязинский муниципальный округ, город Кашин и иные населенные пункты, входящие в состав территории муниципального образования Тверской области Кашинский городской округ, поселок городского типа Кесова Гора и иные населенные пункты, входящие в состав территории муниципального образования Тверской области Кесовогорский муниципальный округ, город Кимры и иные населенные пункты, входящие в состав территории муниципального образования Тверской области Кимрский муниципальный округ, город Конаково и иные населенные пункты, входящие в состав территории муниципального образования Тверской области Конаковский муниципальный округ, город Красный Холм и иные населенные пункты, входящие в состав территории муниципального образования Тверской области Краснохолмский муниципальный округ, город Кувшиново и иные населенные пункты, входящие в состав территории муниципального образования Тверской области Кувшиновский муниципальный округ, село Лесное и иные населенные пункты, входящие в состав территории муниципального образования Тверской области Лесной муниципальный округ, город Лихославль и иные населенные пункты, входящие в состав территории муниципального образования Тверской области Лихославльский муниципальный округ, поселок городского типа Максатиха и иные

населенные пункты, входящие в состав территории муниципального образования Тверской области Максатихинский муниципальный округ, поселок городского типа Молоково и иные населенные пункты, входящие в состав территории муниципального образования Тверской области Молоковский муниципальный округ, город Нелидово и иные населенные пункты, входящие в состав территории муниципального образования Тверской области Нелидовский городской округ, поселок городского типа Оленино и иные населенные пункты, входящие в состав территории муниципального образования Тверской области Оленинский муниципальный округ, город Осташков и иные населенные пункты, входящие в состав территории муниципального образования Тверской области Осташковский городской округ, поселок городского типа Пено и иные населенные пункты, входящие в состав территории муниципального образования Тверской области Пеновский муниципальный округ, поселок городского типа Рамешки и иные населенные пункты, входящие в состав территории муниципального образования Тверской области Рамешковский муниципальный округ, город Ржев и иные населенные пункты, входящие в состав территории муниципального образования Тверской области Ржевский муниципальный округ, поселок городского типа Сандово и иные населенные пункты, входящие в состав территории муниципального образования Тверской области Сандовский муниципальный округ, поселок городского типа Селижарово и иные населенные пункты, входящие в состав территории муниципального образования Тверской области Селижаровский муниципальный округ, поселок городского типа Сонково и иные населенные пункты, входящие в состав территории муниципального образования Тверской области Сонковский муниципальный округ, поселок городского типа Спирово и иные населенные пункты, входящие в состав территории муниципального образования Тверской области Спировский муниципальный округ, город Старица и иные населенные пункты, входящие в состав территории муниципального образования Тверской области Старицкий муниципальный округ, город Торопец и иные населенные пункты, входящие в состав территории муниципального образования Тверской области Торопецкий муниципальный округ, город Удомля и иные населенные пункты, входящие в состав территории муниципального образования Тверской области Удомельский городской округ, поселок городского типа Фирово и иные населенные пункты, входящие в состав территории муниципального образования Тверской области Фировский муниципальный округ в соответствии с законом Тверской области от 18.01.2005 № 4-ЗО «Об установлении границ муниципальных образований Тверской области и наделении их статусом городских округов, муниципальных округов, муниципальных районов» соответствуют категории административно-территориальной единицы «округ».

Объекты административно-территориального устройства город Андреаполь, город Бежецк, город Белый, город Весьегонск, город Вышний

Волочек, город Западная Двина, город Зубцов, город Калязин, город Кашин, город Кимры, город Конаково, город Красный Холм, город Кувшиново, город Лихославль, город Нелидово, город Осташков, город Ржев, город Старица, город Торопец и город Удомля соответствуют категории территориальной единицы «город» (город окружного значения).».

Статья 12

Внести в закон Тверской области от 10.12.2018 № 60-ЗО «О создании и упразднении судебных участков и установлении количества мировых судей Тверской области» (с изменениями, внесенными законами Тверской области от 22.04.2019 № 15-ЗО, от 31.05.2019 № 26-ЗО, от 13.06.2019 № 33-ЗО, от 18.12.2019 № 86-ЗО, от 18.12.2019 № 87-ЗО, от 23.04.2020 № 19-ЗО, от 23.04.2020 № 20-ЗО, от 23.04.2020 № 21-ЗО, от 23.04.2020 № 22-ЗО, от 23.04.2020 № 23-ЗО, от 05.04.2021 № 17-ЗО, от 05.04.2021 № 18-ЗО, от 05.04.2021 № 19-ЗО, от 05.04.2021 № 20-ЗО, от 25.06.2021 № 39-ЗО, от 25.02.2022 № 3-ЗО, от 07.04.2022 № 8-ЗО, от 07.04.2022 № 9-ЗО, от 07.04.2022 № 10-ЗО, от 07.04.2022 № 11-ЗО, от 07.04.2022 № 12-ЗО, от 05.05.2022 № 17-ЗО, от 05.05.2022 № 18-ЗО, от 05.05.2022 № 19-ЗО, от 28.07.2022 № 45-ЗО) следующие изменения:

1) в пункте 28 части 2 статьи 1 слова «Конаковского района» заменить словами «Конаковского муниципального округа»;

2) в статье 2:

а) пункт 28 изложить в следующей редакции:

«28) судебный участок № 28 Тверской области.

Конаковский муниципальный округ:

Поселки городского типа: Изоплит, Радченко, Редкино.

Деревни: Алексино, Андреевское, Артемово, Борцино, Горки, Дмитрово (бывшее Городенское сельское поселение), Заполук, Игуменка, Козлово, Коромыслово, Кошелево, Лукино, Межево, Меженино, Новенькое, Отроковичи, Сентюрино, Стариково, Турыгино.

Населенный пункт Пансионат Отдыха «Игуменка».

Поселки: Новомелково, Озерки.

Село Городня.

Турбаза «Верхневолжская».

От 131 км до 141 км + 837 м автодороги Москва - Санкт-Петербург (учетный номер М-10 «Россия»);»;

б) пункт 29 изложить в следующей редакции:

«29) судебный участок № 29 Тверской области.

Конаковский муниципальный округ:

Поселки городского типа: Козлово, Новозавидовский.

Деревни: Архангельское (бывшее сельское поселение «Завидово»), Безбородово, Бережки, Бушмино, Вараксина, Высоково, Гаврилково, Гришкино, Демидово, Дмитрово (бывшее Козловское сельское поселение),

Долгая Пожня, Дорино, Елдино, Заозерье, Зеленцино, Ивановское, Кабаново, Клещево, Койдиново, Концово, Кочедыково, Курьяново, Лазурная, Мокшино, Огурцово, Павельцево, Павлюково, Селиверстово, Синцово, Слобода, Старое Мелково, Тешилово, Узкол, Шетаково, Шорново, Юрьево.

Поселки: Мирный, Текстильщик.

Село Завидово.

От 108 км + 400 м до 131 км автодороги Москва - Санкт-Петербург (учетный номер М-10 «Россия»); от 147 км + 300 м до 111 км + 900 м скоростной автодороги Москва - Санкт-Петербург (учетный номер М-11);»;

в) пункт 30 изложить в следующей редакции:

«30) судебный участок № 30 Тверской области.

Конаковский муниципальный округ:

Город Конаково:

Площадь Старо-Базарная.

Проспект Ленина.

Улицы: 1-я Набережная, Береговая, Боровая, Булатова, Васильковского, Весенняя, Воровского, Ворохова, Герцена, Гоголя, Дачная, Дениса Стребина, Дрожжина, Еловая, Жилкооп, Загородная, Звездная, Зеленый Бор, Изумрудная, Карачаровская, Каштановая, Комсомольский Сквер, Крутые берега, Крылова, Лазурная, Луговая, Молодежная, Моховая, Набережная Волги, Народная, Новая, Ново-Почтовая, Ольховая, Отрадная, Парижской Коммуны, Паромная, Первомайская, Первый луч, Полевая, Правды, Приволжская, Пригородная, Промышленная, Просторная, Пушкинская, Радищева, Радужная, Родниковая, Рулева, Русская волна, Рыбацкая, Свердлова, Свободы, Сергеева, Сосновая, Старо-Почтовая, Фрунзе, Хавина, Цветочная, Циолковского, Энергетическая, Юбилейная.

Переулки: Базарный, Весенний, Гоголевский, Дачный, Железнодорожный, Загородный, Красный, Коммунаров, Первомайский, Свободской, Сосновый;

Акватория Мошковского залива Иваньковского водохранилища в границах Конаковского муниципального округа Тверской области.

Иная территория в границах города Конаково, не отнесенная к территориям судебных участков № 30 и № 31 Тверской области;»;

г) пункт 31 изложить в следующей редакции:

«31) судебный участок № 31 Тверской области.

Конаковский муниципальный округ:

Город Конаково:

Площадь Привокзальная.

Улицы: Александровка, Баскакова, Восточно-Промышленный район, Гагарина, Горького, Учебная, Энергетиков.

Переулок Александровский.

Проезд Торговый.

Поселок Энергетик.

Деревни: Белавино, Вахромеево, Карачарово, Речицы, Шумново;»;

д) пункт 32 изложить в следующей редакции:
 «32) судебный участок № 32 Тверской области.
 Конаковский муниципальный округ:
 Город Конаково:
 Площадь Калинина.

Улицы: 1-3-я Тверская, 2-я Вокзальная, 2-3-я Парковая, Белавинская, Вокзальная, Гайдара, Декабристов, Заводская, Заречная, Зеленая, Кирова, Кленовая, Ключевая, Коллективная, Колхозная, Коминтерна, Коммунистическая, Комсомольская, Кооперативная, Корчевская, Красноармейская, Красногвардейская, Крупской, Кузнецовская, Лесная, Лесопильная, Лиговка, Маяковского, Мичурина, Муравьевская, Некрасова, Октябрьская, Осенняя, Парковая, Пестеля, Песчаная, Пионерская, Попова, Пролетарская, Рабочая, Район завода, Революции, Речная, Садовая, Связистов, Советская, Солнечная, Спортивная, Строителей, Тихая, Транспортная, Трудящихся, Фаянсовая, Чайковского, Чапаева, Чехова, Энгельса, Южная, Ясенева.

Переулки: Колхозный, Кооперативный, Лесной, Локомотивный, Луговой, Новостроевский, Октябрьский, Полевой, Пестеля, Песчаный, Электровозный.

Проезды: Вокзальный, Грэсовский, Маршака, Шумновский.

Деревни: Андрейцево, Архангельское (бывшее Дмитровогорское сельское поселение), Бабня, Баранниково, Большая, Ботеново, Быстрово, Ближнее Хорошово, Вахонино, Верханово, Весна, Воронуха, Высоково (бывшее Ручьевское сельское поселение), Высоково (бывшее Юрьево-Девичьевское сельское поселение), Глинники, Говорово, Головино, Городище (бывшее Вахонинское сельское поселение), Городище (бывшее Первомайское сельское поселение), Горбасьево, Гришино, Дальнее Хорошово, Данилово, Дмитровка, Долинки, Дубровки, Единомоново, Единомоновские Горки, Заборовье, Загорье, Заречье, Захарово, Искрино, Карла Маркса, Карповское, Клыпино, Колодкино, Коровино (бывшее Дмитровогорское сельское поселение), Коровино (бывшее Юрьево-Девичьевское сельское поселение), Красинское, Крутец, Кувалдино, Кудрявцево, Кузьминское, Малое Новоселье, Марьино, Медведево, Мерилово, Михалиха, Мишино, Мыслятино, Нижние Выселки, Никольское (бывшее Дмитровогорское сельское поселение), Никольское (бывшее Первомайское сельское поселение), Новенькое, Новое Домкино, Новое Завражье, Новошино, Обухово, Окулово, Орешково, Осинówka, Осипово, Паника, Пенье, Первомайск, Перетрусово, Плоски, Полушкино, Поповское, Поречье, Ременницы, Ручьи, Рябиково, Рябинки, Сажино, Сенинское, Сергеевка, Слободка, Сорокопенино, Спиридово, Старое Домкино, Старое Завражье, Сурсово, Сынково, Тарлаково, Терехово, Трубицино, Трунино, Трясцино, Уразово, Устье, Федоровское, Филимоново, Фролово, Харитоново, Харлово, Цыбино, Чублово, Шоша, Шуклово, Щелково, Юренево, Юрьево, Юрятино.

Поселки: 1-е Мая, 2-е Моховое.

Села: Дмитрова Гора, Дулово, Свердлово, Селихово, Юрьево-Девичье».

Статья 13

Внести в часть 1 статьи 2 закона Тверской области от 06.11.2019 № 69-ЗО «О внесении изменений в закон Тверской области «Об установлении границ муниципальных образований Тверской области и наделении их статусом городских округов, муниципальных округов, муниципальных районов» (с изменениями, внесенными законами Тверской области от 18.12.2019 № 86-ЗО, от 18.12.2019 № 87-ЗО, от 23.04.2020 № 19-ЗО, от 23.04.2020 № 20-ЗО, от 23.04.2020 № 21-ЗО, от 23.04.2020 № 22-ЗО, от 23.04.2020 № 23-ЗО, от 05.04.2021 № 17-ЗО, от 05.04.2021 № 18-ЗО, от 05.04.2021 № 19-ЗО, от 05.04.2021 № 20-ЗО, от 07.04.2022 № 8-ЗО, от 07.04.2022 № 9-ЗО, от 07.04.2022 № 10-ЗО, от 07.04.2022 № 11-ЗО, от 07.04.2022 № 12-ЗО, от 05.05.2022 № 17-ЗО, от 05.05.2022 № 18-ЗО, от 05.05.2022 № 19-ЗО, от 28.07.2022 № 45-ЗО) следующие изменения:

- 1) пункт 2 дополнить абзацем следующего содержания:
«Конаковский муниципальный округ;»;
- 2) абзац двенадцатый пункта 3 признать утратившим силу.

Статья 14

Признать утратившими силу:

закон Тверской области от 28.02.2005 № 31-ЗО «Об установлении границ муниципальных образований, входящих в состав территории муниципального образования Тверской области «Конаковский район», и наделении их статусом городского, сельского поселения»;

закон Тверской области от 06.06.2006 № 53-ЗО «О внесении изменений и дополнений в закон Тверской области «Об установлении границ муниципальных образований, входящих в состав территории муниципального образования Тверской области «Конаковский район», и наделении их статусом городского, сельского поселения»;

закон Тверской области от 17.07.2007 № 75-ЗО «О внесении изменений в закон Тверской области «Об установлении границ муниципальных образований, входящих в состав территории муниципального образования Тверской области «Конаковский район», и наделении их статусом городского, сельского поселения»;

закон Тверской области от 09.03.2011 № 6-ЗО «О внесении изменений в закон Тверской области «Об установлении границ муниципальных образований, входящих в состав территории муниципального образования Тверской области «Конаковский район», и наделении их статусом городского, сельского поселения»;

закон Тверской области от 06.10.2011 № 62-ЗО «О преобразовании муниципальных образований Завидовское сельское поселение Конаковского района Тверской области и Мокшинское сельское поселение Конаковского района Тверской области и внесении изменений в закон Тверской области «Об установлении границ муниципальных образований, входящих в состав территории муниципального образования Тверской области «Конаковский район», и наделении их статусом городского, сельского поселения»;

закон Тверской области от 11.03.2013 № 8-ЗО «О внесении изменений в закон Тверской области «Об установлении границ муниципальных образований, входящих в состав территории муниципального образования Тверской области «Конаковский район», и наделении их статусом городского, сельского поселения»;

статью 3 закона Тверской области от 25.02.2022 № 3-ЗО «О внесении изменений в отдельные законы Тверской области».

Статья 15

1. Со дня начала осуществления полномочий органами местного самоуправления вновь образованного муниципального образования Конаковский муниципальный округ данные органы местного самоуправления осуществляют бюджетные полномочия, связанные с исполнением решений о местных бюджетах преобразованных муниципальных образований, входивших в состав территории муниципального образования Конаковский муниципальный район, включительно по 31.12.2023 отдельно по каждому преобразованному муниципальному образованию.

2. При формировании соответствующих бюджетов на 2024 год и на плановый период 2025 и 2026 годов в межбюджетных отношениях в Тверской области бюджет вновь образованного муниципального образования учитывается как бюджет Конаковского муниципального округа.

3. Составление проекта бюджета Конаковского муниципального округа на 2024 год и на плановый период 2025 и 2026 годов до формирования администрации Конаковского муниципального округа осуществляется Администрацией Конаковского района Тверской области.

Статья 16

1. Настоящий закон вступает в силу по истечении 10 дней со дня его официального опубликования, за исключением статей 4 - 9 настоящего закона.

2. Статьи 4 - 9 настоящего закона вступают в силу по истечении одного месяца со дня вступления в силу настоящего закона в случае отсутствия инициативы жителей вновь образованного муниципального образования Конаковский муниципальный округ о проведении местного референдума по

вопросу определения структуры органов местного самоуправления указанного муниципального образования.

Губернатор Тверской области

И.М. Руденя

Приложение 1
к закону Тверской области
«О преобразовании муниципальных образований,
входящих в состав территории муниципального
образования Тверской области Конаковский
муниципальный район, путем объединения
поселений и создании вновь образованного
муниципального образования с наделением его
статусом муниципального округа и внесении
изменений в отдельные законы Тверской области»
«Приложение 5⁶³
к закону Тверской области
от 18.01.2005 № 4-ЗО
«Об установлении границ муниципальных
образований Тверской области и наделении их
статусом городских округов, муниципальных
округов, муниципальных районов»

Перечень
населенных пунктов Конаковского муниципального округа

Наименование муниципального округа (численность населения)	Административный центр Конаковского муниципального округа	Населенные пункты в составе Конаковского муниципального округа
Конаковский муниципальный округ (68978)	город Конаково	1. дер. Алексино 2. дер. Андреевское 3. дер. Андреицево 4. дер. Артемово 5. дер. Архангельское 6. дер. Архангельское 7. дер. Бабня 8. дер. Баранникове 9. дер. Безбородово 10. дер. Белавино 11. дер. Бережки 12. дер. Ближнее Хорошовс 13. дер. Большая

		14. дер. Борцино 15. дер. Ботеново 16. дер. Бушино 17. дер. Быстрово 18. дер. Вараксино 19. дер. Вахонино 20. дер. Вахромеево 21. дер. Верханово 22. дер. Весна 23. дер. Воронуха 24. дер. Высоково 25. дер. Высоково 26. дер. Высоково 27. дер. Гаврилково 28. дер. Глинники 29. дер. Говорово 30. дер. Головино 31. дер. Горбасьево 32. дер. Горки 33. дер. Городище 34. дер. Городище 35. с. Городня 36. дер. Гришино 37. дер. Гришкино 38. дер. Дальнее Хорошово 39. дер. Данилово 40. дер. Демидово 41. с. Дмитрова Гора 42. дер. Дмитрове 43. дер. Дмитровка 44. дер. Дмитрово 45. дер. Долгая Пожня 46. дер. Долинки 47. дер. Дорино 48. дер. Дубровки 49. с. Дулово 50. дер. Едимоново 51. дер. Едимоновские Горки 52. дер. Елдино 53. дер. Заборовье 54. с. Завидово 55. дер. Загорье 56. дер. Заозерье 57. дер. Заполук 58. дер. Заречье 59. дер. Захарово 60. дер. Зеленцино 61. дер. Ивановское 62. дер. Игуменка 63. пгт. Изоплит 64. дер. Искрино 65. дер. Кабаново
--	--	--

		66. дер. Карачарово 67. дер. Карла Маркса 68. дер. Карповское 69. дер. Клещево 70. дер. Клыпино 71. дер. Козлово 72. пгт. Козлово 73. дер. Койдиново 74. дер. Колодкино 75. г. Конаково 76. дер. Концово 77. дер. Коровино 78. дер. Коровино 79. дер. Коромыслово 80. дер. Кочедыково 81. дер. Кошелево 82. дер. Красинское 83. дер. Крутец 84. дер. Кувалдино 85. дер. Кудрявцеве 86. дер. Кузьминское 87. дер. Курьяново 88. дер. Лазурная 89. дер. Лукино 90. дер. Малое Новоселье 91. дер. Марьино 92. пос. 1 -е Мая 93. дер. Медведево 94. дер. Межево 95. дер. Меженино 96. дер. Мерилово 97. пос. Мирный 98. дер. Михалиха 99. дер. Мишино 100. дер. Мокшино 101. пос. 2-е Моховое 102. дер. Мыслятино 103. дер. Нижние Выселки 104. дер. Никольское 105. дер. Никольское 106. дер. Новенькое 107. дер. Новенькое 108. дер. Новое Домкино 109. дер. Новое Завражье 110. пгт. Новозавидовский 111. пос. Новомелково 112. дер. Новошино 113. дер. Обухово 114. дер. Огурцово 115. пос. Озерки 116. дер. Окулово 117. дер. Орешково
--	--	--

		118. дер. Осиновка 119. дер. Осипово 120. дер. Отроковичи 121. дер. Павельцево 122. дер. Павлюково 123. дер. Паника 124. н.п. Пансионат Отдыха «Игуменка» 125. дер. Пенье 126. дер. Первомайск 127. дер. Перетрусово 128. дер. Плоски 129. дер. Полушкино 130. дер. Поповское 131. дер. Поречье 132. пгт. Радченко 133. пгт. Редкино 134. дер. Ременницы 135. дер. Речицы 136. дер. Ручьи 137. дер. Рябиково 138. дер. Рябинки 139. дер. Сажино 140. с. Свердлово 141. дер. Селиверстово 142. с. Селихово 143. дер. Сенинское 144. дер. Сентюрино 145. дер. Сергеевка 146. дер. Синцово 147. дер. Слобода 148. дер. Слободка 149. дер. Сорокопенино 150. дер. Спиридово 151. дер. Стариково 152. дер. Старое Домкино 153. дер. Старое Завражье 154. дер. Старое Мелково 155. дер. Сурсово 156. дер. Сынково 157. дер. Тарлаково 158. пос. Текстильщик 159. дер. Терехово 160. дер. Тешилово 161. дер. Трубицино 162. дер. Трунино 163. дер. Трясцино 164. Турбаза «Верхневолжская» 165. дер. Турыгино 166. дер. Узкол 167. дер. Уразово 168. дер. Устье
--	--	--

		169. дер. Федоровское 170. дер. Филимоново 171. дер. Фролово 172. дер. Харитоново 173. дер. Харлово 174. дер. Цыбино 175. дер. Чублово 176. дер. Шетаково 177. дер. Шорново 178. дер. Шоша 179. дер. Шуклово 180. дер. Шумново 181. дер. Щелково 182. пос. Энергетик 183. дер. Юренево 184. дер. Юрьево 185. дер. Юрьево 186. с. Юрьево-Девичье 187. дер. Юрятино
--	--	---

».

Приложение 2
к закону Тверской области
«О преобразовании муниципальных образований,
входящих в состав территории муниципального
образования Тверской области Конаковский
муниципальный район, путем объединения
поселений и создании вновь образованного
муниципального образования с наделением его
статусом муниципального округа и внесении
изменений в отдельные законы Тверской области"
«Приложение 5⁶⁴
к закону Тверской области
от 18.01.2005 № 4-ЗО
«Об установлении границ муниципальных
образований Тверской области и наделении их
статусом городских округов, муниципальных
округов, муниципальных районов»

1. Описание границ

Описание границы между муниципальным образованием Тверской области Конаковский муниципальный округ и Московской областью от узловой точки № 116 до узловой точки № 121

Граница между муниципальным образованием Тверской области Конаковский муниципальный округ и Московской областью начинается от узловой точки № 116, расположенной на стыке границ муниципальных образований Тверской области Конаковский муниципальный округ, Кимрский муниципальный округ и Московской области, с географическими координатами (далее также – координаты) 56°46'06" северной широты и 37°02'31" восточной долготы.

От этой узловой точки граница проходит далее на юго-восток до точки № 10 с координатами 56°41'48" северной широты и 37°10'33" восточной долготы, далее на юго-запад до точки № 17 с координатами 56°41'24" северной широты и 37°09'20" восточной долготы, далее на юго-восток до точки № 31 с координатами 56°40'55" северной широты и 37°09'35" восточной долготы, далее на юго-запад до точки № 47 с координатами 56°40'43" северной широты и 37°09'13" восточной долготы, далее на юго-запад до точки № 91 с координатами 56°40'35" северной широты и 37°08'15" восточной долготы, далее на юго-запад до точки № 115 с координатами 56°40'06" северной широты и 37°07'54" восточной долготы, далее на юго-восток до точки № 138 с координатами 56°39'43" северной широты и 37°08'30" восточной долготы, далее на северо-восток до точки № 161 с координатами 56°39'57" северной широты и 37°08'58" восточной долготы,

далее на юго-восток до точки № 181 с координатами 56°39'44" северной широты и 37°09'38" восточной долготы, далее на юг до точки № 205 с координатами 56°39'06" северной широты и 37°09'36" восточной долготы, далее на северо-запад до точки № 216 с координатами 56°39'17" северной широты и 37°09'02" восточной долготы, далее на юго-восток до точки № 228 с координатами 56°38'58" северной широты и 37°09'23" восточной долготы, далее на юго-запад до точки № 287 с координатами 56°38'25" северной широты и 37°07'01" восточной долготы, далее на юго-восток до точки № 341 с координатами 56°37'05" северной широты и 37°08'06" восточной долготы, далее на юго-запад до точки № 352 с координатами 56°36'47" северной широты и 37°07'47" восточной долготы, далее на юго-восток до точки № 372 с координатами 56°36'34" северной широты и 37°08'10" восточной долготы, далее на юго-запад до точки № 395 с координатами 56°36'04" северной широты и 37°07'44" восточной долготы, далее на юго-восток до точки № 437 с координатами 56°35'17" северной широты и 37°08'60" восточной долготы, далее на юго-запад до точки № 628 с координатами 56°32'24" северной широты и 37°05'50" восточной долготы, далее на северо-запад до точки № 661 с координатами 56°32'45" северной широты и 37°04'26" восточной долготы, далее на юго-запад до точки № 665 с координатами 56°32'09" северной широты и 37°04'01" восточной долготы, далее на юго-восток до точки № 671 с координатами 56°31'36" северной широты и 37°04'13" восточной долготы, далее на северо-запад до точки № 714 с координатами 56°32'43" северной широты и 36°58'26" восточной долготы, далее на северо-восток до точки № 720 с координатами 56°33'47" северной широты и 36°58'49" восточной долготы, далее на северо-запад до точки № 745 с координатами 56°35'04" северной широты и 36°53'17" восточной долготы, далее на юго-запад до точки № 748 с координатами 56°34'41" северной широты и 36°52'57" восточной долготы, далее на северо-запад до точки № 775 с координатами 56°35'51" северной широты и 36°48'17" восточной долготы, далее на юго-восток до точки № 778 с координатами 56°34'44" северной широты и 36°48'54" восточной долготы, далее на юго-запад до точки № 793 с координатами 56°31'26" северной широты и 36°39'23" восточной долготы, далее на юго-восток до точки № 801 с координатами 56°29'54" северной широты и 36°41'01" восточной долготы, далее на северо-запад до точки № 826 с координатами 56°30'59" северной широты и 36°37'24" восточной долготы, далее на юго-запад до точки № 831 с координатами 56°30'44" северной широты и 36°35'55" восточной долготы, далее на юго-запад до точки № 864 с координатами 56°29'59" северной широты и 36°35'24" восточной долготы, далее на запад до точки № 912 с координатами 56°30'01" северной широты и 36°33'05" восточной долготы, далее на юго-запад до точки № 935 с координатами 56°28'18" северной широты и 36°32'32" восточной долготы, далее на северо-запад до точки № 943 с координатами 56°28'41" северной широты и 36°26'40" восточной долготы, далее на юго-запад до точки № 948 с координатами 56°28'01" северной широты и 36°23'39"

восточной долготы, далее на юг до точки № 949 с координатами 56°27'26" северной широты и 36°23'40" восточной долготы, далее на запад до точки № 950 с координатами 56°27'26" северной широты и 36°22'41" восточной долготы, далее на юг до точки № 952 с координатами 56°27'07" северной широты и 36°22'41" восточной долготы, далее на юго-запад до точки № 983 с координатами 56°24'50" северной широты и 36°16'10" восточной долготы, далее на северо-запад до точки № 988 с координатами 56°24'58" северной широты и 36°14'24" восточной долготы, далее на юг до точки № 990 с координатами 56°24'18" северной широты и 36°14'23" восточной долготы, далее на северо-запад до точки № 1010 с координатами 56°25'04" северной широты и 36°08'39" восточной долготы, далее на юго-запад до точки № 1019 с координатами 56°24'15" северной широты и 36°08'21" восточной долготы, далее на северо-запад до точки № 1022 с координатами 56°24'21" северной широты и 36°07'59" восточной долготы, далее на юго-запад до точки № 1045 с координатами 56°23'51" северной широты и 36°07'45" восточной долготы, далее на юго-восток до точки № 1122 с координатами 56°23'46" северной широты и 36°08'03" восточной долготы, далее на юго-запад до точки № 1135 с координатами 56°22'59" северной широты и 36°07'13" восточной долготы, далее на северо-запад до точки № 1138 с координатами 56°23'07" северной широты и 36°06'48" восточной долготы, далее на юго-запад до точки № 1157 с координатами 56°20'04" северной широты и 36°05'22" восточной долготы, далее на северо-запад до точки № 1163 с координатами 56°20'21" северной широты и 36°04'41" восточной долготы, далее на юго-запад до точки № 1170 с координатами 56°20'02" северной широты и 36°03'60" восточной долготы, далее на северо-запад до точки № 1176 с координатами 56°21'08" северной широты и 36°03'46" восточной долготы, далее на северо-восток до точки № 1181 с координатами 56°21'19" северной широты и 36°04'31" восточной долготы, далее на северо-запад до точки № 1192 с координатами 56°22'24" северной широты и 36°03'17" восточной долготы, далее на юго-запад до точки № 1194 с координатами 56°22'21" северной широты и 36°02'20" восточной долготы, далее на юг до точки № 1209 с координатами 56°21'55" северной широты и 36°02'20" восточной долготы, далее на северо-запад до точки № 1217 с координатами 56°21'59" северной широты и 36°01'49" восточной долготы, далее на северо-запад до узловой точки № 121 с координатами 56°22'41" северной широты и 36°00'51" восточной долготы, находящейся на стыке границ муниципальных образований Тверской области Конаковский муниципальный округ, Калининский район и Московской области.

**Описание границы между муниципальными образованиями
Тверской области Конаковский муниципальный округ и Калининский
район от узловой точки № 121 до узловой точки № 74**

Граница между муниципальными образованиями Тверской области Конаковский муниципальный округ и Калининский район начинается от узловой точки № 121, находящейся на стыке границ муниципальных образований Тверской области Конаковский муниципальный округ, Калининский район и Московской области, с географическими координатами 56°22'41" северной широты и 36°00'51" восточной долготы.

От этой узловой точки граница проходит далее на северо-запад до точки № 1228 с координатами 56°25'05" северной широты и 35°59'07" восточной долготы, далее на северо-восток до точки № 1240 с координатами 56°27'48" северной широты и 36°04'20" восточной долготы, далее на юго-восток до точки № 1247 с координатами 56°27'42" северной широты и 36°05'14" восточной долготы, далее на северо-восток до точки № 1259 с координатами 56°28'29" северной широты и 36°07'10" восточной долготы, далее на юго-восток до точки № 1268 с координатами 56°28'22" северной широты и 36°08'46" восточной долготы, далее на север до точки № 1283 с координатами 56°29'00" северной широты и 36°08'48" восточной долготы, далее на юго-восток до точки № 1290 с координатами 56°28'54" северной широты и 36°09'27" восточной долготы, далее на северо-запад до точки № 1299 с координатами 56°29'14" северной широты и 36°08'48" восточной долготы, далее на северо-восток до точки № 1308 с координатами 56°30'06" северной широты и 36°09'42" восточной долготы, далее на северо-восток до точки № 1314 с координатами 56°30'08" северной широты и 36°10'13" восточной долготы, далее на северо-запад до точки № 1328 с координатами 56°30'53" северной широты и 36°09'41" восточной долготы, далее на северо-восток до точки № 1334 с координатами 56°31'16" северной широты и 36°10'23" восточной долготы, далее на северо-запад до точки № 1350 с координатами 56°34'11" северной широты и 36°07'11" восточной долготы, далее на северо-восток до точки № 1360 с координатами 56°36'50" северной широты и 36°08'24" восточной долготы, далее на северо-запад до точки № 1372 с координатами 56°37'13" северной широты и 36°06'47" восточной долготы, далее на юго-запад до точки № 1375 с координатами 56°36'22" северной широты и 36°05'37" восточной долготы, далее на юго-восток до точки № 1376 с координатами 56°35'36" северной широты и 36°06'06" восточной долготы, далее на юго-запад до точки № 1379 с координатами 56°35'24" северной широты и 36°05'13" восточной долготы, далее на северо-запад до точки № 1383 с координатами 56°36'19" северной широты и 36°04'20" восточной долготы, далее на северо-восток до точки № 1384 с координатами 56°36'41" северной широты и 36°04'49" восточной долготы, далее на северо-запад до точки № 1387 с координатами 56°39'06" северной широты и 36°03'13" восточной долготы, далее на северо-восток до точки № 1413 с координатами 56°39'50" северной широты и 36°05'32" восточной долготы, далее на юго-восток до точки № 1417 с координатами 56°39'22" северной широты и 36°05'56" восточной долготы, далее на северо-восток до точки № 1428 с координатами 56°40'33" северной широты и 36°06'07"

восточной долготы, далее на северо-восток до точки № 1434 с координатами 56°40'42" северной широты и 36°07'04" восточной долготы, далее на юго-восток до точки № 1436 с координатами 56°39'56" северной широты и 36°09'30" восточной долготы, далее на север до точки № 1437 с координатами 56°41'09" северной широты и 36°09'26" восточной долготы, далее на северо-восток до точки № 1455 с координатами 56°42'25" северной широты и 36°09'52" восточной долготы, далее на северо-восток до точки № 1470 с координатами 56°43'53" северной широты и 36°11'01" восточной долготы, далее на юго-восток до точки № 1497 с координатами 56°43'44" северной широты и 36°13'50" восточной долготы, далее на северо-восток до точки № 1511 с координатами 56°45'14" северной широты и 36°16'30" восточной долготы, далее на северо-восток до точки № 1516 с координатами 56°45'33" северной широты и 36°17'43" восточной долготы, далее на северо-запад до точки № 1523 с координатами 56°45'43" северной широты и 36°15'45" восточной долготы, далее на северо-запад до точки № 1529 с координатами 56°46'34" северной широты и 36°15'31" восточной долготы, далее на северо-восток до точки № 1533 с координатами 56°47'12" северной широты и 36°18'60" восточной долготы, далее на юго-восток до точки № 1539 с координатами 56°45'18" северной широты и 36°21'28" восточной долготы, далее на юго-запад до точки № 1546 с координатами 56°43'27" северной широты и 36°19'38" восточной долготы, далее на юго-восток до точки № 1552 с координатами 56°41'25" северной широты и 36°22'08" восточной долготы, далее на северо-восток до точки № 1557 с координатами 56°41'46" северной широты и 36°22'23" восточной долготы, далее на юго-восток до точки № 1560 с координатами 56°41'33" северной широты и 36°23'05" восточной долготы, далее на северо-восток до точки № 1580 с координатами 56°42'28" северной широты и 36°25'14" восточной долготы, далее на юго-восток до точки № 1593 с координатами 56°41'38" северной широты и 36°26'48" восточной долготы, далее на северо-восток до точки № 1598 с координатами 56°42'24" северной широты и 36°27'54" восточной долготы, далее на северо-запад до точки № 1601 с координатами 56°43'53" северной широты и 36°27'38" восточной долготы, далее на северо-запад до точки № 1605 с координатами 56°44'05" северной широты и 36°25'32" восточной долготы, далее на северо-восток до точки № 1611 с координатами 56°45'03" северной широты и 36°27'30" восточной долготы, далее на юго-восток до точки № 1616 с координатами 56°44'00" северной широты и 36°27'44" восточной долготы, далее на восток до точки № 1626 с координатами 56°43'58" северной широты и 36°30'52" восточной долготы, далее на северо-восток до точки № 1637 с координатами 56°44'41" северной широты и 36°33'60" восточной долготы, далее на северо-восток до точки № 1651 с координатами 56°46'30" северной широты и 36°34'56" восточной долготы, далее на северо-запад до точки № 1657 с координатами 56°47'32" северной широты и 36°33'36" восточной долготы, далее на северо-запад до точки № 1661 с координатами 56°47'41" северной широты и 36°32'33"

восточной долготы, далее на северо-восток до точки № 1678 с координатами 56°50'13" северной широты и 36°34'05" восточной долготы, далее на северо-восток до точки № 1688 с координатами 56°50'30" северной широты и 36°35'39" восточной долготы, далее на северо-восток до точки № 1697 с координатами 56°51'04" северной широты и 36°36'18" восточной долготы, далее на юго-восток до точки № 1705 с координатами 56°50'54" северной широты и 36°38'47" восточной долготы, далее на северо-восток до точки № 1714 с координатами 56°51'40" северной широты и 36°39'43" восточной долготы, далее на северо-запад до точки № 1720 с координатами 56°52'24" северной широты и 36°37'57" восточной долготы, далее на восток до точки № 1724 с координатами 56°52'21" северной широты и 36°39'39" восточной долготы, далее на северо-восток до точки № 1734 с координатами 56°53'19" северной широты и 36°41'01" восточной долготы, далее на северо-запад до точки № 1741 с координатами 56°53'59" северной широты и 36°40'20" восточной долготы, далее на северо-восток до точки № 1760 с координатами 56°55'06" северной широты и 36°42'05" восточной долготы, далее на северо-восток до узловой точки № 74 с координатами 56°55'18" северной широты и 36°44'19" восточной долготы, находящейся на стыке границ муниципальных образований Тверской области Конаковский муниципальный округ, Калининский район и Кимрский муниципальный округ.

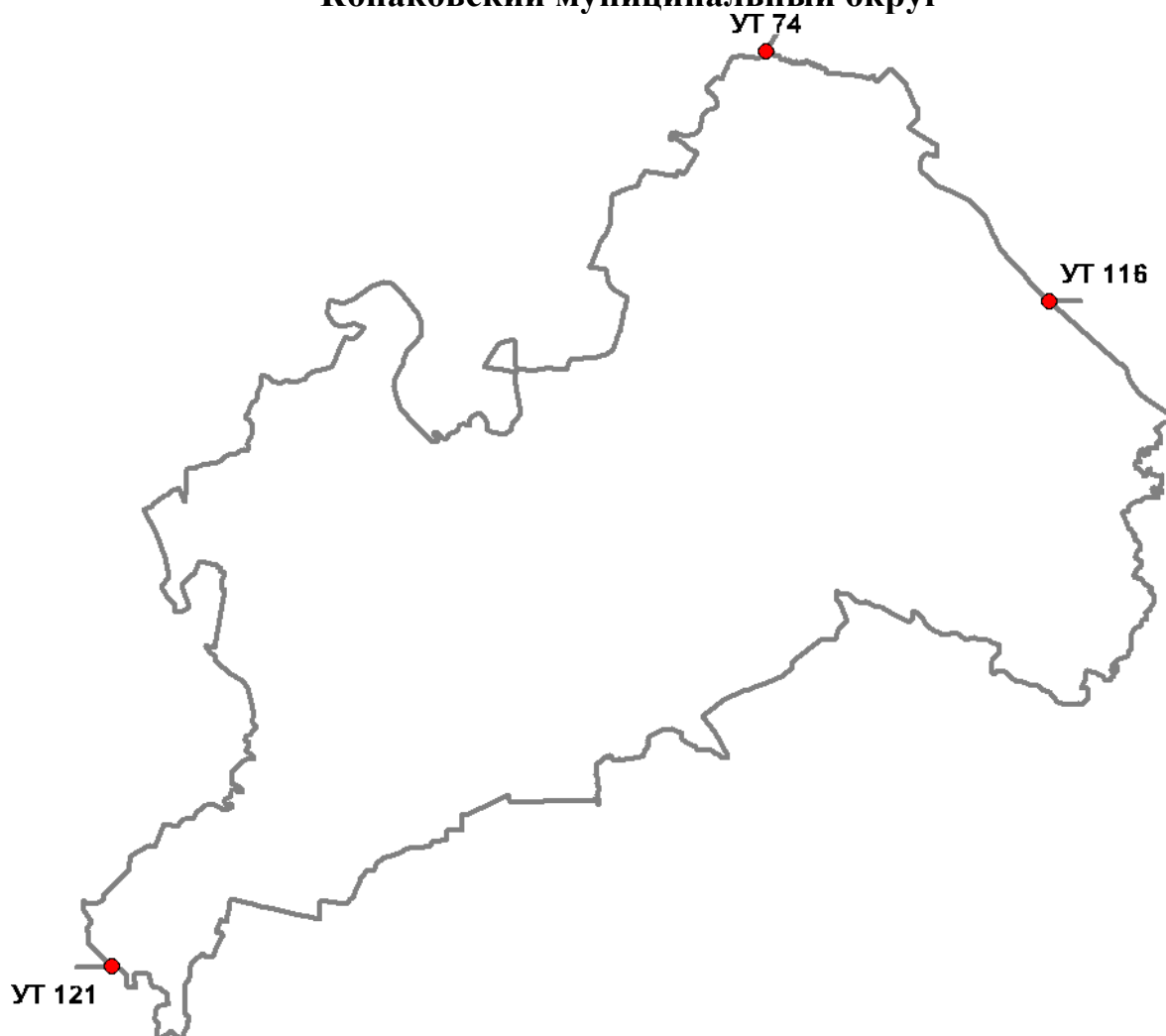
**Описание границы между муниципальными образованиями
Тверской области Конаковский муниципальный округ и Кимрский
муниципальный округ от узловой точки № 74 до узловой точки № 116**

Граница между муниципальными образованиями Тверской области Конаковский муниципальный округ и Кимрский муниципальный округ начинается от узловой точки № 74, находящейся на стыке границ муниципальных образований Тверской области Конаковский муниципальный округ, Калининский район и Московской области, с географическими координатами 56°55'18" северной широты и 36°44'19" восточной долготы.

От этой узловой точки граница проходит далее на юго-восток до точки № 2165 с координатами 56°54'06" северной широты и 36°51'35" восточной долготы, далее на северо-восток до точки № 2168 с координатами 56°54'33" северной широты и 36°52'28" восточной долготы, далее на юго-восток до точки № 2181 с координатами 56°52'49" северной широты и 36°54'16" восточной долготы, далее на юго-запад до точки № 2186 с координатами 56°52'26" северной широты и 36°53'35" восточной долготы, далее на юго-восток до точки № 2194 с координатами 56°51'48" северной широты и 36°55'26" восточной долготы, далее на юго-запад до точки № 2201 с координатами 56°51'23" северной широты и 36°54'25" восточной долготы, далее на юго-запад до точки № 2206 с координатами 56°50'52" северной широты и 36°54'21" восточной долготы, далее на юго-восток до узловой

точки № 116 с координатами 56°46'06" северной широты и 37°02'31" восточной долготы, находящейся на стыке границ муниципальных образований Тверской области Конаковский муниципальный округ, Кимрский муниципальный округ и Московской области.

2. Схема границ муниципального образования Тверской области Конаковский муниципальный округ



Описание смежеств:

от УТ 116 до УТ 121 – граница с Московской областью (муниципальные образования «Клинский район Московской области», «Дмитровский район Московской области», «Талдомский район Московской области» и городской округ «Город Дубна Московской области»)

от УТ 121 до УТ 74 – граница с муниципальным образованием Тверской области Калининский район

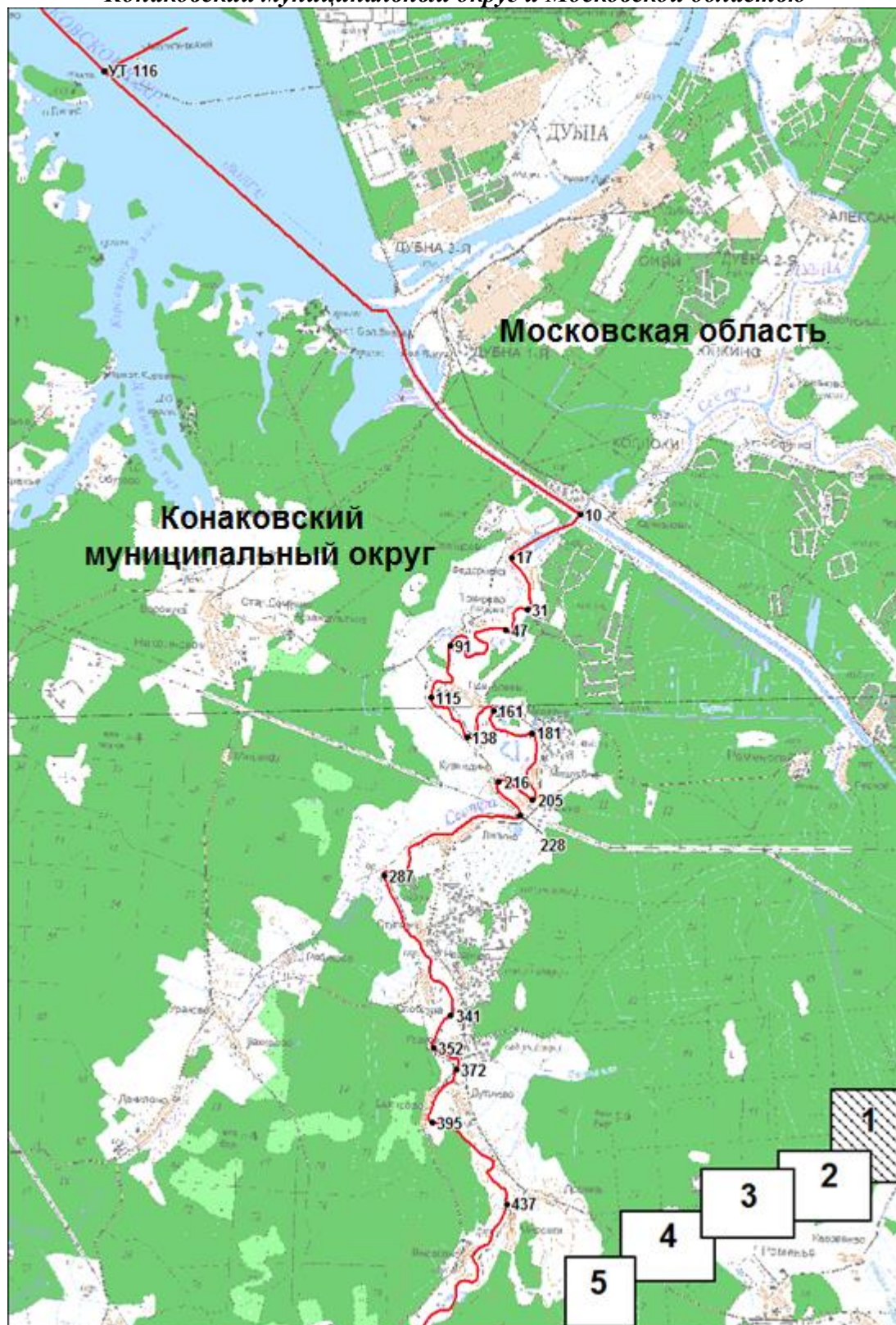
от УТ 74 до УТ 116 – граница с муниципальным образованием Тверской области Кимрский муниципальный округ

Условные обозначения:

- | | |
|--|---|
| | граница муниципального образования |
| | УТ 116 узловая точка границы муниципального образования и ее номер |

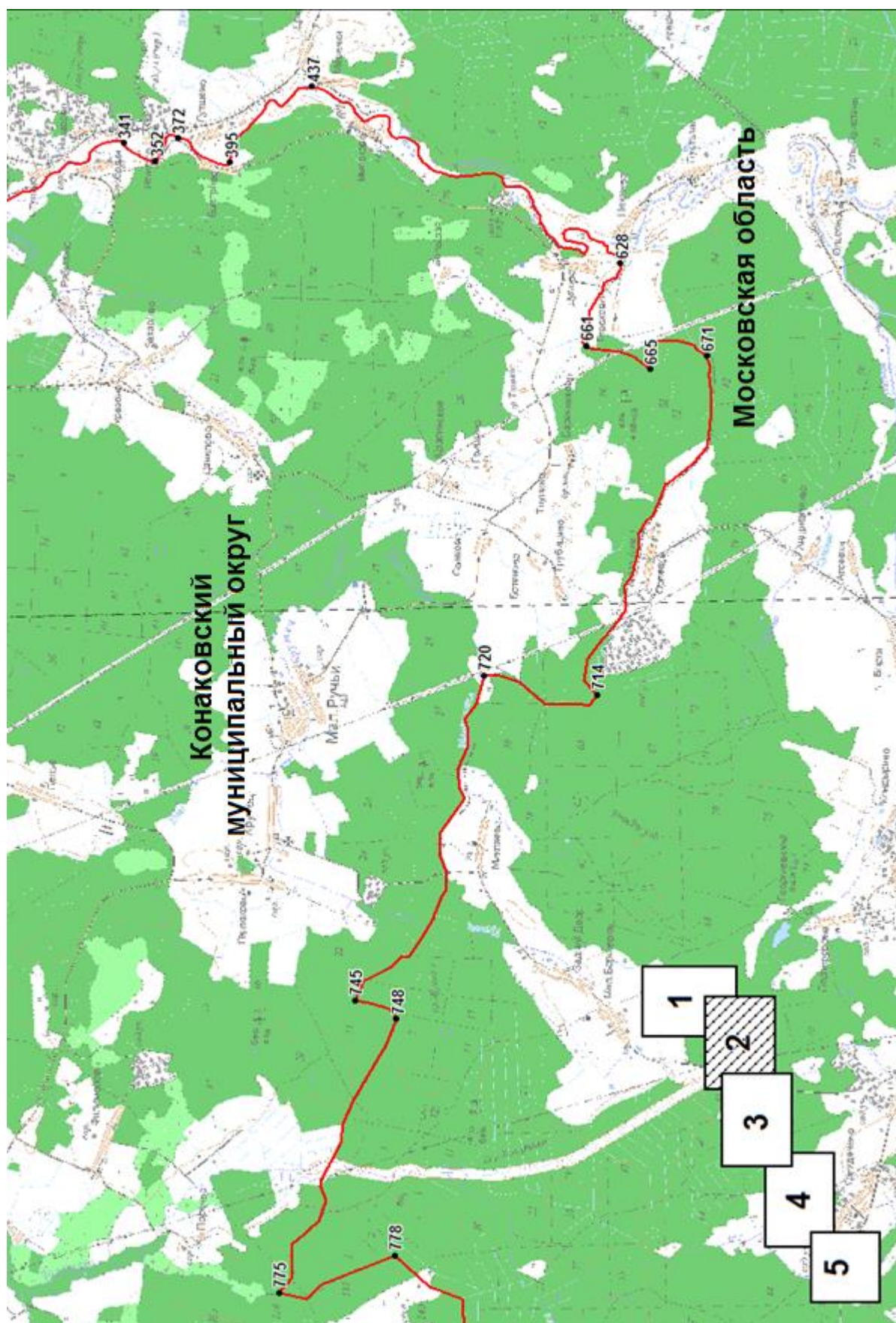
3. Схема прохождения границы муниципального образования Тверской области Конаковский муниципальный округ

*Схема прохождения границы между муниципальным образованием Тверской области
Конаковский муниципальный округ и Московской областью*



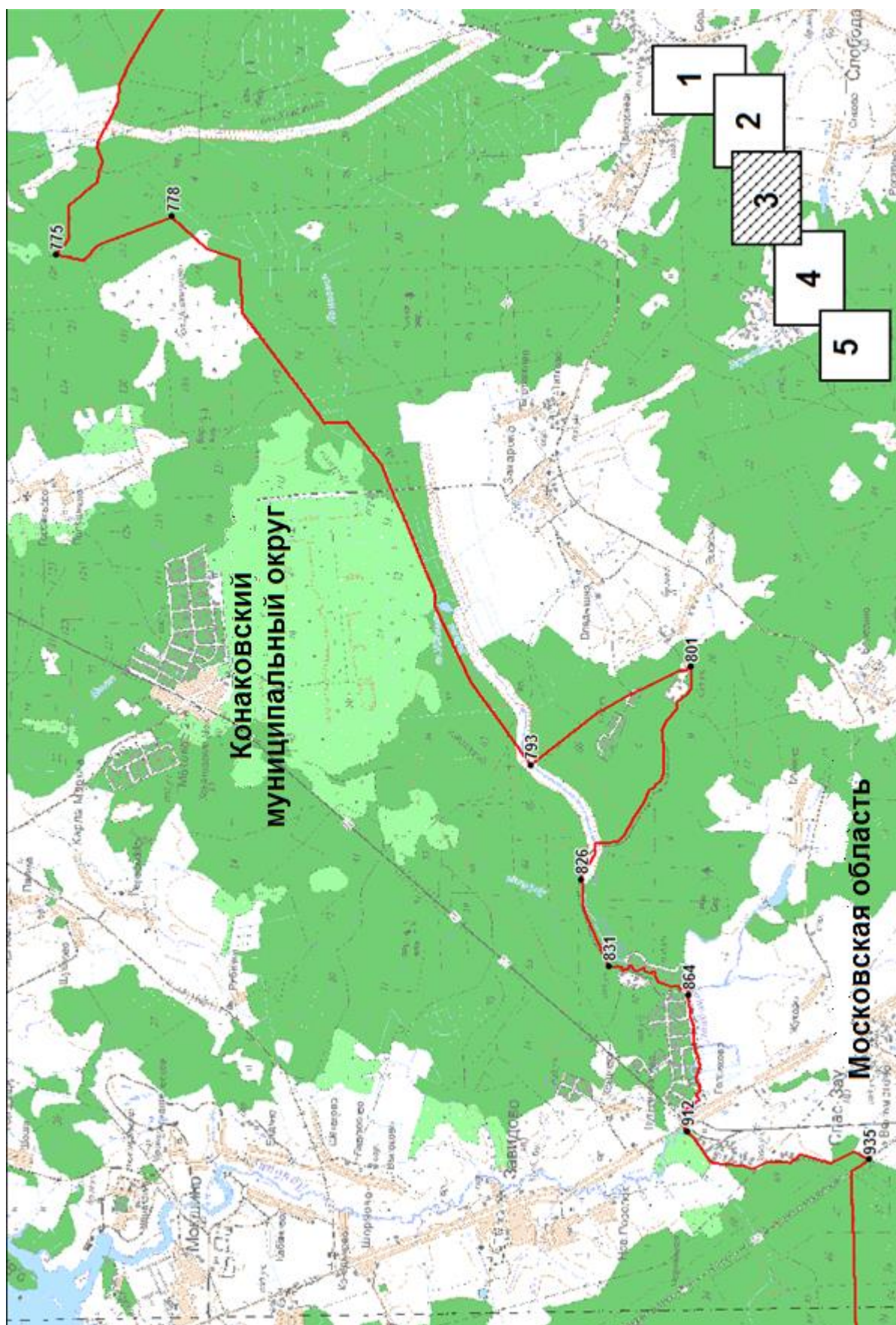
Масштаб 1 : 100 000

*Схема прохождения границы между муниципальным образованием Тверской области
Конаковский муниципальный округ и Московской областью*



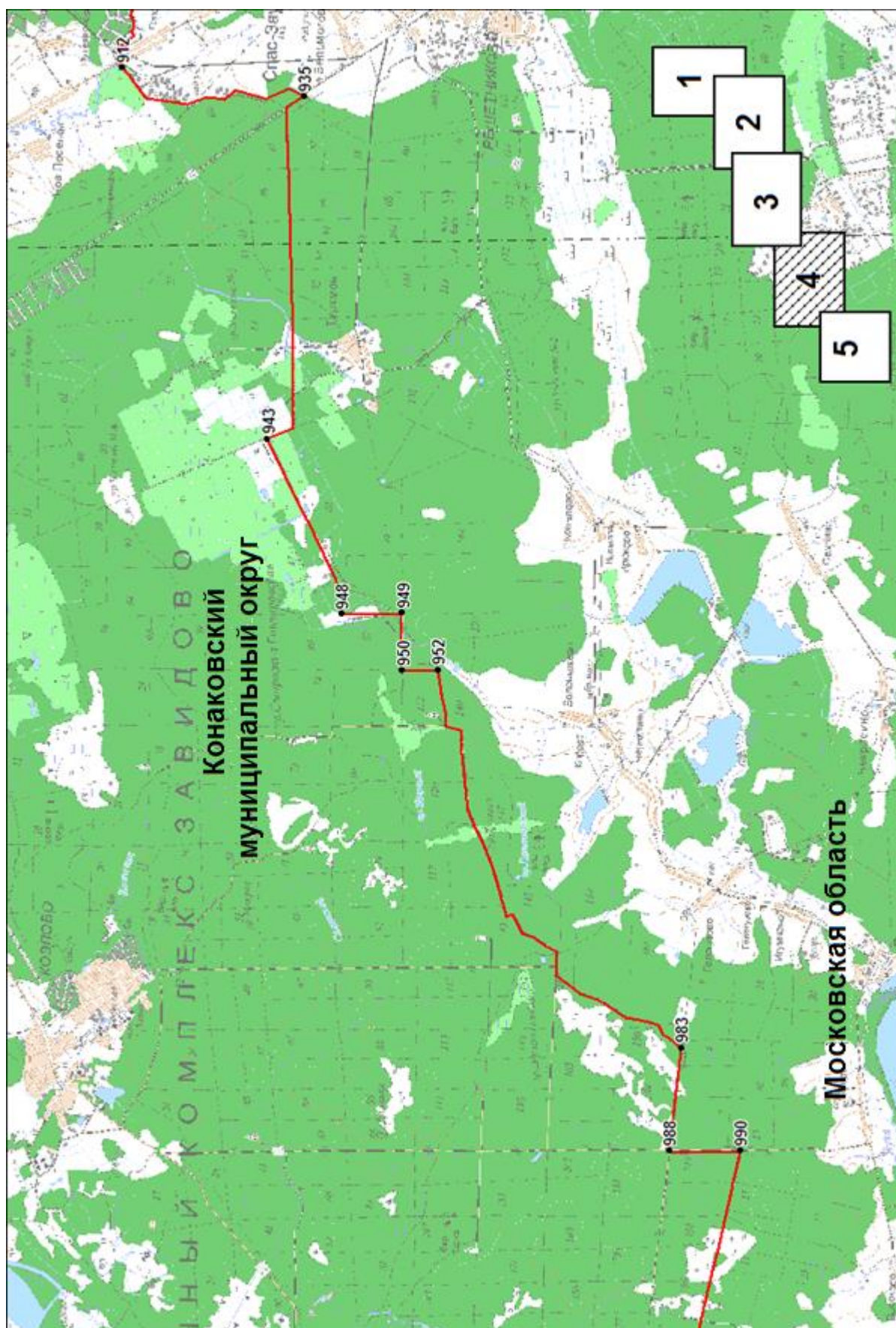
Масштаб 1 : 100 000

*Схема прохождения границы между муниципальным образованием Тверской области
Конаковский муниципальный округ и Московской областью*



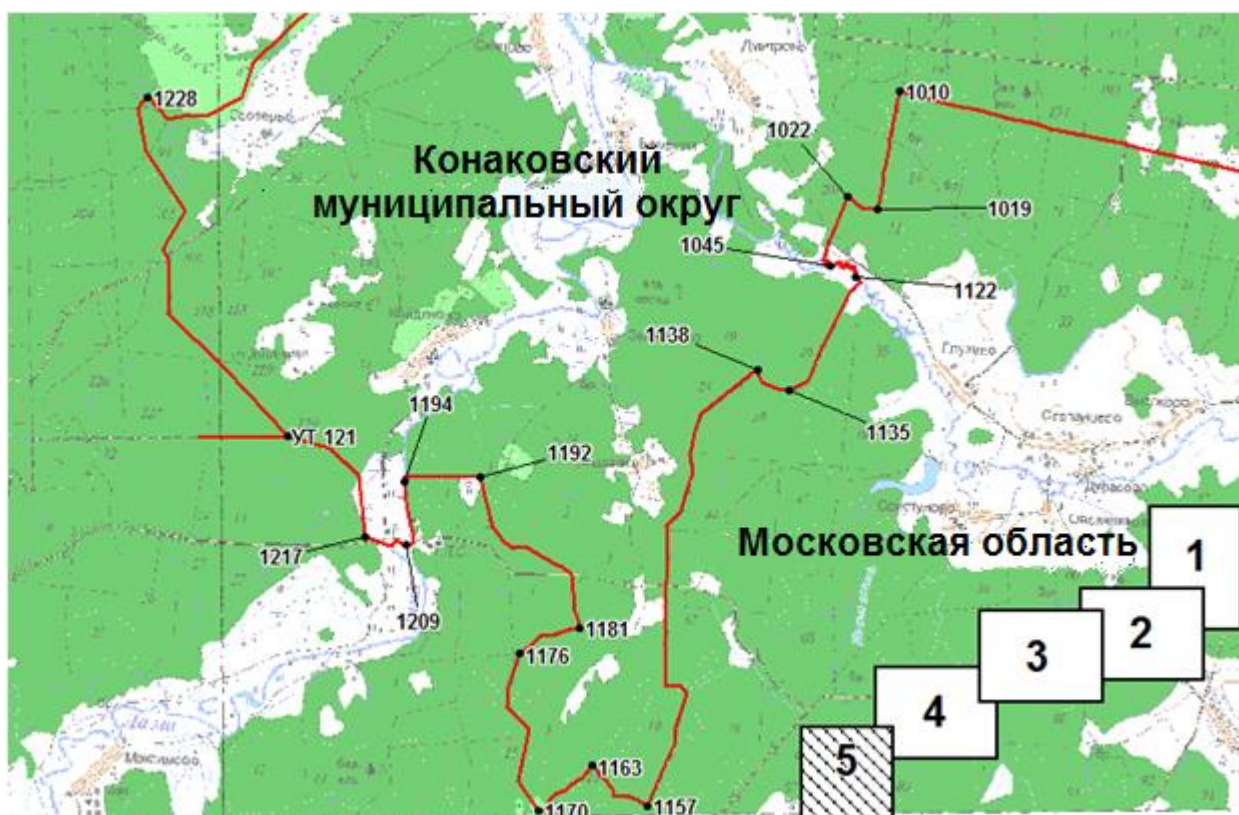
Масштаб 1 : 100 000

*Схема прохождения границы между муниципальным образованием Тверской области
Конаковский муниципальный округ и Московской областью*



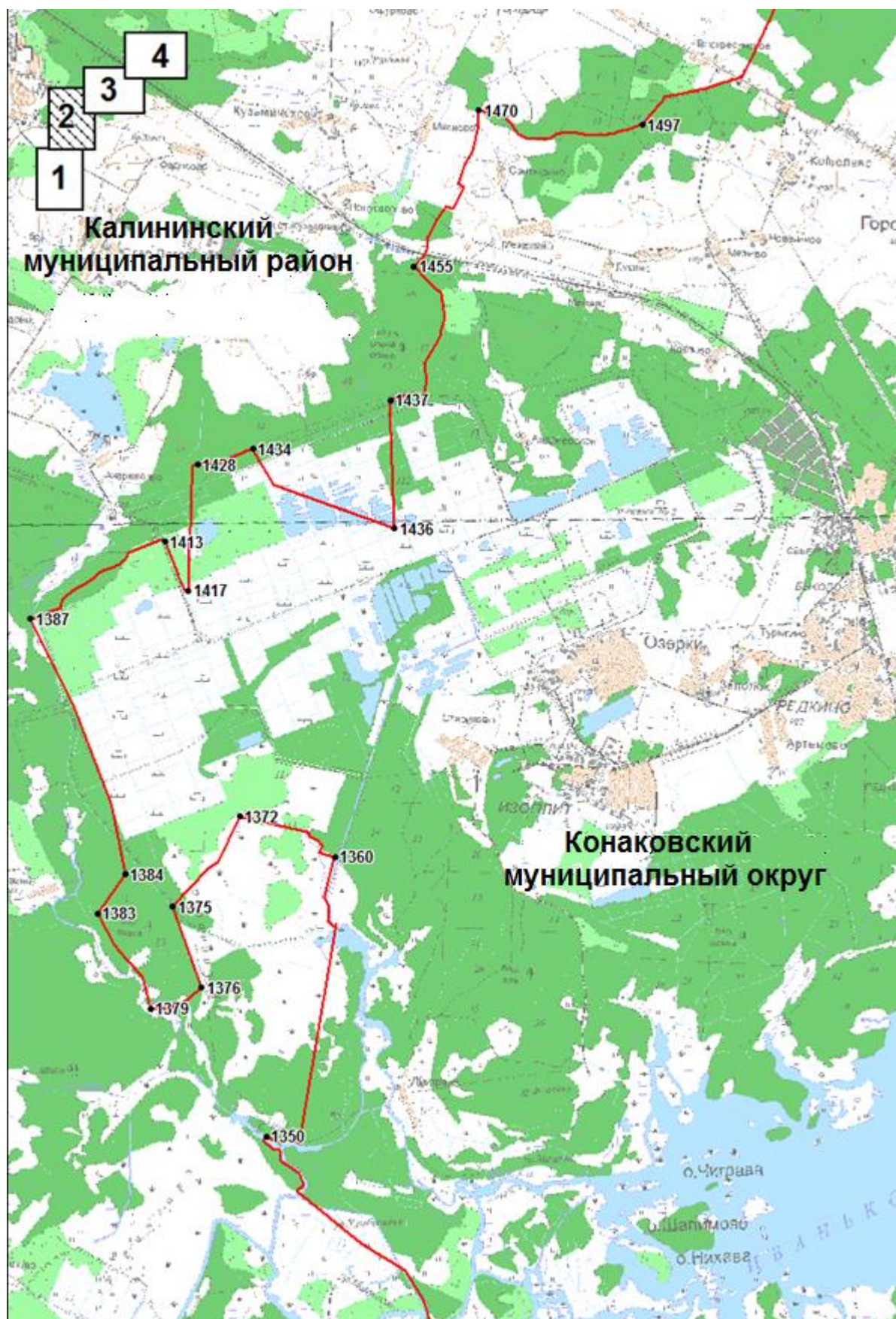
Масштаб 1 : 100 000

*Схема прохождения границы между муниципальным образованием Тверской области
Конаковский муниципальный округ и Московской областью*



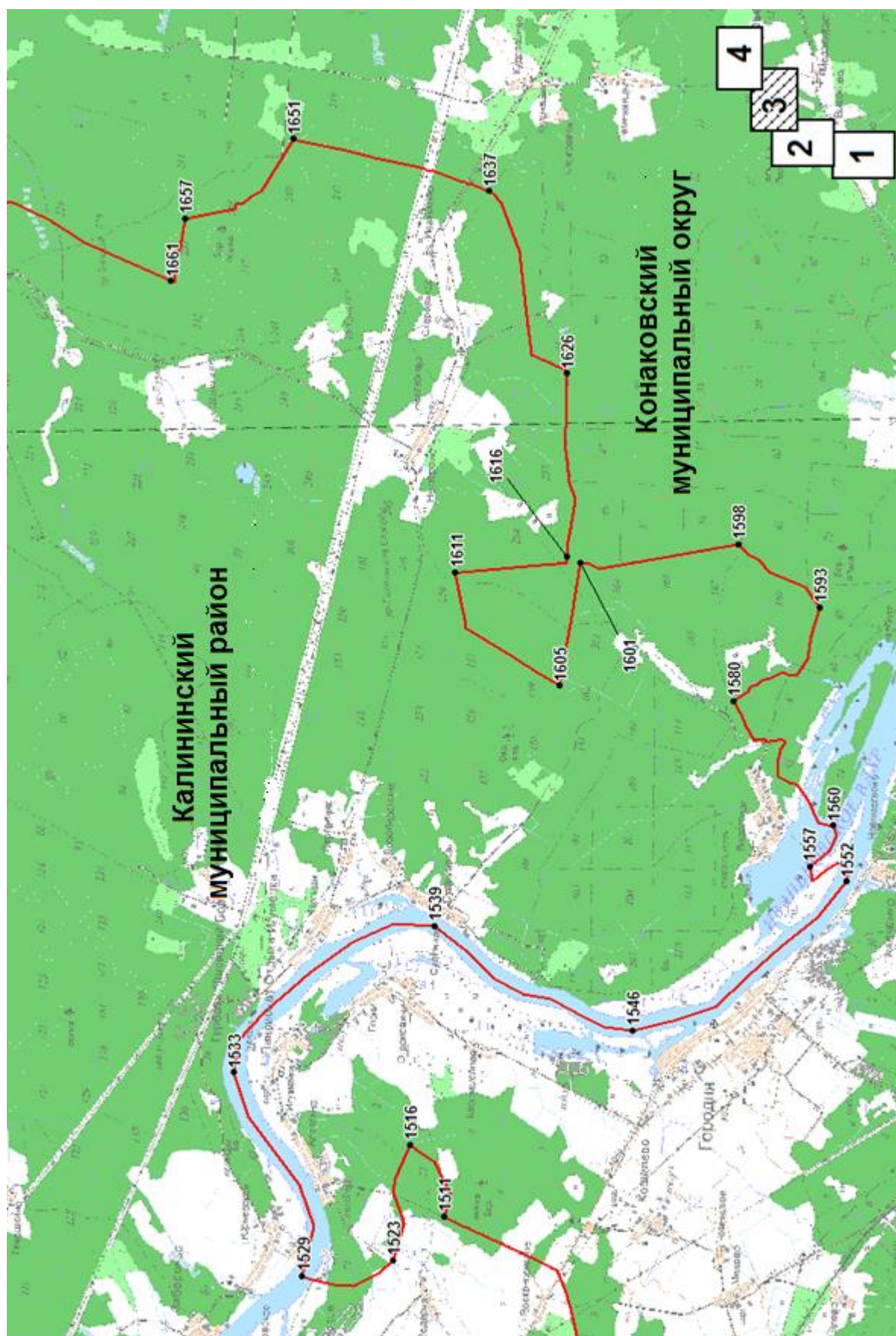
Масштаб 1 : 100 000

*Схема прохождения границы между муниципальными образованиями
Тверской области Конаковский муниципальный округ и Калининский район*



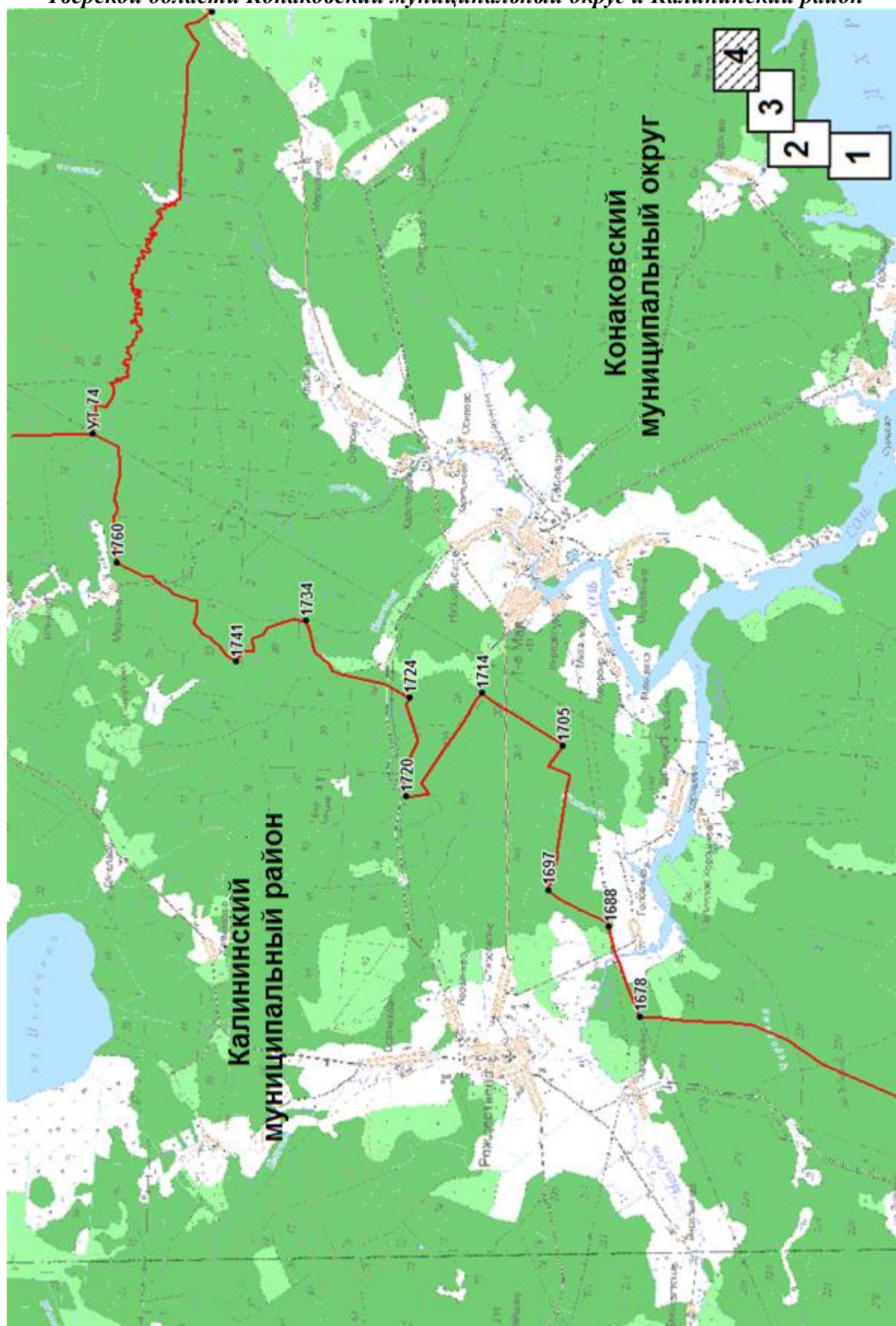
Масштаб 1 : 100 000

*Схема прохождения границы между муниципальными образованиями
Тверской области Конаковский муниципальный округ и Калининский район*



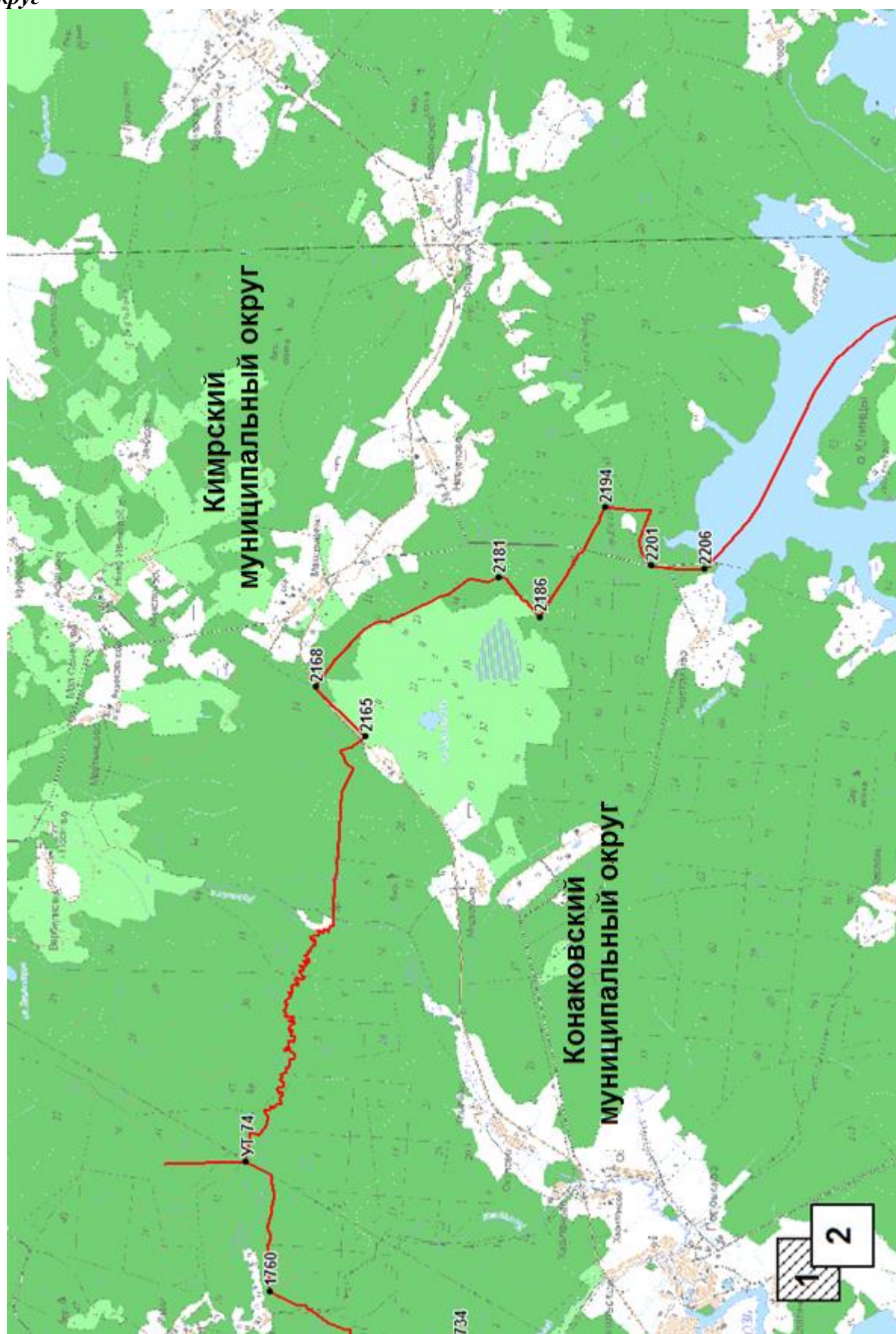
Масштаб 1 : 100 000

*Схема прохождения границы между муниципальными образованиями
Тверской области Конаковский муниципальный округ и Калининский район*



Масштаб 1 : 100 000

Схема прохождения границы между муниципальными образованиями Тверской области Конаковский муниципальный округ и Кимрский муниципальный округ



Масштаб 1 : 100 000

4. Координатное описание границ муниципального образования Тверской области Конаковский муниципальный округ

Система координат: МСК-69

Номер точки	X	Y
УТ 116 (1)	282422.84	2345299.86
2	278210.15	2349997.30
3	278187.63	2350276.54
4	277805.59	2350516.50
5	277443.29	2350594.64
6	277058.22	2350786.97
7	276481.88	2351181.99
8	276023.40	2351618.39
9	275621.81	2352169.91
10	274619.84	2353685.24
11	274441.13	2353533.98
12	274332.71	2353246.17
13	274223.82	2352992.50
14	274172.94	2352899.46
15	273939.02	2352515.94
16	273903.55	2352483.82
17	273864.52	2352469.82
18	273796.35	2352486.84
19	273668.53	2352606.02
20	273532.25	2352712.42
21	273438.55	2352767.73
22	273378.95	2352793.26
23	273251.15	2352793.26
24	273118.05	2352805.11
25	273094.45	2352814.85
26	273048.30	2352830.63
27	273015.43	2352835.49
28	272982.65	2352828.19
29	272960.75	2352808.77
30	272947.40	2352779.61
31	272947.40	2352746.81
32	272953.45	2352720.09
33	272966.85	2352673.92
34	272974.18	2352628.97
35	272970.49	2352601.03
36	272953.45	2352574.30
37	272924.34	2352554.85
38	272880.56	2352535.42
39	272817.35	2352523.28
40	272716.45	2352512.35
41	272591.25	2352508.70
42	272556.02	2352507.49
43	272538.95	2352495.34
44	272535.30	2352472.25
45	272540.20	2352443.09
46	272565.70	2352410.29
47	272587.60	2352381.13
48	272605.80	2352332.54

Номер точки	X	Y
49	272613.10	2352266.94
50	272607.90	2352186.15
51	272595.70	2352076.82
52	272570.20	2351935.89
53	272549.55	2351873.92
54	272532.50	2351850.85
55	272513.05	2351837.50
56	272486.30	2351835.06
57	272458.35	2351847.20
58	272419.45	2351887.31
59	272384.20	2351934.66
60	272359.86	2352007.56
61	272341.65	2352046.43
62	272321.00	2352062.23
63	272300.35	2352067.09
64	272276.05	2352061.02
65	272239.55	2352046.43
66	272187.30	2352006.33
67	272165.40	2351972.33
68	272156.90	2351945.61
69	272156.90	2351907.96
70	272158.10	2351869.07
71	272156.90	2351825.34
72	272147.10	2351801.63
73	272108.20	2351746.96
74	272099.70	2351717.82
75	272103.35	2351694.73
76	272117.90	2351677.73
77	272136.16	2351670.42
78	272170.20	2351671.63
79	272221.25	2351678.92
80	272279.60	2351693.50
81	272357.40	2351706.87
82	272401.15	2351708.09
83	272433.95	2351703.22
84	272454.65	2351689.86
85	272466.80	2351666.78
86	272474.10	2351615.75
87	272468.00	2351564.73
88	272449.73	2351504.00
89	272420.60	2351460.26
90	272370.75	2351420.16
91	272303.90	2351392.22
92	272230.20	2351378.97
93	272128.10	2351380.19
94	272074.58	2351385.05
95	272016.30	2351375.33
96	271931.20	2351360.75
97	271876.50	2351357.11

Номер точки	X	Y
98	271842.45	2351363.19
99	271799.20	2351391.07
100	271756.70	2351429.95
101	271727.50	2351444.52
102	271709.29	2351448.16
103	271686.15	2351442.09
104	271663.12	2351421.44
105	271647.30	2351392.27
106	271642.40	2351363.11
107	271646.05	2351326.68
108	271672.80	2351240.42
109	271682.55	2351194.27
110	271681.30	2351162.66
111	271672.80	2351138.38
112	271654.54	2351120.16
113	271618.10	2351103.14
114	271439.05	2351061.79
115	271397.70	2351059.36
116	271355.15	2351066.64
117	271311.40	2351081.22
118	271272.50	2351109.18
119	271238.50	2351148.05
120	271223.90	2351174.77
121	271222.70	2351206.34
122	271221.45	2351265.88
123	271212.95	2351319.33
124	271197.15	2351360.64
125	271183.80	2351384.94
126	271148.58	2351398.30
127	271076.80	2351421.38
128	271046.40	2351435.96
129	271024.55	2351452.97
130	271001.45	2351486.98
131	270963.75	2351546.52
132	270932.95	2351583.81
133	270905.00	2351602.04
134	270867.30	2351615.40
135	270806.55	2351633.62
136	270759.15	2351647.00
137	270722.63	2351666.41
138	270698.35	2351693.16
139	270688.65	2351711.38
140	270687.40	2351732.04
141	270702.00	2351779.41
142	270720.25	2351819.50
143	270748.20	2351846.22
144	270791.95	2351871.73
145	270826.66	2351886.08
146	270861.88	2351890.94
147	270908.10	2351887.31
148	270957.95	2351876.37
149	270996.85	2351867.86
150	271024.80	2351866.64
151	271045.45	2351870.29
152	271078.30	2351882.41

Номер точки	X	Y
153	271115.95	2351911.57
154	271152.45	2351949.25
155	271197.42	2352001.49
156	271218.05	2352036.72
157	271229.00	2352069.52
158	271229.00	2352095.03
159	271218.05	2352127.84
160	271195.03	2352146.05
161	271167.00	2352150.92
162	271136.65	2352144.84
163	271087.20	2352123.85
164	271042.25	2352109.25
165	271002.07	2352108.04
166	270964.45	2352120.19
167	270907.29	2352146.91
168	270867.20	2352179.71
169	270834.35	2352217.38
170	270817.35	2352261.11
171	270797.90	2352380.18
172	270770.43	2352474.29
173	270730.35	2352570.26
174	270713.30	2352627.36
175	270712.10	2352672.32
176	270723.05	2352714.83
177	270746.15	2352746.41
178	270765.60	2352774.37
179	270776.50	2352795.01
180	270776.52	2352819.31
181	270772.85	2352838.74
182	270742.50	2352863.04
183	270685.36	2352901.92
184	270644.00	2352916.49
185	270596.60	2352917.71
186	270498.15	2352918.92
187	270392.40	2352910.42
188	270322.60	2352908.15
189	270284.90	2352899.62
190	270252.10	2352880.21
191	270213.20	2352848.62
192	270180.40	2352814.60
193	270147.55	2352789.09
194	270103.80	2352763.58
195	270069.75	2352756.29
196	269973.75	2352762.36
197	269910.50	2352783.04
198	269856.30	2352813.38
199	269770.00	2352876.56
200	269720.20	2352899.63
201	269681.30	2352906.93
202	269648.45	2352905.72
203	269619.30	2352896.00
204	269601.03	2352874.13
205	269597.40	2352847.40
206	269604.70	2352823.10
207	269636.30	2352781.80

Номер точки	X	Y
208	269676.40	2352734.42
209	269701.97	2352697.98
210	269794.20	2352583.12
211	269881.75	2352487.15
212	269921.85	2352426.42
213	269940.10	2352383.90
214	269944.95	2352342.58
215	269932.80	2352297.63
216	269910.90	2352253.91
217	269876.90	2352233.25
218	269840.40	2352224.75
219	269789.35	2352238.11
220	269726.15	2352278.20
221	269666.60	2352325.56
222	269608.26	2352396.05
223	269549.50	2352483.51
224	269500.90	2352543.02
225	269463.24	2352581.90
226	269418.20	2352612.29
227	269367.15	2352628.07
228	269328.25	2352632.92
229	269301.55	2352625.64
230	269280.85	2352607.42
231	269269.89	2352581.89
232	269265.05	2352552.75
233	269265.05	2352523.59
234	269272.35	2352485.93
235	269289.35	2352413.02
236	269301.55	2352341.35
237	269302.75	2352281.84
238	269297.90	2352212.59
239	269290.60	2352161.58
240	269288.15	2352128.76
241	269290.90	2352083.13
242	269300.65	2352019.97
243	269307.95	2351962.89
244	269306.70	2351928.85
245	269295.80	2351872.97
246	269271.45	2351807.37
247	269230.15	2351735.69
248	269154.75	2351633.65
249	269057.55	2351508.52
250	269012.55	2351440.48
251	268989.45	2351390.67
252	268977.30	2351340.86
253	268973.15	2351300.26
254	268974.40	2351254.09
255	268978.00	2351165.40
256	268974.40	2351081.57
257	268967.10	2351039.06
258	268948.85	2351002.62
259	268924.55	2350974.69
260	268888.05	2350938.23
261	268855.25	2350887.22
262	268833.35	2350845.90

Номер точки	X	Y
263	268812.71	2350793.67
264	268795.70	2350748.71
265	268779.90	2350711.05
266	268760.45	2350690.40
267	268742.20	2350678.26
268	268716.71	2350675.82
269	268681.45	2350680.68
270	268613.35	2350692.83
271	268569.60	2350694.05
272	268512.45	2350690.38
273	268461.40	2350679.47
274	268424.49	2350663.82
275	268406.65	2350656.31
276	268375.04	2350633.03
277	268345.10	2350600.62
278	268325.15	2350566.55
279	268312.70	2350527.50
280	268307.70	2350477.64
281	268314.35	2350399.51
282	268330.98	2350305.59
283	268330.15	2350274.01
284	268325.15	2350252.40
285	268318.50	2350234.94
286	268295.22	2350226.64
287	268267.75	2350225.81
288	268242.00	2350232.45
289	268182.10	2350262.38
290	268119.25	2350291.78
291	268079.10	2350303.25
292	267957.35	2350344.76
293	267883.45	2350381.61
294	267821.85	2350420.26
295	267777.47	2350444.60
296	267657.15	2350507.59
297	267635.81	2350518.44
298	267589.85	2350541.95
299	267544.01	2350556.26
300	267491.00	2350560.57
301	267438.00	2350569.14
302	267358.65	2350590.40
303	267317.11	2350609.00
304	267256.93	2350659.11
305	267208.24	2350704.92
306	267172.45	2350757.89
307	267140.95	2350807.99
308	267115.15	2350839.48
309	267090.80	2350862.39
310	267049.25	2350879.57
311	266967.60	2350903.90
312	266920.35	2350928.24
313	266873.10	2350966.89
314	266829.35	2351016.94
315	266802.15	2351051.28
316	266776.35	2351064.17
317	266754.90	2351067.03

Номер точки	X	Y
318	266729.10	2351064.17
319	266664.65	2351051.28
320	266613.60	2351046.74
321	266600.20	2351045.56
322	266537.15	2351052.74
323	266465.54	2351068.47
324	266434.05	2351082.79
325	266412.55	2351108.56
326	266402.30	2351132.42
327	266399.65	2351138.63
328	266396.40	2351168.30
329	266393.50	2351205.52
330	266382.06	2351237.01
331	266354.85	2351281.39
332	266313.30	2351317.17
333	266246.00	2351362.98
334	266128.55	2351420.24
335	266081.25	2351438.85
336	266028.25	2351441.70
337	265976.70	2351443.16
338	265907.95	2351450.30
339	265867.85	2351448.86
340	265834.90	2351431.69
341	265804.85	2351403.06
342	265767.15	2351340.20
343	265732.75	2351304.44
344	265676.90	2351262.89
345	265590.95	2351218.54
346	265517.90	2351178.44
347	265386.15	2351118.32
348	265336.70	2351092.42
349	265318.05	2351083.83
350	265285.15	2351079.54
351	265262.20	2351079.53
352	265237.85	2351092.43
353	265210.65	2351115.31
354	265190.60	2351152.54
355	265160.50	2351237.00
356	265143.35	2351278.52
357	265104.63	2351340.07
358	265076.00	2351380.15
359	265050.25	2351433.12
360	265045.95	2351448.86
361	265045.95	2351464.61
362	265048.80	2351480.34
363	265051.65	2351494.66
364	265048.80	2351506.11
365	265037.35	2351520.43
366	265011.55	2351541.91
367	264988.65	2351550.50
368	264964.30	2351556.22
369	264938.50	2351551.93
370	264907.00	2351536.18
371	264876.90	2351513.28
372	264843.95	2351493.24

Номер точки	X	Y
373	264813.15	2351486.26
374	264727.25	2351476.25
375	264692.85	2351469.07
376	264665.65	2351456.19
377	264639.85	2351430.44
378	264626.95	2351406.10
379	264618.35	2351376.05
380	264605.50	2351341.66
381	264585.45	2351310.19
382	264549.63	2351271.52
383	264498.01	2351224.29
384	264474.00	2351206.24
385	264446.50	2351185.65
386	264392.05	2351158.42
387	264286.90	2351104.07
388	264140.80	2351053.95
389	264052.00	2351031.06
390	264001.85	2351022.47
391	263977.50	2351022.48
392	263958.90	2351029.63
393	263940.25	2351043.94
394	263933.90	2351055.37
395	263925.95	2351069.71
396	263915.90	2351114.09
397	263907.35	2351175.65
398	263891.53	2351247.21
399	263870.10	2351331.67
400	263841.45	2351420.41
401	263801.82	2351489.00
402	263760.06	2351543.90
403	263719.45	2351580.14
404	263676.60	2351613.07
405	263637.05	2351646.01
406	263529.35	2351764.59
407	263440.40	2351862.31
408	263392.05	2351910.62
409	263365.70	2351938.07
410	263343.70	2351972.11
411	263326.12	2352007.24
412	263307.45	2352067.63
413	263288.80	2352100.57
414	263263.50	2352131.30
415	263233.85	2352155.47
416	263211.90	2352163.15
417	263185.50	2352162.06
418	263153.65	2352155.46
419	263121.80	2352131.31
420	263083.35	2352085.21
421	263063.55	2352068.73
422	263045.98	2352063.24
423	263031.70	2352063.24
424	263003.12	2352076.40
425	262961.40	2352103.86
426	262914.17	2352153.27
427	262871.30	2352203.78

Номер точки	X	Y
428	262824.10	2352246.59
429	262782.35	2352299.29
430	262746.10	2352350.91
431	262726.30	2352371.77
432	262706.55	2352381.65
433	262675.75	2352389.36
434	262647.20	2352391.53
435	262594.50	2352389.35
436	262543.95	2352387.15
437	262490.10	2352392.63
438	262456.05	2352392.63
439	262406.60	2352384.94
440	262343.98	2352365.18
441	262289.10	2352342.12
442	262237.45	2352314.67
443	262161.65	2352261.97
444	262112.20	2352223.55
445	262067.15	2352187.31
446	262032.00	2352162.05
447	261997.95	2352146.68
448	261960.60	2352140.10
449	261908.95	2352133.51
450	261861.75	2352122.53
451	261835.36	2352109.33
452	261812.30	2352088.49
453	261785.91	2352050.06
454	261759.55	2352003.94
455	261734.30	2351950.14
456	261696.80	2351895.88
457	261692.55	2351889.75
458	261647.53	2351846.92
459	261611.25	2351816.19
460	261578.30	2351798.63
461	261554.15	2351796.43
462	261524.45	2351803.01
463	261492.60	2351819.48
464	261432.20	2351857.91
465	261378.35	2351880.97
466	261328.90	2351891.95
467	261277.30	2351896.34
468	261244.30	2351897.44
469	261208.05	2351891.95
470	261170.70	2351869.99
471	261136.66	2351844.74
472	261115.80	2351811.79
473	261111.40	2351789.83
474	261111.40	2351763.48
475	261116.90	2351741.52
476	261129.00	2351699.82
477	261136.65	2351654.78
478	261132.25	2351616.35
479	261115.80	2351576.83
480	261089.46	2351536.18
481	261058.65	2351510.95
482	261021.30	2351501.07

Номер точки	X	Y
483	260990.54	2351501.07
484	260926.85	2351509.85
485	260897.13	2351512.05
486	260862.00	2351507.67
487	260821.05	2351491.31
488	260682.60	2351414.46
489	260639.75	2351383.69
490	260622.20	2351363.94
491	260617.83	2351343.08
492	260615.56	2351281.59
493	260612.28	2351205.82
494	260604.60	2351168.51
495	260579.35	2351121.29
496	260548.60	2351076.28
497	260511.25	2351042.25
498	260415.65	2350975.26
499	260350.85	2350931.34
500	260304.35	2350909.53
501	260263.65	2350892.56
502	260195.75	2350873.34
503	260078.10	2350847.33
504	260011.37	2350831.51
505	259977.45	2350825.86
506	259944.65	2350822.45
507	259920.90	2350826.99
508	259879.00	2350838.30
509	259828.70	2350847.33
510	259774.39	2350849.60
511	259703.15	2350847.33
512	259653.35	2350847.35
513	259613.80	2350850.73
514	259538.00	2350867.69
515	259471.25	2350877.86
516	259397.18	2350881.26
517	259325.90	2350873.34
518	259267.10	2350857.51
519	259208.25	2350836.03
520	259155.10	2350802.12
521	259130.20	2350773.84
522	259122.33	2350754.63
523	259122.30	2350707.15
524	259111.00	2350677.76
525	259088.35	2350651.77
526	259062.35	2350640.45
527	259031.80	2350637.06
528	259001.25	2350641.56
529	258944.35	2350648.38
530	258868.60	2350651.79
531	258830.09	2350644.99
532	258790.55	2350629.16
533	258752.07	2350606.55
534	258712.50	2350568.10
535	258684.20	2350535.32
536	258658.20	2350487.84
537	258617.50	2350413.65

Номер точки	X	Y
538	258606.20	2350384.24
539	258603.94	2350352.58
540	258596.00	2350317.55
541	258572.25	2350266.68
542	258533.80	2350203.36
543	258498.00	2350150.69
544	258478.80	2350112.24
545	258470.85	2350087.38
546	258467.48	2350057.99
547	258470.85	2350035.37
548	258465.21	2350009.36
549	258438.05	2349956.23
550	258389.40	2349861.27
551	258365.65	2349825.09
552	258327.21	2349787.77
553	258284.70	2349754.43
554	258247.35	2349713.74
555	258217.95	2349678.68
556	258186.33	2349634.59
557	258151.20	2349600.68
558	258120.70	2349585.98
559	258079.95	2349575.80
560	258020.00	2349563.37
561	257957.80	2349558.85
562	257899.70	2349557.63
563	257849.89	2349545.19
564	257804.65	2349524.83
565	257769.62	2349495.45
566	257745.85	2349477.36
567	257720.96	2349471.72
568	257700.60	2349473.97
569	257683.60	2349484.13
570	257666.63	2349512.39
571	257658.75	2349530.49
572	257647.40	2349556.51
573	257648.55	2349576.85
574	257665.48	2349598.33
575	257714.15	2349626.59
576	257756.00	2349644.67
577	257848.80	2349662.75
578	257920.05	2349681.99
579	257973.20	2349687.64
580	258000.35	2349691.03
581	258026.35	2349704.60
582	258044.45	2349727.21
583	258051.26	2349763.39
584	258055.80	2349776.95
585	258063.70	2349801.82
586	258063.70	2349819.91
587	258053.50	2349847.05
588	258037.70	2349866.27
589	258020.70	2349879.83
590	257998.13	2349892.27
591	257957.35	2349904.70
592	257907.60	2349913.75

Номер точки	X	Y
593	257864.60	2349912.63
594	257822.75	2349903.58
595	257783.15	2349891.14
596	257744.70	2349885.49
597	257711.90	2349873.05
598	257684.75	2349857.21
599	257667.80	2349838.00
600	257654.20	2349813.14
601	257632.70	2349778.08
602	257602.20	2349745.30
603	257566.00	2349721.56
604	257509.40	2349696.68
605	257451.05	2349676.39
606	257374.10	2349660.56
607	257350.06	2349658.59
608	257347.60	2349621.04
609	257318.20	2349606.33
610	257296.72	2349591.63
611	257287.65	2349576.93
612	257289.90	2349558.85
613	257293.28	2349537.37
614	257298.95	2349509.10
615	257296.72	2349494.39
616	257287.65	2349481.96
617	257253.70	2349478.58
618	257203.96	2349472.91
619	257148.48	2349472.91
620	257122.50	2349466.13
621	257089.70	2349446.92
622	257065.95	2349434.49
623	257051.25	2349413.02
624	257050.10	2349392.66
625	257061.40	2349362.13
626	257069.35	2349335.00
627	257069.35	2349305.60
628	257068.21	2349288.65
629	257053.48	2349262.66
630	257045.60	2349243.42
631	257059.25	2349214.60
632	257070.60	2349172.76
633	257075.10	2349165.98
634	257090.95	2349154.68
635	257100.00	2349138.85
636	257112.47	2349099.28
637	257127.15	2349067.63
638	257150.90	2349041.62
639	257172.39	2349032.58
640	257275.33	2349002.06
641	257295.33	2348994.49
642	257315.32	2348986.92
643	257342.24	2348962.01
644	257357.20	2348919.17
645	257362.95	2348903.27
646	257377.52	2348863.00
647	257404.05	2348789.62

Номер точки	X	Y
648	257416.05	2348762.72
649	257473.85	2348670.04
650	257586.55	2348489.67
651	257604.25	2348466.54
652	257607.20	2348452.59
653	257608.20	2348421.70
654	257615.19	2348233.36
655	257621.20	2348195.49
656	257638.15	2348142.68
657	257664.05	2348075.91
658	257722.82	2347966.47
659	257736.83	2347920.60
660	257728.73	2347896.55
661	257670.92	2347837.08
662	257586.58	2347799.60
663	257057.19	2347736.06
664	256855.50	2347655.42
665	256558.35	2347430.87
666	256545.36	2347913.24
667	256104.30	2347943.13
668	255785.80	2347855.46
669	255729.20	2347778.90
670	255681.35	2347745.01
671	255555.70	2347658.32
672	255544.75	2347640.38
673	255490.90	2347461.00
674	255504.95	2347369.83
675	255510.94	2347319.00
676	255506.95	2347280.11
677	255488.00	2347188.46
678	255486.00	2347114.71
679	255469.58	2346929.64
680	255465.27	2346763.91
681	255470.36	2346721.84
682	255534.23	2346179.83
683	255528.05	2346092.92
684	255543.80	2346064.43
685	255659.40	2345923.83
686	255817.10	2345763.52
687	256224.25	2345413.49
688	256282.28	2345413.66
689	256284.89	2345362.73
690	256396.33	2345075.19
691	256514.20	2344857.17
692	256533.33	2344832.14
693	256617.47	2344759.12
694	256738.21	2344555.03
695	256742.73	2344540.94
696	256748.07	2344362.37
697	256754.78	2344250.50
698	256762.90	2344187.69
699	256814.75	2343986.34
700	256858.90	2343791.59
701	256927.33	2343707.19
702	256990.53	2343621.13

Номер точки	X	Y
703	256995.56	2343602.02
704	256990.11	2343545.33
705	256983.56	2343504.87
706	256981.08	2343199.12
707	257041.25	2343107.38
708	257131.93	2342969.12
709	257155.15	2342935.37
710	257193.96	2342878.96
711	257385.71	2342674.33
712	257658.59	2342340.44
713	257718.61	2341940.83
714	257487.65	2341691.95
715	257610.35	2341522.44
716	257711.20	2341525.30
717	258400.82	2341541.86
718	258856.10	2341936.35
719	259239.61	2342062.44
720	259476.10	2342038.11
721	259597.88	2341552.18
722	259809.75	2341277.32
723	259755.65	2341147.48
724	259748.40	2340804.82
725	259928.85	2340379.22
726	259889.15	2340042.70
727	259809.75	2339876.79
728	260224.80	2339278.06
729	260258.45	2338897.47
730	260121.40	2338558.03
731	260149.67	2338250.29
732	260210.87	2338167.96
733	260290.00	2337946.54
734	260368.97	2337728.59
735	260458.51	2337593.98
736	260527.48	2337481.03
737	260596.09	2337373.99
738	260777.78	2337106.08
739	260846.63	2337104.48
740	260902.05	2337111.75
741	260993.54	2337025.23
742	261101.97	2336922.92
743	261391.75	2336765.98
744	261591.67	2336650.58
745	261742.64	2336318.61
746	261482.11	2336273.98
747	261126.41	2336172.88
748	261004.70	2335991.74
749	261118.76	2335709.73
750	261196.10	2335518.54
751	261323.15	2335313.48
752	261479.09	2335046.46
753	261747.55	2334577.17
754	261941.12	2334167.75
755	261981.21	2333830.52
756	262164.48	2333475.05
757	262174.83	2333455.01

Номер точки	X	Y
758	262205.43	2333395.57
759	262217.20	2333372.89
760	262325.57	2333164.34
761	262341.08	2333055.69
762	262251.49	2332798.96
763	262302.55	2332643.82
764	262304.57	2332636.30
765	262360.12	2332446.12
766	262555.80	2332277.46
767	262632.36	2332214.88
768	262838.55	2332046.21
769	262846.08	2331838.00
770	262839.06	2331445.11
771	262868.85	2331409.82
772	262884.86	2331390.51
773	262979.19	2331279.47
774	263066.31	2331192.86
775	263074.13	2331172.96
776	262587.45	2331070.42
777	262323.10	2331331.24
778	261031.20	2331835.78
779	260426.12	2331274.46
780	259857.55	2331075.92
781	259786.50	2330135.29
782	258673.75	2328661.81
783	258345.45	2328209.38
784	257953.92	2328231.67
785	257352.30	2327496.35
786	257155.62	2327019.12
787	256919.49	2326446.27
788	256617.10	2325705.31
789	256400.10	2325201.32
790	256397.00	2324958.67
791	255764.80	2323632.53
792	255245.15	2322912.45
793	254725.52	2322192.37
794	253571.30	2323105.36
795	252970.10	2323435.77
796	252955.27	2323446.32
797	252924.66	2323458.68
798	252789.53	2323519.93
799	252084.70	2323876.71
800	251985.40	2323877.65
801	251917.25	2323924.62
802	251898.14	2323742.98
803	251919.55	2323536.83
804	251995.89	2323424.42
805	251999.83	2323421.50
806	252140.18	2323318.63
807	252173.64	2323176.73
808	252342.31	2322975.94
809	252421.96	2322807.27
810	252391.17	2322382.93
811	252388.49	2322237.01
812	252383.14	2322075.04

Номер точки	X	Y
813	252437.02	2321930.47
814	252532.73	2321852.82
815	252570.34	2321786.29
816	252645.01	2321765.50
817	252736.26	2321543.77
818	252933.40	2321240.06
819	253078.64	2320966.98
820	253181.72	2320867.93
821	253320.94	2320847.84
822	253614.77	2320829.10
823	253588.05	2320659.31
824	253773.30	2320324.42
825	253840.90	2320235.65
826	253839.61	2320180.02
827	253802.45	2320062.11
828	253792.50	2319801.73
829	253793.22	2319694.43
830	253734.82	2319501.12
831	253353.50	2318666.38
832	253150.05	2318657.10
833	253124.88	2318616.01
834	253110.30	2318606.12
835	253095.70	2318596.16
836	253071.85	2318597.49
837	253039.19	2318611.63
838	253022.80	2318618.68
839	252996.30	2318641.22
840	252985.70	2318676.97
841	252973.75	2318676.98
842	252910.15	2318590.86
843	252859.30	2318568.47
844	252790.35	2318612.17
845	252734.70	2318632.05
846	252710.80	2318573.75
847	252594.20	2318534.01
848	252583.55	2318553.22
849	252572.95	2318572.43
850	252539.85	2318559.17
851	252536.50	2318514.14
852	252533.20	2318469.10
853	252508.70	2318431.34
854	252484.15	2318393.58
855	252263.30	2318299.67
856	252147.35	2318322.19
857	252109.56	2318285.10
858	252027.90	2318257.37
859	252006.00	2318255.60
860	251972.10	2318237.85
861	251965.30	2318225.35
862	251960.08	2318212.75
863	251946.30	2318179.28
864	251948.85	2318146.36
865	251959.84	2318103.75
866	251959.19	2318063.72
867	251927.59	2317945.50

Номер точки	X	Y
868	251920.35	2317772.53
869	251914.96	2317751.40
870	251873.22	2317643.28
871	251856.85	2317548.51
872	251856.72	2317509.01
873	251855.01	2317346.68
874	251851.18	2317261.26
875	251833.65	2317186.97
876	251795.55	2317054.35
877	251764.45	2316946.28
878	251754.80	2316883.02
879	251761.70	2316861.38
880	251801.30	2316737.12
881	251801.95	2316643.97
882	251773.50	2316594.25
883	251753.50	2316536.79
884	251756.10	2316503.22
885	251811.55	2316397.32
886	251812.90	2316383.79
887	251772.85	2316340.54
888	251764.45	2316323.13
889	251766.40	2316311.49
890	251911.50	2316209.39
891	251875.95	2316186.12
892	251876.15	2316172.12
893	251885.00	2316153.85
894	251903.75	2316146.11
895	251945.05	2316177.74
896	251954.45	2316179.35
897	251963.81	2316180.96
898	252033.55	2316148.04
899	252040.65	2316134.48
900	252043.55	2316106.40
901	252046.50	2316047.98
902	252020.00	2315983.42
903	251979.09	2315941.94
904	251963.80	2315950.83
905	251955.60	2315937.55
906	251937.50	2315908.53
907	251929.50	2315895.55
908	251965.85	2315874.88
909	251981.25	2315864.38
910	252012.90	2315828.24
911	252012.90	2315810.80
912	251981.25	2315766.91
913	251859.48	2315632.37
914	251762.78	2315502.53
915	251571.49	2315233.66
916	251553.37	2315224.80
917	251529.80	2315213.00
918	251412.00	2315193.00
919	251381.42	2315188.92
920	251372.02	2315187.67
921	250958.75	2315144.58
922	250834.75	2315116.82

Номер точки	X	Y
923	250780.50	2315124.57
924	250600.59	2315204.42
925	250487.25	2315234.77
926	250464.98	2315237.35
927	250442.70	2315239.93
928	250176.95	2315208.29
929	250153.70	2315214.10
930	249986.20	2315361.29
931	249922.90	2315337.43
932	249473.90	2315221.21
933	249434.15	2315221.01
934	249034.40	2315394.02
935	248785.37	2315263.30
936	249076.35	2315061.88
937	249082.80	2315047.68
938	249096.36	2314956.41
939	249060.90	2313975.13
940	248999.21	2311618.19
941	248959.09	2309419.92
942	249083.88	2309373.69
943	249429.07	2309230.32
944	248782.57	2307895.59
945	248698.60	2307751.56
946	248324.98	2306982.90
947	248092.33	2306502.29
948	248121.60	2306149.51
949	247056.20	2306166.55
950	247053.88	2305158.31
951	246737.27	2305159.88
952	246438.37	2305164.52
953	246355.94	2304737.05
954	246287.38	2304361.17
955	246284.29	2304170.92
956	246033.16	2304107.79
957	246006.19	2303957.59
958	245995.41	2303676.45
959	245900.65	2302684.39
960	245764.30	2302397.10
961	245621.78	2302107.51
962	245586.27	2302000.88
963	245483.89	2301720.08
964	245385.28	2301446.66
965	245232.75	2300835.87
966	245109.49	2300862.84
967	244938.47	2300537.04
968	244766.68	2300466.19
969	244536.35	2300321.40
970	244381.79	2300239.90
971	244339.13	2300222.06
972	244362.24	2299798.43
973	244060.26	2299571.23
974	243921.60	2299471.89
975	243563.38	2299354.07
976	243120.42	2299049.87
977	242873.14	2298999.83

Номер точки	X	Y
978	242702.12	2298969.03
979	242545.73	2298915.13
980	242467.16	2298750.30
981	242387.04	2298708.71
982	242234.51	2298580.87
983	242147.46	2298515.41
984	242192.14	2298122.70
985	242235.37	2297778.10
986	242254.54	2297601.12
987	242296.98	2297252.34
988	242363.16	2296708.40
989	241645.42	2296710.10
990	241113.63	2296705.43
991	241199.91	2296324.92
992	241237.66	2296155.46
993	241292.36	2295916.67
994	241348.60	2295655.96
995	241387.63	2295472.09
996	241504.79	2294984.26
997	241575.12	2294680.68
998	241663.67	2294329.18
999	241745.33	2293970.24
1000	241820.83	2293682.93
1001	241908.65	2293277.78
1002	241943.31	2293056.71
1003	242017.27	2292765.55
1004	242080.44	2292506.75
1005	242138.21	2292268.74
1006	242190.60	2292030.73
1007	242249.92	2291811.97
1008	242321.56	2291488.46
1009	242416.31	2291096.40
1010	242495.66	2290784.46
1011	242306.92	2290744.41
1012	241981.06	2290685.90
1013	241887.85	2290668.96
1014	241722.99	2290633.55
1015	241525.01	2290601.23
1016	241449.51	2290582.75
1017	241358.61	2290569.65
1018	241143.68	2290531.16
1019	240957.25	2290496.52
1020	240960.33	2290355.56
1021	240971.12	2290280.85
1022	241134.43	2290104.44
1023	240917.19	2290013.58
1024	240680.69	2289918.09
1025	240570.69	2289879.51
1026	240544.33	2289868.96
1027	240538.63	2289867.00
1028	240325.44	2289786.34
1029	240299.26	2289773.94
1030	240285.70	2289817.33
1031	240280.70	2289840.47
1032	240282.50	2289855.88

Номер точки	X	Y
1033	240278.45	2289862.26
1034	240273.00	2289862.26
1035	240262.58	2289852.73
1036	240246.65	2289838.66
1037	240241.65	2289827.76
1038	240238.45	2289820.50
1039	240234.40	2289817.33
1040	240228.00	2289815.97
1041	240221.20	2289816.43
1042	240216.65	2289822.76
1043	240216.20	2289837.74
1044	240218.97	2289854.09
1045	240227.55	2289876.34
1046	240228.50	2289883.13
1047	240227.10	2289889.49
1048	240223.95	2289901.29
1049	240221.20	2289909.92
1050	240227.10	2289918.53
1051	240235.75	2289929.89
1052	240245.75	2289946.22
1053	240252.10	2289956.67
1054	240252.99	2289962.09
1055	240257.10	2289975.26
1056	240260.24	2289983.88
1057	240264.35	2289998.86
1058	240265.25	2290009.75
1059	240262.55	2290015.65
1060	240250.75	2290020.65
1061	240238.00	2290019.74
1062	240225.30	2290017.92
1063	240215.30	2290014.74
1064	240208.50	2290015.65
1065	240203.50	2290020.18
1066	240201.70	2290027.90
1067	240201.70	2290039.69
1068	240203.05	2290051.50
1069	240208.95	2290061.49
1070	240215.79	2290065.57
1071	240227.55	2290066.48
1072	240241.20	2290068.75
1073	240250.75	2290075.10
1074	240256.65	2290082.36
1075	240254.35	2290091.90
1076	240250.25	2290098.25
1077	240243.45	2290104.15
1078	240240.30	2290110.05
1079	240236.60	2290118.75
1080	240228.50	2290120.03
1081	240223.05	2290118.21
1082	240219.40	2290112.32
1083	240213.91	2290106.88
1084	240203.95	2290108.23
1085	240196.75	2290117.11
1086	240194.90	2290123.99
1087	240193.00	2290132.12

Номер точки	X	Y
1088	240186.10	2290138.38
1089	240181.10	2290142.76
1090	240177.95	2290149.65
1091	240181.75	2290155.92
1092	240188.60	2290159.66
1093	240196.15	2290159.67
1094	240206.15	2290154.05
1095	240213.05	2290150.90
1096	240217.45	2290151.54
1097	240220.55	2290160.92
1098	240217.45	2290172.19
1099	240208.65	2290180.34
1100	240201.80	2290185.34
1101	240196.75	2290195.99
1102	240193.00	2290201.62
1103	240187.35	2290205.37
1104	240181.10	2290204.14
1105	240174.20	2290196.61
1106	240169.20	2290181.57
1107	240166.05	2290174.08
1108	240159.80	2290172.19
1109	240154.15	2290174.69
1110	240150.40	2290184.72
1111	240150.40	2290194.74
1112	240143.50	2290215.40
1113	240138.02	2290222.83
1114	240124.73	2290224.16
1115	240113.45	2290219.78
1116	240107.15	2290211.64
1117	240103.58	2290204.42
1118	240096.50	2290203.50
1119	240091.50	2290204.75
1120	240083.35	2290202.88
1121	240077.10	2290197.27
1122	240070.84	2290193.49
1123	240064.54	2290194.74
1124	240058.95	2290201.00
1125	240057.65	2290219.17
1126	240050.80	2290239.82
1127	240043.25	2290251.10
1128	240028.85	2290264.24
1129	240020.70	2290271.76
1130	240011.25	2290276.38
1131	239887.56	2290142.41
1132	239689.50	2290041.10
1133	239169.95	2289784.42
1134	238727.41	2289583.51
1135	238596.00	2289338.67
1136	238611.80	2289198.49
1137	238703.95	2289003.35
1138	238858.80	2288920.93
1139	238284.76	2288186.18
1140	238046.61	2288120.00
1141	237748.71	2288055.45
1142	237517.82	2288086.15

Номер точки	X	Y
1143	237212.66	2287990.92
1144	237003.57	2287933.63
1145	236824.35	2287739.09
1146	236369.84	2287752.06
1147	236109.08	2287735.12
1148	235288.86	2287726.32
1149	234733.43	2287743.32
1150	234735.04	2287932.23
1151	234655.93	2288012.14
1152	234310.40	2287907.24
1153	234191.73	2287859.61
1154	234009.28	2287870.93
1155	233735.60	2287749.07
1156	233310.15	2287558.59
1157	233177.00	2287497.82
1158	233245.51	2287372.58
1159	233300.88	2287258.29
1160	233295.98	2287212.49
1161	233287.26	2287051.44
1162	233403.68	2287039.01
1163	233700.31	2286773.24
1164	233549.19	2286642.15
1165	233458.55	2286514.82
1166	233383.79	2286430.74
1167	233335.53	2286291.58
1168	233249.59	2286218.63
1169	233138.05	2286196.31
1170	233109.27	2286074.29
1171	233498.83	2285812.43
1172	234183.12	2285950.99
1173	234466.99	2285670.20
1174	234555.74	2285691.51
1175	234726.23	2285692.62
1176	235153.71	2285822.78
1177	235275.63	2285973.66
1178	235380.67	2286085.43
1179	235419.79	2286283.26
1180	235466.05	2286462.33
1181	235494.67	2286598.93
1182	235613.26	2286589.36
1183	235708.32	2286546.81
1184	236200.97	2286505.70
1185	236297.49	2286391.51
1186	236330.30	2286286.85
1187	236542.99	2285939.45
1188	236537.28	2285737.78
1189	236619.20	2285616.09
1190	236703.37	2285563.15
1191	236801.68	2285484.34
1192	237474.45	2285311.46
1193	237464.45	2284323.02
1194	237398.30	2284331.00
1195	237316.40	2284341.01
1196	237264.43	2284343.00
1197	237210.50	2284340.99

Номер точки	X	Y
1198	237154.55	2284344.98
1199	237028.68	2284368.96
1200	236830.90	2284410.87
1201	236768.95	2284422.87
1202	236719.00	2284442.82
1203	236685.05	2284452.82
1204	236661.05	2284454.82
1205	236645.10	2284450.82
1206	236613.14	2284442.85
1207	236593.15	2284420.88
1208	236585.15	2284386.92
1209	236585.15	2284335.00
1210	236597.15	2284283.09
1211	236623.10	2284241.14
1212	236627.10	2284229.16
1213	236623.10	2284213.21
1214	236603.10	2284185.25
1215	236587.15	2284175.26
1216	236565.12	2284169.28
1217	236691.05	2283809.86
1218	237476.20	2283721.97
1219	237838.17	2283355.05
УТ 121 (1220)	238004.70	2282796.77
1221	238887.60	2281989.50
1222	239611.20	2281244.50
1223	240261.00	2281260.20
1224	240450.20	2281172.30
1225	240942.20	2281479.50
1226	241710.40	2280950.90
1227	242285.20	2280850.20
1228	242429.50	2280977.15
1229	242140.70	2281239.80
1230	242190.50	2281521.40
1231	242169.20	2281734.20
1232	242414.40	2282200.45
1233	242878.20	2282359.50
1234	244415.50	2283982.50
1235	244431.15	2283958.40
1236	245410.80	2284102.20
1237	246040.15	2285271.60
1238	246018.75	2285398.60
1239	245971.25	2285719.40
1240	247509.50	2286299.50
1241	247404.67	2286796.55
1242	247317.24	2287120.60
1243	247309.77	2287153.04
1244	247301.95	2287171.78
1245	247297.90	2287186.52
1246	247287.71	2287215.56
1247	247330.55	2287231.70
1248	247506.01	2287317.77
1249	247665.75	2287478.34
1250	247816.39	2287675.33
1251	247830.04	2287844.17
1252	247798.59	2288107.37

Номер точки	X	Y
1253	247825.08	2288190.14
1254	247874.74	2288244.76
1255	248043.58	2288314.29
1256	248193.39	2288403.67
1257	248388.72	2288637.08
1258	248781.86	2289113.81
1259	248806.26	2289197.65
1260	248802.14	2289305.83
1261	248734.27	2289671.66
1262	248676.33	2289842.16
1263	248589.43	2289992.80
1264	248408.99	2290308.97
1265	248404.03	2290436.43
1266	248471.90	2290651.62
1267	248557.98	2290803.91
1268	248601.01	2290841.93
1269	248753.30	2290855.22
1270	248840.21	2290775.77
1271	248809.58	2290667.34
1272	248764.89	2290576.30
1273	248782.27	2290488.56
1274	248918.83	2290397.52
1275	249094.30	2290370.21
1276	249176.65	2290382.62
1277	249229.62	2290438.90
1278	249249.49	2290602.78
1279	249314.46	2290726.11
1280	249494.06	2290772.45
1281	249642.22	2290759.21
1282	249723.33	2290764.18
1283	249789.96	2290862.67
1284	249813.13	2290974.41
1285	249795.75	2291051.38
1286	249739.88	2291156.49
1287	249626.49	2291204.50
1288	249582.62	2291264.09
1289	249574.35	2291389.07
1290	249619.04	2291534.74
1291	249691.88	2291554.60
1292	249736.57	2291550.46
1293	249777.13	2291537.22
1294	249874.79	2291471.83
1295	249974.53	2291389.89
1296	250031.63	2291244.23
1297	250089.16	2291035.65
1298	250159.51	2290893.29
1299	250222.41	2290868.46
1300	250295.25	2290866.83
1301	250500.51	2290891.64
1302	250740.53	2290853.57
1303	250896.13	2290818.80
1304	250978.90	2290865.15
1305	251416.74	2291235.12
1306	251527.64	2291477.63
1307	251757.32	2291655.58

Номер точки	X	Y
1308	251848.37	2291778.93
1309	251853.75	2291904.70
1310	251788.36	2292070.24
1311	251774.70	2292172.87
1312	251791.26	2292220.87
1313	251840.92	2292280.47
1314	251907.13	2292308.61
1315	251983.28	2292293.71
1316	252061.08	2292237.43
1317	252218.33	2291977.54
1318	252347.45	2291833.52
1319	252435.18	2291805.38
1320	252552.71	2291828.56
1321	252691.76	2291942.78
1322	252845.71	2292015.61
1323	252993.03	2291990.78
1324	253032.63	2291892.65
1325	253042.98	2291794.37
1326	253100.51	2291717.11
1327	253190.62	2291696.10
1328	253279.17	2291736.74
1329	253391.13	2291875.67
1330	253456.24	2292018.59
1331	253744.65	2292260.68
1332	253817.65	2292361.14
1333	253877.16	2292441.28
1334	254001.13	2292448.71
1335	254284.08	2292252.47
1336	254438.62	2292188.84
1337	254575.77	2292248.37
1338	254681.93	2292356.54
1339	255548.34	2292176.19
1340	256519.42	2291874.37
1341	257034.72	2291557.68
1342	257502.11	2290796.58
1343	258440.92	2289661.27
1344	258550.79	2289777.30
1345	258744.62	2289693.39
1346	258969.38	2289377.47
1347	259151.88	2289368.74
1348	259175.41	2289232.82
1349	259332.41	2289074.61
1350	259398.51	2289118.49
1351	259289.68	2289389.76
1352	259331.21	2289483.35
1353	259337.74	2289597.48
1354	259264.11	2289707.38
1355	263132.30	2290366.24
1356	263079.14	2290306.75
1357	263170.58	2290216.40
1358	263421.22	2290231.31
1359	263595.14	2290146.72
1360	264307.61	2290327.48
1361	264361.84	2290108.97
1362	264388.45	2290060.01

Номер точки	X	Y
1363	264522.55	2290123.88
1364	264503.81	2290079.13
1365	264571.62	2290069.86
1366	264625.48	2289981.56
1367	264659.07	2289888.62
1368	264707.61	2289889.53
1369	264724.91	2289850.46
1370	264752.50	2289857.87
1371	265008.82	2288713.37
1372	265024.12	2288662.15
1373	264206.81	2288291.31
1374	264111.42	2288116.17
1375	263437.17	2287482.82
1376	262009.91	2287989.14
1377	261801.14	2287757.32
1378	261655.30	2287436.92
1379	261640.01	2287089.52
1380	262210.28	2286955.38
1381	262517.77	2286662.35
1382	262761.45	2286466.13
1383	263313.78	2286163.63
1384	264000.51	2286649.84
1385	265245.24	2286389.26
1386	266904.85	2285759.84
1387	268486.22	2284981.81
1388	268520.84	2285076.24
1389	268579.24	2285229.29
1390	268669.55	2285467.50
1391	268692.39	2285526.01
1392	268769.87	2285538.79
1393	268832.16	2285554.19
1394	268865.79	2285575.43
1395	268879.65	2285602.54
1396	268963.68	2285694.25
1397	269021.28	2285788.53
1398	269114.69	2285957.11
1399	269194.46	2286072.83
1400	269260.58	2286148.46
1401	269291.66	2286197.58
1402	269342.95	2286277.30
1403	269392.64	2286402.62
1404	269406.57	2286455.61
1405	269426.65	2286493.83
1406	269458.40	2286540.21
1407	269487.41	2286586.60
1408	269505.33	2286610.04
1409	269514.91	2286617.94
1410	269517.65	2286631.18
1411	269660.94	2286716.28
1412	269901.26	2287313.61
1413	269846.34	2287344.33
1414	269249.96	2287588.24
1415	269241.72	2287591.26
1416	268999.55	2287684.78
1417	268986.53	2287756.17

Номер точки	X	Y
1418	269585.20	2287781.73
1419	269602.22	2287784.03
1420	269618.82	2287783.69
1421	269920.68	2287785.26
1422	269928.15	2287785.34
1423	270112.91	2287791.96
1424	270535.10	2287810.42
1425	270809.95	2287817.08
1426	270846.31	2287816.23
1427	271183.70	2287832.37
1428	271199.49	2287921.78
1429	271222.56	2288188.17
1430	271220.35	2288197.23
1431	271232.66	2288319.63
1432	271353.15	2288581.95
1433	271400.73	2288691.55
1434	271478.16	2288884.10
1435	270854.26	2289256.17
1436	270077.21	2291381.00
1437	272338.71	2291297.59
1438	272373.67	2291374.84
1439	272445.27	2291609.07
1440	272437.82	2291899.58
1441	272468.66	2291910.95
1442	272681.98	2291943.45
1443	272820.20	2291929.38
1444	272983.75	2291911.40
1445	273410.20	2292150.49
1446	273457.65	2292177.27
1447	273573.65	2292208.93
1448	273761.23	2292255.65
1449	274210.34	2292194.16
1450	274347.65	2292057.36
1451	274474.60	2291934.15
1452	274541.70	2291868.55
1453	274549.49	2291860.92
1454	274639.69	2291772.72
1455	274686.85	2291719.72
1456	274874.45	2291911.96
1457	274974.44	2291949.79
1458	275170.40	2291968.46
1459	275208.93	2291976.86
1460	275521.09	2292138.91
1461	275728.53	2292287.94
1462	275695.15	2292412.26
1463	276071.96	2292599.62
1464	276111.89	2292536.42
1465	276135.18	2292499.57
1466	276509.13	2292636.31
1467	276718.38	2292757.57
1468	276982.78	2292821.44
1469	277082.51	2292830.71
1470	277430.28	2292863.05
1471	277442.78	2292864.43
1472	277335.06	2293312.77

Номер точки	X	Y
1473	277219.93	2293399.58
1474	277002.66	2293563.37
1475	276955.62	2293677.97
1476	276931.94	2293848.38
1477	276915.16	2294095.58
1478	276979.21	2294187.27
1479	277003.29	2294223.14
1480	277037.18	2294289.90
1481	277040.40	2294413.86
1482	277032.95	2294519.81
1483	277031.75	2294529.20
1484	277022.35	2294602.43
1485	277015.47	2294650.11
1486	277008.59	2294697.78
1487	276993.75	2294856.71
1488	277003.30	2294995.50
1489	276995.87	2295073.90
1490	277000.10	2295130.05
1491	277012.85	2295176.67
1492	277040.39	2295255.07
1493	277050.28	2295297.10
1494	277070.07	2295381.15
1495	277104.00	2295483.93
1496	277162.30	2295654.50
1497	277176.07	2295732.90
1498	277271.44	2295811.30
1499	277393.35	2295906.67
1500	277543.35	2296039.21
1501	277607.11	2296106.22
1502	277658.50	2296124.96
1503	277699.43	2296355.16
1504	277806.74	2296840.14
1505	277915.58	2297167.07
1506	277991.73	2297387.23
1507	278022.35	2297489.86
1508	278510.05	2297726.86
1509	279145.62	2298018.00
1510	279657.95	2298255.71
1511	280003.29	2298422.31
1512	279874.02	2298777.28
1513	279980.00	2298995.63
1514	280162.25	2299369.26
1515	280421.72	2299553.36
1516	280600.40	2299669.48
1517	280685.71	2299491.52
1518	280853.68	2299097.54
1519	280896.30	2298838.64
1520	280756.21	2298516.62
1521	280692.04	2298313.97
1522	280796.42	2297919.41
1523	280886.67	2297655.67
1524	281125.26	2297447.37
1525	281525.79	2297248.31
1526	281594.81	2297217.08
1527	281911.64	2297246.79

Номер точки	X	Y
1528	282283.99	2297314.40
1529	282470.19	2297391.16
1530	282262.86	2298254.42
1531	282524.93	2298966.03
1532	283410.44	2300162.21
1533	283668.30	2300931.03
1534	283588.30	2301474.45
1535	283124.72	2301983.36
1536	282337.53	2302676.25
1537	281586.93	2303216.39
1538	280862.30	2303518.23
1539	280172.18	2303486.54
1540	279601.91	2303044.34
1541	279136.68	2302572.60
1542	278616.08	2302291.79
1543	278145.76	2302210.50
1544	277721.66	2301985.92
1545	277210.91	2301724.04
1546	276721.57	2301661.92
1547	276014.68	2301839.89
1548	275260.62	2302075.34
1549	274701.46	2302604.20
1550	274142.01	2303113.97
1551	273496.43	2303624.54
1552	272995.94	2304257.56
1553	272979.41	2304486.24
1554	273133.77	2304589.53
1555	273362.21	2304454.13
1556	273580.47	2304271.21
1557	273640.85	2304518.23
1558	273298.95	2304787.95
1559	273158.48	2305074.93
1560	273236.87	2305226.49
1561	273486.62	2305281.36
1562	273673.31	2305689.01
1563	273841.67	2305938.66
1564	273875.85	2305950.28
1565	273996.73	2305986.08
1566	274189.16	2306079.61
1567	274173.85	2306403.22
1568	274132.47	2306562.14
1569	274090.26	2306639.94
1570	274062.94	2306701.18
1571	274146.54	2306735.12
1572	274210.27	2306723.53
1573	274242.55	2306719.39
1574	274315.17	2306714.43
1575	274398.15	2306679.66
1576	274400.22	2306732.64
1577	274597.41	2306716.50
1578	274742.04	2306980.94
1579	274822.30	2307134.05
1580	274966.76	2307399.74
1581	274711.42	2307560.30
1582	274668.38	2307645.55

Номер точки	X	Y
1583	274550.03	2307696.87
1584	274481.74	2307763.08
1585	274336.07	2307800.33
1586	274205.30	2307864.89
1587	274126.67	2307901.30
1588	274002.52	2307867.37
1589	273888.30	2307871.51
1590	273853.96	2307850.82
1591	273673.94	2308144.64
1592	273614.35	2308546.88
1593	273464.54	2309026.10
1594	273718.22	2309388.62
1595	274323.66	2309633.61
1596	274525.61	2309860.39
1597	274700.96	2309960.77
1598	274883.13	2310130.25
1599	277300.37	2309694.03
1600	277530.04	2309803.28
1601	277630.19	2309810.73
1602	277782.07	2308886.64
1603	277888.63	2308279.55
1604	277964.36	2307828.47
1605	277991.68	2307665.44
1606	278390.20	2307909.58
1607	278812.72	2308171.95
1608	279623.21	2308673.25
1609	279629.40	2308707.10
1610	279751.51	2309318.27
1611	279803.03	2309643.13
1612	279727.59	2309646.70
1613	278086.13	2309784.84
1614	278046.23	2309791.54
1615	277872.35	2309812.56
1616	277861.44	2309915.30
1617	277835.25	2310180.29
1618	277801.73	2310403.76
1619	277721.44	2310906.98
1620	277815.46	2311216.23
1621	277818.38	2311226.06
1622	277881.35	2311753.50
1623	277880.18	2312164.94
1624	277871.53	2312253.62
1625	277856.63	2312588.44
1626	277855.31	2313109.74
1627	277855.19	2313156.00
1628	278048.68	2313232.73
1629	278487.76	2313426.40
1630	278588.32	2314270.62
1631	278604.87	2314470.92
1632	278678.82	2315219.79
1633	278875.55	2315737.91
1634	279011.81	2316070.76
1635	279154.89	2316251.03
1636	279208.55	2316274.52
1637	279221.82	2316279.27

Номер точки	X	Y
1638	279293.51	2316305.82
1639	279553.04	2316404.38
1640	279574.46	2316411.48
1641	279602.93	2316420.94
1642	279619.98	2316426.60
1643	279727.74	2316460.33
1644	280171.39	2316617.65
1645	280264.87	2316642.78
1646	280305.46	2316653.68
1647	280399.78	2316683.46
1648	281212.34	2316865.28
1649	281684.27	2316984.22
1650	281877.28	2317028.42
1651	282621.09	2317182.80
1652	283169.99	2316286.21
1653	283365.15	2316185.78
1654	283489.13	2316074.76
1655	283613.07	2316043.08
1656	283647.15	2315964.96
1657	284508.30	2315803.09
1658	284600.91	2315295.74
1659	284607.11	2315261.80
1660	284709.58	2314700.25
1661	284753.06	2314719.14
1662	284802.92	2314740.80
1663	286246.41	2315367.01
1664	286251.29	2315369.11
1665	286291.10	2315386.26
1666	286902.53	2315802.34
1667	286907.30	2315804.47
1668	287043.88	2315865.42
1669	287055.80	2315870.74
1670	287493.22	2316065.99
1671	287837.48	2316101.13
1672	288362.52	2316137.01
1673	288759.33	2316154.25
1674	288966.82	2316171.27
1675	289083.39	2316186.29
1676	289428.42	2316204.80
1677	289442.88	2316204.79
1678	289500.88	2316208.83
1679	289713.05	2316723.83
1680	289734.47	2316781.42
1681	289818.33	2317036.88
1682	289861.65	2317173.92
1683	289895.68	2317242.93
1684	289912.60	2317283.08
1685	289941.85	2317374.13
1686	289954.49	2317455.77
1687	289994.97	2317598.91
1688	290032.63	2317790.73
1689	290052.24	2317849.87
1690	290065.20	2317877.95
1691	290081.27	2317888.32
1692	290558.35	2318099.94

Номер точки	X	Y
1693	290567.21	2318103.05
1694	290576.27	2318106.22
1695	290806.30	2318215.77
1696	290964.57	2318330.33
1697	291094.03	2318429.75
1698	290959.25	2318965.95
1699	290921.83	2319209.83
1700	290775.52	2320179.89
1701	290770.15	2320239.37
1702	290761.39	2320264.92
1703	290728.45	2320471.68
1704	291110.35	2320614.13
1705	290847.74	2320960.88
1706	290833.77	2320979.33
1707	291193.91	2321212.27
1708	291236.47	2321230.90
1709	291332.88	2321283.90
1710	291453.16	2321380.03
1711	291845.59	2321598.16
1712	291869.70	2321613.59
1713	291922.20	2321654.40
1714	292267.80	2321894.28
1715	292374.06	2321775.24
1716	292577.04	2321394.05
1717	292952.56	2320858.30
1718	293319.18	2320314.69
1719	293190.80	2320132.28
1720	293594.12	2320069.71
1721	293673.54	2320473.99
1722	293375.14	2321068.87
1723	293601.82	2321692.14
1724	293536.37	2321806.21
1725	293950.68	2322049.47
1726	294727.45	2322218.81
1727	294893.46	2322296.10
1728	294959.88	2322413.54
1729	295080.20	2322519.42
1730	295188.49	2322612.76
1731	295220.36	2322717.97
1732	295224.53	2322730.31
1733	295297.52	2322983.80
1734	295354.08	2323161.82
1735	295593.82	2323198.49
1736	296025.94	2323040.13
1737	296124.12	2322913.60
1738	296300.51	2322852.49
1739	296270.19	2322654.42
1740	296458.26	2322654.66
1741	296584.60	2322451.08
1742	296754.97	2322565.62
1743	296886.85	2322720.60
1744	296937.87	2322776.45
1745	297042.06	2322882.80
1746	297181.64	2322937.18
1747	297326.27	2323130.66

Номер точки	X	Y
1748	297280.06	2323276.97
1749	297259.25	2323533.11
1750	297384.99	2323534.31
1751	297677.13	2323642.03
1752	297776.59	2323723.41
1753	297920.30	2323817.50
1754	297910.35	2323851.28
1755	297988.31	2323862.04
1756	298001.51	2323870.68
1757	298069.42	2323948.24
1758	298215.78	2323947.40
1759	298528.11	2324099.63
1760	298681.70	2324188.87
1761	298709.53	2324627.85
1762	298724.77	2324990.21
1763	298711.34	2325020.38
1764	298682.40	2325085.33
1765	298654.96	2325146.95
1766	298725.02	2325301.12
1767	298669.47	2325522.65
1768	298634.18	2325680.19
1769	298604.79	2325869.41
1770	298631.83	2326048.06
1771	298661.19	2326215.08
1772	298768.06	2326281.33
УТ 74 (1773)	299100.62	2326453.33
1774	299026.13	2326953.56
1775	298871.05	2326920.19
1776	298776.74	2327047.81
1777	298747.31	2327087.62
1778	298731.77	2327111.81
1779	298735.89	2327127.10
1780	298732.65	2327135.92
1781	298731.27	2327137.64
1782	298731.41	2327139.27
1783	298720.04	2327170.15
1784	298711.70	2327202.00
1785	298722.39	2327249.62
1786	298744.56	2327271.57
1787	298771.14	2327316.77
1788	298780.61	2327336.95
1789	298777.10	2327348.00
1790	298757.69	2327362.59
1791	298735.55	2327366.43
1792	298708.93	2327360.13
1793	298684.11	2327355.54
1794	298673.37	2327358.85
1795	298667.72	2327373.40
1796	298670.23	2327404.24
1797	298673.55	2327414.94
1798	298666.85	2327418.12
1799	298650.24	2327418.85
1800	298638.99	2327410.16
1801	298630.03	2327401.42
1802	298626.26	2327380.95

Номер точки	X	Y
1803	298608.91	2327376.58
1804	298595.49	2327397.21
1805	298566.49	2327440.27
1806	298538.08	2327458.68
1807	298497.44	2327458.71
1808	298487.73	2327460.31
1809	298476.69	2327457.39
1810	298477.82	2327461.90
1811	298477.55	2327461.93
1812	298471.96	2327478.21
1813	298489.45	2327508.41
1814	298497.85	2327542.02
1815	298486.10	2327570.22
1816	298464.89	2327598.44
1817	298461.35	2327612.64
1818	298457.59	2327620.26
1819	298458.82	2327622.84
1820	298456.70	2327631.37
1821	298464.90	2327660.73
1822	298475.50	2327679.54
1823	298491.95	2327679.53
1824	298514.30	2327666.60
1825	298528.40	2327665.42
1826	298540.20	2327678.38
1827	298546.05	2327712.45
1828	298537.80	2327741.82
1829	298514.17	2327761.81
1830	298497.58	2327768.80
1831	298476.69	2327771.21
1832	298444.95	2327772.39
1833	298431.99	2327785.33
1834	298427.30	2327807.66
1835	298433.24	2327840.53
1836	298467.34	2327851.68
1837	298487.34	2327864.03
1838	298493.79	2327876.37
1839	298486.74	2327891.65
1840	298459.09	2327924.57
1841	298456.19	2327932.79
1842	298459.69	2327939.85
1843	298486.15	2327956.29
1844	298495.55	2327972.75
1845	298487.90	2327979.22
1846	298440.90	2327991.57
1847	298425.56	2327996.26
1848	298381.50	2328047.98
1849	298382.12	2328057.98
1850	298385.03	2328059.11
1851	298380.52	2328067.36
1852	298389.91	2328085.86
1853	298386.07	2328102.62
1854	298383.72	2328104.74
1855	298368.59	2328102.64
1856	298348.60	2328109.11
1857	298335.05	2328121.46

Номер точки	X	Y
1858	298326.85	2328142.62
1859	298323.89	2328186.10
1860	298321.54	2328219.02
1861	298314.50	2328252.52
1862	298300.94	2328259.57
1863	298276.24	2328258.98
1864	298255.10	2328258.99
1865	298242.19	2328268.98
1866	298240.39	2328287.20
1867	298246.90	2328304.83
1868	298266.12	2328337.47
1869	298267.12	2328339.74
1870	298267.82	2328340.35
1871	298278.04	2328357.70
1872	298289.68	2328359.31
1873	298290.34	2328359.88
1874	298307.32	2328368.87
1875	298313.05	2328373.09
1876	298343.30	2328434.71
1877	298355.05	2328438.82
1878	298373.29	2328430.00
1879	298396.80	2328399.46
1880	298410.30	2328394.15
1881	298422.10	2328395.93
1882	298427.36	2328404.90
1883	298427.17	2328407.87
1884	298424.44	2328414.72
1885	298394.45	2328441.76
1886	298362.69	2328466.45
1887	298338.00	2328484.08
1888	298336.87	2328502.88
1889	298345.64	2328519.92
1890	298351.55	2328539.31
1891	298349.19	2328556.96
1892	298337.40	2328574.00
1893	298321.54	2328576.93
1894	298296.25	2328577.52
1895	298292.14	2328569.29
1896	298284.48	2328549.31
1897	298269.80	2328549.32
1898	298255.69	2328560.47
1899	298242.19	2328589.29
1900	298232.12	2328620.46
1901	298235.70	2328635.13
1902	298246.07	2328646.09
1903	298249.45	2328653.68
1904	298254.15	2328654.65
1905	298255.69	2328656.28
1906	298273.35	2328663.33
1907	298289.20	2328660.99
1908	298320.98	2328644.55
1909	298331.44	2328649.81
1910	298332.15	2328655.70
1911	298309.80	2328691.55
1912	298289.83	2328717.42

Номер точки	X	Y
1913	298279.20	2328753.86
1914	298290.42	2328765.60
1915	298305.90	2328756.56
1916	298322.07	2328748.40
1917	298331.82	2328746.30
1918	298335.41	2328745.90
1919	298348.00	2328756.19
1920	298343.90	2328773.83
1921	298327.44	2328832.59
1922	298269.80	2328867.86
1923	298247.44	2328875.50
1924	298244.54	2328886.11
1925	298251.60	2328894.90
1926	298275.87	2328897.53
1927	298277.95	2328898.08
1928	298306.02	2328911.13
1929	298307.41	2328910.98
1930	298319.79	2328916.65
1931	298353.29	2328913.71
1932	298361.49	2328919.00
1933	298362.70	2328927.23
1934	298333.32	2328936.04
1935	298261.00	2328956.03
1936	298255.70	2328961.90
1937	298259.24	2328974.23
1938	298268.04	2328979.03
1939	298270.77	2328982.55
1940	298273.68	2328982.12
1941	298274.35	2328982.48
1942	298301.40	2328981.00
1943	298305.27	2328982.00
1944	298310.96	2328984.78
1945	298316.70	2328984.95
1946	298334.34	2328989.51
1947	298386.92	2328981.06
1948	298395.84	2328980.14
1949	298403.90	2328982.20
1950	298410.00	2328985.52
1951	298411.94	2328994.80
1952	298396.94	2329014.23
1953	298386.36	2329025.67
1954	298387.24	2329034.77
1955	298428.09	2329076.51
1956	298424.00	2329100.89
1957	298406.04	2329124.40
1958	298391.05	2329139.68
1959	298391.04	2329152.31
1960	298396.83	2329160.98
1961	298397.10	2329170.53
1962	298396.05	2329174.95
1963	298372.84	2329203.75
1964	298373.70	2329209.32
1965	298385.80	2329214.03
1966	298395.84	2329212.77
1967	298405.80	2329215.96

Номер точки	X	Y
1968	298409.39	2329238.70
1969	298401.34	2329249.87
1970	298377.85	2329278.09
1971	298338.12	2329301.32
1972	298326.69	2329323.05
1973	298312.84	2329346.56
1974	298309.05	2329358.30
1975	298314.35	2329366.25
1976	298336.09	2329380.95
1977	298347.85	2329394.47
1978	298348.15	2329407.70
1979	298337.55	2329418.56
1980	298324.90	2329417.39
1981	298305.24	2329411.21
1982	298289.65	2329411.52
1983	298279.05	2329418.57
1984	298271.96	2329435.60
1985	298276.93	2329460.59
1986	298293.51	2329478.70
1987	298295.14	2329482.25
1988	298296.40	2329495.27
1989	298290.55	2329518.18
1990	298278.49	2329542.28
1991	298259.65	2329552.55
1992	298234.40	2329554.62
1993	298219.12	2329545.82
1994	298207.65	2329538.17
1995	298195.60	2329540.23
1996	298183.55	2329548.46
1997	298182.64	2329561.97
1998	298192.35	2329582.82
1999	298193.50	2329584.18
2000	298194.46	2329590.50
2001	298203.89	2329596.57
2002	298207.65	2329601.05
2003	298231.62	2329616.44
2004	298239.13	2329626.35
2005	298240.25	2329631.62
2006	298225.29	2329668.93
2007	298217.95	2329673.34
2008	298202.94	2329672.16
2009	298166.50	2329656.88
2010	298136.20	2329649.24
2011	298096.53	2329650.71
2012	298080.35	2329661.57
2013	298075.95	2329677.44
2014	298082.70	2329692.15
2015	298104.32	2329700.60
2016	298112.07	2329708.66
2017	298133.00	2329720.35
2018	298142.09	2329732.98
2019	298149.47	2329759.74
2020	298155.30	2329794.71
2021	298151.82	2329804.70
2022	298144.15	2329805.88

Номер точки	X	Y
2023	298117.69	2329799.11
2024	298102.72	2329798.81
2025	298095.32	2329802.93
2026	298091.85	2329817.04
2027	298095.32	2329834.40
2028	298104.76	2329839.67
2029	298155.60	2329857.28
2030	298161.49	2329864.00
2031	298160.05	2329871.71
2032	298151.20	2329881.10
2033	298140.65	2329881.69
2034	298130.34	2329877.20
2035	298108.89	2329860.82
2036	298092.40	2329859.94
2037	298074.80	2329864.63
2038	298054.19	2329876.98
2039	298043.34	2329890.20
2040	298035.10	2329911.08
2041	298038.60	2329924.00
2042	298055.66	2329929.87
2043	298068.90	2329933.41
2044	298076.84	2329938.98
2045	298080.65	2329949.27
2046	298079.49	2329958.07
2047	298067.75	2329967.78
2048	298051.60	2329973.36
2049	298039.25	2329973.34
2050	298023.49	2329959.32
2051	298020.69	2329959.13
2052	298015.15	2329952.20
2053	298001.28	2329948.96
2054	297988.94	2329951.34
2055	297978.65	2329959.85
2056	297978.10	2329970.45
2057	297984.85	2329977.47
2058	298031.92	2330000.02
2059	298048.81	2330013.98
2060	298053.38	2330019.49
2061	298071.54	2330051.53
2062	298070.75	2330053.77
2063	298056.35	2330068.95
2064	298028.59	2330075.33
2065	298028.03	2330075.86
2066	298018.05	2330076.21
2067	298010.39	2330079.73
2068	298006.03	2330090.02
2069	298010.70	2330103.53
2070	298020.09	2330111.17
2071	298020.03	2330112.99
2072	298014.02	2330121.78
2073	298007.53	2330125.86
2074	297993.94	2330125.87
2075	297971.05	2330141.45
2076	297956.65	2330145.85
2077	297952.80	2330154.38

Номер точки	X	Y
2078	297958.09	2330171.71
2079	297953.10	2330183.17
2080	297935.15	2330201.10
2081	297923.39	2330212.57
2082	297917.27	2330230.22
2083	297904.15	2330236.84
2084	297887.24	2330232.54
2085	297880.19	2330236.08
2086	297875.50	2330248.99
2087	297881.35	2330265.76
2088	297891.94	2330274.57
2089	297891.95	2330285.15
2090	297885.79	2330300.73
2091	297885.80	2330311.60
2092	297891.94	2330323.34
2093	297894.22	2330333.33
2094	297893.75	2330347.17
2095	297898.39	2330353.31
2096	297906.65	2330353.32
2097	297915.75	2330346.27
2098	297915.94	2330344.18
2099	297917.33	2330344.21
2100	297924.80	2330318.65
2101	297927.95	2330314.69
2102	297929.00	2330314.24
2103	297935.75	2330315.11
2104	297943.70	2330319.25
2105	297955.74	2330336.86
2106	297967.50	2330357.73
2107	297967.20	2330367.43
2108	297957.19	2330380.06
2109	297938.69	2330387.40
2110	297827.60	2330409.10
2111	297817.00	2330417.18
2112	297811.98	2330431.41
2113	297817.00	2330441.77
2114	297839.95	2330467.35
2115	297840.24	2330479.97
2116	297831.40	2330489.10
2117	297817.68	2330494.12
2118	297806.89	2330488.72
2119	297790.24	2330474.59
2120	297784.07	2330471.58
2121	297782.59	2330469.97
2122	297769.69	2330460.89
2123	297752.05	2330459.40
2124	297739.10	2330464.40
2125	297730.30	2330479.39
2126	297720.60	2330509.95
2127	297712.94	2330520.23
2128	297703.24	2330520.24
2129	297698.29	2330518.14
2130	297688.32	2330500.22
2131	297677.04	2330477.83
2132	297675.61	2330477.71

Номер точки	X	Y
2133	297674.15	2330473.52
2134	297664.45	2330469.39
2135	297652.09	2330472.05
2136	297646.24	2330481.74
2137	297643.00	2330495.85
2138	297641.25	2330522.58
2139	297633.91	2330542.58
2140	297622.15	2330561.67
2141	297606.99	2330578.78
2142	297588.89	2330588.70
2143	297578.63	2330589.29
2144	297557.25	2330586.50
2145	297560.20	2331062.20
2146	297536.10	2331373.80
2147	297527.08	2331468.08
2148	297479.35	2332035.86
2149	297454.16	2332400.54
2150	297428.02	2332769.27
2151	297417.70	2332926.63
2152	297293.22	2333180.01
2153	297230.11	2333307.05
2154	297324.01	2333398.55
2155	297374.15	2333466.79
2156	297380.39	2333503.67
2157	297464.20	2333625.95
2158	297326.28	2333674.40
2159	297240.51	2333697.30
2160	297225.20	2333709.17
2161	297140.88	2333774.53
2162	297102.02	2333795.67
2163	297089.13	2333806.25
2164	297083.42	2333810.94
2165	297015.42	2333866.79
2166	297175.24	2334025.18
2167	297848.39	2334694.52
2168	297882.48	2334742.29
2169	297547.34	2335212.93
2170	297002.50	2335773.06
2171	296929.06	2335809.08
2172	296780.94	2335883.07
2173	296620.39	2335877.84
2174	296356.96	2336007.39
2175	295953.13	2336198.06
2176	295832.74	2336255.13
2177	295718.56	2336313.22
2178	295557.30	2336361.64
2179	295198.58	2336639.06
2180	294878.24	2336576.65
2181	294682.84	2336646.45
2182	294564.75	2336629.65
2183	294349.63	2336362.21
2184	294237.20	2336231.16
2185	294217.14	2336248.36
2186	293956.92	2335954.02
2187	293813.84	2336200.22

Номер точки	X	Y
2188	293485.10	2336727.35
2189	293284.02	2337049.32
2190	293197.65	2337123.47
2191	293027.00	2337459.95
2192	292917.96	2337623.69
2193	292898.27	2337713.76
2194	292817.96	2337872.15
2195	292739.96	2337876.80
2196	292660.29	2337867.36
2197	292296.18	2337824.14
2198	292024.51	2337847.44
2199	292232.55	2337289.75
2200	292188.98	2337090.64
2201	292025.61	2336853.18
2202	291792.84	2336817.63
2203	291612.22	2336801.80
2204	291393.51	2336794.43
2205	291322.14	2336793.03
2206	291087.40	2336791.26
2207	290981.10	2336845.75
2208	290972.62	2336897.50
2209	290844.31	2337043.30

Номер точки	X	Y
2210	290316.12	2337636.64
2211	290138.27	2337895.30
2212	289737.86	2338697.39
2213	289135.60	2339941.63
2214	288773.28	2340466.11
2215	288140.44	2341011.58
2216	287984.42	2341093.67
2217	287368.91	2341366.76
2218	287185.86	2341447.98
2219	286940.29	2341568.23
2220	286776.26	2341623.31
2221	286582.83	2341795.84
2222	286136.14	2341950.18
2223	285730.00	2342228.38
2224	285502.23	2342440.15
2225	285449.60	2342466.10
2226	285349.32	2342582.33
2227	285083.09	2342829.87
2228	284075.24	2343717.07
2229	283405.80	2344280.97
УТ 116 (1)	282422.84	2345299.86

Площадь муниципального образования Тверской области Конаковский муниципальный округ составляет 209585.52 га.».