

ТВЕРСКАЯ ОБЛАСТЬ

ЗАКОН

О преобразовании муниципальных образований, входящих в состав территории муниципального образования Тверской области Зубцовский муниципальный район, путем объединения поселений и создании вновь образованного муниципального образования с наделением его статусом муниципального округа и внесении изменений в отдельные законы Тверской области

Принят Законодательным Собранием
Тверской области «___» _____ 2022 года

Статья 1

1. Преобразовать муниципальные образования Тверской области, входящие в состав территории муниципального образования Тверской области Зубцовский муниципальный район: городского поселения – город Зубцов Зубцовского муниципального района Тверской области, Вазузского сельского поселения Зубцовского района Тверской области, Зубцовского сельского поселения Зубцовского района Тверской области, Дорожаевского сельского поселения Зубцовского района Тверской области, Княжьегорского сельского поселения Зубцовского района Тверской области, Погорельского сельского поселения Зубцовского района Тверской области, Столипинского сельского поселения Зубцовского района Тверской области, Ульяновского сельского поселения Зубцовского района Тверской области, путем объединения, не влекущего изменения границ иных муниципальных образований, во вновь образованное муниципальное образование, наделив его статусом муниципальный округ, с наименованием Зубцовский муниципальный округ Тверской области (далее также - вновь образованное муниципальное образование, вновь образованное муниципальное образование Зубцовский муниципальный округ, Зубцовский муниципальный округ).

2. Преобразование осуществляется по инициативе Собрания депутатов Зубцовского района Тверской области, поддержанной Советами депутатов городского поселения – город Зубцов, Вазузского сельского поселения, Дорожаевского сельского поселения, Зубцовского сельского поселения, Княжьегорского сельского поселения, Погорельского сельского поселения, Столипинского сельского поселения, Ульяновского сельского поселения Зубцовского муниципального района Тверской области, и с согласия населения муниципального образования Тверской области Зубцовский

муниципальный район (далее также - Зубцовский район, муниципальный район), городского поселения – город Зубцов, Вазузского сельского поселения, Дорожаевского сельского поселения, Зубцовского сельского поселения, Княжьегорского сельского поселения, Погорельского сельского поселения, Столипинского сельского поселения, Ульяновского сельского поселения Зубцовского муниципального района Тверской области, выраженного представительными органами муниципального района и каждого из поселений, указанных в настоящей части.

3. Муниципальные образования Тверской области, входящие в состав территории муниципального образования Тверской области Зубцовский муниципальный район: городское поселение – город Зубцов, Вазузское сельское поселение, Дорожаевское сельское поселение, Зубцовское сельское поселение, Княжьегорское сельское поселение, Погорельское сельское поселение, Столипинское сельское поселение, Ульяновское сельское поселение, а также муниципальное образование Тверской области Зубцовский муниципальный район утрачивают статус муниципальных образований со дня создания вновь образованного муниципального образования.

Днем создания вновь образованного муниципального образования является день вступления в силу настоящего закона.

4. Преобразование муниципальных образований, указанных в части 1 настоящей статьи, не влечет за собой изменения категорий территориальных единиц Тверской области, предусмотренных статьей 6 закона Тверской области от 17.04.2006 № 34-ЗО «Об административно-территориальном устройстве Тверской области» для населенных пунктов, входящих в состав территории Зубцовского муниципального округа.

Статья 2

1. До формирования органов местного самоуправления вновь образованного муниципального образования Зубцовский муниципальный округ полномочия по решению вопросов местного значения на соответствующих территориях в соответствии со статьей 16 Федерального закона от 06.10.2003 № 131-ФЗ «Об общих принципах организации местного самоуправления в Российской Федерации» (далее - Федеральный закон) осуществляют органы местного самоуправления Зубцовского района, городского поселения – город Зубцов, Вазузского сельского поселения, Дорожаевского сельского поселения, Зубцовского сельского поселения, Княжьегорского сельского поселения, Погорельского сельского поселения, Столипинского сельского поселения, Ульяновского сельского поселения.

2. Муниципальные правовые акты, принятые органами местного самоуправления Зубцовского района, а также поселений, которые на день создания вновь образованного муниципального образования Зубцовский муниципальный округ осуществляли полномочия по решению вопросов

местного значения на соответствующих территориях, действуют в части, не противоречащей федеральным законам и иным нормативным правовым актам Российской Федерации, Уставу Тверской области, законам и иным нормативным правовым актам Тверской области, а также муниципальным правовым актам органов местного самоуправления вновь образованного муниципального образования.

3. Органы местного самоуправления вновь образованного муниципального образования Зубцовский муниципальный округ в соответствии со своей компетенцией являются правопреемниками органов местного самоуправления Зубцовского района, городского поселения – город Зубцов, Вазузского сельского поселения, Дорожаевского сельского поселения, Зубцовского сельского поселения, Княжьегорского сельского поселения, Погорельского сельского поселения, Столипинского сельского поселения, Ульяновского сельского поселения, которые на день создания вновь образованного муниципального образования осуществляли полномочия по решению вопросов местного значения на соответствующей территории, в отношениях с органами государственной власти Российской Федерации, органами государственной власти субъектов Российской Федерации, органами местного самоуправления, физическими и юридическими лицами. Вопросы правопреемства подлежат урегулированию муниципальными правовыми актами вновь образованного муниципального образования Зубцовский муниципальный округ.

4. До урегулирования муниципальными правовыми актами вновь образованного муниципального образования Зубцовский муниципальный округ вопросов правопреемства в отношении органов местных администраций, муниципальных учреждений, предприятий и организаций, ранее созданных органами местного самоуправления Зубцовского района, городского поселения – город Зубцов, Вазузского сельского поселения, Дорожаевского сельского поселения, Зубцовского сельского поселения, Княжьегорского сельского поселения, Погорельского сельского поселения, Столипинского сельского поселения, Ульяновского сельского поселения, которые на день создания вновь образованного муниципального образования Зубцовский муниципальный округ осуществляли полномочия по решению вопросов местного значения на соответствующей территории, или с их участием, соответствующие органы местных администраций, муниципальные учреждения, предприятия и организации продолжают осуществлять свою деятельность с сохранением их прежней организационно-правовой формы.

Статья 3

Границы Зубцовского муниципального округа совпадают с границами Зубцовского района.

Статья 4

1. Представительным органом Зубцовского муниципального округа является Дума Зубцовского муниципального округа.

2. Установить численность депутатов Думы Зубцовского муниципального округа первого созыва в количестве 16 депутатов.

3. Дума Зубцовского муниципального округа первого созыва избирается на муниципальных выборах на основе всеобщего равного и прямого избирательного права при тайном голосовании.

Выборы депутатов Думы Зубцовского муниципального округа проводятся по мажоритарной избирательной системе относительного большинства.

4. Схема избирательных округов для проведения выборов депутатов Думы Зубцовского муниципального округа определяется в соответствии с требованиями законодательства организующей выборы избирательной комиссией и утверждается ею не позднее чем через 5 дней со дня официального опубликования решения о назначении выборов.

Статья 5

Установить срок полномочий депутатов Думы Зубцовского муниципального округа - 5 лет.

Статья 6

Первый глава вновь образованного муниципального образования Зубцовский муниципальный округ избирается Думой Зубцовского муниципального округа из числа кандидатов, представленных конкурсной комиссией по результатам конкурса, и возглавляет местную администрацию.

Статья 7

Установить срок полномочий первого главы вновь образованного муниципального образования Зубцовский муниципальный округ - 5 лет.

Статья 8

1. Полномочия первого главы вновь образованного муниципального образования Зубцовский муниципальный округ начинаются со дня вступления его в должность. Днем вступления главы вновь образованного муниципального образования Зубцовский муниципальный округ в должность является день принятия Думой Зубцовского муниципального округа решения о его избрании.

2. Глава вновь образованного муниципального образования Зубцовский

муниципальный округ в пределах полномочий, установленных частью 2 статьи 36 Федерального закона:

1) представляет вновь образованное муниципальное образование в отношениях с органами местного самоуправления других муниципальных образований, органами государственной власти, гражданами и организациями, без доверенности действует от имени вновь образованного муниципального образования;

2) подписывает и обнародует в порядке, установленном Уставом муниципального образования Зубцовский муниципальный округ, нормативные правовые акты, принятые Думой Зубцовского муниципального округа;

3) издает в пределах своих полномочий правовые акты;

4) вправе требовать созыва внеочередного заседания Думы Зубцовского муниципального округа;

5) обеспечивает осуществление органами местного самоуправления полномочий по решению вопросов местного значения и отдельных государственных полномочий, переданных органам местного самоуправления федеральными законами и законами Тверской области.

Статья 9

Материально-техническое обеспечение проведения выборов в Думу Зубцовского муниципального округа осуществляется за счет средств областного бюджета Тверской области в соответствии с федеральным законодательством, в том числе путем предоставления межбюджетных трансфертов.

Порядок предоставления межбюджетных трансфертов устанавливается Правительством Тверской области.

Статья 10

Внести в закон Тверской области от 18.01.2005 № 4-ЗО «Об установлении границ муниципальных образований Тверской области и наделении их статусом городских округов, муниципальных округов, муниципальных районов» (с изменениями, внесенными законами Тверской области от 18.09.2006 № 88-ЗО, от 24.07.2012 № 65-ЗО, от 24.12.2014 № 111-ЗО, от 30.12.2014 № 126-ЗО, от 01.04.2015 № 26-ЗО, от 18.11.2015 № 103-ЗО, от 07.12.2015 № 117-ЗО, от 17.04.2017 № 27-ЗО, от 18.07.2017 № 40-ЗО, от 07.04.2018 № 16-ЗО, от 07.04.2018 № 17-ЗО, от 02.04.2019 № 13-ЗО, от 17.05.2019 № 23-ЗО, от 13.06.2019 № 33-ЗО, от 20.06.2019 № 36-ЗО, от 06.11.2019 № 69-ЗО, от 18.12.2019 № 86-ЗО, от 18.12.2019 № 87-ЗО, от 23.04.2020 № 19-ЗО, от 23.04.2020 № 20-ЗО, от 23.04.2020 № 21-ЗО, от 23.04.2020 № 22-ЗО, от 23.04.2020 № 23-ЗО, от 05.04.2021 № 17-ЗО, от 05.04.2021 № 18-ЗО, от 05.04.2021 № 19-ЗО, от 05.04.2021 № 20-ЗО)

следующие изменения:

- 1) часть 2 статьи 1 дополнить пунктом 16 следующего содержания:
«16) Зубцовский муниципальный округ Тверской области (далее – Зубцовский муниципальный округ), с административным центром город Зубцов (приложения 5³⁹ и 5⁴⁰).»;
- 2) пункт 6 статьи 2 признать утратившим силу;
- 3) дополнить приложением 5³⁹ согласно приложению 1 к настоящему закону;
- 4) дополнить приложением 5⁴⁰ согласно приложению 2 к настоящему закону;
- 5) в приложении 32 слова «Зубцовский район» заменить словами «Зубцовский муниципальный округ»;
- 6) в приложении 37 слова «Зубцовский район» заменить словами «Зубцовский муниципальный округ»;
- 7) приложение 14 признать утратившим силу.

Статья 11

Внести в статью 20 закона Тверской области от 17.04.2006 № 34-ЗО «Об административно-территориальном устройстве Тверской области» (с изменениями, внесенными законами Тверской области от 20.07.2012 № 64-ЗО, от 07.12.2012 111-ЗО, от 07.12.2015 № 117-ЗО, от 17.04.2017 № 27-ЗО, от 07.04.2018 № 17-ЗО, от 02.04.2019 № 13-ЗО, от 17.05.2019 № 23-ЗО, от 13.06.2019 № 33-ЗО, от 18.12.2019 № 87-ЗО, от 23.04.2020 № 23-ЗО, от 05.04.2021 № 17-ЗО, от 05.04.2021 № 18-ЗО, от 05.04.2021 № 19-ЗО, от 05.04.2021 № 20-ЗО) следующие изменения:

в пункте 4 части 3 слово «Зубцов,» исключить;

часть 3¹ изложить в следующей редакции:

«3¹. Объекты административно-территориального устройства город Андреаполь и иные населенные пункты, входящие в состав территории муниципального образования Тверской области Андреапольский муниципальный округ, город Белый и иные населенные пункты, входящие в состав территории муниципального образования Тверской области Бельский муниципальный округ, город Весьегонск и иные населенные пункты, входящие в состав территории муниципального образования Тверской области Весьегонский муниципальный округ, город Вышний Волочек и иные населенные пункты, входящие в состав территории муниципального образования Тверской области Вышневолоцкий городской округ, город Западная Двина и иные населенные пункты, входящие в состав территории муниципального образования Тверской области Западнодвинский муниципальный округ, город Зубцов и иные населенные пункты, входящие в состав территории муниципального образования Тверской области Зубцовский муниципальный округ, город Кашин и иные населенные пункты, входящие в состав территории муниципального образования Тверской

области Кашинский городской округ, поселок городского типа Кесова Гора и иные населенные пункты, входящие в состав территории муниципального образования Тверской области Кесовогорский муниципальный округ, город Красный Холм и иные населенные пункты, входящие в состав территории муниципального образования Тверской области Краснохолмский муниципальный округ, село Лесное и иные населенные пункты, входящие в состав территории муниципального образования Тверской области Лесной муниципальный округ, город Лихославль и иные населенные пункты, входящие в состав территории муниципального образования Тверской области Лихославльский муниципальный округ, поселок городского типа Молоково и иные населенные пункты, входящие в состав территории муниципального образования Тверской области Молоковский муниципальный округ, город Нелидово и иные населенные пункты, входящие в состав территории муниципального образования Тверской области Нелидовский городской округ, поселок городского типа Оленино и иные населенные пункты, входящие в состав территории муниципального образования Тверской области Оленинский муниципальный округ, город Осташков и иные населенные пункты, входящие в состав территории муниципального образования Тверской области Осташковский городской округ, поселок городского типа Пено и иные населенные пункты, входящие в состав территории муниципального образования Тверской области Пеновский муниципальный округ, поселок городского типа Рамешки и иные населенные пункты, входящие в состав территории муниципального образования Тверской области Рамешковский муниципальный округ, поселок городского типа Сандово и иные населенные пункты, входящие в состав территории муниципального образования Тверской области Сандовский муниципальный округ, поселок городского типа Селижарово и иные населенные пункты, входящие в состав территории муниципального образования Тверской области Селижаровский муниципальный округ, поселок городского типа Спирово и иные населенные пункты, входящие в состав территории муниципального образования Тверской области Спировский муниципальный округ, город Удомля и иные населенные пункты, входящие в состав территории муниципального образования Тверской области Удомельский городской округ, в соответствии с законом Тверской области от 18.01.2005 № 4-ЗО «Об установлении границ муниципальных образований Тверской области и наделении их статусом городских округов, муниципальных округов, муниципальных районов» соответствуют категории административно-территориальной единицы «округ».

Объекты административно-территориального устройства город Андреаполь, город Белый, город Весьегонск, город Вышний Волочек, город Западная Двина, город Зубцов, город Кашин, город Красный Холм, город Лихославль, город Нелидово, город Осташков и город Удомля соответствуют категории территориальной единицы «город» (город окружного значения).».

Статья 12

Внести в пункт 16 статьи 2 закона Тверской области от 10.12.2018 № 60-ЗО «О создании и упразднении судебных участков и установлении количества мировых судей Тверской области» (с изменениями, внесенными законами Тверской области от 22.04.2019 № 15-ЗО, от 31.05.2019 № 26-ЗО, от 13.06.2019 № 33-ЗО, от 18.12.2019 № 86-ЗО, от 18.12.2019 № 87-ЗО, от 23.04.2020 № 19-ЗО, от 23.04.2020 № 20-ЗО, от 23.04.2020 № 21-ЗО, от 23.04.2020 № 22-ЗО, от 23.04.2020 № 23-ЗО, от 05.04.2021 № 17-ЗО, от 05.04.2021 № 18-ЗО, от 05.04.2021 № 19-ЗО, от 05.04.2021 № 20-ЗО) изменение, заменив слова «Зубцовского района» словами «Зубцовского муниципального округа».

Статья 13

Внести в часть 1 статьи 2 закона Тверской области от 06.11.2019 № 69-ЗО «О внесении изменений в закон Тверской области «Об установлении границ муниципальных образований Тверской области и наделении их статусом городских округов, муниципальных округов, муниципальных районов» (с изменениями, внесенными законами Тверской области от 18.12.2019 № 86-ЗО, от 18.12.2019 № 87-ЗО, от 23.04.2020 № 19-ЗО, от 23.04.2020 № 20-ЗО, от 23.04.2020 № 21-ЗО, от 23.04.2020 № 22-ЗО, от 23.04.2020 № 23-ЗО, от 05.04.2021 № 17-ЗО, от 05.04.2021 № 18-ЗО, от 05.04.2021 № 19-ЗО, от 05.04.2021 № 20-ЗО) следующие изменения:

- 1) пункт 2 дополнить абзацем следующего содержания:
«Зубцовский муниципальный округ;»;
- 2) абзац седьмой пункта 3 признать утратившим силу.

Статья 14

Признать утратившими силу:

закон Тверской области от 28.02.2005 № 25-ЗО «Об установлении границ муниципальных образований, входящих в состав территории муниципального образования Тверской области «Зубцовский район», и наделении их статусом городского, сельского поселения»;

закон Тверской области от 09.03.2011 № 7-ЗО «О внесении изменений в приложение № 1 к Закону Тверской области «Об установлении границ муниципальных образований, входящих в состав территории муниципального образования Тверской области «Зубцовский район», и наделении их статусом городского, сельского поселения».

Статья 15

1. Со дня начала осуществления полномочий органами местного

самоуправления вновь образованного муниципального образования Зубцовский муниципальный округ данные органы местного самоуправления осуществляют бюджетные полномочия, связанные с исполнением решений о местных бюджетах преобразованных муниципальных образований, входящих в состав территории муниципального образования Зубцовский муниципальный район, включительно по 31.12.2022 года отдельно по каждому преобразованному муниципальному образованию.

2. При формировании соответствующих бюджетов на 2023 год и на плановый период 2024 и 2025 годов в межбюджетных отношениях в Тверской области бюджет вновь образованного муниципального образования учитывается как бюджет Зубцовского муниципального округа.

3. Составление проекта бюджета Зубцовского муниципального округа на 2023 год и на плановый период 2024 и 2025 годов до формирования администрации Зубцовского муниципального округа осуществляется администрацией Зубцовского района.

Статья 16

1. Настоящий закон вступает в силу по истечении 10 дней со дня его официального опубликования, за исключением статей 4 - 9 настоящего закона.

2. Статьи 4 - 9 настоящего закона вступают в силу по истечении одного месяца со дня вступления в силу настоящего закона в случае отсутствия инициативы жителей вновь образованного муниципального образования Зубцовский муниципальный округ о проведении местного референдума по вопросу определения структуры органов местного самоуправления указанного муниципального образования.

Губернатор Тверской области

И.М. Руденя

Приложение 1

к закону Тверской области «О преобразовании муниципальных образований, входящих в состав территории муниципального образования Тверской области Зубцовский муниципальный район, путем объединения поселений и создании вновь образованного муниципального образования с наделением его статусом муниципального округа и внесении изменений в отдельные законы Тверской области»

«Приложение 5³⁹

к закону Тверской области от 18.01.2005 № 4-ЗО
«Об установлении границ муниципальных образований Тверской области и наделении их статусом городских округов, муниципальных округов, муниципальных районов»

ПЕРЕЧЕНЬ
населенных пунктов Зубцовского муниципального округа

Наименование муниципального округа (численность населения)	Административный центр Зубцовского муниципального округа	Населенные пункты в составе Зубцовского муниципального округа
Зубцовский муниципальный округ (15439)	г. Зубцов	1. дер. Аболешево 2. дер. Абрамково 3. дер. Абутьково 4. дер. Акулино 5. дер. Аладино 6. дер. Александровка 7. дер. Александровка 8. дер. Алексино 9. дер. Аннино 10. дер. Аннино 11. дер. Аннино 12. дер. Аполево 13. ж.-д. разъезд Аристово 14. дер. Асужново 15. дер. Бабилово 16. дер. Балашково 17. ж.-д. разъезд Бартенево 18. дер. Батаково 19. дер. Батино 20. дер. Безгачево

		21. дер. Безумово
		22. дер. Белавино
		23. дер. Белоглазово
		24. дер. Бельково
		25. дер. Белянки
		26. дер. Березниково
		27. дер. Берниково
		28. дер. Бесикино
		29. дер. Благинино
		30. дер. Боброво
		31. дер. Богуслово
		32. дер. Болотово
		33. дер. Болотово
		34. дер. Болсуново
		35. дер. Большое Кобяково
		36. дер. Большое Пищалино
		37. дер. Борки
		38. дер. Борки
		39. дер. Борщево
		40. дер. Ботино
		41. дер. Брычево
		42. дер. Бубново
		43. дер. Бuevo
		44. дер. Букино
		45. дер. Быково
		46. дер. Варюшино
		47. дер. Васильевское
		48. дер. Вахново
		49. дер. Вашутино
		50. дер. Веригино
		51. дер. Вершино
		52. дер. Власьево
		53. дер. Волосово
		54. дер. Воскресенское
		55. дер. Воскресенское
		56. дер. Выгодово
		57. дер. Высокино
		58. дер. Гармоново
		59. дер. Глебово
		60. дер. Гнездилово
		61. дер. Головино
		62. дер. Головково
		63. дер. Горлово
		64. дер. Горшково

		65. дер. Гостовня
		66. дер. Григорово
		67. дер. Губинка
		68. дер. Гусево
		69. дер. Давыдково
		70. дер. Дальнее
		71. дер. Денежное
		72. дер. Денисово
		73. дер. Дерибино
		74. дер. Дмитрово
		75. дер. Добрынино
		76. дер. Дорожаево
		77. дер. Дорофеево
		78. дер. Дубакино
		79. дер. Дубровка
		80. дер. Дурнево
		81. дер. Жданово
		82. дер. Желнино
		83. дер. Желудово
		84. дер. Житново
		85. дер. Жуково
		86. дер. Заборово
		87. дер. Запруднево
		88. дер. Зеленьково
		89. дер. Землероб
		90. дер. Зеновское
		91. дер. Золотилово
		92. дер. Золотилово
		93. дер. Зубово
		94. дер. Зуево
		95. дер. Ивановское
		96. дер. Иванцево
		97. дер. Иваньково
		98. дер. Ивашково
		99. дер. Игнатово
		100. дер. Игубново
		101. дер. Исаково
		102. дер. Истратово
		103. дер. Казаркино
		104. дер. Калачево
		105. дер. Калачево
		106. дер. Карабаново
		107. дер. Карамзино
		108. дер. Карамзино

		109. дер. Каргашино
		110. дер. Карпово
		111. дер. Кашенцево
		112. дер. Кашенцево
		113. с. Князьи Горы
		114. дер. Ковригино
		115. дер. Ковшово
		116. дер. Козлово
		117. дер. Колесниково
		118. дер. Колчеватики
		119. дер. Кондраково
		120. дер. Коньково
		121. дер. Коптево
		122. дер. Копылово
		123. дер. Коровкино
		124. дер. Коротнево
		125. дер. Корчмидово
		126. дер. Коршиково
		127. дер. Коршиково
		128. дер. Костино
		129. дер. Костино
		130. дер. Коськово
		131. дер. Коськово
		132. дер. Кошелево
		133. дер. Красново
		134. дер. Красный Сад
		135. дер. Красный Холм
		136. дер. Крюково
		137. дер. Кузьминка
		138. дер. Кузьминово
		139. дер. Кулотино
		140. дер. Кульшево
		141. разъезд Курково
		142. дер. Курьково
		143. дер. Кучино
		144. дер. Леоново
		145. дер. Лесково
		146. дер. Лещихино
		147. дер. Логвино
		148. дер. Логово
		149. дер. Лужки
		150. дер. Луковниково
		151. дер. Лукьяново
		152. дер. Лунево

		153. дер. Лучково
		154. дер. Люшино
		155. дер. Максимково
		156. дер. Малое Кобяково
		157. дер. Малое Коробино
		158. дер. Малое Пищалино
		159. дер. Марково
		160. дер. Маслова Гора
		161. дер. Матюгино
		162. дер. Матюково
		163. дер. Машутино
		164. дер. Мерейкино
		165. дер. Митино
		166. дер. Михальки
		167. дер. Мишино
		168. дер. Мозгово
		169. дер. Мозжарино
		170. дер. Молозвино
		171. дер. Мотилово
		172. дер. Мякотино
		173. дер. Мякшево
		174. дер. Мямлино
		175. дер. Назаркино
		176. дер. Нарядово
		177. дер. Нефедьево
		178. дер. Никифоровское
		179. дер. Николо-Пустынь
		180. дер. Никольское
		181. дер. Новое
		182. дер. Новое
		183. дер. Новое Карганово
		184. дер. Новое Устиново
		185. дер. Новоселово
		186. дер. Носово
		187. ж.-д. разъезд Обовражье
		188. дер. Ожибоково
		189. дер. Озерецкое
		190. дер. Озерянки
		191. дер. Орловка
		192. дер. Ошурково
		193. дер. Панюково
		194. дер. Паршино
		195. дер. Пашутино
		196. дер. Пестово

		197. дер. Петровское
		198. дер. Печеры
		199. дер. Пищалино
		200. дер. Плюснинское
		201. с. Погорелое Городище
		202. дер. Поддубное
		203. дер. Покров
		204. дер. Полухтино
		205. дер. Попайлово
		206. дер. Порожки
		207. дер. Почурино
		208. дер. Праслово
		209. дер. Приволжье
		210. дер. Пыльниково
		211. дер. Раково
		212. дер. Ревякино
		213. дер. Ровное
		214. дер. Ромушково
		215. дер. Русаково
		216. дер. Рыльцево
		217. дер. Рябинки
		218. дер. Саблино
		219. дер. Салино
		220. дер. Саурово
		221. дер. Селиванцево
		222. дер. Селяево
		223. дер. Семеновское
		224. дер. Серговское
		225. дер. Сидоровка
		226. дер. Сеницыно
		227. дер. Слабцово
		228. дер. Сновидово
		229. дер. Сосунково
		230. дер. Старое
		231. дер. Старое Карганово
		232. дер. Старое Устиново
		233. дер. Старые Горки
		234. дер. Стеклятино
		235. дер. Столипино
		236. дер. Столипино
		237. дер. Стрелки
		238. дер. Стрельниково
		239. дер. Ступино
		240. дер. Тимонино

		241. дер. Троицкое 242. дер. Тростино 243. дер. Тупицыно 244. дер. Ульяново 245. дер. Устье 246. дер. Федоровское 247. дер. Фомино-Городище 248. дер. Харькино 249. н.п. Хлебоприемное Предприятие 250. с. Хлопово Городище 251. дер. Хорошая 252. дер. Черенково 253. дер. Черкуново 254. дер. Черниково 255. дер. Чибичкино 256. дер. Чичаково 257. дер. Чунегово 258. дер. Шапино 259. дер. Шарлаево 260. дер. Шевцово 261. дер. Шепелево 262. дер. Ширкино 263. дер. Шишкино 264. дер. Шоша 265. дер. Щеколдино 266. дер. Юрино 267. дер. Юркино 268. дер. Юркино 269. дер. Юрьевское 270. дер. Ягодино 271. дер. Яйково 272. дер. Якутино
--	--	--

Приложение 2

к закону Тверской области «О преобразовании муниципальных образований, входящих в состав территории муниципального образования Тверской области Зубцовский муниципальный район, путем объединения поселений и создании вновь образованного муниципального образования с наделением его статусом муниципального округа и внесении изменений в отдельные законы Тверской области»

«Приложение 5⁴⁰

к закону Тверской области от 18.01.2005 № 4-ЗО
«Об установлении границ муниципальных образований
Тверской области и наделении их статусом городских округов,
муниципальных округов, муниципальных районов»

1. Описание границ

Описание границы между муниципальными образованиями Тверской области Зубцовский муниципальный округ и Старицкий район от узловой точки № 109 до узловой точки № 123

Граница между муниципальными образованиями Тверской области Зубцовский муниципальный округ и Старицкий район начинается от узловой точки № 109, расположенной на стыке границ муниципальных образований Тверской области Зубцовский муниципальный округ, Старицкий район и Ржевский муниципальный округ, с географическими координатами (далее также – координаты) 56°18'05" северной широты и 34°49'32" восточной долготы.

От этой узловой точки граница проходит далее на юго-восток до точки № 327 с координатами 56°17'49" северной широты и 34°50'57" восточной долготы, далее на северо-восток до точки № 331 с координатами 56°18'23" северной широты и 34°51'57" восточной долготы, далее на юго-восток до точки № 357 с координатами 56°17'59" северной широты и 34°52'52" восточной долготы, далее на северо-восток до точки № 375 с координатами 56°18'22" северной широты и 34°53'45" восточной долготы, далее на юго-восток до точки № 388 с координатами 56°17'44" северной широты и 34°54'04" восточной долготы, далее на северо-восток до точки № 399 с координатами 56°18'02" северной широты и 34°55'09" восточной долготы, далее на юго-восток до точки № 405 с координатами 56°17'52" северной широты и 34°56'36" восточной долготы, далее на юго-восток до точки № 410 с координатами 56°17'12" северной широты и 34°57'00" восточной долготы, далее на юго-восток до точки № 416 с координатами 56°16'51" северной широты и 34°58'14" восточной долготы, далее на северо-восток до точки № 426 с координатами 56°17'52" северной широты и 34°58'19" восточной долготы, далее на северо-восток до точки № 627 с координатами 56°20'28"

северной широты и 35°04'55" восточной долготы, далее на восток до точки № 640 с координатами 56°20'31" северной широты и 35°08'03" восточной долготы, далее на юго-запад до точки № 650 с координатами 56°19'30" северной широты и 35°07'24" восточной долготы, далее на юго-восток до точки № 654 с координатами 56°19'09" северной широты и 35°07'57" восточной долготы, далее на юго-запад до точки № 673 с координатами 56°18'16" северной широты и 35°07'14" восточной долготы, далее на северо-восток до точки № 787 с координатами 56°18'35" северной широты и 35°09'22" восточной долготы, далее на юг до точки № 883 с координатами 56°17'38" северной широты и 35°09'18" восточной долготы, далее на северо-восток до точки № 909 с координатами 56°18'49" северной широты и 35°11'17" восточной долготы, далее на северо-восток до точки № 930 с координатами 56°19'24" северной широты и 35°13'24" восточной долготы, далее на северо-восток до точки № 955 с координатами 56°19'55" северной широты и 35°13'28" восточной долготы, далее на северо-восток до точки № 961 с координатами 56°20'24" северной широты и 35°14'32" восточной долготы, далее на юго-восток до точки № 987 с координатами 56°19'03" северной широты и 35°16'02" восточной долготы, далее на юго-восток до точки № 1040 с координатами 56°18'35" северной широты и 35°19'47" восточной долготы, далее на северо-восток до точки № 1048 с координатами 56°19'58" северной широты и 35°21'54" восточной долготы, далее на юго-восток до точки № 1057 с координатами 56°19'03" северной широты и 35°23'41" восточной долготы, далее на северо-восток до точки № 1080 с координатами 56°19'13" северной широты и 35°27'19" восточной долготы, далее на юго-восток до точки № 1087 с координатами 56°18'44" северной широты и 35°27'50" восточной долготы, далее на северо-восток до точки № 1091 с координатами 56°19'01" северной широты и 35°28'39" восточной долготы, далее на юго-восток до узловой точки № 123 с координатами 56°18'42" северной широты и 35°28'49" восточной долготы, находящейся на стыке границ муниципальных образований Тверской области Зубцовский муниципальный округ, Старицкий район и Московской области.

**Описание границы между муниципальным образованием
Тверской области Зубцовский муниципальный округ и Московской
областью от узловой точки № 123 до узловой точки № 125**

Граница между муниципальным образованием Тверской области Зубцовский муниципальный округ и Московской областью начинается от узловой точки № 123, расположенной на стыке границ муниципальных образований Тверской области Зубцовский муниципальный округ, Старицкий район и Московской области, с географическими координатами 57°12'05" северной широты и 33°38'33" восточной долготы.

От этой узловой точки граница проходит далее на юго-запад до точки № 1095 с координатами 56°18'34" северной широты и 35°28'10" восточной

долготы, далее на юго-восток до точки № 1110 с координатами 56°17'14" северной широты и 35°29'33" восточной долготы, далее на юго-запад до точки № 1115 с координатами 56°16'59" северной широты и 35°28'30" восточной долготы, далее на юго-восток до точки № 1152 с координатами 56°15'33" северной широты и 35°30'15" восточной долготы, далее на юго-запад до точки № 1215 с координатами 56°14'23" северной широты и 35°26'24" восточной долготы, далее на северо-запад до точки № 1270 с координатами 56°14'53" северной широты и 35°24'35" восточной долготы, далее на юго-запад до точки № 1288 с координатами 56°14'05" северной широты и 35°23'34" восточной долготы, далее на юго-запад до точки № 1417 с координатами 56°13'40" северной широты и 35°19'06" восточной долготы, далее на юго-восток до точки № 1429 с координатами 56°12'28" северной широты и 35°19'35" восточной долготы, далее на северо-восток до точки № 1430 с координатами 56°12'32" северной широты и 35°20'08" восточной долготы, далее на юго-восток до точки № 1438 с координатами 56°11'49" северной широты и 35°21'52" восточной долготы, далее на юго-запад до точки № 1446 с координатами 56°11'03" северной широты и 35°21'02" восточной долготы, далее на юго-восток до точки № 1449 с координатами 56°10'33" северной широты и 35°21'48" восточной долготы, далее на юго-запад до точки № 1477 с координатами 56°08'27" северной широты и 35°17'39" восточной долготы, далее на юго-восток до точки № 1479 с координатами 56°07'52" северной широты и 35°18'46" восточной долготы, далее на юго-запад до точки № 1480 с координатами 56°07'31" северной широты и 35°17'14" восточной долготы, далее на юго-восток до точки № 1501 с координатами 56°06'11" северной широты и 35°17'27" восточной долготы, далее на юго-восток до точки № 1542 с координатами 56°05'40" северной широты и 35°20'28" восточной долготы, далее на юго-запад до точки № 1555 с координатами 56°05'01" северной широты и 35°19'09" восточной долготы, далее на юго-восток до точки № 1559 с координатами 56°04'42" северной широты и 35°19'32" восточной долготы, далее на юго-запад до точки № 1608 с координатами 56°03'31" северной широты и 35°18'21" восточной долготы, далее на северо-запад до точки № 1615 с координатами 56°03'46" северной широты и 35°17'26" восточной долготы, далее на юго-запад до точки № 1629 с координатами 56°02'21" северной широты и 35°16'07" восточной долготы, далее на северо-запад до точки № 1746 с координатами 56°02'43" северной широты и 35°14'24" восточной долготы, далее на юг до точки № 1792 с координатами 56°01'47" северной широты и 35°14'23" восточной долготы, далее на юго-запад до точки № 1936 с координатами 56°00'39" северной широты и 35°13'05" восточной долготы, далее на северо-запад до точки № 2079 с координатами 56°00'41" северной широты и 35°11'53" восточной долготы, далее на юго-запад до точки № 2146 с координатами 55°59'31" северной широты и 35°10'32" восточной долготы, далее на юго-запад до точки № 2158 с координатами 55°58'48" северной широты и 35°10'15" восточной долготы, далее на юго-запад до точки № 2174

с координатами 55°58'40" северной широты и 35°09'19" восточной долготы, далее на юго-запад до узловой точки № 125 с координатами 55°57'27" северной широты и 35°08'56" восточной долготы, находящейся на стыке границ муниципального образования Тверской области Зубцовский муниципальный округ, Московской области и Смоленской области.

**Описание границы между муниципальным образованием
Тверской области Зубцовский муниципальный округ и Смоленской
областью от узловой точки № 125 до узловой точки № 127**

Граница между муниципальным образованием Тверской области Зубцовский муниципальный округ и Смоленской областью начинается от узловой точки № 125, находящейся на стыке границ муниципального образования Тверской области Зубцовский муниципальный округ, Смоленской области и Московской области, с географическими координатами 57°04'23" северной широты и 33°42'46" восточной долготы.

От этой узловой точки граница проходит далее на юго-запад до точки № 2205 с координатами 55°57'07" северной широты и 35°06'28" восточной долготы, далее на северо-запад до точки № 2224 с координатами 55°59'26" северной широты и 35°04'02" восточной долготы, далее на юго-запад до точки № 2251 с координатами 55°58'08" северной широты и 34°57'31" восточной долготы, далее на северо-запад до точки № 2262 с координатами 55°59'17" северной широты и 34°56'06" восточной долготы, далее на юго-запад до точки № 2269 с координатами 55°57'52" северной широты и 34°54'47" восточной долготы, далее на северо-запад до точки № 2277 с координатами 55°58'21" северной широты и 34°51'44" восточной долготы, далее на юго-запад до точки № 2348 с координатами 55°57'18" северной широты и 34°51'16" восточной долготы, далее на северо-запад до точки № 2351 с координатами 55°57'59" северной широты и 34°48'58" восточной долготы, далее на северо-восток до точки № 2352 с координатами 55°58'46" северной широты и 34°49'48" восточной долготы, далее на юго-запад до точки № 2364 с координатами 55°57'39" северной широты и 34°46'53" восточной долготы, далее на северо-запад до точки № 2376 с координатами 55°58'39" северной широты и 34°44'49" восточной долготы, далее на юго-запад до точки № 2525 с координатами 55°56'10" северной широты и 34°41'16" восточной долготы, далее на юго-восток до точки № 2529 с координатами 55°55'33" северной широты и 34°41'55" восточной долготы, далее на юго-запад до точки № 2535 с координатами 55°54'59" северной широты и 34°40'28" восточной долготы, далее на северо-запад до точки № 2542 с координатами 55°55'10" северной широты и 34°39'34" восточной долготы, далее на юго-запад до точки № 2551 с координатами 55°54'30" северной широты и 34°36'39" восточной долготы, далее на северо-запад до точки № 2557 с координатами 55°55'15" северной широты и 34°36'11" восточной долготы, далее на юго-восток до точки № 2560 с координатами

55°55'09" северной широты и 34°37'09" восточной долготы, далее на северо-восток до точки № 2570 с координатами 55°55'32" северной широты и 34°37'15" восточной долготы, далее на северо-запад до точки № 2571 с координатами 55°56'33" северной широты и 34°35'56" восточной долготы, далее на юго-запад до точки № 2583 с координатами 55°55'52" северной широты и 34°32'27" восточной долготы, далее на северо-запад до точки № 2592 с координатами 55°57'56" северной широты и 34°29'41" восточной долготы, далее на юго-запад до точки № 2596 с координатами 55°57'45" северной широты и 34°28'28" восточной долготы, далее на северо-запад до точки № 2600 с координатами 55°58'54" северной широты и 34°27'46" восточной долготы, далее на северо-запад до узловой точки № 127 с координатами 56°01'23" северной широты и 34°22'33" восточной долготы, находящейся на стыке границ муниципальных образований Тверской области Зубцовский муниципальный округ, Ржевский муниципальный округ и Смоленской области.

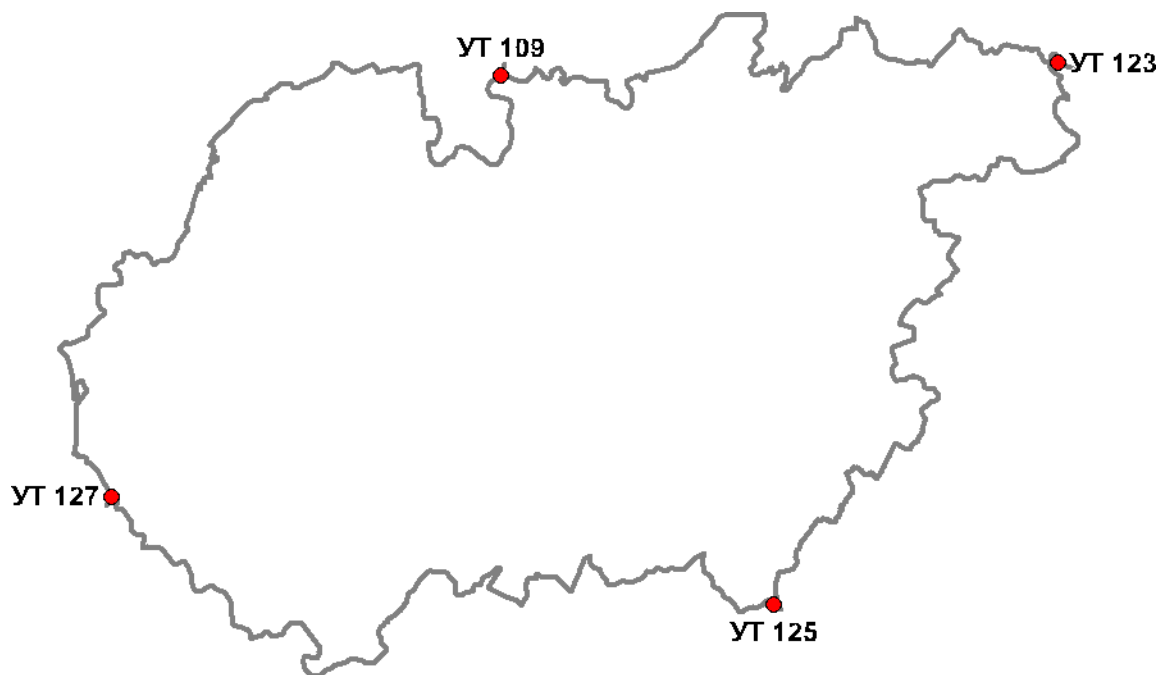
**Описание границы между муниципальными образованиями
Тверской области Зубцовский муниципальный округ и Ржевский
муниципальный округ от узловой точки № 127 до узловой точки № 109**

Граница между муниципальными образованиями Тверской области Зубцовский муниципальный округ и Ржевский муниципальный округ начинается от узловой точки № 127, находящейся на стыке границ муниципальных образований Тверской области Зубцовский муниципальный округ, Ржевский муниципальный округ и Смоленской области, с географическими координатами 56°52'13" северной широты и 32°57'41" восточной долготы.

От этой узловой точки граница проходит далее на северо-запад до точки № 2627 с координатами 56°02'59" северной широты и 34°19'54" восточной долготы, далее на северо-восток до точки № 2631 с координатами 56°05'32" северной широты и 34°20'44" восточной долготы, далее на северо-запад до точки № 2633 с координатами 56°05'54" северной широты и 34°20'23" восточной долготы, далее на юго-запад до точки № 2638 с координатами 56°05'10" северной широты и 34°19'49" восточной долготы, далее на северо-запад до точки № 2642 с координатами 56°07'10" северной широты и 34°18'41" восточной долготы, далее на северо-восток до точки № 2677 с координатами 56°08'34" северной широты и 34°21'52" восточной долготы, далее на северо-запад до точки № 2687 с координатами 56°09'40" северной широты и 34°21'31" восточной долготы, далее на северо-восток до точки № 2694 с координатами 56°09'47" северной широты и 34°23'03" восточной долготы, далее на северо-запад до точки № 2700 с координатами 56°10'21" северной широты и 34°22'28" восточной долготы, далее на северо-восток до точки № 2707 с координатами 56°11'00" северной широты и 34°23'31" восточной долготы, далее на юго-восток до точки № 2719 с координатами 56°10'30" северной широты и 34°25'13" восточной долготы,

далее на северо-восток до точки № 2723 с координатами 56°10'48" северной широты и 34°26'36" восточной долготы, далее на северо-восток до точки № 2927 с координатами 56°15'16" северной широты и 34°29'07" восточной долготы, далее на северо-восток до точки № 15 с координатами 56°16'58" северной широты и 34°32'03" восточной долготы, далее на северо-восток до точки № 18 с координатами 56°17'03" северной широты и 34°33'04" восточной долготы, далее на северо-восток до точки № 25 с координатами 56°17'40" северной широты и 34°34'05" восточной долготы, далее на юго-восток до точки № 29 с координатами 56°17'30" северной широты и 34°35'13" восточной долготы, далее на северо-восток до точки № 34 с координатами 56°18'30" северной широты и 34°37'39" восточной долготы, далее на юго-восток до точки № 36 с координатами 56°18'06" северной широты и 34°39'07" восточной долготы, далее на северо-восток до точки № 50 с координатами 56°18'25" северной широты и 34°40'21" восточной долготы, далее на юго-восток до точки № 57 с координатами 56°18'08" северной широты и 34°40'49" восточной долготы, далее на северо-восток до точки № 80 с координатами 56°18'27" северной широты и 34°43'45" восточной долготы, далее на юго-восток до точки № 105 с координатами 56°16'24" северной широты и 34°44'11" восточной долготы, далее на юго-восток до точки № 110 с координатами 56°16'22" северной широты и 34°45'02" восточной долготы, далее на юго-запад до точки № 117 с координатами 56°15'23" северной широты и 34°44'31" восточной долготы, далее на юго-восток до точки № 219 с координатами 56°14'34" северной широты и 34°45'03" восточной долготы, далее на северо-восток до точки № 266 с координатами 56°15'15" северной широты и 34°46'47" восточной долготы, далее на юго-восток до точки № 280 с координатами 56°14'33" северной широты и 34°49'11" восточной долготы, далее на северо-восток до точки № 304 с координатами 56°16'59" северной широты и 34°50'17" восточной долготы, далее на северо-запад до точки № 313 с координатами 56°17'28" северной широты и 34°48'36" восточной долготы, далее на северо-восток до узловой точки № 109 с координатами 56°18'05" северной широты и 34°49'32" восточной долготы, находящейся на стыке границ муниципальных образований Тверской области Зубцовский муниципальный округ, Ржевский муниципальный округ и Смоленской области.

2. Схема границ муниципального образования Тверской области Зубцовский муниципальный округ



Описание смежеств:

от УТ 109 до УТ 123 – граница с муниципальным образованием Тверской области Старицкий район

от УТ 123 до УТ 125 – граница с Московской областью (муниципальные образования городской округ Лотошино и городской округ Шаховская)

от УТ 125 до УТ 127 – граница со Смоленской областью (муниципальные образования «Гагаринский район» и «Сычевский район»)

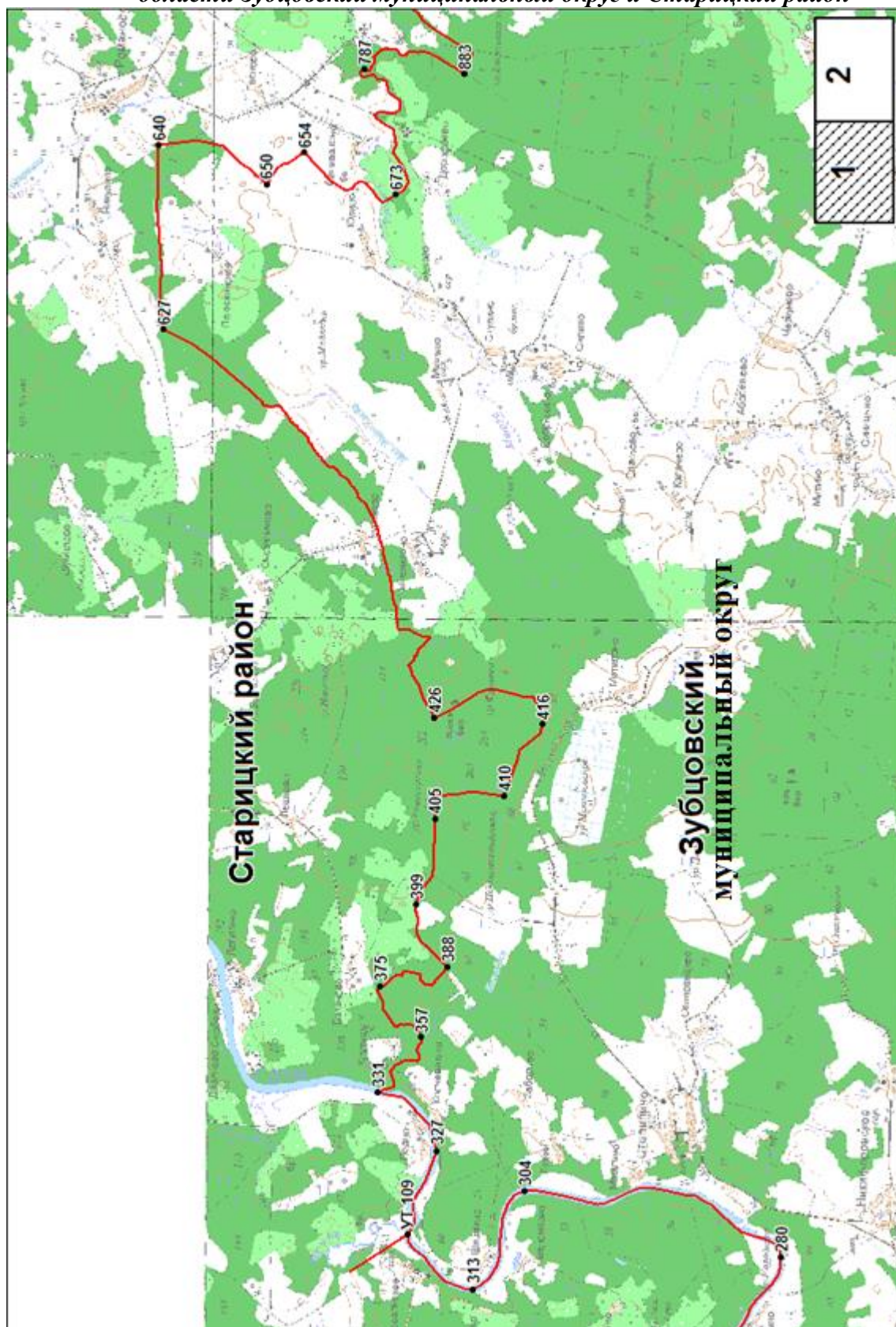
от УТ 127 до УТ 109 – граница с муниципальным образованием Тверской области Ржевский муниципальный округ

Условные обозначения:

- | | |
|--|--|
| | граница муниципального образования |
| | УТ 109 узловая точка границы муниципального образования и ее номер |

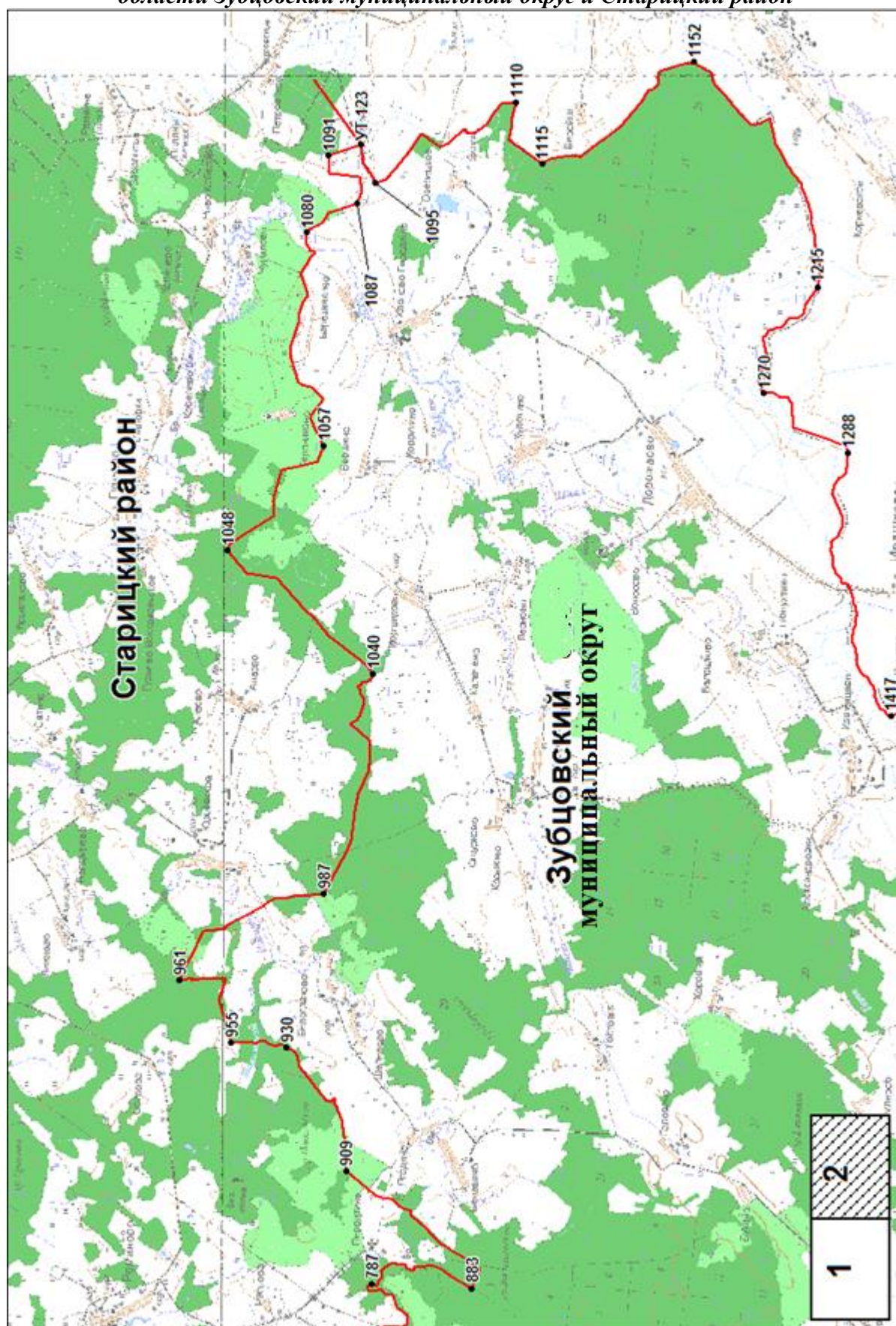
3. Схема прохождения границы муниципального образования Тверской области Зубцовский муниципальный округ

Схема прохождения границы между муниципальными образованиями Тверской области Зубцовский муниципальный округ и Старицкий район



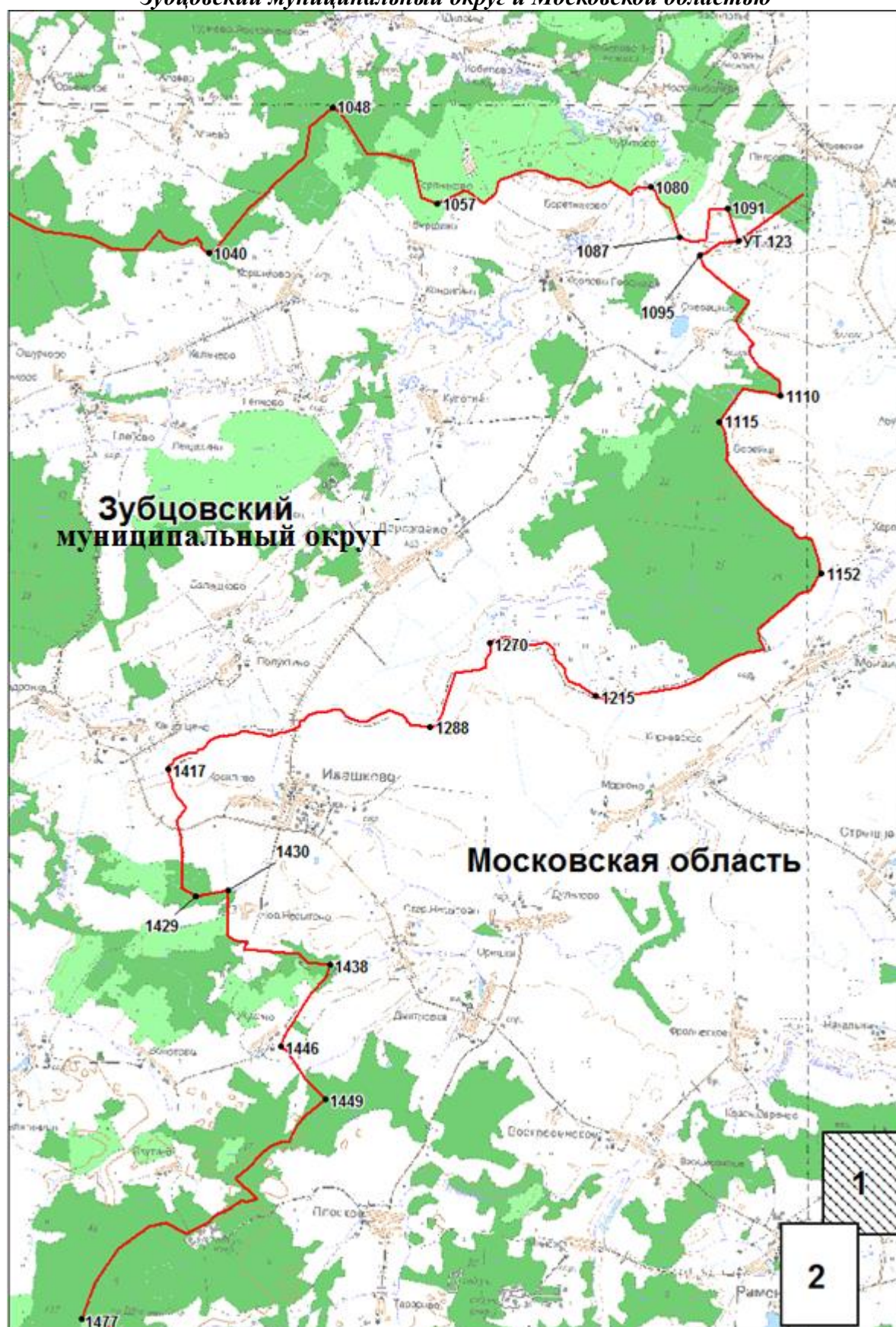
Масштаб 1 : 100 000

*Схема прохождения границы между муниципальными образованиями Тверской области
Зубцовский муниципальный округ и Старицкий район*



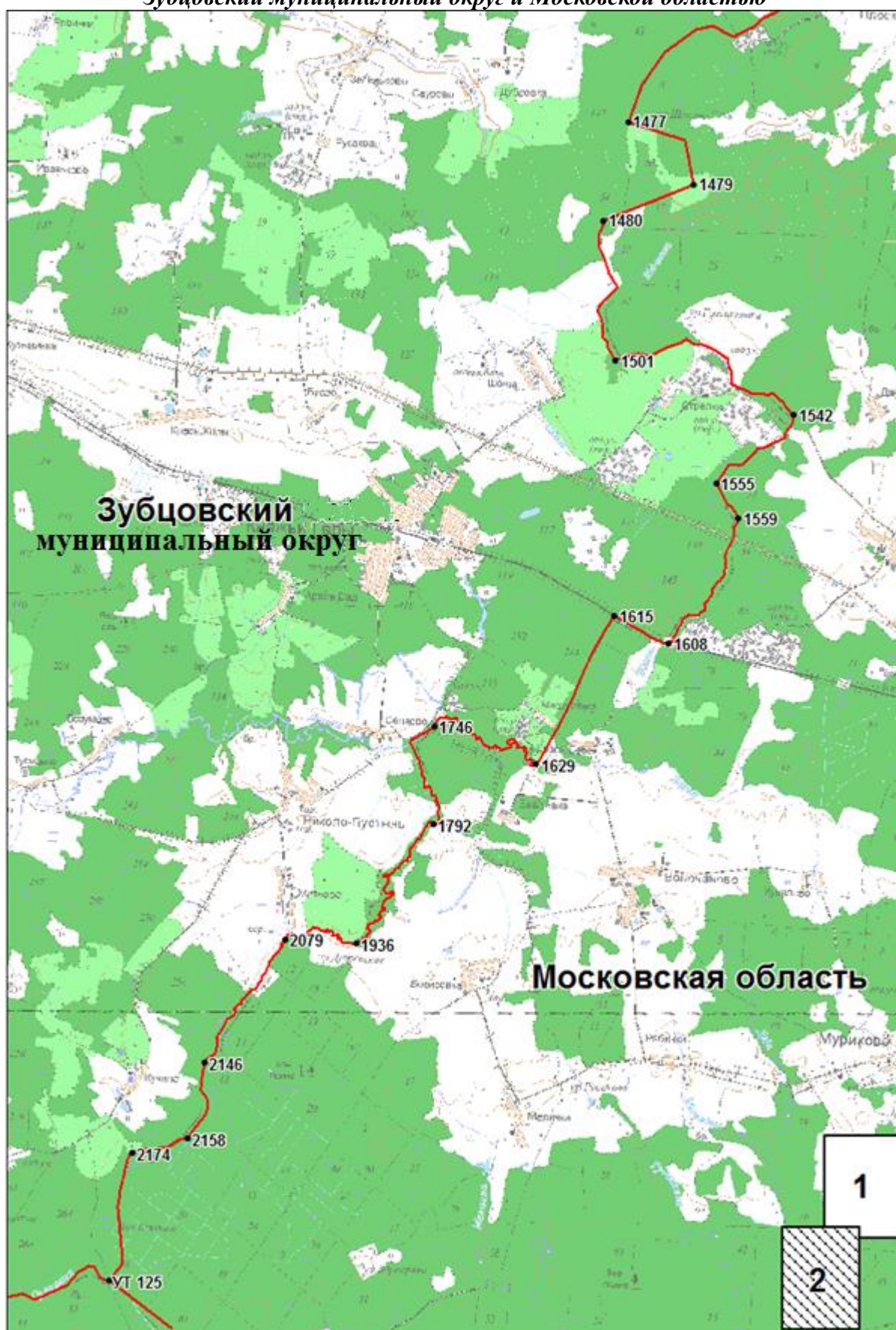
Масштаб 1 : 100 000

*Схема прохождения границы между муниципальным образованием Тверской области
Зубцовский муниципальный округ и Московской областью*



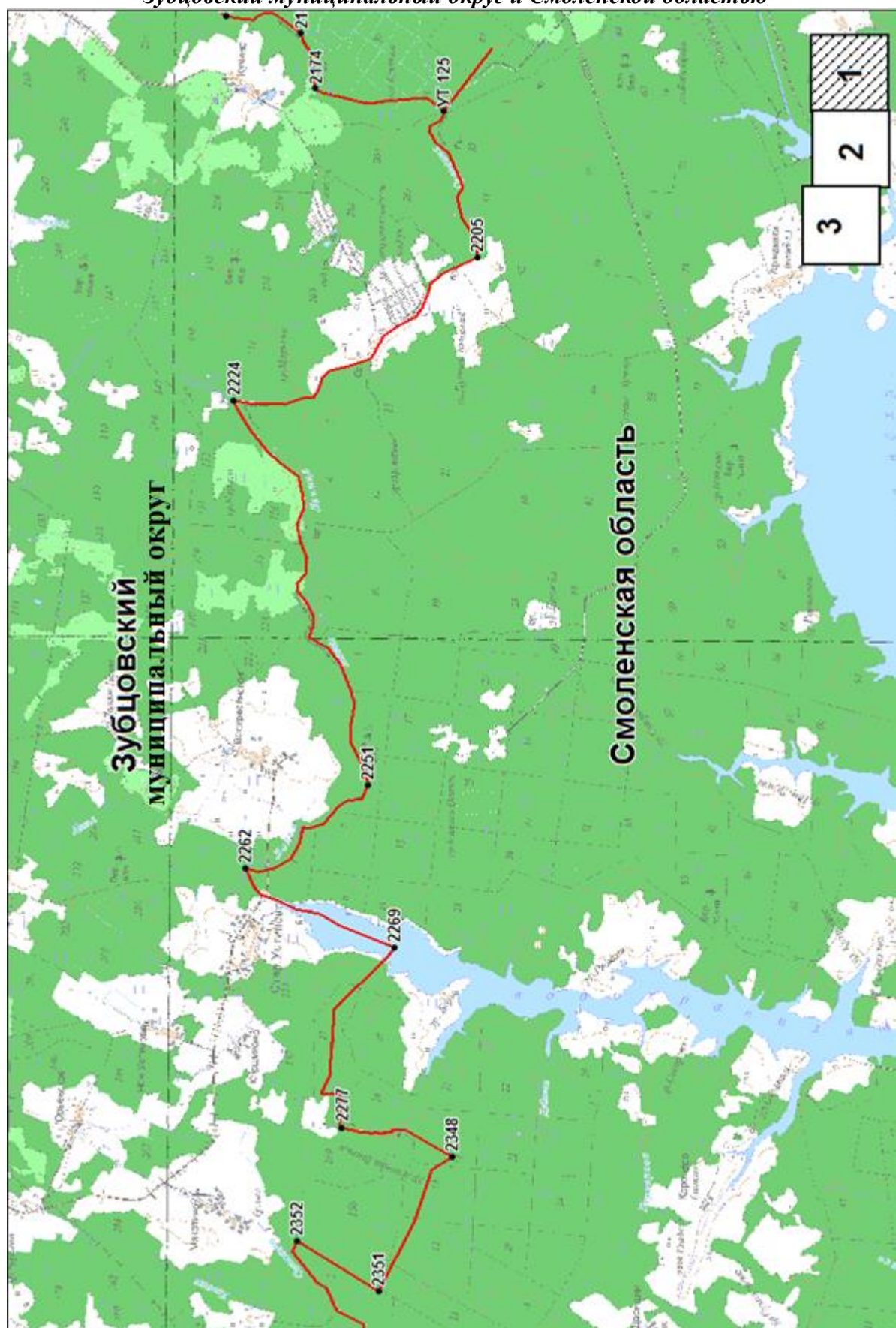
Масштаб 1 : 100 000

*Схема прохождения границы между муниципальным образованием Тверской области
Зубцовский муниципальный округ и Московской областью*



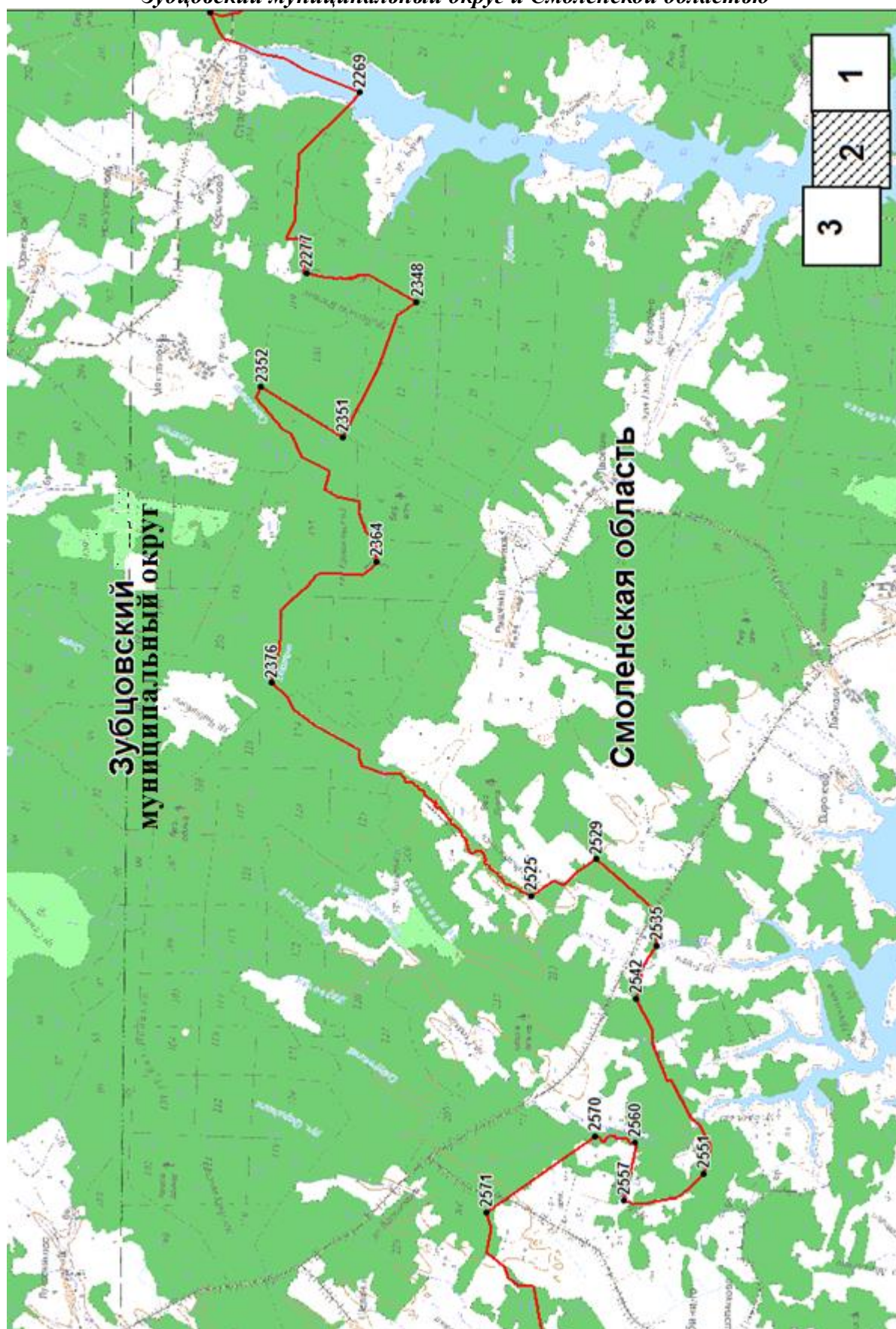
Масштаб 1 : 100 000

*Схема прохождения границы между муниципальным образованием Тверской области
Зубцовский муниципальный округ и Смоленской областью*



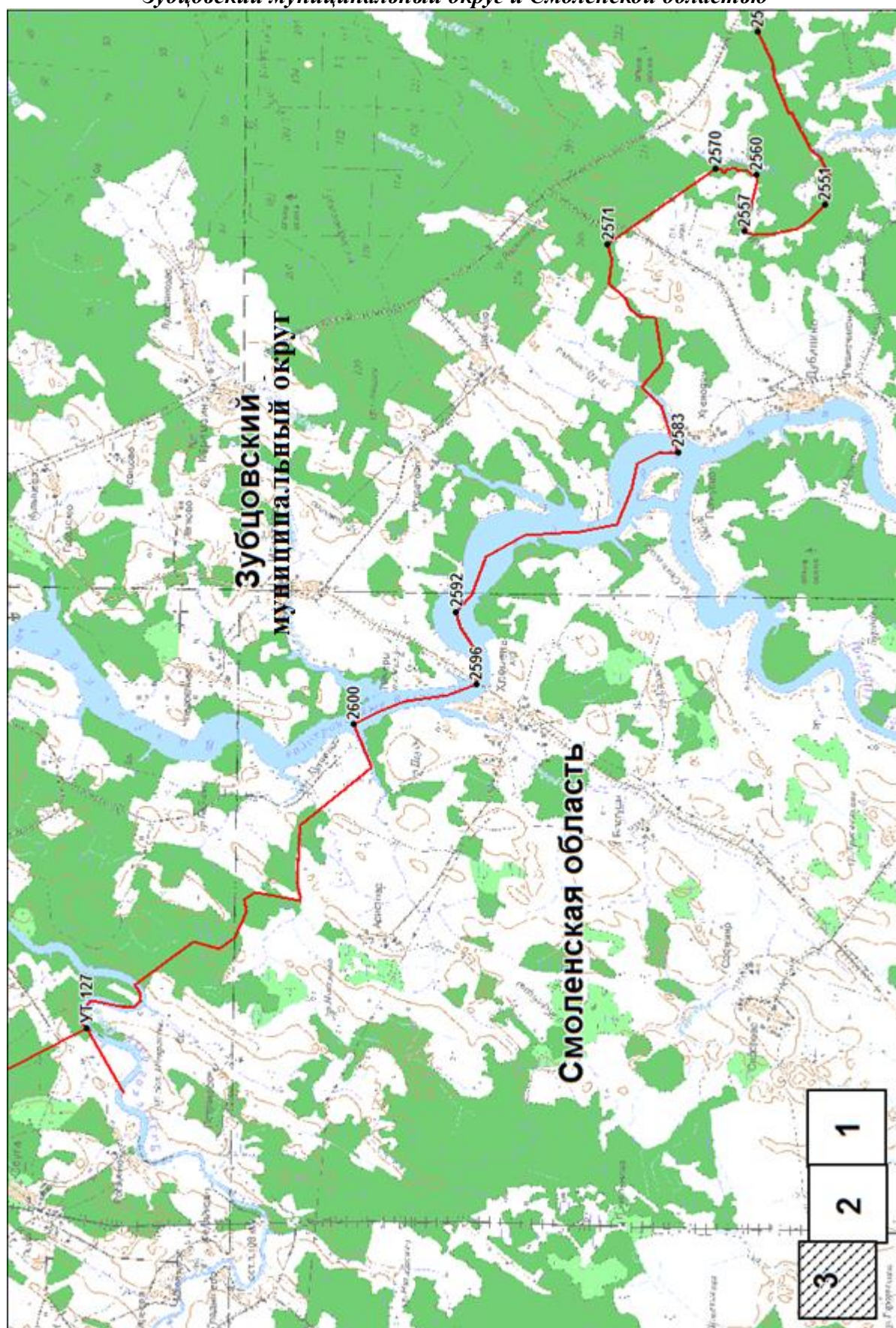
Масштаб 1 : 100 000

*Схема прохождения границы между муниципальным образованием Тверской области
Зубцовский муниципальный округ и Смоленской областью*



Масштаб 1 : 100 000

*Схема прохождения границы между муниципальным образованием Тверской области
Зубцовский муниципальный округ и Смоленской областью*



Масштаб 1 : 100 000

Схема прохождения границы между муниципальными образованиями Тверской области Зубцовский муниципальный округ и Ржевский муниципальный округ

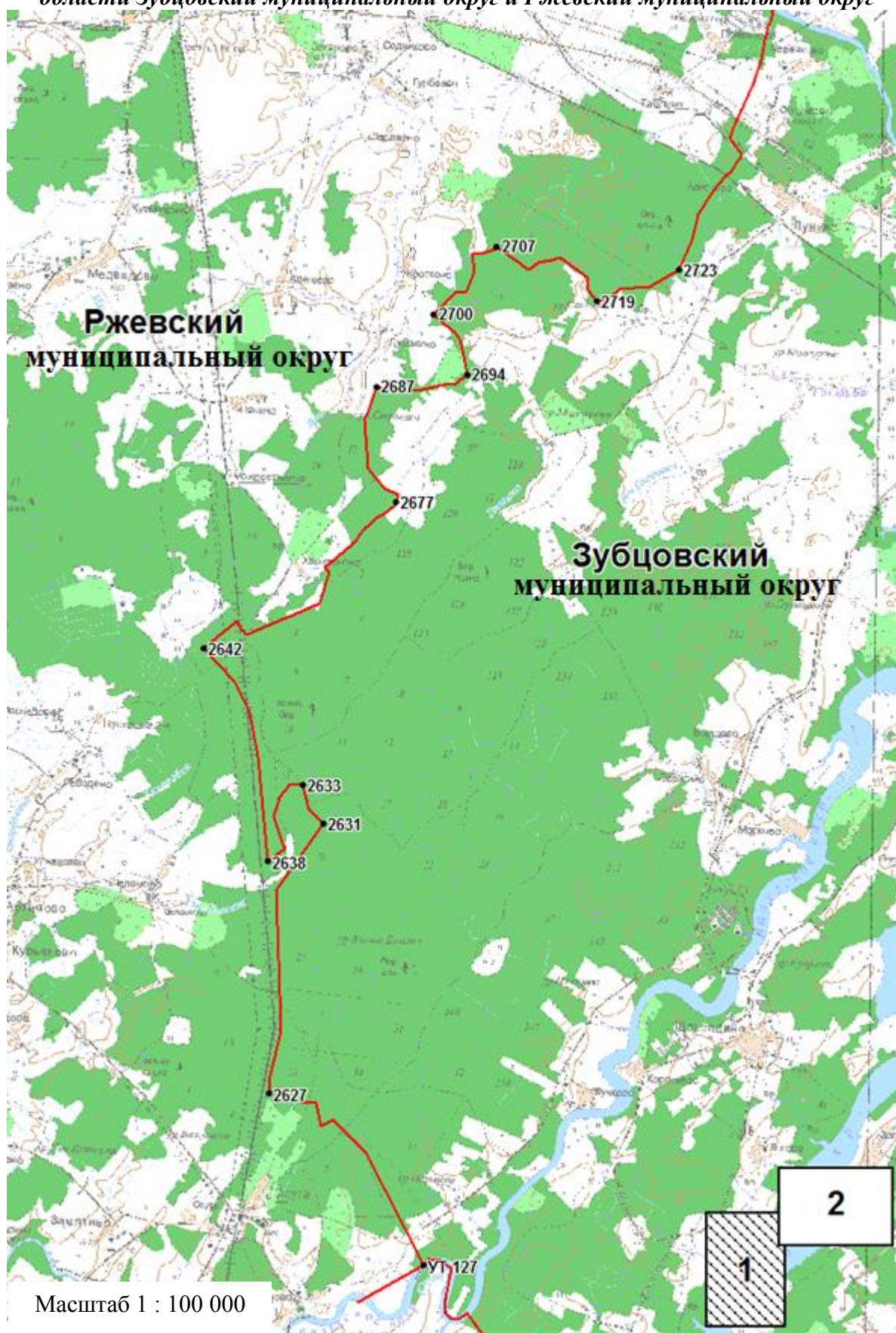
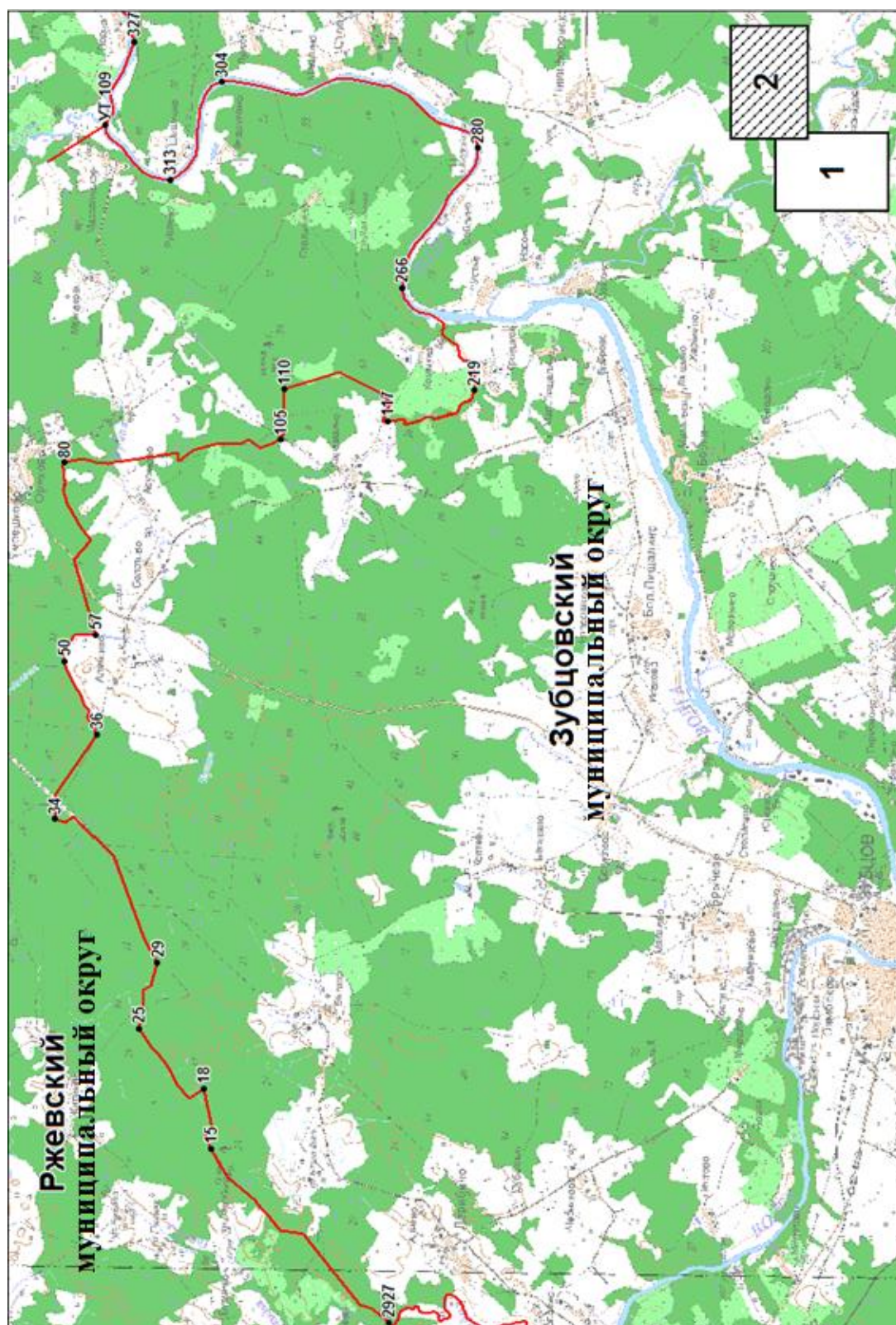


Схема прохождения границы между муниципальными образованиями Тверской области Зубцовский муниципальный округ и Ржевский муниципальный округ



Масштаб 1 : 100 000

4. Координатное описание границ муниципального образования Тверской области Зубцовский муниципальный округ

Система координат: МСК-69

Номер точки	X	Y
1	225052.87	2188457.51
2	225813.37	2189421.19
3	225820.99	2189431.03
4	225977.23	2189629.49
5	226042.30	2189712.01
6	226152.24	2189730.52
7	226438.00	2189778.62
8	226474.05	2189820.17
9	226675.05	2190051.82
10	226771.37	2190162.83
11	226847.11	2190250.13
12	226894.20	2190304.40
13	227374.65	2190714.94
14	227554.35	2191018.30
15	227665.00	2191212.32
16	227775.70	2191472.67
17	227637.78	2191552.69
18	227801.27	2192263.95
19	228047.56	2192111.55
20	228252.65	2192327.53
21	228395.50	2192587.99
22	228449.90	2192688.87
23	228607.55	2192889.03
24	228705.99	2192999.86
25	228943.24	2193326.87
26	228853.89	2193639.36
27	228863.17	2194025.90
28	228718.30	2194084.49
29	228610.93	2194502.06
30	228844.59	2194936.97
31	229382.31	2196372.95
32	230110.54	2197073.49
33	230239.25	2196966.94
34	230419.10	2197024.83
35	230396.90	2197468.60
36	229682.10	2198524.80
37	229850.80	2198838.08
38	229806.83	2198944.18
39	229873.08	2199001.47
40	229919.84	2199070.50
41	229951.75	2199182.82
42	229996.35	2199274.11
43	230012.07	2199290.73
44	230024.30	2199306.89
45	230053.15	2199351.89
46	230056.65	2199358.88
47	230180.35	2199609.22
48	230204.80	2199666.45
49	230256.40	2199793.15
50	230255.10	2199811.93

Номер точки	X	Y
51	230245.90	2199973.35
52	230241.55	2199984.73
53	230110.45	2200228.17
54	230091.40	2200260.92
55	229925.90	2200296.61
56	229843.15	2200302.56
57	229707.40	2200279.95
58	229776.79	2200577.29
59	230079.40	2201614.27
60	229791.65	2201941.46
61	229855.95	2202019.56
62	229945.90	2202162.89
63	230206.00	2202602.80
64	230280.15	2202841.03
65	230254.72	2202921.55
66	230243.17	2202915.49
67	230238.82	2202915.90
68	230239.45	2202922.56
69	230252.27	2202929.29
70	230238.62	2202972.50
71	230240.57	2202991.20
72	230259.97	2203175.44
73	230260.80	2203183.13
74	230249.39	2203176.12
75	230244.28	2203176.92
76	230245.20	2203182.94
77	230261.85	2203193.15
78	230274.22	2203310.58
79	230250.52	2203310.86
80	230250.61	2203313.02
81	229927.93	2203372.16
82	229844.79	2203353.83
83	229770.11	2203331.28
84	229692.61	2203317.18
85	229572.83	2203311.53
86	229485.07	2203306.84
87	229475.50	2203307.73
88	229456.51	2203309.50
89	229389.09	2203315.77
90	229219.89	2203339.75
91	228936.73	2203385.42
92	228736.92	2203416.19
93	228648.81	2203429.77
94	228259.14	2203489.76
95	228236.95	2203334.57
96	227989.36	2203535.21
97	227600.64	2203626.33
98	227120.80	2203648.94
99	227017.75	2203718.79
100	226806.95	2203577.28

Номер точки	X	Y
101	226792.04	2203564.19
102	226565.51	2203667.13
103	226485.11	2203730.76
104	226457.13	2203710.13
105	226450.01	2203719.80
106	226475.35	2203738.47
107	226412.97	2203787.83
108	226375.80	2203817.26
109	226421.70	2203918.61
110	226386.85	2204604.31
111	225395.45	2204910.37
112	224721.35	2204561.75
113	224518.88	2204379.00
114	224520.28	2204358.86
115	224553.02	2204279.09
116	224650.45	2204043.50
117	224566.47	2204046.09
118	224457.63	2204049.44
119	224435.64	2204048.63
120	224398.21	2204059.67
121	224369.32	2204075.97
122	224346.74	2204079.93
123	224322.98	2204071.62
124	224301.99	2204080.72
125	224277.04	2204072.40
126	224262.39	2204076.36
127	224256.05	2204058.94
128	224246.94	2204058.55
129	224245.75	2204037.17
130	224264.76	2204013.41
131	224270.69	2204007.74
132	224260.14	2204001.10
133	224245.93	2203989.68
134	224221.42	2203988.45
135	224193.48	2204000.33
136	224172.13	2204006.72
137	224169.07	2204007.13
138	224135.77	2204006.40
139	224114.12	2204011.49
140	224096.78	2204027.92
141	224094.58	2204029.05
142	224084.28	2204029.49
143	224081.45	2204036.37
144	224064.42	2204033.60
145	224059.20	2204029.00
146	224040.56	2204029.61
147	224020.08	2204037.51
148	224029.18	2204058.14
149	223997.49	2204064.08
150	223980.07	2204059.74
151	223956.39	2204061.64
152	223933.73	2204085.07
153	223905.15	2204103.82
154	223874.53	2204115.96
155	223828.75	2204121.87

Номер точки	X	Y
156	223801.95	2204132.44
157	223794.58	2204130.73
158	223770.63	2204113.69
159	223767.62	2204109.32
160	223762.71	2204095.21
161	223751.79	2204087.93
162	223741.02	2204086.84
163	223725.94	2204090.15
164	223716.80	2204097.09
165	223709.20	2204099.00
166	223673.97	2204093.83
167	223666.09	2204098.13
168	223654.90	2204111.35
169	223641.18	2204123.81
170	223620.15	2204128.01
171	223597.85	2204126.18
172	223574.03	2204127.19
173	223553.59	2204136.10
174	223538.04	2204148.11
175	223532.54	2204150.18
176	223508.83	2204151.63
177	223489.67	2204155.60
178	223480.43	2204161.83
179	223485.01	2204178.50
180	223462.04	2204184.03
181	223450.38	2204171.72
182	223420.70	2204174.59
183	223405.01	2204180.47
184	223382.28	2204175.78
185	223365.15	2204178.04
186	223357.73	2204181.88
187	223346.29	2204196.34
188	223334.41	2204209.11
189	223313.04	2204222.63
190	223306.15	2204230.35
191	223301.29	2204248.20
192	223297.81	2204270.37
193	223289.85	2204296.45
194	223289.85	2204311.11
195	223288.25	2204316.53
196	223273.98	2204337.31
197	223242.05	2204359.85
198	223217.33	2204368.89
199	223199.14	2204382.28
200	223182.05	2204398.04
201	223168.15	2204405.55
202	223163.87	2204406.74
203	223148.09	2204407.50
204	223131.10	2204403.42
205	223116.13	2204406.21
206	223109.80	2204416.71
207	223102.55	2204426.25
208	223089.69	2204433.24
209	223087.64	2204439.63
210	223084.57	2204444.22

Номер точки	X	Y
211	223057.65	2204465.85
212	223053.14	2204475.77
213	223061.74	2204485.50
214	223062.96	2204490.26
215	223062.96	2204502.69
216	223061.00	2204508.63
217	223048.64	2204525.35
218	223028.48	2204563.22
219	223036.90	2204578.75
220	223038.40	2204594.54
221	223030.57	2204607.58
222	223020.13	2204644.76
223	223019.41	2204691.55
224	223022.49	2204719.21
225	223035.88	2204741.06
226	223037.13	2204756.88
227	223033.49	2204764.03
228	223039.90	2204779.12
229	223042.24	2204788.99
230	223041.45	2204804.82
231	223035.90	2204822.24
232	223024.81	2204825.40
233	223021.25	2204840.45
234	223029.96	2204863.82
235	223029.57	2204877.66
236	223022.44	2204914.88
237	223032.34	2204926.76
238	223030.35	2204953.68
239	223031.55	2204985.75
240	223053.35	2205039.19
241	223069.55	2205063.74
242	223093.73	2205093.44
243	223130.15	2205109.27
244	223170.55	2205108.09
245	223217.30	2205121.53
246	223251.35	2205143.33
247	223273.90	2205157.17
248	223290.95	2205190.43
249	223303.60	2205294.17
250	223340.35	2205366.80
251	223463.63	2205452.12
252	223583.60	2205570.89
253	223590.85	2205585.56
254	223596.30	2205596.62
255	223593.65	2205608.69
256	223588.79	2205640.82
257	223577.89	2205678.23
258	223562.64	2205756.76
259	223596.02	2205791.04
260	223629.26	2205806.55
261	223672.83	2205845.17
262	223803.40	2205921.72
263	224012.55	2205956.56
264	224117.08	2206029.40
265	224262.85	2206206.79

Номер точки	X	Y
266	224300.85	2206390.48
267	224285.00	2206605.84
268	224250.15	2206773.70
269	224180.45	2206989.07
270	224066.40	2207175.92
271	223812.95	2207451.48
272	223670.75	2207637.08
273	223586.00	2207781.48
274	223467.95	2208007.81
275	223401.25	2208123.07
276	223260.95	2208243.87
277	223123.45	2208402.16
278	223009.55	2208561.85
279	222966.50	2208736.81
280	222962.30	2208857.62
281	222985.95	2208977.03
282	223069.30	2209090.90
283	223173.45	2209160.33
284	223398.50	2209215.88
285	223674.90	2209310.30
286	223813.80	2209424.15
287	224060.45	2209669.50
288	224204.90	2209797.25
289	224357.70	2209884.73
290	224485.50	2209952.76
291	224652.95	2209966.49
292	224859.95	2210012.32
293	225157.20	2210076.18
294	225349.20	2210092.72
295	225482.55	2210066.34
296	225693.65	2209976.08
297	225904.80	2209878.88
298	226049.25	2209809.46
299	226174.23	2209796.95
300	226367.35	2209840.00
301	226767.55	2209934.94
302	227103.70	2210012.70
303	227342.63	2210048.80
304	227478.75	2210032.15
305	227642.65	2209954.37
306	227781.55	2209787.76
307	227862.19	2209560.04
308	227892.70	2209193.45
309	227892.70	2208935.18
310	227953.80	2208707.45
311	228081.60	2208501.96
312	228239.95	2208371.43
313	228384.40	2208299.21
314	228534.45	2208304.77
315	228709.46	2208365.86
316	228876.15	2208446.40
317	229006.70	2208576.92
318	229126.15	2208721.35
319	229237.30	2208854.64
320	229415.10	2209012.94

Номер точки	X	Y
321	229515.10	2209121.24
322	229534.55	2209226.77
УТ 109 (323)	229536.38	2209270.71
324	229392.79	2209486.59
325	229443.46	2209827.47
326	229206.57	2210211.41
327	229022.66	2210735.13
328	229141.84	2211192.73
329	229618.98	2211676.13
330	229858.98	2211724.06
331	230058.52	2211772.52
332	229912.37	2211826.94
333	229883.29	2211833.13
334	229844.23	2211841.43
335	229830.72	2211847.73
336	229766.08	2211877.90
337	229776.47	2211966.42
338	229833.80	2212091.42
339	229820.01	2212153.26
340	229737.80	2212241.55
341	229700.35	2212259.81
342	229679.16	2212270.14
343	229668.18	2212275.49
344	229643.77	2212287.39
345	229612.96	2212302.41
346	229524.67	2212332.84
347	229430.30	2212326.76
348	229354.20	2212317.63
349	229311.55	2212345.03
350	229326.80	2212411.98
351	229363.30	2212478.93
352	229354.18	2212533.72
353	229335.44	2212584.33
354	229323.74	2212615.90
355	229272.00	2212652.41
356	229280.42	2212682.11
357	229292.59	2212725.07
358	229329.80	2212856.32
359	229352.14	2212873.16
360	229376.17	2212891.29
361	229426.85	2212929.54
362	229491.20	2212978.07
363	229597.75	2212956.77
364	229661.65	2212971.99
365	229681.03	2212951.55
366	229691.12	2212940.92
367	229716.48	2212914.16
368	229742.83	2212916.35
369	229753.01	2212917.20
370	229914.33	2213151.56
371	229941.56	2213192.90
372	229966.12	2213361.56
373	230066.59	2213531.98
374	230066.59	2213568.52

Номер точки	X	Y
375	230017.91	2213626.36
376	229929.60	2213647.64
377	229820.00	2213751.13
378	229722.56	2213845.48
379	229637.31	2213818.10
380	229588.60	2213894.18
381	229287.20	2213845.48
382	229287.20	2213729.83
383	229223.27	2213662.87
384	229168.46	2213658.31
385	229113.66	2213653.74
386	228999.23	2213772.29
387	228929.56	2213846.42
388	228827.50	2213955.04
389	229192.41	2214312.70
390	229292.08	2214410.47
391	229292.68	2214415.09
392	229314.09	2214459.30
393	229351.14	2214536.36
394	229350.99	2214665.66
395	229349.26	2214698.47
396	229348.10	2214755.51
397	229357.22	2214846.80
398	229387.65	2214941.15
399	229375.50	2215065.91
400	229345.05	2215257.68
401	229113.65	2215552.92
402	229083.22	2215656.38
403	229057.40	2216063.69
404	229056.14	2216138.57
405	229049.00	2216563.80
406	229070.02	2216971.48
407	228613.63	2217020.87
408	228410.00	2217042.90
409	228263.75	2217024.78
410	227830.50	2216971.10
411	227583.46	2217660.71
412	227572.64	2217690.89
413	227552.20	2217798.43
414	227526.47	2217819.17
415	227206.99	2218076.92
416	227152.08	2218232.84
417	227127.35	2218390.91
418	227335.95	2218729.61
419	227441.73	2218727.61
420	227516.35	2218726.19
421	227923.55	2218839.04
422	228099.95	2218860.13
423	228294.25	2218783.50
424	228376.05	2218729.77
425	228778.60	2218465.31
426	229058.45	2218340.78
427	229133.66	2218501.23
428	229224.58	2218639.50
429	229227.66	2218644.19

Номер точки	X	Y
430	229229.85	2218647.52
431	229268.85	2218738.12
432	229307.90	2218866.32
433	229339.95	2218934.59
434	229374.80	2219001.48
435	229436.15	2219083.69
436	229455.65	2219160.33
437	229472.40	2219209.10
438	229508.60	2219250.91
439	229505.85	2219282.96
440	229465.40	2219320.58
441	229416.60	2219362.37
442	229408.25	2219381.88
443	229408.26	2219405.58
444	229394.30	2219434.84
445	229363.65	2219429.27
446	229351.10	2219447.38
447	229352.50	2219487.79
448	229341.35	2219543.53
449	229317.40	2219578.77
450	229268.63	2219612.20
451	229236.55	2219637.30
452	229226.81	2219665.15
453	229205.85	2219686.09
454	229179.68	2219693.89
455	229168.72	2219728.00
456	229132.79	2219757.43
457	229267.76	2219783.55
458	229417.75	2219851.89
459	229504.15	2219907.62
460	229678.17	2219916.64
461	229692.35	2219917.38
462	229692.78	2219921.67
463	229708.69	2220081.48
464	229718.35	2220178.52
465	229724.40	2220239.26
466	229775.95	2220407.86
467	229801.06	2220573.69
468	229827.57	2220726.97
469	229854.50	2220834.50
470	229862.55	2220866.66
471	229887.31	2220965.54
472	229946.30	2221201.12
473	229958.90	2221251.49
474	229980.73	2221338.63
475	229999.67	2221414.29
476	230007.47	2221445.44
477	230063.11	2221667.55
478	230148.50	2221886.09
479	230154.61	2221897.31
480	230274.50	2222117.29
481	230389.13	2222217.40
482	230427.30	2222307.21
483	230446.90	2222348.47
484	230485.10	2222404.21

Номер точки	X	Y
485	230520.35	2222438.04
486	230526.15	2222449.89
487	230585.25	2222541.49
488	230615.20	2222555.94
489	230634.80	2222577.61
490	230665.80	2222599.29
491	230712.25	2222626.14
492	230744.25	2222665.36
493	230762.84	2222690.12
494	230773.15	2222715.92
495	230792.80	2222720.05
496	230811.35	2222747.91
497	230842.35	2222764.44
498	230874.35	2222764.44
499	230914.60	2222764.44
500	230952.80	2222784.05
501	230987.90	2222833.59
502	231020.95	2222865.59
503	231038.50	2222906.87
504	231083.93	2222955.38
505	231105.60	2222989.71
506	231126.25	2223007.77
507	231137.10	2223026.35
508	231151.55	2223033.57
509	231163.45	2223048.54
510	231176.85	2223068.15
511	231183.55	2223083.12
512	231195.95	2223097.56
513	231192.85	2223107.38
514	231197.50	2223123.88
515	231203.20	2223135.27
516	231203.20	2223153.84
517	231208.85	2223164.15
518	231225.40	2223164.15
519	231237.75	2223169.81
520	231246.05	2223176.52
521	231254.30	2223193.55
522	231256.85	2223211.09
523	231266.70	2223229.65
524	231270.30	2223246.19
525	231275.45	2223264.77
526	231290.45	2223284.88
527	231303.35	2223295.72
528	231315.70	2223303.47
529	231322.45	2223319.99
530	231329.65	2223333.92
531	231333.25	2223345.28
532	231342.05	2223354.06
533	231351.35	2223357.65
534	231365.80	2223359.21
535	231374.05	2223371.62
536	231376.66	2223382.44
537	231381.80	2223385.03
538	231391.10	2223382.45
539	231397.80	2223383.47

Номер точки	X	Y
540	231403.50	2223394.81
541	231407.60	2223400.50
542	231417.95	2223401.02
543	231425.15	2223409.79
544	231426.70	2223415.47
545	231431.35	2223418.05
546	231443.75	2223420.63
547	231454.10	2223429.39
548	231456.15	2223439.21
549	231454.10	2223452.11
550	231454.10	2223459.33
551	231463.35	2223465.53
552	231469.57	2223476.37
553	231476.80	2223483.59
554	231496.40	2223491.33
555	231503.10	2223503.20
556	231517.05	2223507.85
557	231532.05	2223515.59
558	231538.25	2223527.96
559	231542.35	2223538.80
560	231563.50	2223541.39
561	231576.25	2223550.26
562	231582.90	2223556.21
563	231590.15	2223563.15
564	231592.80	2223571.08
565	231589.50	2223578.69
566	231590.15	2223584.31
567	231592.45	2223590.57
568	231590.15	2223596.52
569	231579.25	2223608.75
570	231578.60	2223616.35
571	231584.55	2223620.32
572	231595.45	2223618.33
573	231605.00	2223608.09
574	231611.30	2223606.75
575	231614.66	2223610.74
576	231615.60	2223617.68
577	231618.60	2223621.30
578	231626.20	2223621.96
579	231628.50	2223624.28
580	231629.15	2223629.23
581	231625.20	2223636.50
582	231625.20	2223642.12
583	231630.80	2223647.41
584	231633.15	2223650.71
585	231636.10	2223655.67
586	231640.75	2223656.65
587	231645.69	2223659.96
588	231650.00	2223666.90
589	231648.96	2223675.16
590	231648.65	2223682.75
591	231652.69	2223688.05
592	231662.55	2223688.38
593	231670.15	2223685.74
594	231673.80	2223687.72

Номер точки	X	Y
595	231673.95	2223690.69
596	231674.10	2223693.67
597	231672.45	2223707.22
598	231675.10	2223714.48
599	231681.70	2223717.13
600	231789.30	2223850.00
601	231870.10	2223833.62
602	231893.25	2223833.61
603	231912.40	2223831.63
604	231929.60	2223823.69
605	231946.15	2223819.73
606	231962.65	2223823.70
607	231978.55	2223825.02
608	231998.35	2223839.56
609	232012.25	2223844.85
610	232025.12	2223835.52
611	232036.35	2223833.90
612	232046.00	2223841.13
613	232058.05	2223834.72
614	232066.05	2223836.32
615	232064.05	2223842.73
616	232062.05	2223849.15
617	232063.65	2223861.99
618	232070.85	2223866.00
619	232074.10	2223879.63
620	232094.15	2223898.89
621	232112.60	2223913.31
622	232116.07	2223921.04
623	232183.85	2223980.45
624	232284.32	2224080.35
625	232990.10	2224694.22
626	233299.09	2224895.16
627	233826.13	2225170.68
628	233843.85	2225351.51
629	233868.15	2225501.63
630	233869.68	2226084.41
631	233850.51	2226136.37
632	233922.25	2227242.75
633	233920.60	2227455.61
634	233920.48	2227471.29
635	233918.01	2227788.20
636	233918.00	2227789.26
637	233917.56	2227845.96
638	233917.40	2227865.88
639	233915.80	2228070.98
640	233913.15	2228411.12
641	233541.17	2228450.76
642	233179.42	2228498.92
643	233139.59	2228470.82
644	232854.63	2228424.88
645	232853.21	2228424.66
646	232794.83	2228415.25
647	232778.65	2228412.64
648	232480.36	2228101.99
649	232293.68	2228000.95

Номер точки	X	Y
650	232014.86	2227724.98
651	231842.32	2227997.98
652	231739.35	2228083.16
653	231625.24	2228110.11
654	231349.46	2228293.83
655	230870.06	2227757.78
656	230805.59	2227737.56
657	230723.34	2227685.99
658	230653.88	2227634.48
659	230569.08	2227627.08
660	230504.99	2227659.32
661	230465.20	2227713.77
662	230383.45	2227788.96
663	230325.36	2227786.34
664	230268.62	2227744.20
665	230140.55	2227611.22
666	230074.78	2227504.65
667	230041.70	2227464.96
668	230017.15	2227434.21
669	229985.62	2227429.16
670	229957.60	2227432.27
671	229915.95	2227446.68
672	229816.64	2227488.31
673	229736.85	2227543.19
674	229606.40	2227609.75
675	229512.57	2227753.23
676	229543.31	2227877.23
677	229607.63	2228041.79
678	229616.72	2228055.14
679	229626.55	2228069.57
680	229647.23	2228091.44
681	229673.83	2228116.85
682	229679.15	2228138.73
683	229687.42	2228164.13
684	229703.68	2228180.02
685	229733.97	2228209.64
686	229744.60	2228220.29
687	229785.38	2228259.29
688	229791.88	2228291.78
689	229767.65	2228349.12
690	229731.59	2228394.63
691	229727.44	2228423.59
692	229729.23	2228444.27
693	229735.56	2228459.54
694	229739.28	2228482.71
695	229733.75	2228516.56
696	229737.60	2228532.90
697	229748.90	2228550.81
698	229755.55	2228579.21
699	229757.85	2228597.90
700	229763.70	2228609.58
701	229767.00	2228672.76
702	229777.79	2228701.93
703	229794.64	2228714.93
704	229845.01	2228736.71

Номер точки	X	Y
705	229925.05	2228769.74
706	230020.05	2228830.45
707	230086.25	2228884.56
708	230106.50	2228918.02
709	230115.06	2228944.10
710	230101.45	2228970.17
711	230025.55	2229002.49
712	229970.25	2229004.03
713	229902.50	2228998.97
714	229781.84	2228981.47
715	229732.32	2228997.03
716	229674.70	2229023.26
717	229652.95	2229051.92
718	229647.85	2229098.23
719	229651.40	2229136.36
720	229664.60	2229173.72
721	229680.95	2229206.04
722	229693.90	2229217.55
723	229722.85	2229238.26
724	229757.10	2229266.92
725	229788.20	2229288.59
726	229797.65	2229296.27
727	229808.15	2229304.33
728	229823.87	2229312.01
729	229835.11	2229318.66
730	229842.80	2229327.40
731	229848.35	2229337.88
732	229856.60	2229358.64
733	229864.70	2229383.49
734	229870.05	2229418.60
735	229875.40	2229441.03
736	229882.25	2229456.15
737	229886.85	2229471.65
738	229892.35	2229487.54
739	229895.25	2229504.54
740	229898.40	2229518.40
741	229906.50	2229532.20
742	229916.85	2229544.03
743	229925.25	2229551.80
744	229934.15	2229557.87
745	229944.25	2229563.63
746	229958.10	2229568.54
747	229975.70	2229571.69
748	229997.05	2229574.58
749	230023.00	2229577.78
750	230045.50	2229574.88
751	230058.75	2229578.90
752	230075.20	2229589.88
753	230085.30	2229600.83
754	230094.55	2229614.96
755	230107.50	2229635.72
756	230118.45	2229649.27
757	230128.25	2229653.58
758	230138.35	2229657.34
759	230152.79	2229655.90

Номер точки	X	Y
760	230167.20	2229649.85
761	230188.55	2229644.65
762	230205.03	2229642.92
763	230220.85	2229638.88
764	230237.85	2229633.70
765	230255.75	2229626.20
766	230264.70	2229623.60
767	230276.50	2229623.89
768	230294.70	2229627.34
769	230314.60	2229630.80
770	230330.15	2229633.41
771	230340.00	2229637.14
772	230347.20	2229640.32
773	230352.10	2229642.62
774	230355.55	2229645.80
775	230358.15	2229650.42
776	230360.15	2229656.46
777	230359.30	2229662.81
778	230359.00	2229670.88
779	230359.30	2229678.96
780	230360.15	2229687.32
781	230359.00	2229697.99
782	230356.70	2229704.05
783	230351.80	2229711.83
784	230342.57	2229719.32
785	230330.45	2229728.84
786	230313.75	2229738.64
787	230294.10	2229749.60
788	230282.60	2229757.10
789	230271.60	2229757.67
790	230258.96	2229755.08
791	230244.49	2229748.16
792	230238.15	2229736.64
793	230228.65	2229730.00
794	230219.70	2229725.96
795	230210.20	2229723.07
796	230200.40	2229723.07
797	230191.45	2229726.82
798	230184.80	2229729.68
799	230178.45	2229737.75
800	230176.15	2229748.71
801	230170.65	2229761.10
802	230162.55	2229778.40
803	230156.51	2229797.72
804	230147.00	2229819.06
805	230138.05	2229833.19
806	230121.90	2229850.79
807	230110.98	2229865.19
808	230105.41	2229876.44
809	230102.30	2229890.58
810	230100.84	2229904.99
811	230103.75	2229921.71
812	230107.75	2229937.27
813	230107.48	2229949.09
814	230112.95	2229962.93

Номер точки	X	Y
815	230113.82	2229973.89
816	230110.95	2229985.14
817	230106.60	2229993.50
818	230063.65	2230043.09
819	230058.14	2230045.98
820	230050.10	2230047.71
821	230034.50	2230053.48
822	230022.65	2230059.23
823	230012.00	2230068.47
824	230001.05	2230078.83
825	229991.80	2230089.79
826	229981.70	2230097.86
827	229973.90	2230103.81
828	229968.27	2230106.99
829	229962.38	2230109.67
830	229955.60	2230110.40
831	229950.70	2230111.86
832	229940.70	2230116.99
833	229931.70	2230120.64
834	229918.25	2230120.40
835	229910.45	2230120.40
836	229902.40	2230121.37
837	229894.60	2230122.11
838	229888.25	2230121.37
839	229879.77	2230118.70
840	229868.25	2230114.30
841	229861.20	2230111.87
842	229849.50	2230110.65
843	229835.10	2230109.43
844	229822.20	2230107.24
845	229811.70	2230106.99
846	229800.45	2230108.43
847	229780.20	2230108.70
848	229767.30	2230107.25
849	229749.00	2230103.08
850	229734.62	2230099.91
851	229720.70	2230095.05
852	229707.30	2230086.28
853	229699.25	2230077.72
854	229690.85	2230071.10
855	229683.52	2230051.04
856	229680.34	2230046.94
857	229677.55	2230042.36
858	229674.60	2230032.39
859	229669.20	2230024.83
860	229663.60	2230018.25
861	229656.30	2230014.09
862	229647.00	2230013.13
863	229634.10	2230011.42
864	229622.40	2230010.20
865	229610.90	2230005.08
866	229601.15	2230000.46
867	229592.15	2229996.56
868	229581.65	2229995.34
869	229574.10	2229996.04

Номер точки	X	Y
870	229559.20	2230003.13
871	229549.20	2230009.96
872	229539.93	2230018.74
873	229533.35	2230028.73
874	229525.80	2230039.95
875	229520.65	2230050.42
876	229515.80	2230063.36
877	229367.80	2230036.38
878	229305.00	2230076.17
879	229193.65	2230056.98
880	229048.55	2229986.38
881	228915.75	2229898.88
882	228663.07	2229741.33
883	228532.08	2229666.35
884	228386.39	2230024.83
885	228777.44	2230275.60
886	228855.34	2230323.21
887	229020.78	2230431.57
888	229069.94	2230448.21
889	229242.93	2230602.00
890	229344.22	2230729.74
891	229603.95	2230945.06
892	229603.00	2230965.11
893	229583.40	2231014.83
894	229601.95	2231050.20
895	229626.71	2231054.15
896	229662.00	2231060.10
897	229721.09	2231076.20
898	229765.65	2231093.86
899	229801.63	2231113.23
900	229868.53	2231178.00
901	229897.97	2231208.87
902	229935.48	2231253.94
903	229951.34	2231254.44
904	230073.97	2231258.47
905	230078.50	2231257.97
906	230091.44	2231257.15
907	230231.18	2231300.76
908	230259.72	2231323.74
909	230744.48	2231727.24
910	230762.44	2232178.95
911	230753.34	2232189.58
912	230831.53	2232631.65
913	230892.39	2232792.68
914	230875.27	2232831.21
915	230952.32	2232923.24
916	230928.78	2232961.77
917	230950.18	2233021.69
918	231016.53	2232948.93
919	231100.80	2232971.23
920	231570.30	2233575.54
921	231572.15	2233635.21
922	231576.75	2233674.33
923	231581.60	2233707.12
924	231588.50	2233740.15

Номер точки	X	Y
925	231602.75	2233769.51
926	231624.30	2233797.97
927	231655.53	2233834.68
928	231691.35	2233865.86
929	231748.70	2233894.78
930	231797.35	2233921.38
931	231839.61	2233947.09
932	231870.35	2233965.44
933	231894.25	2233970.95
934	231917.20	2233970.48
935	231943.35	2233961.31
936	231973.20	2233958.10
937	231999.35	2233954.87
938	232037.00	2233960.83
939	232087.75	2233971.90
940	232124.00	2233988.74
941	232139.15	2233999.67
942	232175.35	2234027.46
943	232191.25	2234048.03
944	232225.90	2234029.98
945	232281.45	2234008.93
946	232304.12	2234001.19
947	232341.35	2233997.08
948	232367.50	2233999.84
949	232412.05	2234009.01
950	232445.60	2234014.04
951	232508.95	2234019.10
952	232562.65	2234018.15
953	232621.85	2234016.33
954	232682.90	2234009.91
955	232769.65	2233993.86
956	232979.95	2234758.79
957	232863.32	2235144.63
958	233338.31	2235126.43
959	233456.48	2235092.40
960	233429.75	2235132.39
961	233667.69	2235088.29
962	233521.07	2235405.37
963	233469.79	2235521.03
964	233303.20	2235876.56
965	233265.19	2235958.72
966	232872.47	2236010.40
967	232867.57	2236034.50
968	232851.80	2236043.54
969	232839.85	2236056.11
970	232828.90	2236070.30
971	232815.05	2236083.19
972	232796.65	2236095.44
973	232767.95	2236106.41
974	232755.70	2236112.55
975	232746.17	2236120.36
976	232397.10	2236308.39
977	232326.26	2236350.02
978	232204.34	2236417.54
979	232085.13	2236491.73

Номер точки	X	Y
980	232005.55	2236538.48
981	231829.73	2236555.69
982	231749.60	2236563.53
983	231670.93	2236571.24
984	231441.97	2236593.67
985	231396.08	2236598.13
986	231365.17	2236601.15
987	231141.76	2236623.04
988	230729.57	2237370.11
989	230650.59	2237562.27
990	230593.61	2238072.22
991	230520.24	2238401.01
992	230359.67	2238748.04
993	230317.97	2239074.92
994	230322.82	2239310.99
995	230680.39	2239622.16
996	230631.36	2239645.54
997	230578.46	2239671.23
998	230544.83	2239689.93
999	230530.26	2239705.06
1000	230517.35	2239724.58
1001	230487.58	2239782.88
1002	230484.14	2239817.19
1003	230467.21	2239877.62
1004	230434.26	2239952.82
1005	230423.45	2239984.21
1006	230417.43	2240005.04
1007	230417.23	2240008.78
1008	230420.35	2240018.97
1009	230418.80	2240025.29
1010	230428.59	2240044.14
1011	230435.45	2240067.59
1012	230440.95	2240070.23
1013	230446.15	2240075.13
1014	230446.80	2240080.99
1015	230444.70	2240081.89
1016	230468.74	2240108.10
1017	230486.73	2240133.37
1018	230484.17	2240162.11
1019	230482.45	2240195.12
1020	230489.29	2240219.67
1021	230497.78	2240231.23
1022	230516.98	2240247.99
1023	230517.78	2240285.76
1024	230508.14	2240295.06
1025	230488.96	2240306.95
1026	230471.69	2240320.45
1027	230453.56	2240335.68
1028	230434.29	2240357.23
1029	230422.10	2240361.30
1030	230401.23	2240359.57
1031	230381.28	2240353.90
1032	230363.60	2240355.17
1033	230346.99	2240370.65
1034	230335.90	2240381.75

Номер точки	X	Y
1035	230312.77	2240391.25
1036	230307.77	2240400.51
1037	230293.07	2240433.64
1038	230281.40	2240464.54
1039	230277.41	2240483.55
1040	230268.33	2240493.28
1041	230371.37	2240630.48
1042	230512.28	2240748.10
1043	231060.73	2241176.30
1044	231296.38	2241456.60
1045	231479.55	2241633.78
1046	231965.97	2242188.62
1047	232499.39	2242261.22
1048	232835.90	2242671.85
1049	232780.90	2242776.29
1050	232582.81	2242929.00
1051	232015.83	2243286.95
1052	232033.93	2243537.29
1053	232006.45	2243636.27
1054	231886.70	2244089.48
1055	231580.54	2244158.18
1056	231244.73	2244239.05
1057	231137.54	2244517.92
1058	231271.44	2244775.82
1059	231348.50	2244948.54
1060	231346.06	2245057.85
1061	231141.27	2245329.57
1062	231340.19	2245550.48
1063	231520.30	2245597.45
1064	231574.04	2245630.86
1065	231720.20	2246064.54
1066	231704.28	2246298.52
1067	231573.70	2246666.69
1068	231569.20	2246856.76
1069	231505.29	2247042.68
1070	231414.02	2247181.15
1071	231468.07	2247362.95
1072	231534.82	2247562.18
1073	231406.27	2247751.49
1074	231366.70	2247834.77
1075	231316.90	2247895.90
1076	231287.81	2247934.55
1077	231367.54	2247962.87
1078	231439.81	2248067.69
1079	231424.84	2248112.61
1080	231433.95	2248271.47
1081	231404.22	2248314.58
1082	231352.41	2248354.27
1083	231289.55	2248376.79
1084	231215.88	2248403.17
1085	231143.74	2248470.96
1086	231046.25	2248613.07
1087	230551.48	2248790.04
1088	230455.21	2249012.26
1089	230511.18	2249246.47

Номер точки	X	Y
1090	231026.38	2249319.52
1091	231056.84	2249630.54
УТ 123 (1092)	230476.70	2249817.15
1093	230433.40	2249490.14
1094	230278.70	2249257.04
1095	230224.65	2249145.92
1096	230046.30	2249213.85
1097	229889.70	2249385.41
1098	229634.00	2249700.35
1099	229420.05	2250023.95
1100	229085.85	2249773.51
1101	228946.75	2249845.61
1102	228879.05	2249911.85
1103	228654.28	2250099.96
1104	228610.34	2250042.49
1105	228473.86	2250034.09
1106	228268.30	2250192.84
1107	228166.20	2250338.20
1108	228121.15	2250412.04
1109	228010.60	2250553.66
1110	227749.95	2250575.98
1111	227805.95	2250307.05
1112	227845.80	2250098.95
1113	227881.70	2249911.49
1114	227767.11	2249822.23
1115	227295.70	2249489.99
1116	227159.07	2249573.08
1117	226922.25	2249608.23
1118	226747.30	2249643.00
1119	226705.90	2249640.81
1120	226679.20	2249637.52
1121	226656.85	2249631.31
1122	226631.25	2249623.25
1123	226607.45	2249611.90
1124	226398.05	2249775.48
1125	226244.70	2249895.87
1126	226195.65	2249932.83
1127	226081.05	2250025.80
1128	225920.75	2250146.56
1129	225804.36	2250272.07
1130	225710.65	2250374.72
1131	225547.85	2250569.74
1132	225463.95	2250724.77
1133	225393.60	2250793.18
1134	225377.27	2250800.06
1135	225354.40	2250802.81
1136	225323.50	2250816.90
1137	225272.20	2250856.06
1138	225236.90	2250897.71
1139	225239.34	2250929.98
1140	225249.00	2250987.08
1141	225246.25	2251017.72
1142	225234.95	2251053.85
1143	225225.55	2251087.23

Номер точки	X	Y
1144	225215.50	2251102.54
1145	225206.65	2251116.90
1146	225193.95	2251130.67
1147	225160.85	2251143.37
1148	225096.23	2251157.16
1149	224819.76	2251237.15
1150	224745.85	2251261.43
1151	224668.55	2251267.49
1152	224620.20	2251285.51
1153	224549.55	2251229.16
1154	224499.30	2251191.59
1155	224405.76	2251141.77
1156	224350.20	2251112.78
1157	224303.65	2251093.59
1158	224293.40	2251052.75
1159	224282.40	2251021.72
1160	224281.55	2250977.61
1161	224272.55	2250944.14
1162	224258.70	2250914.34
1163	224243.95	2250885.34
1164	224232.15	2250861.23
1165	224147.15	2250773.06
1166	224072.80	2250690.96
1167	223901.25	2250488.42
1168	223772.20	2250338.15
1169	223634.05	2250175.23
1170	223561.75	2250178.90
1171	223529.06	2250183.54
1172	223432.30	2250197.28
1173	223289.80	2250290.44
1174	223246.65	2250123.83
1175	223211.05	2249971.55
1176	223205.00	2249955.83
1177	223198.65	2249921.07
1178	223187.91	2249880.26
1179	223177.40	2249847.42
1180	223174.35	2249826.19
1181	223125.25	2249734.33
1182	223019.30	2249529.65
1183	222974.60	2249445.52
1184	222934.30	2249395.04
1185	222881.60	2249319.20
1186	222810.15	2249225.69
1187	222759.10	2249162.23
1188	222746.40	2249139.34
1189	222712.99	2249048.86
1190	222694.25	2249009.69
1191	222676.00	2248960.86
1192	222669.95	2248949.84
1193	222652.56	2248902.61
1194	222649.25	2248886.40
1195	222608.95	2248796.74
1196	222595.75	2248763.61
1197	222592.15	2248727.50
1198	222585.80	2248696.05

Номер точки	X	Y
1199	222576.15	2248632.61
1200	222556.55	2248520.62
1201	222538.35	2248402.28
1202	222512.65	2248249.74
1203	222492.00	2248120.10
1204	222484.55	2248094.15
1205	222477.87	2248036.79
1206	222468.80	2247976.94
1207	222461.05	2247935.28
1208	222456.50	2247895.00
1209	222442.16	2247825.85
1210	222422.85	2247745.66
1211	222405.20	2247633.48
1212	222399.80	2247576.58
1213	222416.50	2247435.93
1214	222436.70	2247332.22
1215	222450.35	2247310.82
1216	222552.20	2247169.00
1217	222612.45	2247081.76
1218	222641.60	2247033.53
1219	222646.30	2247012.14
1220	222703.20	2246832.94
1221	222771.45	2246786.15
1222	222834.50	2246780.50
1223	222857.55	2246784.50
1224	222891.65	2246783.79
1225	222906.25	2246779.79
1226	222922.50	2246774.86
1227	222928.85	2246771.07
1228	222961.55	2246741.22
1229	222998.95	2246704.76
1230	223022.25	2246678.88
1231	223054.70	2246639.38
1232	223074.65	2246619.88
1233	223083.60	2246613.30
1234	223097.50	2246609.31
1235	223123.60	2246605.07
1236	223145.95	2246603.89
1237	223160.30	2246603.19
1238	223173.00	2246601.08
1239	223187.80	2246593.77
1240	223193.20	2246593.77
1241	223214.85	2246576.83
1242	223233.70	2246575.90
1243	223277.47	2246576.13
1244	223288.00	2246573.09
1245	223297.45	2246565.78
1246	223312.70	2246547.20
1247	223337.40	2246503.45
1248	223358.10	2246470.98
1249	223370.35	2246458.53
1250	223385.65	2246431.72
1251	223393.90	2246417.38
1252	223385.65	2246364.22
1253	223349.65	2246166.44

Номер точки	X	Y
1254	223338.10	2246108.59
1255	223342.55	2246049.55
1256	223351.75	2245977.12
1257	223354.60	2245956.19
1258	223356.70	2245932.68
1259	223356.95	2245895.75
1260	223362.79	2245888.70
1261	223441.40	2245827.32
1262	223458.78	2245813.92
1263	223470.30	2245791.80
1264	223479.70	2245749.95
1265	223485.85	2245706.43
1266	223481.60	2245678.01
1267	223469.30	2245635.82
1268	223428.80	2245501.20
1269	223392.15	2245441.57
1270	223382.55	2245437.47
1271	223310.60	2245459.08
1272	223290.35	2245458.52
1273	223199.45	2245437.18
1274	223123.40	2245371.80
1275	222968.20	2245371.25
1276	222950.70	2245341.96
1277	222934.55	2245324.44
1278	222921.95	2245292.16
1279	222913.75	2245270.27
1280	222862.01	2244833.86
1281	222517.70	2244724.12
1282	222263.35	2244638.29
1283	222123.90	2244585.92
1284	222061.75	2244561.57
1285	221963.25	2244517.26
1286	221952.85	2244507.69
1287	221935.85	2244472.92
1288	221904.40	2244392.48
1289	221905.20	2244302.19
1290	221920.00	2244216.00
1291	221923.80	2244142.67
1292	221938.60	2244050.20
1293	221941.35	2244040.62
1294	221965.40	2244015.72
1295	221985.40	2243999.04
1296	222002.10	2243985.90
1297	222033.55	2243972.23
1298	222061.76	2243958.00
1299	222111.55	2243897.27
1300	222137.00	2243840.33
1301	222193.10	2243662.77
1302	222088.30	2243438.68
1303	221997.70	2243244.67
1304	221994.15	2243215.12
1305	221991.95	2243180.65
1306	221994.95	2243151.92
1307	222004.80	2243114.98
1308	222057.10	2242983.66

Номер точки	X	Y
1309	222060.40	2242955.47
1310	222075.15	2242932.21
1311	222106.90	2242899.10
1312	222141.10	2242876.13
1313	222183.00	2242841.65
1314	222190.65	2242832.04
1315	222197.50	2242818.37
1316	222195.27	2242780.88
1317	222193.10	2242755.18
1318	222197.50	2242721.51
1319	222209.25	2242684.03
1320	222213.10	2242671.17
1321	222213.35	2242661.05
1322	222210.65	2242648.44
1323	222171.50	2242549.96
1324	222166.85	2242537.10
1325	222166.05	2242527.53
1326	222168.75	2242503.18
1327	222171.25	2242479.65
1328	222170.95	2242440.80
1329	222167.95	2242413.15
1330	222163.85	2242392.64
1331	222157.85	2242377.86
1332	222144.40	2242358.73
1333	222140.05	2242338.20
1334	222130.20	2242310.56
1335	222124.70	2242259.95
1336	222109.10	2242242.16
1337	222087.75	2242220.28
1338	222048.90	2242188.26
1339	222024.55	2242168.84
1340	222017.70	2242154.34
1341	222016.05	2242130.26
1342	222018.55	2242115.77
1343	222014.42	2242107.53
1344	222006.75	2242101.49
1345	221992.55	2242097.68
1346	221959.40	2242091.94
1347	221933.70	2242090.02
1348	221923.58	2242085.10
1349	221909.35	2242073.33
1350	221899.20	2242058.28
1351	221888.00	2242030.92
1352	221878.70	2242010.40
1353	221872.40	2241992.89
1354	221866.65	2241976.20
1355	221863.89	2241968.00
1356	221855.40	2241959.24
1357	221849.65	2241947.49
1358	221840.90	2241914.10
1359	221832.45	2241896.32
1360	221830.25	2241879.10
1361	221830.26	2241865.94
1362	221823.10	2241855.56
1363	221812.45	2241838.05

Номер точки	X	Y
1364	221807.25	2241813.40
1365	221802.85	2241727.22
1366	221793.30	2241711.63
1367	221777.40	2241690.56
1368	221769.50	2241679.08
1369	221764.85	2241660.45
1370	221762.65	2241617.24
1371	221757.70	2241586.60
1372	221746.50	2241534.05
1373	221747.60	2241519.55
1374	221754.70	2241500.67
1375	221754.45	2241486.44
1376	221759.90	2241466.20
1377	221771.40	2241435.84
1378	221775.75	2241415.04
1379	221769.50	2241388.77
1380	221770.05	2241377.55
1381	221780.45	2241344.99
1382	221795.50	2241297.65
1383	221804.75	2241250.01
1384	221824.40	2241182.10
1385	221827.70	2241162.11
1386	221823.39	2241112.83
1387	221818.75	2241066.55
1388	221818.75	2241036.26
1389	221807.05	2241005.28
1390	221766.45	2240915.02
1391	221756.10	2240883.06
1392	221753.45	2240855.42
1393	221749.45	2240831.11
1394	221738.45	2240806.15
1395	221739.10	2240790.83
1396	221759.75	2240737.89
1397	221743.75	2240650.64
1398	221716.15	2240593.72
1399	221674.15	2240507.11
1400	221628.85	2240474.17
1401	221581.90	2240439.87
1402	221561.90	2240412.90
1403	221534.60	2240388.26
1404	221520.95	2240369.62
1405	221506.30	2240323.67
1406	221495.30	2240294.37
1407	221470.30	2240271.40
1408	221447.70	2240245.75
1409	221439.70	2240227.44
1410	221433.00	2240188.83
1411	221440.35	2240105.91
1412	221378.75	2239962.07
1413	221336.75	2239877.13
1414	221281.50	2239856.17
1415	221204.20	2239767.26
1416	221171.58	2239759.27
1417	221159.25	2239761.27
1418	221055.00	2239788.25

Номер точки	X	Y
1419	220963.40	2239818.54
1420	220829.15	2239855.83
1421	220696.95	2239909.09
1422	220664.95	2239932.73
1423	220605.00	2239985.67
1424	220498.40	2240083.55
1425	220261.20	2239919.65
1426	220002.60	2239986.31
1427	219617.35	2240024.30
1428	219078.65	2239993.75
1429	218921.43	2240255.44
1430	219027.20	2240821.27
1431	218234.35	2240804.16
1432	218168.75	2240910.38
1433	218110.10	2241029.25
1434	218106.45	2241158.10
1435	217988.10	2241104.81
1436	217906.20	2242083.49
1437	217749.75	2242230.97
1438	217718.45	2242618.25
1439	217484.50	2242533.35
1440	217208.85	2242292.04
1441	217081.40	2242199.74
1442	217019.60	2242154.99
1443	216702.20	2241964.32
1444	216580.00	2241879.41
1445	216460.80	2241819.86
1446	216276.20	2241758.50
1447	216179.79	2241863.78
1448	215677.00	2242201.20
1449	215343.20	2242540.83
1450	215134.55	2242277.18
1451	215039.20	2242174.39
1452	214894.65	2242041.82
1453	214744.15	2241958.40
1454	214592.15	2241913.72
1455	214578.00	2241743.15
1456	214500.50	2241543.55
1457	214393.20	2241412.45
1458	214136.90	2241174.11
1459	213943.20	2240941.73
1460	213575.85	2241328.30
1461	213553.50	2241237.42
1462	213528.15	2241137.61
1463	213534.15	2241095.91
1464	213534.15	2241043.77
1465	213520.70	2241005.02
1466	213474.50	2240960.35
1467	213383.60	2240820.31
1468	213340.40	2240719.02
1469	213285.25	2240598.36
1470	213227.15	2240525.37
1471	213160.10	2240456.84
1472	212958.95	2240078.48
1473	213154.15	2239720.97

Номер точки	X	Y
1474	213100.50	2239426.03
1475	212698.90	2238872.62
1476	212108.80	2238482.34
1477	211457.10	2238237.13
1478	211144.80	2239242.76
1479	210370.01	2239389.86
1480	209730.40	2237806.35
1481	209595.25	2237774.83
1482	209505.15	2237737.29
1483	209377.49	2237743.32
1484	209258.90	2237735.80
1485	209002.12	2237843.88
1486	208794.95	2237911.40
1487	208688.35	2237971.46
1488	208569.75	2238052.52
1489	208234.90	2237743.32
1490	208172.25	2237722.36
1491	208118.17	2237722.36
1492	208022.09	2237752.37
1493	207868.90	2237791.41
1494	207757.00	2237799.67
1495	207663.90	2237805.66
1496	207639.85	2237817.67
1497	207614.30	2237855.21
1498	207581.30	2237876.24
1499	207509.20	2237891.23
1500	207423.60	2237931.77
1501	207264.39	2238012.84
1502	207301.95	2238123.93
1503	207336.50	2238189.99
1504	207381.55	2238308.58
1505	207386.05	2238407.67
1506	207377.05	2238508.26
1507	207359.00	2238575.81
1508	207356.00	2238620.85
1509	207372.55	2238665.87
1510	207417.60	2238748.45
1511	207504.70	2238921.10
1512	207591.80	2239177.83
1513	207659.40	2239251.38
1514	207578.30	2239341.47
1515	207558.77	2239383.49
1516	207542.25	2239460.07
1517	207543.75	2239556.14
1518	207516.70	2239628.20
1519	207438.60	2239793.35
1520	207313.95	2239976.50
1521	207285.45	2239994.51
1522	207208.25	2240007.60
1523	207196.85	2240009.53
1524	207144.25	2240020.03
1525	207096.20	2240044.05
1526	207042.15	2240063.56
1527	206989.58	2240068.09
1528	206937.00	2240068.08

Номер точки	X	Y
1529	206863.45	2240048.55
1530	206672.70	2240434.40
1531	206668.20	2240644.56
1532	206647.15	2240671.58
1533	206681.70	2240719.62
1534	206690.70	2240757.14
1535	206677.20	2240797.70
1536	206633.65	2240853.22
1537	206611.10	2240872.77
1538	206518.00	2240971.84
1539	206441.45	2241013.87
1540	206393.35	2241052.90
1541	206340.80	2241111.45
1542	206304.75	2241147.48
1543	206271.70	2241148.98
1544	206201.15	2241133.98
1545	206110.16	2241079.75
1546	205981.90	2241003.35
1547	205963.86	2241000.35
1548	205921.80	2240998.85
1549	205732.57	2240632.19
1550	205716.60	2240517.89
1551	205713.05	2240506.44
1552	205687.57	2240482.42
1553	205456.25	2240254.24
1554	205418.70	2239996.01
1555	205098.85	2239785.84
1556	204736.90	2239984.02
1557	204682.85	2240071.07
1558	204603.25	2240134.14
1559	204492.10	2240177.67
1560	204439.55	2240168.65
1561	204335.90	2240099.61
1562	204293.85	2240096.61
1563	204200.75	2240104.11
1564	204058.10	2240045.56
1565	203879.35	2239960.01
1566	203811.83	2239944.98
1567	203730.70	2239949.49
1568	203649.60	2239955.49
1569	203586.50	2239946.49
1570	203482.94	2239914.96
1571	203425.20	2239875.19
1572	203397.85	2239852.42
1573	203371.40	2239811.63
1574	203354.10	2239781.56
1575	203311.25	2239758.79
1576	203259.30	2239727.83
1577	203135.75	2239703.23
1578	203059.14	2239647.65
1579	203011.75	2239601.22
1580	202980.75	2239577.54
1581	202891.40	2239592.11
1582	202871.35	2239587.55
1583	202854.05	2239564.79

Номер точки	X	Y
1584	202843.10	2239516.52
1585	202834.90	2239503.77
1586	202790.75	2239486.91
1587	202771.60	2239452.30
1588	202770.70	2239414.05
1589	202778.90	2239394.01
1590	202770.70	2239354.85
1591	202779.80	2239325.70
1592	202791.65	2239319.33
1593	202795.30	2239303.84
1594	202787.11	2239283.80
1595	202725.09	2239224.60
1596	202695.95	2239198.18
1597	202622.10	2239172.69
1598	202535.45	2239119.21
1599	202483.50	2239085.52
1600	202433.35	2239070.04
1601	202408.78	2239050.00
1602	202391.45	2239044.53
1603	202359.50	2239055.47
1604	202326.70	2239029.06
1605	202317.62	2239012.66
1606	202326.70	2239004.48
1607	202326.70	2238993.54
1608	202299.35	2238946.17
1609	202298.45	2238909.73
1610	202318.50	2238836.87
1611	202400.55	2238654.71
1612	202443.39	2238578.22
1613	202540.04	2238412.44
1614	202678.60	2238173.35
1615	202786.20	2237993.94
1616	202548.25	2237847.30
1617	202250.90	2237680.61
1618	202028.45	2237563.13
1619	201798.51	2237455.65
1620	201652.63	2237393.72
1621	201301.35	2237247.34
1622	200999.12	2237093.42
1623	200912.80	2237050.86
1624	200878.80	2237034.09
1625	200657.70	2236916.66
1626	200538.65	2236843.13
1627	200244.15	2236670.98
1628	200189.55	2236633.49
1629	200164.85	2236616.51
1630	200162.13	2236584.65
1631	200136.60	2236560.06
1632	200134.75	2236541.84
1633	200142.05	2236534.55
1634	200169.40	2236528.17
1635	200221.35	2236539.09
1636	200240.50	2236539.09
1637	200251.43	2236524.53
1638	200240.50	2236501.76

Номер точки	X	Y
1639	200225.95	2236482.63
1640	200240.50	2236466.25
1641	200274.25	2236448.94
1642	200313.00	2236449.85
1643	200329.40	2236438.92
1644	200346.72	2236443.47
1645	200354.95	2236460.78
1646	200374.10	2236461.67
1647	200381.40	2236458.96
1648	200385.95	2236437.09
1649	200392.30	2236412.50
1650	200400.50	2236408.86
1651	200416.95	2236413.42
1652	200440.63	2236451.67
1653	200455.20	2236448.03
1654	200458.85	2236439.83
1655	200461.60	2236391.56
1656	200457.65	2236377.75
1657	200442.45	2236325.06
1658	200451.60	2236297.75
1659	200465.25	2236286.82
1660	200481.65	2236291.37
1661	200500.80	2236305.95
1662	200514.50	2236297.75
1663	200522.70	2236284.08
1664	200540.90	2236229.44
1665	200549.10	2236223.06
1666	200563.70	2236232.17
1667	200580.09	2236251.29
1668	200592.90	2236248.56
1669	200594.70	2236240.36
1670	200596.55	2236232.17
1671	200588.35	2236158.39
1672	200569.20	2236133.80
1673	200540.90	2236121.05
1674	200524.50	2236129.25
1675	200516.30	2236151.10
1676	200517.20	2236172.05
1677	200508.10	2236182.98
1678	200496.25	2236189.36
1679	200482.55	2236189.36
1680	200468.90	2236156.58
1681	200447.95	2236092.81
1682	200426.95	2236043.63
1683	200410.55	2236018.14
1684	200408.75	2236001.73
1685	200416.95	2235988.97
1686	200443.35	2235988.97
1687	200454.30	2235989.89
1688	200457.95	2235980.78
1689	200452.50	2235965.66
1690	200443.39	2235951.09
1691	200443.35	2235939.27
1692	200456.15	2235935.61
1693	200474.35	2235936.52

Номер точки	X	Y
1694	200491.70	2235927.40
1695	200495.35	2235913.75
1696	200488.08	2235892.81
1697	200459.80	2235860.01
1698	200456.15	2235821.76
1699	200489.85	2235734.32
1700	200515.40	2235705.17
1701	200558.25	2235676.03
1702	200593.35	2235655.99
1703	200619.79	2235633.22
1704	200629.80	2235620.47
1705	200628.93	2235614.10
1706	200602.45	2235604.09
1707	200599.75	2235593.15
1708	200606.10	2235578.56
1709	200635.30	2235572.20
1710	200677.21	2235547.61
1711	200685.45	2235527.58
1712	200694.55	2235488.42
1713	200716.38	2235469.55
1714	200747.40	2235458.63
1715	200769.30	2235464.09
1716	200810.28	2235484.12
1717	200837.65	2235479.58
1718	200849.50	2235463.17
1719	200848.60	2235449.50
1720	200829.45	2235439.49
1721	200802.10	2235445.87
1722	200795.75	2235442.25
1723	200797.55	2235429.48
1724	200814.89	2235414.90
1725	200830.40	2235402.15
1726	200836.75	2235378.47
1727	200839.50	2235364.81
1728	200869.60	2235347.49
1729	200877.80	2235335.66
1730	200878.70	2235321.55
1731	200879.60	2235307.43
1732	200886.00	2235285.58
1733	200909.70	2235261.89
1734	200965.30	2235224.55
1735	200982.65	2235207.24
1736	200983.55	2235195.40
1737	200957.10	2235159.89
1738	200957.10	2235121.64
1739	200984.45	2235076.09
1740	201002.71	2235046.96
1741	201002.73	2235029.62
1742	200986.25	2235005.97
1743	200969.85	2234964.97
1744	200973.50	2234910.33
1745	200891.55	2234858.87
1746	200827.75	2234834.97
1747	200727.26	2234666.03
1748	200588.45	2234436.85

Номер точки	X	Y
1749	200543.80	2234400.20
1750	200369.95	2234489.12
1751	200282.35	2234530.68
1752	200254.00	2234553.68
1753	200213.30	2234570.47
1754	200141.95	2234580.19
1755	200024.20	2234617.34
1756	199960.50	2234628.82
1757	199910.05	2234652.73
1758	199852.50	2234673.07
1759	199779.88	2234665.10
1760	199758.65	2234664.21
1761	199751.60	2234672.17
1762	199754.25	2234691.63
1763	199766.65	2234711.08
1764	199760.45	2234736.73
1765	199762.20	2234757.93
1766	199755.10	2234766.79
1767	199726.80	2234774.75
1768	199685.00	2234786.25
1769	199626.60	2234793.35
1770	199601.82	2234806.60
1771	199595.58	2234823.38
1772	199611.55	2234834.01
1773	199616.85	2234843.74
1774	199598.25	2234862.30
1775	199568.15	2234871.16
1776	199538.95	2234857.88
1777	199519.45	2234851.69
1778	199507.95	2234857.88
1779	199484.95	2234887.10
1780	199470.80	2234888.84
1781	199453.95	2234886.19
1782	199443.35	2234900.33
1783	199430.05	2234914.48
1784	199411.54	2234914.48
1785	199348.20	2234898.56
1786	199272.95	2234894.15
1787	199164.95	2234912.71
1788	199154.75	2234910.94
1789	199144.60	2234909.17
1790	199125.10	2234889.72
1791	199112.70	2234842.84
1792	199110.05	2234811.00
1793	199127.73	2234789.78
1794	199162.30	2234772.99
1795	199163.20	2234762.36
1796	199156.10	2234744.69
1797	199126.00	2234730.55
1798	199077.28	2234691.64
1799	198990.06	2234650.22
1800	198925.50	2234603.36
1801	198860.00	2234580.38
1802	198844.95	2234567.10
1803	198844.05	2234557.39

Номер точки	X	Y
1804	198857.37	2234555.61
1805	198862.65	2234550.30
1806	198857.35	2234537.93
1807	198826.35	2234514.93
1808	198778.20	2234499.89
1809	198747.20	2234479.55
1810	198734.80	2234444.17
1811	198718.00	2234421.21
1812	198689.65	2234414.11
1813	198637.45	2234414.11
1814	198587.90	2234417.65
1815	198556.90	2234405.27
1816	198527.70	2234373.44
1817	198482.56	2234356.63
1818	198458.65	2234342.48
1819	198454.20	2234314.17
1820	198450.70	2234282.35
1821	198434.77	2234250.51
1822	198408.20	2234230.17
1823	198371.00	2234227.52
1824	198356.85	2234224.86
1825	198346.25	2234223.98
1826	198344.45	2234208.06
1827	198329.95	2234173.82
1828	198324.60	2234155.25
1829	198306.05	2234136.69
1830	198260.00	2234121.68
1831	198244.06	2234111.04
1832	198243.22	2234101.31
1833	198251.16	2234088.93
1834	198251.15	2234072.13
1835	198212.20	2234023.49
1836	198216.60	2234001.38
1837	198229.00	2233979.27
1838	198226.35	2233957.16
1839	198213.10	2233938.58
1840	198195.44	2233929.76
1841	198182.10	2233937.70
1842	198180.35	2233969.55
1843	198173.25	2234004.92
1844	198157.30	2234019.95
1845	198136.05	2234024.37
1846	198100.28	2234018.17
1847	198020.65	2233969.53
1848	197980.80	2233950.97
1849	197946.30	2233950.08
1850	197917.98	2233963.35
1851	197884.30	2233993.42
1852	197877.25	2234026.14
1853	197885.20	2234045.59
1854	197912.63	2234065.05
1855	197922.41	2234079.20
1856	197922.40	2234095.14
1857	197914.40	2234104.85
1858	197893.15	2234106.60

Номер точки	X	Y
1859	197844.50	2234079.20
1860	197824.10	2234073.01
1861	197818.79	2234067.71
1862	197831.20	2234055.34
1863	197843.60	2234050.91
1864	197842.70	2234045.59
1865	197825.00	2234034.98
1866	197805.55	2234018.17
1867	197793.55	2233989.88
1868	197763.50	2233952.74
1869	197691.80	2233919.13
1870	197660.80	2233912.94
1871	197646.65	2233914.71
1872	197640.45	2233927.97
1873	197640.45	2233948.33
1874	197630.68	2233961.58
1875	197612.10	2233965.12
1876	197596.21	2233958.05
1877	197588.24	2233933.29
1878	197592.65	2233895.26
1879	197574.05	2233880.22
1880	197547.50	2233869.62
1881	197537.73	2233878.45
1882	197527.15	2233883.76
1883	197518.30	2233880.22
1884	197516.05	2233849.27
1885	197500.15	2233850.15
1886	197495.70	2233863.42
1887	197489.50	2233890.83
1888	197478.90	2233890.83
1889	197450.55	2233876.69
1890	197432.85	2233868.74
1891	197433.75	2233849.28
1892	197414.25	2233844.85
1893	197405.40	2233841.31
1894	197405.40	2233825.39
1895	197413.40	2233815.67
1896	197412.50	2233799.76
1897	197382.40	2233760.20
1898	197355.85	2233718.64
1899	197360.25	2233705.38
1900	197356.75	2233689.46
1901	197331.95	2233672.63
1902	197296.55	2233662.93
1903	197287.70	2233649.66
1904	197270.00	2233639.05
1905	197262.02	2233646.10
1906	197262.00	2233668.25
1907	197252.30	2233698.31
1908	197237.25	2233708.91
1909	197224.35	2233701.74
1910	197217.70	2233693.90
1911	197195.10	2233659.54
1912	197166.60	2233642.54
1913	197144.25	2233636.02

Номер точки	X	Y
1914	197130.95	2233631.76
1915	197119.94	2233622.97
1916	197111.33	2233618.20
1917	197109.10	2233613.68
1918	197109.85	2233602.65
1919	197117.90	2233590.61
1920	197119.91	2233582.82
1921	197116.40	2233579.07
1922	197107.85	2233575.05
1923	197086.50	2233565.02
1924	197060.25	2233553.77
1925	197039.65	2233535.70
1926	197033.85	2233523.41
1927	197033.85	2233514.15
1928	197039.40	2233504.88
1929	197043.90	2233493.57
1930	197041.65	2233488.55
1931	197035.60	2233484.29
1932	197029.36	2233486.79
1933	197024.05	2233486.56
1934	197021.27	2233480.27
1935	197021.04	2233468.48
1936	197020.80	2233452.18
1937	197017.55	2233444.16
1938	197010.25	2233438.64
1939	197007.25	2233426.65
1940	197002.25	2233421.13
1941	196996.95	2233416.63
1942	196997.70	2233407.84
1943	197000.95	2233402.57
1944	197014.80	2233394.29
1945	197021.45	2233390.36
1946	197019.80	2233384.00
1947	197014.30	2233375.73
1948	197012.25	2233367.20
1949	197014.55	2233360.42
1950	197025.60	2233348.88
1951	197027.88	2233339.10
1952	197017.30	2233332.11
1953	197018.65	2233314.69
1954	197023.35	2233279.32
1955	197033.40	2233211.65
1956	197040.80	2233194.24
1957	197047.50	2233194.24
1958	197060.25	2233198.26
1959	197081.00	2233202.96
1960	197097.80	2233199.60
1961	197105.85	2233190.88
1962	197104.50	2233182.17
1963	197097.10	2233172.13
1964	197085.05	2233170.79
1965	197081.00	2233162.08
1966	197076.30	2233150.69
1967	197077.65	2233138.63
1968	197081.70	2233130.59

Номер точки	X	Y
1969	197093.75	2233128.60
1970	197126.61	2233135.28
1971	197148.75	2233156.73
1972	197158.15	2233161.40
1973	197165.50	2233159.40
1974	197171.55	2233143.99
1975	197170.22	2233125.90
1976	197144.05	2233078.35
1977	197136.00	2233044.83
1978	197136.00	2233037.48
1979	197139.35	2233032.79
1980	197150.55	2233037.34
1981	197192.10	2233047.23
1982	197211.88	2233044.58
1983	197221.80	2233030.09
1984	197227.75	2233011.63
1985	197223.10	2232987.23
1986	197215.85	2232972.73
1987	197200.70	2232966.79
1988	197200.70	2232957.57
1989	197203.30	2232947.68
1990	197213.91	2232945.70
1991	197231.05	2232954.93
1992	197239.60	2232958.22
1993	197248.85	2232952.96
1994	197254.15	2232939.12
1995	197254.15	2232930.54
1996	197248.20	2232927.91
1997	197231.05	2232936.48
1998	197222.45	2232922.63
1999	197213.90	2232907.47
2000	197219.80	2232903.50
2001	197227.10	2232879.12
2002	197231.05	2232862.65
2003	197231.70	2232845.50
2004	197247.55	2232824.40
2005	197261.40	2232798.69
2006	197275.90	2232776.94
2007	197289.75	2232764.40
2008	197291.75	2232757.15
2009	197291.75	2232750.58
2010	197275.90	2232742.66
2011	197269.95	2232737.37
2012	197269.95	2232730.12
2013	197287.80	2232713.00
2014	197295.70	2232701.12
2015	197295.70	2232695.19
2016	197283.85	2232685.44
2017	197275.25	2232676.21
2018	197256.74	2232663.69
2019	197250.50	2232651.98
2020	197242.55	2232641.40
2021	197235.30	2232637.45
2022	197237.95	2232622.94
2023	197238.60	2232617.01

Номер точки	X	Y
2024	197226.70	2232606.46
2025	197223.40	2232601.19
2026	197210.25	2232606.46
2027	197201.00	2232607.78
2028	197201.00	2232601.85
2029	197191.75	2232595.92
2030	197169.32	2232593.28
2031	197152.15	2232591.30
2032	197142.90	2232584.72
2033	197139.60	2232570.86
2034	197150.20	2232562.29
2035	197157.45	2232553.06
2036	197156.80	2232547.14
2037	197149.33	2232543.80
2038	197142.25	2232538.57
2039	197141.60	2232529.33
2040	197129.05	2232514.17
2041	197119.15	2232504.94
2042	197115.82	2232493.75
2043	197104.00	2232490.44
2044	197105.95	2232481.87
2045	197110.60	2232472.64
2046	197110.59	2232460.77
2047	197113.90	2232452.20
2048	197128.41	2232452.20
2049	197129.05	2232446.93
2050	197123.83	2232441.65
2051	197123.16	2232434.40
2052	197127.75	2232427.81
2053	197137.65	2232425.95
2054	197143.60	2232424.63
2055	197142.90	2232415.42
2056	197143.60	2232407.51
2057	197150.20	2232401.58
2058	197158.10	2232400.27
2059	197162.70	2232393.67
2060	197160.75	2232381.13
2061	197150.85	2232359.37
2062	197152.15	2232349.49
2063	197162.70	2232348.83
2064	197175.90	2232342.24
2065	197185.80	2232334.33
2066	197188.45	2232323.79
2067	197183.15	2232318.51
2068	197156.80	2232307.96
2069	197146.90	2232293.47
2070	197150.20	2232282.25
2071	197159.40	2232267.75
2072	197160.10	2232258.53
2073	197154.80	2232248.63
2074	197132.35	2232251.27
2075	197123.80	2232250.61
2076	197112.74	2232229.50
2077	197100.85	2232220.27
2078	197101.55	2232212.37

Номер точки	X	Y
2079	197091.00	2232202.47
2080	197073.80	2232196.56
2081	197032.25	2232178.77
2082	197019.69	2232164.25
2083	197019.70	2232144.47
2084	197013.10	2232136.56
2085	196999.90	2232133.90
2086	196984.75	2232147.11
2087	196970.90	2232157.00
2088	196961.00	2232152.38
2089	196948.45	2232139.85
2090	196934.61	2232124.69
2091	196920.05	2232115.46
2092	196893.00	2232110.85
2093	196879.38	2232109.01
2094	196869.25	2232093.71
2095	196845.80	2232066.23
2096	196811.50	2232021.39
2097	196795.73	2232011.90
2098	196778.50	2231999.64
2099	196756.57	2231985.05
2100	196736.69	2231967.04
2101	196719.80	2231943.60
2102	196705.25	2231925.80
2103	196690.75	2231920.53
2104	196672.25	2231920.53
2105	196623.80	2231910.18
2106	196576.75	2231883.35
2107	196515.70	2231865.05
2108	196482.75	2231838.22
2109	196452.20	2231811.39
2110	196435.10	2231801.61
2111	196413.15	2231794.30
2112	196388.70	2231795.52
2113	196348.40	2231765.03
2114	196320.34	2231739.41
2115	196259.30	2231716.24
2116	196228.71	2231690.61
2117	196200.65	2231651.59
2118	196182.96	2231605.61
2119	196163.40	2231587.30
2120	196145.10	2231564.14
2121	196109.70	2231522.64
2122	196062.05	2231498.26
2123	196012.00	2231433.60
2124	195985.15	2231423.84
2125	195964.35	2231434.82
2126	195941.20	2231427.49
2127	195930.20	2231409.20
2128	195927.75	2231383.59
2129	195875.25	2231325.03
2130	195847.15	2231310.39
2131	195837.40	2231321.37
2132	195825.20	2231334.79
2133	195806.85	2231334.79

Номер точки	X	Y
2134	195741.50	2231288.69
2135	195675.55	2231194.76
2136	195642.60	2231159.38
2137	195515.60	2231111.81
2138	195428.90	2231042.28
2139	195356.90	2230998.36
2140	195301.95	2231011.78
2141	195173.45	2231000.80
2142	195094.05	2230982.49
2143	195062.33	2230956.89
2144	194997.60	2230869.06
2145	194964.63	2230816.60
2146	194913.33	2230789.77
2147	194671.05	2230744.63
2148	194481.80	2230716.56
2149	194436.65	2230721.45
2150	194379.25	2230769.03
2151	194324.30	2230804.40
2152	194221.75	2230840.99
2153	194135.85	2230842.22
2154	194069.90	2230828.79
2155	194019.85	2230803.18
2156	193934.35	2230742.19
2157	193776.85	2230609.60
2158	193595.20	2230493.03
2159	193578.75	2230434.23
2160	193558.29	2230352.74
2161	193520.15	2230283.38
2162	193433.10	2230161.16
2163	193420.97	2230136.93
2164	193419.90	2230103.90
2165	193424.30	2230046.65
2166	193416.55	2229981.68
2167	193405.55	2229871.80
2168	193390.10	2229776.00
2169	193385.70	2229745.17
2170	193398.95	2229711.04
2171	193402.25	2229696.72
2172	193401.15	2229662.59
2173	193354.85	2229551.38
2174	193340.55	2229518.36
2175	193314.05	2229465.72
2176	193240.25	2229445.89
2177	193200.55	2229433.78
2178	193036.70	2229399.42
2179	192924.90	2229371.09
2180	192678.55	2229304.43
2181	192498.40	2229274.44
2182	192396.65	2229259.43
2183	192358.25	2229262.77
2184	192266.50	2229272.76
2185	192150.75	2229291.09
2186	191683.69	2229319.42
2187	191381.10	2229341.09
УТ 125	191084.18	2229111.43

Номер точки	X	Y
(2188)		
2189	191077.50	2229076.43
2190	191085.85	2229046.44
2191	191107.50	2229006.44
2192	191159.25	2228953.10
2193	191240.95	2228911.45
2194	191311.02	2228870.01
2195	191325.53	2228867.76
2196	191337.52	2228763.45
2197	191274.24	2228654.95
2198	191241.76	2228558.16
2199	191007.34	2228365.92
2200	190739.02	2227792.68
2201	190851.44	2227584.36
2202	190767.80	2227224.48
2203	190641.26	2227046.15
2204	190522.73	2226744.16
2205	190488.77	2226539.13
2206	191098.71	2226255.36
2207	191315.14	2226058.99
2208	191365.68	2225920.04
2209	191459.05	2225649.75
2210	191567.48	2225495.53
2211	191895.67	2225330.57
2212	192135.22	2225149.78
2213	192294.20	2224883.61
2214	192383.26	2224752.50
2215	192830.82	2224607.32
2216	193104.72	2224534.95
2217	193216.87	2224419.36
2218	193283.04	2224226.33
2219	193379.85	2224087.51
2220	193576.49	2224049.60
2221	193877.55	2223942.55
2222	194205.00	2223982.41
2223	194513.31	2223983.65
2224	194782.97	2224023.34
2225	194694.90	2223856.73
2226	194514.90	2223519.72
2227	194192.38	2223135.68
2228	193958.09	2222906.69
2229	193650.41	2222681.27
2230	193574.32	2222406.47
2231	193532.80	2222127.96
2232	193587.02	2222043.09
2233	193668.65	2221834.68
2234	193608.08	2221513.52
2235	193504.91	2221254.07
2236	193521.24	2220975.80
2237	193664.43	2220794.61
2238	193640.98	2220651.56
2239	193488.35	2220462.95
2240	193392.63	2220240.68
2241	193377.88	2220055.09
2242	193413.58	2219984.81

Номер точки	X	Y
2243	193461.23	2219839.10
2244	193127.18	2219649.46
2245	192913.96	2219380.03
2246	192737.13	2218960.35
2247	192655.45	2218677.09
2248	192725.09	2218333.79
2249	192725.38	2217978.12
2250	192464.60	2217472.25
2251	192424.71	2217239.84
2252	192527.85	2217016.82
2253	192798.96	2216962.12
2254	192935.25	2216874.81
2255	193193.67	2216572.55
2256	193403.29	2216493.89
2257	193570.98	2216507.05
2258	193634.22	2216237.65
2259	193780.54	2215953.32
2260	194064.57	2215786.65
2261	194355.15	2215720.60
2262	194576.56	2215785.15
2263	194399.20	2215419.53
2264	194311.49	2215317.96
2265	193982.33	2215209.56
2266	193682.65	2215062.82
2267	193262.45	2214976.50
2268	192943.84	2214790.90
2269	191953.41	2214381.05
2270	192072.04	2214224.60
2271	193008.84	2213309.06
2272	193088.60	2212132.47
2273	193235.10	2211833.62
2274	192909.40	2211833.30
2275	192924.67	2211215.27
2276	192910.20	2211213.81
2277	192874.85	2211222.55
2278	192828.35	2211211.42
2279	192799.65	2211202.29
2280	192785.70	2211201.89
2281	192777.10	2211190.65
2282	192767.25	2211195.93
2283	192756.10	2211194.34
2284	192750.75	2211190.37
2285	192751.15	2211185.60
2286	192746.15	2211185.60
2287	192737.05	2211194.14
2288	192726.67	2211192.47
2289	192735.65	2211181.03
2290	192729.85	2211178.06
2291	192719.99	2211181.23
2292	192707.00	2211180.85
2293	192697.90	2211191.56
2294	192692.10	2211191.56
2295	192675.03	2211178.05
2296	192667.85	2211173.49
2297	192656.95	2211175.27

Номер точки	X	Y
2298	192640.85	2211170.90
2299	192631.70	2211171.31
2300	192622.15	2211168.73
2301	192613.40	2211168.92
2302	192603.30	2211162.16
2303	192580.05	2211157.19
2304	192580.08	2211144.44
2305	192569.30	2211151.83
2306	192563.45	2211151.22
2307	192536.32	2211143.40
2308	192513.65	2211142.16
2309	192502.10	2211138.89
2310	192486.24	2211142.99
2311	192428.55	2211141.34
2312	192406.35	2211138.05
2313	192391.91	2211127.35
2314	192384.55	2211124.06
2315	192352.85	2211129.41
2316	192320.30	2211133.11
2317	192287.50	2211138.44
2318	192276.40	2211143.40
2319	192253.75	2211135.17
2320	192229.90	2211136.00
2321	192202.70	2211132.32
2322	192177.20	2211127.75
2323	192154.95	2211125.30
2324	192139.75	2211132.69
2325	192123.00	2211134.35
2326	192112.08	2211142.59
2327	192100.95	2211141.76
2328	192083.60	2211144.85
2329	192082.55	2211135.38
2330	192078.65	2211131.06
2331	192070.21	2211131.88
2332	192063.36	2211138.89
2333	192054.75	2211138.47
2334	192046.75	2211149.78
2335	192039.75	2211143.61
2336	192031.10	2211143.61
2337	192018.98	2211145.04
2338	192008.85	2211145.66
2339	192003.30	2211158.41
2340	191998.35	2211162.95
2341	191988.50	2211164.19
2342	191983.35	2211169.73
2343	191975.97	2211169.96
2344	191971.44	2211173.03
2345	191971.40	2211187.03
2346	191965.45	2211189.29
2347	191789.58	2211180.96
2348	190940.25	2210708.11
2349	191295.58	2210463.49
2350	191603.23	2209585.61
2351	192235.76	2208338.43
2352	193671.03	2209216.45

Номер точки	X	Y
2353	193754.23	2209026.26
2354	193308.58	2208481.21
2355	193151.22	2208390.41
2356	192970.22	2207993.78
2357	192478.91	2207735.52
2358	192552.18	2207428.68
2359	192356.08	2207305.79
2360	191955.18	2207219.69
2361	191934.70	2206983.59
2362	191845.52	2206680.89
2363	191654.56	2206481.35
2364	191646.63	2206164.23
2365	191740.86	2206041.63
2366	191893.06	2205912.02
2367	192591.78	2205966.93
2368	192715.48	2205914.36
2369	192865.28	2205715.07
2370	192982.29	2205619.80
2371	193150.22	2205467.17
2372	193322.10	2205310.73
2373	193322.30	2204958.90
2374	193357.52	2204584.27
2375	193446.52	2204233.44
2376	193499.14	2204029.15
2377	193212.30	2203778.20
2378	193110.24	2203575.87
2379	192742.41	2203300.77
2380	191951.54	2202854.19
2381	191949.53	2202691.72
2382	191892.85	2202578.91
2383	191508.24	2202427.28
2384	191215.09	2202443.80
2385	191194.85	2202418.33
2386	191188.55	2202400.54
2387	191179.15	2202390.60
2388	191160.30	2202379.08
2389	191152.45	2202362.34
2390	191145.10	2202325.71
2391	191140.40	2202307.39
2392	191128.90	2202300.07
2393	191102.71	2202294.83
2394	191080.20	2202297.45
2395	191056.65	2202302.17
2396	191042.50	2202303.73
2397	191028.40	2202293.27
2398	191009.01	2202281.23
2399	191000.10	2202276.26
2400	190987.05	2202269.19
2401	190983.35	2202263.44
2402	190967.65	2202250.87
2403	190960.85	2202239.37
2404	190949.35	2202233.08
2405	190934.15	2202230.99
2406	190924.75	2202218.97
2407	190917.40	2202199.08

Номер точки	X	Y
2408	190904.30	2202179.19
2409	190893.30	2202172.93
2410	190871.85	2202159.83
2411	190852.50	2202147.26
2412	190830.00	2202129.48
2413	190803.30	2202075.05
2414	190782.35	2202051.50
2415	190761.95	2202026.92
2416	190741.00	2202007.56
2417	190724.75	2202003.37
2418	190706.44	2202004.42
2419	190697.55	2201998.14
2420	190688.65	2201982.96
2421	190665.60	2201956.27
2422	190644.15	2201945.81
2423	190622.15	2201946.85
2424	190599.65	2201955.75
2425	190589.70	2201951.56
2426	190587.60	2201940.58
2427	190589.20	2201931.15
2428	190600.20	2201911.79
2429	190615.92	2201892.95
2430	190622.15	2201880.93
2431	190617.45	2201863.12
2432	190600.20	2201848.47
2433	190581.35	2201840.62
2434	190567.75	2201841.15
2435	190549.90	2201848.99
2436	190534.20	2201845.36
2437	190518.50	2201834.87
2438	190510.65	2201822.84
2439	190499.65	2201805.05
2440	190491.30	2201798.24
2441	190478.20	2201790.39
2442	190470.35	2201773.12
2443	190457.80	2201762.66
2444	190443.15	2201750.62
2445	190432.65	2201736.49
2446	190427.45	2201725.49
2447	190415.40	2201708.76
2448	190414.85	2201697.77
2449	190407.00	2201685.22
2450	190396.55	2201673.69
2451	190385.55	2201658.52
2452	190368.30	2201648.57
2453	190351.55	2201638.63
2454	190335.30	2201617.18
2455	190331.08	2201595.72
2456	190330.60	2201577.39
2457	190327.44	2201567.98
2458	190314.90	2201558.57
2459	190286.64	2201548.10
2460	190271.45	2201533.46
2461	190248.40	2201507.29
2462	190228.50	2201497.34

Номер точки	X	Y
2463	190211.75	2201476.41
2464	190191.34	2201458.62
2465	190165.70	2201416.23
2466	190152.60	2201385.88
2467	190135.85	2201360.24
2468	190119.65	2201331.98
2469	190102.90	2201305.29
2470	190083.50	2201283.84
2471	190066.25	2201254.53
2472	190061.56	2201241.97
2473	190059.95	2201226.83
2474	190051.60	2201211.62
2475	190048.94	2201202.71
2476	190040.60	2201176.03
2477	190040.60	2201147.80
2478	190038.50	2201122.13
2479	190025.40	2201086.02
2480	190020.20	2201069.79
2481	190002.38	2201048.86
2482	189989.30	2201044.68
2483	189949.50	2201057.24
2484	189920.70	2201071.89
2485	189889.85	2201091.26
2486	189862.60	2201098.58
2487	189837.50	2201098.59
2488	189812.90	2201089.17
2489	189800.35	2201071.89
2490	189777.30	2201044.68
2491	189748.00	2200996.53
2492	189733.31	2200958.34
2493	189731.07	2200945.21
2494	189742.70	2200904.33
2495	189734.55	2200871.21
2496	189720.45	2200861.00
2497	189689.80	2200843.74
2498	189660.30	2200808.54
2499	189652.46	2200782.06
2500	189643.15	2200762.50
2501	189625.65	2200756.00
2502	189605.21	2200751.42
2503	189586.91	2200744.72
2504	189558.86	2200718.88
2505	189540.00	2200701.74
2506	189517.80	2200677.42
2507	189501.50	2200657.16
2508	189488.75	2200637.07
2509	189472.10	2200625.33
2510	189442.18	2200598.86
2511	189425.05	2200560.16
2512	189396.58	2200521.44
2513	189372.60	2200504.32
2514	189339.75	2200505.28
2515	189326.05	2200494.51
2516	189286.85	2200470.99
2517	189246.15	2200460.71

Номер точки	X	Y
2518	189200.00	2200440.54
2519	189153.90	2200410.34
2520	189129.50	2200382.27
2521	189102.50	2200374.84
2522	189080.75	2200367.96
2523	189020.35	2200326.09
2524	188974.25	2200305.44
2525	188945.60	2200289.54
2526	188543.85	2200557.22
2527	188362.75	2200491.08
2528	188142.55	2200720.92
2529	187800.40	2200939.16
2530	186779.61	2200070.01
2531	186744.58	2200040.17
2532	186730.45	2200028.15
2533	186740.21	2199658.26
2534	186742.02	2199589.90
2535	186746.40	2199423.79
2536	186798.84	2199338.42
2537	186903.68	2199167.77
2538	186981.65	2199040.54
2539	187006.70	2198851.70
2540	187042.35	2198702.81
2541	187057.92	2198637.80
2542	187093.70	2198488.37
2543	186826.26	2197965.33
2544	186796.60	2197681.79
2545	186537.19	2197047.85
2546	186486.50	2197076.40
2547	186148.05	2196416.08
2548	185985.20	2196269.33
2549	185794.57	2195911.89
2550	185823.98	2195707.28
2551	185908.25	2195433.75
2552	186185.78	2195158.74
2553	186395.50	2195010.73
2554	186797.45	2194938.55
2555	186872.60	2194923.50
2556	187144.07	2194899.06
2557	187313.61	2194965.14
2558	187095.45	2195881.33
2559	187078.36	2195955.08
2560	187109.72	2195970.42
2561	187202.42	2195975.39
2562	187277.38	2196055.92
2563	187287.65	2196059.31
2564	187433.71	2196028.48
2565	187486.90	2196102.62
2566	187576.10	2196082.73
2567	187610.55	2196065.81
2568	187677.67	2195985.07
2569	187753.94	2196074.93
2570	187825.93	2196076.65
2571	189723.10	2194741.17
2572	189646.81	2194464.57

Номер точки	X	Y
2573	189720.21	2194052.65
2574	189407.45	2193785.76
2575	189335.70	2193606.76
2576	189168.71	2193477.70
2577	188892.10	2193452.45
2578	188749.80	2192658.06
2579	189112.10	2192246.15
2580	189099.72	2192194.65
2581	188777.95	2191891.86
2582	188591.71	2191294.13
2583	188493.56	2191084.13
2584	188818.23	2191088.05
2585	189199.30	2190883.86
2586	189320.46	2190429.07
2587	189567.19	2189813.36
2588	190225.70	2189674.43
2589	191184.75	2189624.23
2590	191861.55	2189245.77
2591	192122.46	2188569.30
2592	192391.44	2188269.20
2593	192311.65	2187992.99
2594	192037.18	2187565.92
2595	191970.42	2187216.53
2596	192048.40	2186986.04
2597	192547.18	2186810.45
2598	193288.60	2186705.52
2599	193780.12	2186510.49
2600	194198.57	2186286.90
2601	193889.23	2185528.08
2602	195124.81	2184528.15
2603	195153.77	2184344.69
2604	195200.34	2183507.04
2605	195132.88	2183188.59
2606	195931.53	2183328.47
2607	196123.53	2183212.42
2608	196073.52	2182990.97
2609	196296.80	2182526.91
2610	196561.06	2182342.02
2611	197018.30	2182457.02
2612	198041.06	2181708.89
2613	197964.25	2181580.24
2614	197936.90	2181437.44
2615	198041.72	2181330.63
2616	198292.41	2181323.02
2617	198825.47	2181423.95
2618	198968.81	2181234.58
2619	198982.38	2181026.43
УТ 127 (2620)	198894.92	2180938.15
2621	200848.27	2179931.69
2622	201421.70	2179365.57
2623	201327.43	2179145.42
2624	201728.05	2179055.59
2625	201764.70	2178549.90
2626	201986.63	2178397.15

Номер точки	X	Y
2627	201896.35	2178234.79
2628	202189.30	2178257.62
2629	202990.54	2178441.59
2630	205456.22	2178367.46
2631	206622.83	2179178.14
2632	206862.07	2178940.54
2633	207299.87	2178832.56
2634	207287.75	2178589.71
2635	207074.32	2178434.86
2636	206748.14	2178310.74
2637	206167.66	2178516.61
2638	205961.97	2178219.04
2639	207784.17	2178039.54
2640	208565.35	2177892.76
2641	209099.49	2177631.93
2642	209699.19	2177100.16
2643	210150.40	2177653.40
2644	209929.79	2177823.81
2645	210469.20	2179130.08
2646	211025.76	2179287.33
2647	211117.37	2179215.51
2648	211245.67	2179373.80
2649	211294.80	2179438.57
2650	211510.14	2179686.45
2651	211581.75	2179751.23
2652	211633.79	2179798.31
2653	211675.99	2179816.61
2654	211698.62	2179837.17
2655	211715.54	2179858.49
2656	211756.00	2179888.99
2657	211763.98	2179907.79
2658	211780.93	2179925.86
2659	211805.27	2179937.49
2660	211831.11	2179962.96
2661	211851.20	2179994.90
2662	211880.36	2180013.88
2663	211925.50	2180068.86
2664	211944.75	2180103.25
2665	211968.98	2180127.07
2666	211999.71	2180153.40
2667	212013.19	2180195.88
2668	212008.93	2180217.83
2669	212014.51	2180231.74
2670	212042.81	2180256.40
2671	212108.13	2180332.73
2672	212118.49	2180359.70
2673	212140.34	2180375.37
2674	212151.47	2180408.05
2675	212173.34	2180422.10
2676	212218.68	2180452.63
2677	212241.50	2180451.19
2678	212264.25	2180457.10
2679	212278.80	2180470.26
2680	212289.44	2180470.80
2681	212368.90	2180504.60

Номер точки	X	Y
2682	212492.89	2180267.18
2683	212681.13	2180101.96
2684	212849.89	2179966.87
2685	213685.28	2179917.94
2686	213775.56	2179945.75
2687	214270.20	2180110.54
2688	214198.81	2180402.52
2689	214199.84	2180837.86
2690	214265.70	2181110.73
2691	214296.17	2181302.82
2692	214320.51	2181510.21
2693	214454.01	2181671.16
2694	214485.15	2181703.24
2695	214928.52	2181619.03
2696	215089.59	2181582.90
2697	215216.34	2181504.37
2698	215394.95	2181288.62
2699	215396.75	2181286.46
2700	215539.80	2181124.03
2701	215913.60	2181506.11
2702	215908.65	2181695.35
2703	216288.50	2181839.16
2704	216596.40	2181784.98
2705	216594.51	2181948.24
2706	216687.55	2182204.20
2707	216729.12	2182226.41
2708	216576.07	2182428.53
2709	216441.00	2182620.64
2710	216411.46	2182662.66
2711	216328.58	2182780.52
2712	216327.14	2182782.56
2713	216323.91	2182787.16
2714	216453.62	2182950.09
2715	216482.65	2183197.01
2716	216534.09	2183329.07
2717	216179.34	2183816.91
2718	215966.22	2183830.69
2719	215766.99	2183973.90
2720	215833.88	2184208.63
2721	215972.08	2184370.67
2722	216030.46	2184915.84
2723	216312.85	2185408.52
2724	216845.90	2185652.88
2725	217283.17	2185751.99
2726	217711.15	2186020.92
2727	217962.80	2186235.82
2728	218040.57	2186317.00
2729	218341.22	2186505.39
2730	218633.25	2186311.61
2731	218963.75	2186426.51
2732	218993.19	2186442.00
2733	218981.31	2186459.90
2734	219594.94	2186721.36
2735	219865.63	2186814.89
2736	219895.60	2186826.15

Номер точки	X	Y
2737	220081.93	2186868.13
2738	220081.79	2186868.36
2739	220345.28	2186927.03
2740	220399.56	2186937.90
2741	220472.25	2186959.20
2742	220474.45	2186959.86
2743	220487.21	2186963.59
2744	220582.26	2186991.45
2745	220620.84	2187004.42
2746	220669.42	2187020.22
2747	220724.34	2187038.08
2748	220755.23	2187048.13
2749	220812.16	2187066.65
2750	220823.86	2187036.61
2751	220830.80	2187038.18
2752	220866.78	2187069.80
2753	220953.74	2187120.88
2754	221015.43	2187148.30
2755	221133.51	2187173.52
2756	221195.68	2187198.58
2757	221218.61	2187221.61
2758	221237.94	2187231.78
2759	221258.16	2187241.39
2760	221257.31	2187282.99
2761	221252.31	2187334.71
2762	221244.77	2187380.87
2763	221254.23	2187408.94
2764	221302.59	2187440.86
2765	221342.95	2187448.06
2766	221362.55	2187441.36
2767	221379.74	2187420.66
2768	221383.54	2187400.35
2769	221376.38	2187373.77
2770	221384.15	2187345.07
2771	221413.18	2187306.80
2772	221442.06	2187282.77
2773	221475.18	2187266.96
2774	221519.40	2187263.03
2775	221544.30	2187271.02
2776	221582.75	2187287.30
2777	221601.80	2187297.76
2778	221610.70	2187302.67
2779	221611.65	2187314.67
2780	221610.58	2187331.21
2781	221608.43	2187357.22
2782	221609.58	2187387.06
2783	221619.14	2187413.39
2784	221643.00	2187459.72
2785	221661.15	2187490.16
2786	221665.45	2187505.20
2787	221671.35	2187522.57
2788	221665.80	2187545.92
2789	221661.50	2187573.58
2790	221666.40	2187600.94
2791	221680.82	2187631.97

Номер точки	X	Y
2792	221690.71	2187659.93
2793	221706.05	2187687.29
2794	221734.05	2187715.26
2795	221772.80	2187729.41
2796	221797.05	2187741.07
2797	221817.34	2187743.85
2798	221839.50	2187732.47
2799	221859.80	2187713.42
2800	221871.42	2187693.75
2801	221893.90	2187676.54
2802	221915.10	2187666.37
2803	221933.95	2187659.01
2804	221961.00	2187656.54
2805	221984.40	2187657.16
2806	222008.98	2187664.23
2807	222031.75	2187677.44
2808	222051.40	2187694.03
2809	222065.56	2187722.63
2810	222084.30	2187771.17
2811	222095.35	2187801.29
2812	222104.30	2187836.65
2813	222110.60	2187872.46
2814	222114.00	2187903.20
2815	222116.45	2187936.69
2816	222115.20	2187963.74
2817	222112.75	2188008.32
2818	222112.45	2188053.17
2819	222108.47	2188089.59
2820	222100.75	2188114.20
2821	222098.60	2188136.92
2822	222101.40	2188152.90
2823	222113.65	2188167.05
2824	222133.95	2188179.03
2825	222154.85	2188183.02
2826	222205.90	2188174.41
2827	222278.60	2188156.27
2828	222335.13	2188147.98
2829	222369.90	2188131.07
2830	222412.30	2188124.94
2831	222466.60	2188122.16
2832	222506.85	2188114.81
2833	222542.50	2188103.12
2834	222593.85	2188077.30
2835	222639.15	2188054.27
2836	222714.19	2188023.54
2837	222773.35	2187996.85
2838	222799.44	2187991.61
2839	222829.60	2187990.69
2840	222857.86	2187998.69
2841	222875.70	2188010.97
2842	222907.37	2188041.73
2843	222920.30	2188056.14
2844	222925.20	2188071.83
2845	222936.55	2188083.81
2846	223034.05	2188139.58

Номер точки	X	Y
2847	223101.37	2188194.33
2848	223150.23	2188233.46
2849	223167.43	2188250.58
2850	223186.05	2188288.68
2851	223201.99	2188350.02
2852	223216.75	2188386.13
2853	223253.74	2188467.17
2854	223297.63	2188527.17
2855	223358.85	2188595.57
2856	223414.68	2188635.96
2857	223457.81	2188649.98
2858	223506.77	2188644.87
2859	223519.83	2188636.53
2860	223549.94	2188598.94
2861	223544.74	2188558.71
2862	223538.46	2188512.64
2863	223544.54	2188418.45
2864	223542.18	2188382.34
2865	223522.98	2188354.12
2866	223488.95	2188329.06
2867	223461.91	2188294.75
2868	223456.93	2188278.09
2869	223460.15	2188257.47
2870	223475.54	2188240.24
2871	223492.83	2188232.34
2872	223551.08	2188227.66
2873	223579.77	2188216.44
2874	223598.51	2188184.13
2875	223623.43	2188181.29
2876	223644.93	2188188.00
2877	223655.67	2188197.39
2878	223662.61	2188240.35
2879	223657.27	2188285.37
2880	223689.18	2188319.88
2881	223707.38	2188338.19
2882	223747.11	2188346.63
2883	223786.70	2188344.88
2884	223832.01	2188331.28
2885	223935.92	2188328.14
2886	223972.24	2188335.65
2887	223989.05	2188348.71
2888	224004.10	2188359.67
2889	224012.20	2188373.13
2890	224005.95	2188385.33
2891	224006.90	2188400.05
2892	224016.45	2188410.02
2893	224019.30	2188431.03
2894	224025.29	2188443.84

Номер точки	X	Y
2895	224032.76	2188447.60
2896	224057.15	2188446.97
2897	224065.30	2188436.35
2898	224082.85	2188429.13
2899	224091.60	2188409.10
2900	224105.10	2188400.02
2901	224125.75	2188399.69
2902	224144.85	2188403.15
2903	224162.40	2188413.48
2904	224183.65	2188422.55
2905	224198.40	2188422.55
2906	224215.60	2188414.42
2907	224236.35	2188398.54
2908	224249.50	2188391.65
2909	224284.55	2188379.13
2910	224308.70	2188369.43
2911	224320.90	2188359.10
2912	224323.40	2188343.13
2913	224328.10	2188329.99
2914	224338.75	2188308.09
2915	224357.55	2188279.91
2916	224362.25	2188265.50
2917	224355.67	2188254.24
2918	224362.25	2188237.66
2919	224372.85	2188214.51
2920	224383.20	2188196.33
2921	224403.05	2188179.16
2922	224414.70	2188158.39
2923	224420.98	2188127.06
2924	224434.38	2188105.44
2925	224464.85	2188102.46
2926	224487.85	2188098.46
2927	224538.49	2188141.52
2928	224551.03	2188152.33
2929	224555.32	2188155.94
2930	224832.65	2188389.90
1	225052.87	2188457.51

Площадь муниципального образования Тверской области Зубцовский муниципальный округ составляет 216650 га.».