

ТВЕРСКАЯ ОБЛАСТЬ

ЗАКОН

О преобразовании муниципальных образований, входящих в состав территории муниципального образования Тверской области Сонковский муниципальный район, путем объединения поселений и создании вновь образованного муниципального образования с наделением его статусом муниципального округа и внесении изменений в отдельные законы Тверской области

Принят Законодательным Собранием
Тверской области «___» _____ 2022 года

Статья 1

1. Преобразовать муниципальные образования Тверской области, входящие в состав территории муниципального образования Тверской области Сонковский муниципальный район: городское поселение поселок Сонково, Беляницкое сельское поселение, Григорковское сельское поселение, Горское сельское поселение, Гладышевское сельское поселение, Койское сельское поселение, Петровское сельское поселение, Пищалкинское сельское поселение путем объединения, не влекущего изменения границ иных муниципальных образований, во вновь образованное муниципальное образование, наделив его статусом муниципальный округ, с наименованием Сонковский муниципальный округ Тверской области (далее также - вновь образованное муниципальное образование, вновь образованное муниципальное образование Сонковский муниципальный округ, Сонковский муниципальный округ).

2. Преобразование осуществляется по инициативе Собрания депутатов Сонковского района Тверской области, поддержанной Советами депутатов городского поселения поселок Сонково, Беляницкого сельского поселения, Григорковского сельского поселения, Горского сельского поселения, Гладышевского сельского поселения, Койского сельского поселения, Петровского сельского поселения, Пищалкинское сельского поселения Сонковского муниципального района Тверской области, и с согласия населения муниципального образования Тверской области Сонковский муниципальный район (далее также - Сонковский район, муниципальный район), городского поселения поселок Сонково, Беляницкого сельского поселения, Григорковского сельского поселения, Горского сельского поселения, Гладышевского сельского поселения, Койского сельского поселения, Петровского сельского поселения, Пищалкинское сельского

поселения Сонковского муниципального района Тверской области, выраженного представительными органами муниципального района и каждого из поселений, указанных в настоящей части.

3. Муниципальные образования Тверской области, входящие в состав территории муниципального образования Тверской области Сонковский муниципальный район: городское поселение поселок Сонково, Беляницкое сельское поселение, Григорковское сельское поселение, Горское сельское поселение, Гладышевское сельское поселение, Койское сельское поселение, Петровское сельское поселение, Пищалкинское сельское поселение, а также муниципальное образование Тверской области Сонковский муниципальный район утрачивают статус муниципальных образований со дня создания вновь образованного муниципального образования.

Днем создания вновь образованного муниципального образования является день вступления в силу настоящего закона.

4. Преобразование муниципальных образований, указанных в части 1 настоящей статьи, не влечет за собой изменения категорий территориальных единиц Тверской области, предусмотренных статьей 6 закона Тверской области от 17.04.2006 № 34-ЗО «Об административно-территориальном устройстве Тверской области» для населенных пунктов, входящих в состав территории Сонковского муниципального округа.

Статья 2

1. До формирования органов местного самоуправления вновь образованного муниципального образования Сонковский муниципальный округ полномочия по решению вопросов местного значения на соответствующих территориях в соответствии со статьей 16 Федерального закона от 06.10.2003 № 131-ФЗ «Об общих принципах организации местного самоуправления в Российской Федерации» (далее - Федеральный закон) осуществляют органы местного самоуправления Сонковского района, городского поселения поселок Сонково, Беляницкого сельского поселения, Григорковского сельского поселения, Горского сельского поселения, Гладышевского сельского поселения, Койского сельского поселения, Петровского сельского поселения, Пищалкинского сельского поселения.

2. Муниципальные правовые акты, принятые органами местного самоуправления Сонковского района, а также поселений, которые на день создания вновь образованного муниципального образования Сонковский муниципальный округ осуществляли полномочия по решению вопросов местного значения на соответствующих территориях, действуют в части, не противоречащей федеральным законам и иным нормативным правовым актам Российской Федерации, Уставу Тверской области, законам и иным

нормативным правовым актам Тверской области, а также муниципальным правовым актам органов местного самоуправления вновь образованного муниципального образования.

3. Органы местного самоуправления вновь образованного муниципального образования Сонковский муниципальный округ в соответствии со своей компетенцией являются правопреемниками органов местного самоуправления Сонковского района, городского поселения поселок Сонково, Беляницкого сельского поселения, Григорковского сельского поселения, Горского сельского поселения, Гладышевского сельского поселения, Койского сельского поселения, Петровского сельского поселения, Пищалкинского сельского поселения, которые на день создания вновь образованного муниципального образования осуществляли полномочия по решению вопросов местного значения на соответствующей территории, в отношениях с органами государственной власти Российской Федерации, органами государственной власти субъектов Российской Федерации, органами местного самоуправления, физическими и юридическими лицами. Вопросы правопреемства подлежат урегулированию муниципальными правовыми актами вновь образованного муниципального образования Сонковский муниципальный округ.

4. До урегулирования муниципальными правовыми актами вновь образованного муниципального образования Сонковский муниципальный округ вопросов правопреемства в отношении органов местных администраций, муниципальных учреждений, предприятий и организаций, ранее созданных органами местного самоуправления Сонковского района, городского поселения поселок Сонково, Беляницкого сельского поселения, Григорковского сельского поселения, Горского сельского поселения, Гладышевского сельского поселения, Койского сельского поселения, Петровского сельского поселения, Пищалкинского сельского поселения, которые на день создания вновь образованного муниципального образования Сонковский муниципальный округ осуществляли полномочия по решению вопросов местного значения на соответствующей территории, или с их участием, соответствующие органы местных администраций, муниципальные учреждения, предприятия и организации продолжают осуществлять свою деятельность с сохранением их прежней организационно-правовой формы.

Статья 3

Границы Сонковского муниципального округа совпадают с границами Сонковского района.

Статья 4

1. Представительным органом Сонковского муниципального округа является Дума Сонковского муниципального округа.

2. Установить численность депутатов Думы Сонковского муниципального округа первого созыва в количестве 15 депутатов.

3. Дума Сонковского муниципального округа первого созыва избирается на муниципальных выборах на основе всеобщего равного и прямого избирательного права при тайном голосовании.

Выборы депутатов Думы Сонковского муниципального округа проводятся по мажоритарной избирательной системе относительного большинства.

4. Схема избирательных округов для проведения выборов депутатов Думы Сонковского муниципального округа определяется в соответствии с требованиями законодательства организующей выборы избирательной комиссией и утверждается ею не позднее чем через 5 дней со дня официального опубликования решения о назначении выборов.

Статья 5

Установить срок полномочий депутатов Думы Сонковского муниципального округа - 5 лет.

Статья 6

Первый глава вновь образованного муниципального образования Сонковский муниципальный округ избирается Думой Сонковского муниципального округа из числа кандидатов, представленных конкурсной комиссией по результатам конкурса, и возглавляет местную администрацию.

Статья 7

Установить срок полномочий первого главы вновь образованного муниципального образования Сонковский муниципальный округ - 5 лет.

Статья 8

1. Полномочия первого главы вновь образованного муниципального образования Сонковский муниципальный округ начинаются со дня вступления его в должность. Днем вступления главы вновь образованного муниципального образования Сонковский муниципальный округ в должность является день принятия Думой Сонковского муниципального округа решения о его избрании.

2. Глава вновь образованного муниципального образования Сонковский муниципальный округ в пределах полномочий, установленных частью 2 статьи 36 Федерального закона:

1) представляет вновь образованное муниципальное образование в отношениях с органами местного самоуправления других муниципальных образований, органами государственной власти, гражданами и организациями, без доверенности действует от имени вновь образованного муниципального образования;

2) подписывает и обнародует в порядке, установленном Уставом муниципального образования Сонковский муниципальный округ, нормативные правовые акты, принятые Думой Сонковского муниципального округа;

3) издает в пределах своих полномочий правовые акты;

4) вправе требовать созыва внеочередного заседания Думы Сонковского муниципального округа;

5) обеспечивает осуществление органами местного самоуправления полномочий по решению вопросов местного значения и отдельных государственных полномочий, переданных органам местного самоуправления федеральными законами и законами Тверской области.

Статья 9

Материально-техническое обеспечение проведения выборов в Думу Сонковского муниципального округа осуществляется за счет средств областного бюджета Тверской области в соответствии с федеральным законодательством, в том числе путем предоставления межбюджетных трансфертов.

Порядок предоставления межбюджетных трансфертов устанавливается Правительством Тверской области.

Статья 10

Внести в закон Тверской области от 18.01.2005 № 4-ЗО «Об установлении границ муниципальных образований Тверской области и наделении их статусом городских округов, муниципальных округов, муниципальных районов» (с изменениями, внесенными законами Тверской области от 18.09.2006 № 88-ЗО, от 24.07.2012 № 65-ЗО, от 24.12.2014 № 111-ЗО, от 30.12.2014 № 126-ЗО, от 01.04.2015 № 26-ЗО, от 18.11.2015 № 103-ЗО, от 07.12.2015 № 117-ЗО, от 17.04.2017 № 27-ЗО, от 18.07.2017 № 40-ЗО, от 07.04.2018 № 16-ЗО, от 07.04.2018 № 17-ЗО, от 02.04.2019 № 13-ЗО, от 17.05.2019 № 23-ЗО, от 13.06.2019 № 33-ЗО, от 20.06.2019 № 36-ЗО, от 06.11.2019 № 69-ЗО, от 18.12.2019 № 86-ЗО, от 18.12.2019 № 87-ЗО, от 23.04.2020 № 19-ЗО, от 23.04.2020 № 20-ЗО, от 23.04.2020 № 21-ЗО, от 23.04.2020 № 22-ЗО, от 23.04.2020 № 23-ЗО, от 05.04.2021 № 17-ЗО, от 05.04.2021 № 18-ЗО от 05.04.2021 № 19-ЗО от 05.04.2021 № 20-ЗО) следующие изменения:

1) часть 2 статьи 1 дополнить пунктом 17 следующего содержания:

«17) Сонковский муниципальный округ Тверской области (далее - Сонковский муниципальный округ), с административным центром поселок городского типа Сонково (приложения 5⁴¹ и 5⁴²).»;

2) пункт 24 статьи 2 признать утратившим силу;

3) в приложении 5²⁴ слова «Сонковский район» заменить словами «Сонковский муниципальный округ»;

4) в приложении 5³⁸ слова «Сонковский район» заменить словами «Сонковский муниципальный округ»;

5) дополнить приложением 5⁴¹ согласно приложению 1 к настоящему закону;

6) дополнить приложением 5⁴² согласно приложению 2 к настоящему закону;

7) в приложении 7 слова «Сонковский район» заменить словами «Сонковский муниципальный округ»;

8) приложение 35 признать утратившим силу.

Статья 11

Внести в часть 3¹ статьи 20 закона Тверской области от 17.04.2006 № 34-ЗО «Об административно-территориальном устройстве Тверской области» (с изменениями, внесенными законами Тверской области от

20.07.2012 № 64-ЗО, от 07.12.2012 № 111-ЗО, от 07.12.2015 № 117-ЗО, от 17.04.2017 № 27-ЗО, от 07.04.2018 № 17-ЗО, от 02.04.2019 № 13-ЗО, от 17.05.2019 № 23-ЗО, от 13.06.2019 № 33-ЗО, от 18.12.2019 № 87-ЗО, от 23.04.2020 № 23-ЗО, от 05.04.2021 № 17-ЗО, от 05.04.2021 № 18-ЗО, от 05.04.2021 № 19-ЗО, от 05.04.2021 № 20-ЗО) изменение, изложив ее в следующей редакции:

«З¹. Объекты административно-территориального устройства город Андреаполь и иные населенные пункты, входящие в состав территории муниципального образования Тверской области Андреапольский муниципальный округ, город Белый и иные населенные пункты, входящие в состав территории муниципального образования Тверской области Бельский муниципальный округ, город Весьегонск и иные населенные пункты, входящие в состав территории муниципального образования Тверской области Весьегонский муниципальный округ, город Вышний Волочек и иные населенные пункты, входящие в состав территории муниципального образования Тверской области Вышневолоцкий городской округ, город Западная Двина и иные населенные пункты, входящие в состав территории муниципального образования Тверской области Западнодвинский муниципальный округ, город Зубцов и иные населенные пункты, входящие в состав территории муниципального образования Тверской области Зубцовский муниципальный округ, город Кашин и иные населенные пункты, входящие в состав территории муниципального образования Тверской области Кашинский городской округ, поселок городского типа Кесова Гора и иные населенные пункты, входящие в состав территории муниципального образования Тверской области Кесовогорский муниципальный округ, город Красный Холм и иные населенные пункты, входящие в состав территории муниципального образования Тверской области Краснохолмский муниципальный округ, село Лесное и иные населенные пункты, входящие в состав территории муниципального образования Тверской области Лесной муниципальный округ, город Лихославль и иные населенные пункты, входящие в состав территории муниципального образования Тверской области Лихославльский муниципальный округ, поселок городского типа Молоково и иные населенные пункты, входящие в состав территории муниципального образования Тверской области Молоковский муниципальный округ, город Нелидово и иные населенные пункты, входящие в состав территории муниципального образования Тверской области Нелидовский городской округ, поселок городского типа Оленино и иные населенные пункты, входящие в состав территории муниципального образования Тверской области Оленинский муниципальный округ, город Осташков и иные населенные пункты, входящие в состав территории муниципального образования Тверской области Осташковский городской округ, поселок городского типа Пено и иные населенные пункты, входящие в состав территории муниципального образования Тверской области Пенковский муниципальный округ, поселок городского типа Рамешки и иные

населенные пункты, входящие в состав территории муниципального образования Тверской области Рамешковский муниципальный округ, поселок городского типа Сандово и иные населенные пункты, входящие в состав территории муниципального образования Тверской области Сандовский муниципальный округ, поселок городского типа Селижарово и иные населенные пункты, входящие в состав территории муниципального образования Тверской области Селижаровский муниципальный округ, поселок городского типа Сонково и иные населенные пункты, входящие в состав территории муниципального образования Тверской области Сонковский муниципальный округ, поселок городского типа Спиrosso и иные населенные пункты, входящие в состав территории муниципального образования Тверской области Спировский муниципальный округ, город Удомля и иные населенные пункты, входящие в состав территории муниципального образования Тверской области Удомельский городской округ, в соответствии с законом Тверской области от 18.01.2005 № 4-ЗО «Об установлении границ муниципальных образований Тверской области и наделении их статусом городских округов, муниципальных округов, муниципальных районов» соответствуют категории административно-территориальной единицы «округ».

Объекты административно-территориального устройства город Андреаполь, город Белый, город Весьегонск, город Вышний Волочек, город Западная Двина, город Зубцов, город Кашин, город Красный Холм, город Лихославль, город Нелидово, город Осташков и город Удомля соответствуют категории территориальной единицы «город» (город окружного значения).».

Статья 12

Внести в пункт 53 статьи 2 закона Тверской области от 10.12.2018 № 60-ЗО «О создании и упразднении судебных участков и установлении количества мировых судей Тверской области» (с изменениями, внесенными законами Тверской области от 22.04.2019 № 15-ЗО, от 31.05.2019 № 26-ЗО, от 13.06.2019 № 33-ЗО, от 18.12.2019 № 86-ЗО, от 18.12.2019 № 87-ЗО, от 23.04.2020 № 19-ЗО, от 23.04.2020 № 20-ЗО, от 23.04.2020 № 21-ЗО, от 23.04.2020 № 22-ЗО, от 23.04.2020 № 23-ЗО, от 05.04.2021 № 17-ЗО, от 05.04.2021 № 18-ЗО, от 05.04.2021 № 19-ЗО, от 05.04.2021 № 20-ЗО) изменение, заменив слова «Сонковского района» словами «Сонковского муниципального округа».

Статья 13

Внести в часть 1 статьи 2 закона Тверской области от 06.11.2019 № 69-ЗО «О внесении изменений в закон Тверской области «Об установлении границ муниципальных образований Тверской области и

наделении их статусом городских округов, муниципальных округов, муниципальных районов» (с изменениями, внесенными законами Тверской области от 18.12.2019 № 86-ЗО, от 18.12.2019 № 87-ЗО, от 23.04.2020 № 19-ЗО, от 23.04.2020 № 20-ЗО, от 23.04.2020 № 21-ЗО, от 23.04.2020 № 22-ЗО, от 23.04.2020 № 23-ЗО, от 05.04.2021 № 17-ЗО, от 05.04.2021 № 18-ЗО, от 05.04.2021 № 19-ЗО, от 05.04.2021 № 20-ЗО) следующие изменения:

1) пункт 2 дополнить абзацем следующего содержания:

«Сонковский муниципальный округ;»;

2) абзац двадцать пятый пункта 3 признать утратившим силу.

Статья 14

Признать утратившим силу:

закон Тверской области от 28.02.2005 № 46-ЗО «Об установлении границ муниципальных образований, входящих в состав территории муниципального образования Тверской области «Сонковский район», и наделении их статусом городского, сельского поселения».

Статья 15

1. Со дня начала осуществления полномочий органами местного самоуправления вновь образованного муниципального образования Сонковский муниципальный округ данные органы местного самоуправления осуществляют бюджетные полномочия, связанные с исполнением решений о местных бюджетах преобразованных муниципальных образований, входящих в состав территории муниципального образования Сонковский район, включительно по 31.12.2022 отдельно по каждому преобразованному муниципальному образованию.

2. При формировании соответствующих бюджетов на 2023 год и на плановый период 2024 и 2025 годов в межбюджетных отношениях в Тверской области бюджет вновь образованного муниципального образования учитывается как бюджет Сонковского муниципального округа.

3. Составление проекта бюджета Сонковского муниципального округа на 2023 год и на плановый период 2024 и 2025 годов до формирования администрации Сонковского муниципального округа осуществляется администрацией Сонковского района.

Статья 16

1. Настоящий закон вступает в силу по истечении 10 дней со дня его официального опубликования, за исключением статей 4 – 9 настоящего закона.

2. Статьи 4 – 9 настоящего закона вступают в силу по истечении одного месяца со дня вступления в силу настоящего закона в случае отсутствия инициативы жителей вновь образованного муниципального образования Сонковский муниципальный округ о проведении местного референдума по вопросу определения структуры органов местного самоуправления указанного муниципального образования.

Губернатор Тверской области
И.М.РУДЕНЯ

Приложение 1
к закону Тверской области

«О преобразовании муниципальных образований, входящих в состав территории муниципального образования Тверской области Сонковский муниципальный район, путем объединения поселений и создании вновь образованного муниципального образования с наделением его статусом муниципального округа и внесении изменений в отдельные законы Тверской области»

«Приложение 5⁴¹
к закону Тверской области от 18.01.2005 № 4-ЗО
«Об установлении границ муниципальных образований Тверской области и наделении их статусом городских округов, муниципальных округов, муниципальных районов»

ПЕРЕЧЕНЬ

населенных пунктов Сонковского муниципального округа

Наименование муниципального округа (численность населения)	Административный центр Сонковского муниципального округа	Населенные пункты в составе Сонковского муниципального округа
Сонковский муниципальный округ (7 215)	пгт. Сонково	<ol style="list-style-type: none"> 1. д. Александровка 2. д. Алферово 3. д. Анисимово 4. д. Афанасово 5. д. Ашекромово 6. д. Байки 7. д. Бездежи 8. д. Беклемишево 9. д. Белево 10. с. Беяницы 11. д. Бережки 12. д. Блудки 13. д. Боброво 14. д. Божонка 15. д. Бокарево 16. д. Болково 17. д. Болтино 18. д. Большая Хотенка 19. д. Большие Сменки 20. д. Бородино 21. д. Ботари 22. д. Ботвино 23. д. Булдыриха

		24. д. Буянцево 25. д. Быльцыно 26. д. Василево 27. с. Васьянское 28. д. Вепрь 29. д. Вешка 30. д. Власово 31. д. Волосово 32. д. Вольское 33. д. Воскресенское 34. д. Вымлы 35. д. Высока 36. д. Гладышево 37. д. Горбовец 38. д. Горка 39. д. Горка 40. д. Горка 41. д. Горка 42. д. Гостиницы 43. д. Гремячиха 44. д. Григорково 45. д. Григоровка 46. д. Дельки 47. д. Дельки 48. д. Денисово 49. д. Добрыни 50. д. Дронино 51. д. Дубровка 52. д. Дуброво 53. д. Душково 54. д. Задорье 55. д. Запрудье 56. д. Заречье 57. д. Зубарево 58. д. Ивановское 59. д. Истоппники 60. д. Калачево 61. д. Калиниха 62. д. Квасово 63. д. Климантино 64. с. Кой 65. д. Колесники 66. д. Константиново 67. д. Корино 68. д. Кор-Кошево 69. д. Корнеиха 70. пос. Красномайский 71. д. Красные 72. д. Красный Октябрь 73. д. Кривоногово 74. д. Куклино 75. д. Кулатино 76. д. Кутани
--	--	--

		77. с. Лаврово
		78. д. Лагино
		79. д. Левинское
		80. д. Лентево
		81. д. Лесные
		82. д. Лечищево
		83. д. Литвиново
		84. д. Литики
		85. д. Ломтево
		86. д. Лукино
		87. д. Макариха
		88. д. Макаровское
		89. д. Маланьино
		90. д. Малая Хотенка
		91. д. Малые Сменки
		92. д. Марково
		93. д. Марьино
		94. д. Мериново
		95. д. Михали
		96. д. Моисеиха
		97. д. Молоди
		98. д. Муравьево
		99. д. Наумково
		100. д. Небарово
		101. д. Нестерово
		102. д. Нестрашево
		103. д. Никола
		104. д. Новое Бошарово
		105. д. Ново-Ильинское
		106. д. Новоселье
		107. д. Новые Горницы
		108. д. Одинцово
		109. д. Озерки
		110. д. Ореховец
		111. д. Палкино
		112. д. Панцино
		113. д. Парфеново
		114. д. Перетерье
		115. д. Петрищево
		116. с. Петровское
		117. д. Печище
		118. д. Пищалкино
		119. п. Пищалкино
		120. д. Поводнево
		121. д. Погорелка
		122. д. Подобино
		123. ж.д. ст. Подобино
		124. д. Полуево
		125. с. Поречье
		126. д. Почеп
		127. д. Почеп
		128. д. Привольное
		129. д. Пригорки

		130. д. Прилуки 131. д. Пупцево 132. д. Пуршево 133. д. Радованье 134. ж.д. разъезд Пунцево 135. д. Рамешки 136. д. Рогово 137. д. Рогулиха 138. д. Романцево 139. д. Рылово 140. д. Рыльково 141. д. Сабурово 142. д. Савелиха 143. п. Савелиха 144. д. Савелово 145. д. Сараево 146. д. Сверчково 147. д. Села 148. д. Сербины Горицы 149. д. Сергеевское 150. д. Синево-Дуброво 151. д. Смердыни 152. д. Снегиревка 153. д. Сносы 154. д. Сорокино 155. пгт. Сонково 156. д. Сосновка 157. д. Спиридово 158. д. Старово 159. д. Старое Бошарово 160. д. Стояновка 161. д. Струбищи 162. д. Талашманы 163. д. Тетерино 164. д. Тимонино 165. д. Трояки 166. д. Турчаниново 167. д. Улыбышево 168. д. Федоровское 169. д. Федосеиха 170. д. Фомино 171. д. Фоминское 172. д. Хвостино 173. д. Холм 174. д. Хонеево 175. д. Хотенка 176. д. Шейно 177. д. Широкуша 178. д. Щепни 179. д. Щербово 180. д. Яругино 181. д. Ястребиха
--	--	---

».

Приложение 2
к закону Тверской области

«О преобразовании муниципальных образований, входящих в состав территории муниципального образования Тверской области Сонковский муниципальный район, путем объединения поселений и создании вновь образованного муниципального образования с наделением его статусом муниципального округа и внесении изменений в отдельные законы Тверской области»

«Приложение 5⁴²
к закону Тверской области от 18.01.2005 № 4-ЗО
«Об установлении границ муниципальных образований Тверской области и наделении их статусом городских округов, муниципальных округов, муниципальных районов»

1. Описание границ

Описание границы между муниципальными образованиями Тверской области Сонковский муниципальный округ и Краснохолмский муниципальный округ от узловой точки № 21 до узловой точки № 22

Граница между муниципальными образованиями Тверской области Сонковский муниципальный округ и Краснохолмский муниципальный округ начинается от узловой точки № 21, находящейся на стыке границ муниципальных образований Тверской области Сонковский муниципальный округ, Краснохолмский муниципальный округ и Ярославской области, с географическими координатами (далее также – координаты) 57°59'23" северной широты и 37°21'19" восточной долготы, проходит в западном направлении до точки № 375 с координатами 57°59'31" северной широты и 37°20'49" восточной долготы, затем меняет общее направление на юго-западное и проходит через точки с географическими координатами:

№ 374 57°59'29" северной широты и 37°19'56" восточной долготы,
 № 369 57°59'11" северной широты и 37°19'34" восточной долготы,
 № 365 57°59'13" северной широты и 37°19'18" восточной долготы,
 № 360 57°58'47" северной широты и 37°18'35" восточной долготы,
 № 355 57°58'49" северной широты и 37°18'25" восточной долготы,
 № 346 57°58'36" северной широты и 37°18'04" восточной долготы,
 № 338 57°58'34" северной широты и 37°17'05" восточной долготы,
 № 335 57°58'31" северной широты и 37°16'54" восточной долготы,
 № 331 57°58'23" северной широты и 37°16'38" восточной долготы,

№ 329 57°58'22" северной широты и 37°16'21" восточной долготы,
 № 325 57°58'16" северной широты и 37°15'48" восточной долготы,
 № 322 57°58'23" северной широты и 37°15'40" восточной долготы,
 № 313 с координатами 57°58'06" северной широты и 37°14'18" восточной долготы, в которой меняет направление на северо-западное и проходит до точки № 310 с координатами 57°58'23" северной широты и 37°13'30" восточной долготы.

В точке № 310 граница меняет направление на юго-западное, доходит до точки № 308 с координатами 57°58'02" северной широты и 37°13'17" восточной долготы. От точки № 308 граница принимает юго-восточное направление и проходит через точки с географическими координатами:

№ 304 57°57'47" северной широты и 37°14'45" восточной долготы,
 № 301 57°57'20" северной широты и 37°14'54" восточной долготы,
 № 299 57°57'16" северной широты и 37°15'42" восточной долготы и поворачивает на юг, проходит до точки № 295 с координатами 57°56'54" северной широты и 37°15'34" восточной долготы. Приняв общее юго-западное направление, граница проходит через точки с географическими координатами:

№ 294 57°56'47" северной широты и 37°15'34" восточной долготы,
 № 291 57°56'37" северной широты и 37°15'29" восточной долготы,
 № 289 57°56'38" северной широты и 37°15'17" восточной долготы,
 № 288 57°56'29" северной широты и 37°15'01" восточной долготы,
 № 287 57°56'24" северной широты и 37°14'59" восточной долготы,
 № 286 57°56'17" северной широты и 37°14'42" восточной долготы,
 № 283 57°56'02" северной широты и 37°14'38" восточной долготы,
 № 178 57°55'52" северной широты и 37°13'18" восточной долготы, до точки № 159 с координатами 57°55'04" северной широты и 37°12'39" восточной долготы.

От точки № 159 граница меняет общее направление на юго-восточное, проходит через точку № 153 с координатами 57°54'10" северной широты и 37°13'28" восточной долготы, доходит до точки № 148 с координатами 57°53'20" северной широты и 37°13'25" восточной долготы.

От точки № 148 граница меняет общее направление на юго-западное, проходит через точки с географическими координатами:

№ 145 57°52'44" северной широты и 37°11'59" восточной долготы,
 № 143 57°52'46" северной широты и 37°11'39" восточной долготы, доходит до точки № 142 с координатами 57°52'31" северной широты и 37°11'35" восточной долготы. Далее от этой точки граница меняет общее направление на северо-западное, проходит через точки с географическими координатами:

№ 139 57°52'35" северной широты и 37°10'28" восточной долготы,
 № 137 57°52'51" северной широты и 37°10'23" восточной долготы,
 № 136 57°52'53" северной широты и 37°10'15" восточной долготы,
 № 131 57°52'55" северной широты и 37°10'01" восточной долготы,

№ 130 57°52'55" северной широты и 37°09'50" восточной долготы,
 № 126 57°52'55" северной широты и 37°09'40" восточной долготы,
 № 118 57°53'07" северной широты и 37°08'26" восточной долготы,
 № 116 57°53'06" северной широты и 37°08'12" восточной долготы,
 № 110 57°53'14" северной широты и 37°07'41" восточной долготы.

От точки № 110 граница меняет общее направление на юго-западное, проходит через точки с географическими координатами:

№ 105 57°53'10" северной широты и 37°07'27" восточной долготы,
 № 101 57°53'06" северной широты и 37°07'00" восточной долготы,
 № 99 57°52'56" северной широты и 37°06'38" восточной долготы,
 № 96 57°52'44" северной широты и 37°06'23" восточной долготы,
 № 93 57°52'28" северной широты и 37°06'14" восточной долготы,
 № 91 57°52'28" северной широты и 37°05'42" восточной долготы,
 № 90 57°52'28" северной широты и 37°04'56" восточной долготы,

№ 87 57°51'45" северной широты и 37°04'10" восточной долготы,
 доходит до точки № 29 с координатами 57°51'40" северной широты и 37°03'18" восточной долготы и меняет общее направление на северо-западное.

От точки № 29 граница проходит через точки с географическими координатами:

№ 26 57°52'04" северной широты и 37°03'13" восточной долготы,
 № 22 57°52'07" северной широты и 37°01'05" восточной долготы,
 № 20 57°53'02" северной широты и 37°00'36" восточной долготы,
 № 18 57°52'53" северной широты и 37°00'02" восточной долготы,
 № 17 57°53'14" северной широты и 36°59'57" восточной долготы.

Далее граница проходит по юго-западным и юго-восточным границам кварталов №№ 93, 91, 90, 89 Рычмановского участкового лесничества Краснохолмского лесничества, доходит до узловой точки № 22, расположенной на стыке границ муниципальных образований Тверской области Сонковский муниципальный округ, Краснохолмский муниципальный округ и Бежецкий район, с географическими координатами 57°53'39" северной широты и 36°56'35" восточной долготы.

**Описание границы между муниципальным образованием
 Тверской области Сонковский муниципальный округ и Ярославской
 областью
 от узловой точки № 21 до узловой точки № 23**

Граница между муниципальным образованием Тверской области Сонковский муниципальный округ и Ярославской областью начинается от узловой точки № 21, находящейся на стыке границ муниципальных образований Тверской области Сонковский муниципальный округ, Краснохолмский муниципальный округ и Ярославской области, с географическими координатами 57°59'23" северной широты и 37°21'19"

восточной долготы, проходит в юго-восточном направлении по границам кварталов №№ 9, 8, 23, 22, 35, 36 Некоузского лесничества Ярославской области (далее - Некоузское лесничество), доходит до точки № 420 с координатами 57°57'10" северной широты и 37°23'16" восточной долготы, проходящей по юго-западной границе квартала № 36 Некоузского лесничества. Далее граница проходит в том же направлении по юго-западной границе квартала № 36 Некоузского лесничества, доходит до точки № 424 с координатами 57°56'48" северной широты и 37°23'53" восточной долготы, затем поворачивает на юго-запад до точки № 425 с координатами 57°56'47" северной широты и 37°23'51" восточной долготы.

Далее граница проходит через точки с географическими координатами:

№ 431 57°56'57" северной широты и 37°23'24" восточной долготы,

№ 435 57°56'49" северной широты и 37°23'06" восточной долготы,

№ 440 57°56'24" северной широты и 37°23'30" восточной долготы, доходит до точки № 452 с координатами 57°56'18" северной широты и 37°24'33" восточной долготы. Далее граница проходит в южном направлении по границе кварталов №№ 45 и 51 Некоузского лесничества, доходит до юго-западного угла квартала № 51 и поворачивает на юго-восток. Далее проходит по юго-западным границам кварталов №№ 56, 60, 61, 62, 63 Некоузского лесничества, доходит до восточного угла квартала № 63 и меняет направление на западное, проходит по северным границам кварталов №№ 72, 67, 66 Некоузского лесничества, доходит до северо-западного угла квартала № 66, затем поворачивает на юг, проходит по западным границам кварталов № № 66 и 70 и доходит до северо-восточного угла квартала № 65 Некоузского лесничества.

От этого угла квартала граница проходит в западном направлении по северным и западным границам кварталов №№ 65, 64, 68, 77 Некоузского лесничества, доходит до юго-западного угла квартала № 77. Затем граница принимает восточное направление, проходит по южным границам кварталов №№ 77, 78, 79, 80 Некоузского лесничества, доходит до юго-западной границы квартала № 70 Некоузского лесничества. Далее проходит в юго-восточном направлении до пересечения с обводным осушительным каналом. Затем граница поворачивает на юго-запад, проходит по руслу обводного канала до точки № 637 с координатами 57°51'22" северной широты и 37°24'10" восточной долготы, поворачивает на юго-восток и идет до пересечения с точкой № 641 с координатами 57°51'06" северной широты и 37°24'30" восточной долготы. Далее граница проходит до точки № 664 с координатами 57°49'13" северной широты и 37°22'55" восточной долготы. От точки № 664 граница проходит на восток, доходит до точки № 669 с координатами 57°49'21" северной широты и 37°26'10" восточной долготы.

В точке № 669 граница принимает общее юго-восточное направление, проходит через точку № 674 с координатами 57°49'00" северной широты и 37°27'01" восточной долготы. Далее проходит в том же направлении по северным границам кварталов №№ 51, 52 Сонковского участкового

лесничества Бежецкого лесничества (далее - Сонковское участковое лесничество), доходит до точки № 695 с координатами 57°48'02" северной широты и 37°29'02" восточной долготы.

От точки № 695 граница проходит в юго-восточном направлении через точки с географическими координатами:

№ 699 57°47'43" северной широты и 37°29'31" восточной долготы,

№ 702 57°47'41" северной широты и 37°29'57" восточной долготы,

№ 707 57°47'24" северной широты и 37°30'13" восточной долготы, доходит до точки № 714 с координатами 57°46'57" северной широты и 37°30'26" восточной долготы. От этой точки граница проходит в юго-восточном направлении по северо-восточным границам кварталов №№ 53, 54 Сонковского участкового лесничества, доходит до точки № 726 с координатами 57°46'09" северной широты и 37°32'14". Далее граница проходит в том же направлении через точки с географическими координатами:

№ 731 57°46'03" северной широты и 37°33'07" восточной долготы,

№ 733 57°46'00" северной широты и 37°33'41" восточной долготы.

Далее граница принимает юго-восточное направление, проходит по западным границам кварталов №№ 3, 6, 10, 14, 18, 25, 28, 31 Некоузского лесничества, доходит до узловой точки № 23 с географическими координатами 57°41'15" северной широты и 37°38'34" восточной долготы, находящейся на стыке границ муниципальных образований Тверской области Сонковский муниципальный округ, Кесовогорский муниципальный округ и Ярославской области.

**Описание границы между муниципальными образованиями
Тверской области Сонковский муниципальный округ и Кесовогорский
муниципальный округ
от узловой точки № 58 до узловой точки № 23**

Граница между муниципальными образованиями Тверской области Сонковским муниципальный округ и Кесовогорский муниципальный округ начинается от узловой точки № 58, находящейся на стыке границ муниципальных образований Тверской области Сонковский муниципальный округ, Бежецкий район и Кесовогорский муниципальный округ, с географическими координатами 57°36'42" северной широты и 37°00'23" восточной долготы, проходит в восточном направлении до точки № 1731 с координатами 57°36'38" северной широты и 37°02'30" восточной долготы, затем поворачивает на северо-запад, доходит до точки № 1715 с координатами 57°37'51" северной широты и 37°00'40" восточной долготы, далее поворачивает на запад и идет до точки № 1713 с координатами 57°37'50" северной широты и 37°00'20" восточной долготы.

От точки № 1713 граница вновь идет в северо-западном направлении, до точки № 1708 с координатами 57°38'24" северной широты и 36°59'30" восточной долготы.

От точки № 1708 граница проходит в северо-восточном направлении по южным границам кварталов №№ 41, 42 Сонковского участкового лесничества до точки № 1699 с координатами 57°38'59" северной широты и 37°01'50" восточной долготы, далее граница, не меняя общего направления, проходит через точки с географическими координатами:

№ 1694 57°39'09" северной широты и 37°01'54" восточной долготы,
 № 1687 57°39'21" северной широты и 37°02'05" восточной долготы,
 № 1678 57°39'08" северной широты и 37°02'42" восточной долготы,
 № 1668 57°39'42" северной широты и 37°02'49" восточной долготы,
 № 1658 57°39'41" северной широты и 37°03'29" восточной долготы,
 № 1649 57°39'50" северной широты и 37°04'03" восточной долготы,
 № 1639 57°40'05" северной широты и 37°03'54" восточной долготы до точки № 1638 с координатами 57°40'12" северной широты и 37°04'11" восточной долготы.

От точки № 1638 общее направление меняется на юго-восточное и проходит через точки с географическими координатами:

№ 1629 57°39'46" северной широты и 37°04'41" восточной долготы,
 № 1625 57°39'37" северной широты и 37°04'40" восточной долготы,
 № 1533 57°39'30" северной широты и 37°05'41" восточной долготы,
 № 1529 57°39'15" северной широты и 37°05'26" восточной долготы,
 № 1522 57°39'01" северной широты и 37°05'59" восточной долготы,
 № 1521 57°38'55" северной широты и 37°05'57" восточной долготы до точки № 1517 с координатами 57°38'46" северной широты и 37°06'29" восточной долготы.

Далее граница снова меняет общее направление на северо-восточное, проходит через точку № 1512 с координатами 57°38'58" северной широты и 37°06'58" восточной долготы, затем до точки № 1427 с координатами 57°41'00" северной широты и 37°14'10" восточной долготы и затем, продолжая северо-восточное направление, граница проходит через точки с географическими координатами:

№ 1425 57°41'16" северной широты и 37°14'32" восточной долготы,
 № 1423 57°41'21" северной широты и 37°14'31" восточной долготы,
 № 1408 57°41'56" северной широты и 37°15'45" восточной долготы,
 № 1402 57°42'05" северной широты и 37°15'36" восточной долготы.

Далее граница принимает общее юго-восточное направление, проходит по южным границам кварталов №№ 48, 49, 14 Сонковского участкового лесничества, затем идет через точки с географическими координатами:

№ 1363 57°41'57" северной широты и 37°18'43" восточной долготы,
 № 1362 57°41'53" северной широты и 37°18'36" восточной долготы,
 № 1355 57°41'43" северной широты и 37°18'53" восточной долготы,
 № 1351 57°41'48" северной широты и 37°18'57" восточной долготы,

№ 1342 57°40'52" северной широты и 37°19'28" восточной долготы,
 № 1341 57°40'57" северной широты и 37°19'47" восточной долготы,
 № 1340 57°40'47" северной широты и 37°19'50" восточной долготы,
 № 1339 57°40'42" северной широты и 37°20'06" восточной долготы,
 № 1338 57°40'32" северной широты и 37°20'24" восточной долготы.

После этого граница проходит по границам лесных кварталов №№ 18, 20, 21, 19, 18 Сонковского участкового лесничества до точки № 1236 с координатами 57°40'45" северной широты и 37°25'18" восточной долготы.

От точки № 1236 граница идет в северо-западном направлении до точки № 1231 с координатами 57°40'50" северной широты и 37°24'31" восточной долготы, далее проходит на север до точки № 1003 с координатами 57°41'40" северной широты и 37°24'23" восточной долготы.

Затем граница проходит в северо-восточном направлении через точки с географическими координатами:

№ 996 57°41'55" северной широты и 37°24'31" восточной долготы,
 № 991 57°41'57" северной широты и 37°25'34" восточной долготы,
 № 989 57°42'02" северной широты и 37°25'40" восточной долготы,
 № 986 57°42'12" северной широты и 37°25'56" восточной долготы,
 № 982 57°42'21" северной широты и 37°25'48" восточной долготы,
 № 973 57°42'25" северной широты и 37°26'19" восточной долготы.

После этого граница проходит в юго-восточном направлении до точки № 970 с координатами 57°42'08" северной широты и 37°26'26" восточной долготы и идет, сохраняя направление, через точки с географическими координатами:

№ 963 57°42'02" северной широты и 37°27'44" восточной долготы
 № 959 57°41'56" северной широты и 37°27'50" восточной долготы,
 № 956 57°41'28" северной широты и 37°28'19" восточной долготы,
 № 955 57°41'26" северной широты и 37°28'33" восточной долготы,
 № 946 57°41'00" северной широты и 37°28'55" восточной долготы,
 № 944 57°40'24" северной широты и 37°28'45" восточной долготы,
 № 944 57°38'57" северной широты и 37°33'02" восточной долготы.

Далее граница проходит в общем северо-восточном направлении через точки с географическими координатами:

№ 888 57°40'17" северной широты и 37°34'13" восточной долготы,

№ 886 57°40'26" северной широты и 37°34'13" восточной долготы, до точки № 872 с географическими координатами 57°41'25" северной широты и 37°35'20" восточной долготы.

От точки № 872 граница проходит в северо-западном направлении до точки № 842 с координатами 57°42'03" северной широты и 37°34'30" восточной долготы. Далее, не меняя направления, граница проходит через точки с географическими координатами:

№ 840 57°42'11" северной широты и 37°34'31" восточной долготы,
 № 835 57°42'24" северной широты и 37°34'05" восточной долготы.

Затем граница меняет направление на северо-восточное и проходит до точки № 820 с координатами 57°42'34" северной широты и 37°34'21" восточной долготы, затем до точки № 817 57°42'42" северной широты и 37°35'14" восточной долготы. После этого граница проходит по юго-западной стороне лесных кварталов №№ 57, 58 Сонковского участкового лесничества до узловой точки № 23, расположенной на стыке границ муниципальных образований Тверской области Сонковский муниципальный округ, Кесовогорский муниципальный округ и Ярославской области, с географическими координатами 57°41'11" северной широты и 37°39'09" восточной долготы.

**Описание границы между муниципальными образованиями
Тверской области Сонковский муниципальный округ и Бежецкий район
от узловой точки № 22 до узловой точки № 58**

Граница между муниципальными образованиями Тверской области Сонковский муниципальный округ и Бежецкий район начинается от узловой точки № 22 с географическими координатами 57°53'39" северной широты и 36°56'35" восточной долготы, расположенной на стыке границ муниципальных образований Тверской области Сонковский муниципальный округ, Краснохолмский муниципальный округ и Бежецкий район, проходит общим направлением на юго-запад через точки с географическими координатами:

№ 2424 57°53'02" северной широты и 36°55'11" восточной долготы,
 № 2417 57°52'52" северной широты и 36°54'59" восточной долготы,
 № 2376 57°52'37" северной широты и 36°54'48" восточной долготы,
 № 2337 57°52'29" северной широты и 36°54'41" восточной долготы,
 № 2266 57°52'25" северной широты и 36°54'16" восточной долготы,
 доходит до точки № 2258 с координатами 57°51'58" северной широты и 36°53'08" восточной долготы.

От точки № 2254 граница принимает общее южное направление, проходит через точки с географическими координатами:

№ 2247 57°51'07" северной широты и 36°53'35" восточной долготы,
 № 2245 57°50'41" северной широты и 36°52'58" восточной долготы,
 № 2243 57°50'24" северной широты и 36°53'19" восточной долготы,
 № 2238 57°49'54" северной широты и 36°53'10" восточной долготы,
 № 2230 57°49'14" северной широты и 36°53'19" восточной долготы,
 № 2216 57°48'58" северной широты и 36°54'14" восточной долготы,
 № 2203 57°48'09" северной широты и 36°54'40" восточной долготы,
 № 2192 57°47'28" северной широты и 36°54'44" восточной долготы,
 № 2178 57°46'37" северной широты и 36°54'13" восточной долготы,
 № 2173 57°46'13" северной широты и 36°54'26" восточной долготы,
 № 2129 57°46'03" северной широты и 36°54'31" восточной долготы,
 № 2117 57°44'52" северной широты и 36°56'23" восточной долготы,
 доходит до точки № 2100 с координатами 57°43'08" северной широты и

36°55'15" восточной долготы. Далее граница поворачивает на юго-запад, проходит через точку № 2092 с координатами 57°43'04" северной широты и 36°53'42" восточной долготы, доходит до точки № 1963 с координатами 57°42'48" северной широты и 36°52'30" восточной долготы.

От точки № 1963 граница поворачивает на юго-восток, проходит через точки с географическими координатами:

№ 1960 57°42'28" северной широты и 36°52'46" восточной долготы,

№ 1956 57°41'55" северной широты и 36°52'58" восточной долготы.

Затем граница принимает северо-восточное направление, проходит через точку № 1955 с координатами 57°42'02" северной широты и 36°53'27" восточной долготы, доходит до точки № 1953 с координатами 57°41'59" северной широты и 36°53'50" восточной долготы. От точки № 1953 граница принимает общее юго-восточное направление, проходит через точки с географическими координатами:

№ 1945 57°41'12" северной широты и 36°53'50" восточной долготы,

№ 1899 57°40'41" северной широты и 36°53'54" восточной долготы,

№ 1896 57°39'57" северной широты и 36°54'09" восточной долготы,

№ 1894 57°39'47" северной широты и 36°54'35" восточной долготы,

№ 1888 57°39'20" северной широты и 36°55'00" восточной долготы, доходит до точки № 1881 с координатами 57°39'15" северной широты и 36°55'59" восточной долготы. Далее граница идет по руслу реки Матвеица до точки № 1771 с координатами 57°38'19" северной широты и 36°56'49" восточной долготы. От точки № 1771 граница продолжает проходить в общем юго-восточном направлении через точки с географическими координатами:

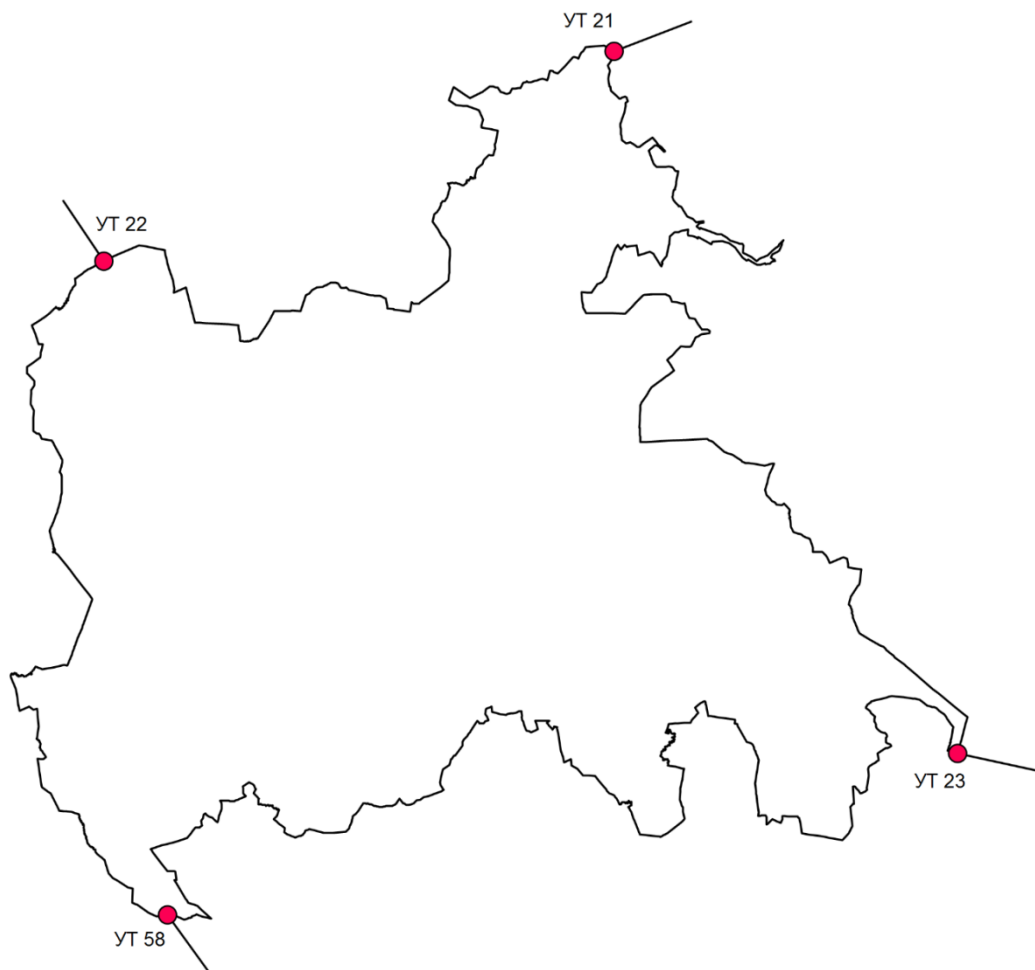
№ 1764 57°37'45" северной широты и 36°57'29" восточной долготы,

№ 1760 57°37'22" северной широты и 36°58'40" восточной долготы,

№ 1760 57°36'59" северной широты и 36°58'39" восточной долготы,

№ 1759 57°36'39" северной широты и 36°59'50" восточной долготы, доходит до узловой точки № 58 с координатами 57°36'42" северной широты и 37°00'23" восточной долготы, расположенной на стыке границ муниципальных образований Тверской области Сонковский муниципальный округ, Кесовогорский муниципальный округ и Бежецкий район.

2. Схема границ муниципального образования Тверской области Сонковский муниципальный округ



Описание смежеств:

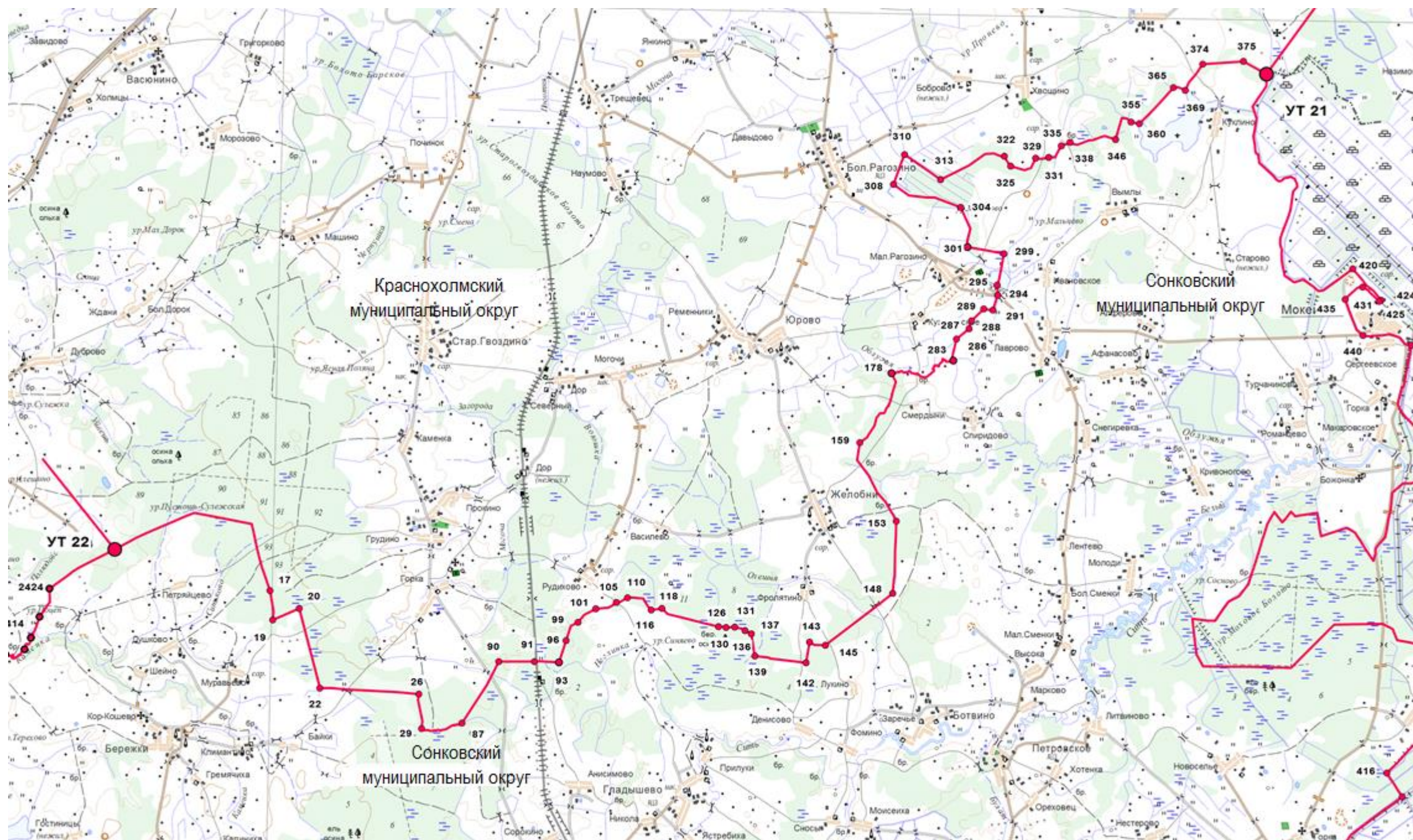
от УТ 22 до УТ 21 – граница с муниципальным образованием Тверской области Краснохолмский муниципальный округ;
от УТ 21 до УТ 23 – граница с Ярославской областью;
от УТ 23 до УТ 58 – граница с муниципальным образованием Тверской области Кесовогорский муниципальный округ;
от УТ 58 до УТ 22 – граница с муниципальным образованием Тверской области Бежецкий район.

Условные обозначения:

- граница муниципального образования
- УТ 22 узловая точка границы муниципального образования и ее номер

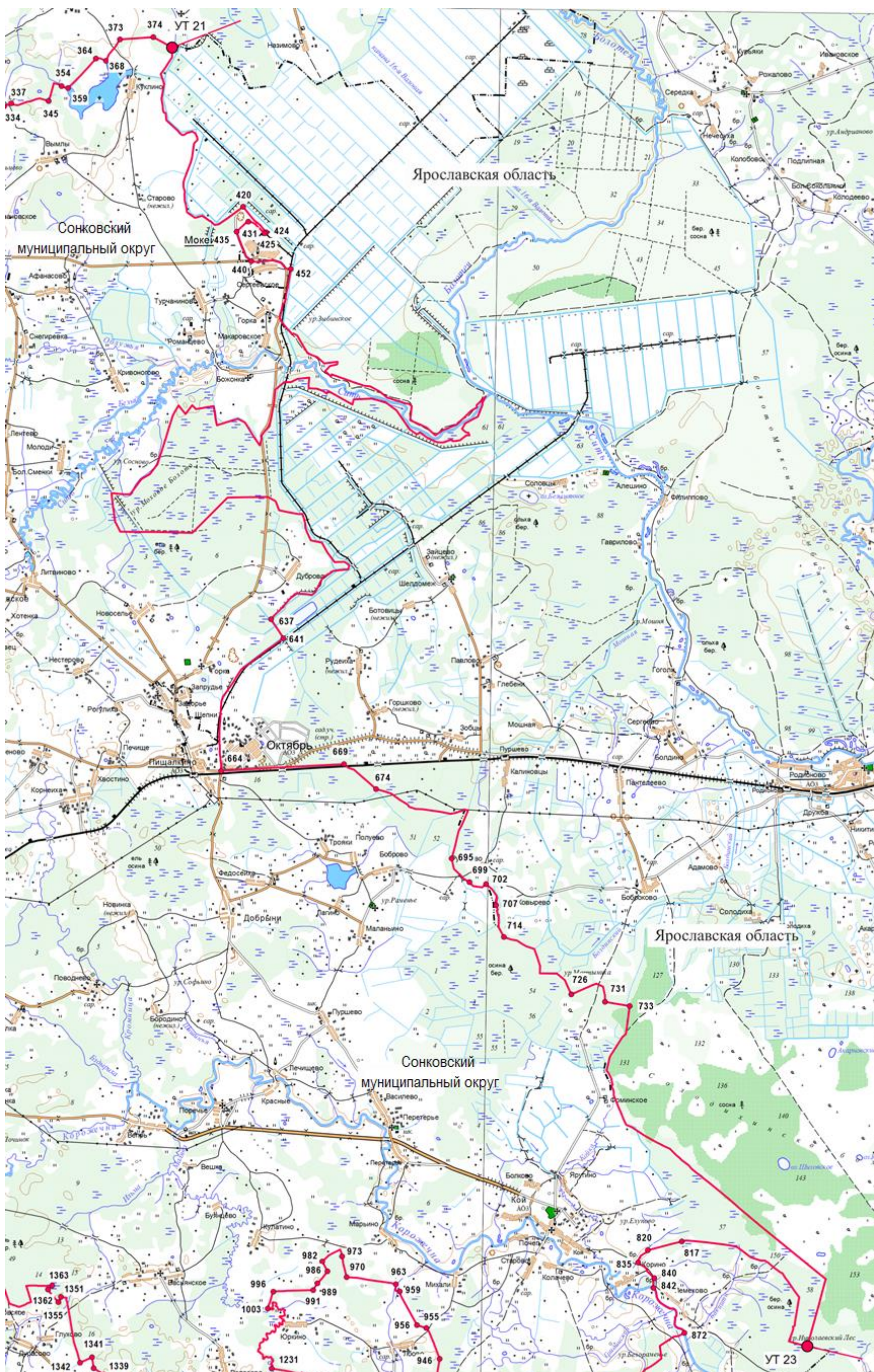
3. Схема прохождения границ муниципального образования Тверской области Сонковский район

Схема прохождения границы между муниципальными образованиями Тверской области Сонковский муниципальный округ и Краснохолмский муниципальный округ



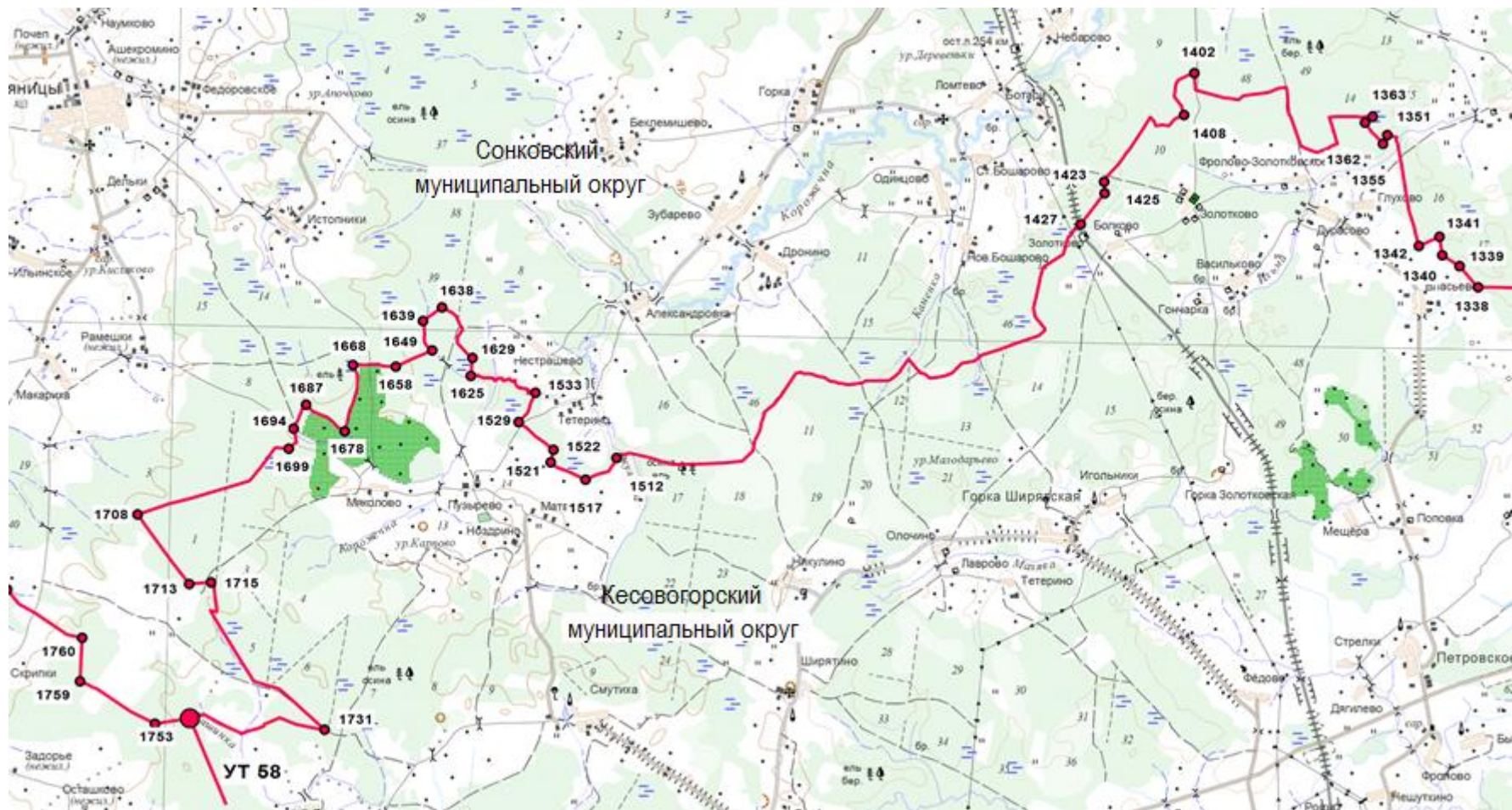
Масштаб 1:100000

Схема прохождения границы между муниципальным образованием Тверской области Сонковский муниципальный округ и Ярославской областью



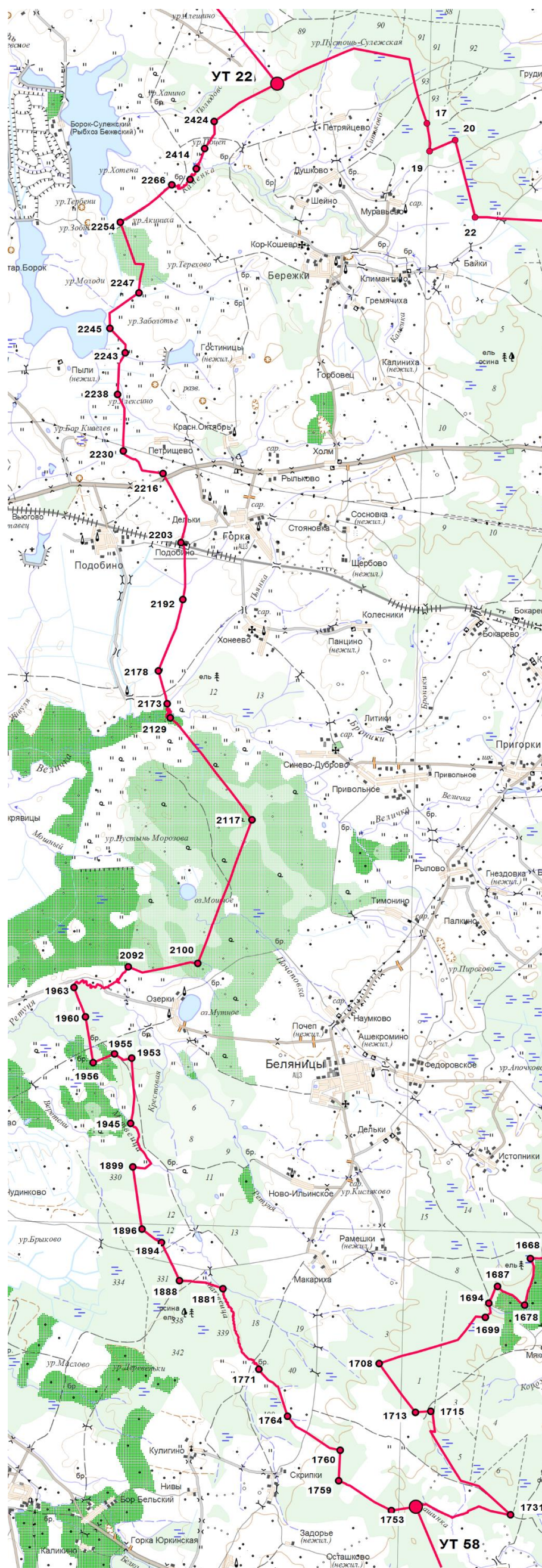
Масштаб 1:100000

*Схема прохождения границы между муниципальными образованиями Тверской области Сонковский муниципальный округ и
Кесовогорский муниципальный округ*



Масштаб 1:100000

Схема прохождения границы между муниципальными образованиями Тверской области Сонковский муниципальный округ и Бежецкий район



Масштаб 1:100000

4.Координатное описание границ муниципального образования Тверской области Сонковский муниципальный округ

Система координат: МСК-69

Номер точки	X	Y	Номер точки	X	Y
УТ 22	407763.62	3158651.18	56	403910.99	3165676.76
1	407925.47	3158952.82	57	403921.45	3165706.36
2	408007.40	3159104.46	58	403922.82	3165716.69
3	408114.05	3159330.44	59	403926.41	3165734.25
4	408290.72	3159743.13	60	403932.41	3165750.24
5	408466.50	3160153.73	61	403953.30	3165772.13
6	408541.30	3160353.00	62	403960.12	3165786.57
7	408475.82	3160704.45	63	403966.81	3165807.35
8	408410.35	3161055.89	64	403977.51	3165825.03
9	408359.68	3161317.73	65	403994.51	3165844.45
10	408309.00	3161579.57	66	404002.85	3165860.50
11	408231.53	3161595.05	67	404002.50	3165878.75
12	408076.60	3161626.02	68	404011.80	3165886.89
13	407797.60	3161691.48	69	404009.95	3165900.35
14	407658.11	3161724.21	70	404009.70	3165913.04
15	407400.96	3161790.18	71	404019.84	3165919.60
16	407229.62	3161848.28	72	404019.18	3165925.95
17	406886.95	3161964.47	73	404017.87	3165938.62
18	406443.94	3162047.81	74	404025.50	3165952.28
19	406262.60	3162030.87	75	404025.29	3165962.60
20	406506.90	3162592.33	76	404030.54	3165976.19
21	404820.72	3163032.49	77	404023.80	3165996.71
22	404800.11	3163033.62	78	404026.73	3166007.89
23	404803.24	3163315.63	79	404031.82	3166016.99
24	404777.06	3163571.36	80	404034.35	3166021.55
25	404714.21	3164692.51	81	404034.95	3166031.48
26	404671.85	3165151.33	82	404035.53	3166041.41
27	404549.63	3165136.85	83	404042.43	3166051.87
28	404097.95	3165230.54	84	404047.59	3166057.28
29	403936.35	3165209.68	85	404050.15	3166059.98
30	403911.11	3165245.65	86	404052.75	3166069.16
31	403911.55	3165249.90	87	404055.33	3166078.33
32	403912.43	3165258.39	88	404131.74	3166128.38
33	403906.72	3165279.97	89	404890.07	3166617.52
34	403903.86	3165290.77	90	405373.10	3166865.09
35	403904.88	3165307.40	91	405367.86	3167626.74
36	403905.89	3165324.04	92	405374.82	3167726.50
37	403901.24	3165341.52	93	405352.42	3168146.83
38	403903.90	3165366.19	94	405430.13	3168173.47
39	403895.58	3165386.65	95	405507.83	3168200.11
40	403891.34	3165400.86	96	405819.13	3168303.52
41	403891.25	3165424.27	97	406130.42	3168406.93
42	403891.16	3165447.70	98	406143.64	3168422.30
43	403894.07	3165460.06	99	406207.71	3168559.14
44	403896.99	3165472.43	100	406371.40	3168691.68
45	403904.50	3165491.64	101	406495.99	3168936.31
46	403899.02	3165525.67	102	406518.94	3169209.66
47	403902.73	3165540.04	103	406573.34	3169296.45
48	403906.08	3165550.03	104	406579.32	3169301.87
49	403909.40	3165560.02	105	406628.76	3169377.42
50	403909.85	3165576.70	106	406609.21	3169388.91
51	403904.00	3165592.45	107	406620.66	3169411.63
52	403898.95	3165608.22	108	406623.30	3169416.31
53	403900.28	3165622.55	109	406727.10	3169597.65
54	403910.90	3165642.62	110	406732.67	3169616.15
55	403912.94	3165658.54	111	406743.78	3169653.14

Номер точки	X	Y
112	406725.70	3169855.14
113	406716.65	3169956.14
114	406556.50	3170046.63
115	406515.03	3170084.10
116	406473.54	3170121.58
117	406490.32	3170245.31
118	406504.82	3170352.27
119	406505.04	3170352.49
120	406504.87	3170352.65
121	406504.95	3170353.31
122	406477.06	3170380.60
123	406388.13	3170467.59
124	406317.18	3170749.95
125	406175.60	3171317.43
126	406113.85	3171562.92
127	406116.75	3171629.36
128	406114.07	3171644.23
129	406101.44	3171717.26
130	406100.10	3171724.98
131	406103.80	3171906.28
132	406089.18	3171975.71
133	406089.56	3171976.10
134	406092.73	3171975.84
135	406071.44	3172051.12
136	406027.78	3172128.32
137	405963.30	3172267.06
138	405559.21	3172326.94
139	405492.18	3172336.87
140	405456.62	3172645.88
141	405439.90	3172649.88
142	405345.66	3173435.71
143	405788.28	3173506.21
144	405727.45	3173612.55
145	405714.59	3173844.13
146	405786.43	3173928.74
147	406539.72	3174921.87
148	406824.40	3175289.73
149	407123.44	3175315.83
150	407213.25	3175330.63
151	407714.30	3175339.85
152	408054.23	3175351.53
153	408367.70	3175365.96
154	408423.65	3175334.65
155	408764.75	3175146.32
156	408980.65	3174959.01
157	409328.54	3174775.03
158	409667.23	3174526.00
159	410043.05	3174582.59
160	410159.30	3174741.25
161	410210.10	3174774.14
162	410311.70	3174839.92
163	410394.50	3174884.55
164	410435.91	3174906.86
165	410504.20	3174921.06
166	410572.50	3174935.28
167	410605.65	3174960.89
168	410671.97	3175012.13
169	410670.32	3175101.35
170	410728.40	3175130.34
171	410757.45	3175144.83
172	410878.65	3175220.96

Номер точки	X	Y
173	411038.85	3175266.60
174	411095.17	3175279.92
175	411151.50	3175293.25
176	411342.42	3175351.30
177	411490.77	3175277.15
178	411527.70	3175258.74
179	411526.15	3175276.23
180	411516.33	3175302.86
181	411507.45	3175326.02
182	411541.35	3175361.11
183	411553.40	3175376.98
184	411555.45	3175388.33
185	411541.36	3175414.93
186	411550.11	3175431.57
187	411566.62	3175447.42
188	411568.70	3175457.78
189	411567.45	3175473.94
190	411563.54	3175491.65
191	411557.27	3175499.29
192	411548.82	3175501.73
193	411541.87	3175527.46
194	411538.95	3175558.94
195	411543.95	3175569.05
196	411547.55	3175582.70
197	411541.55	3175593.75
198	411541.30	3175607.16
199	411550.95	3175609.76
200	411564.95	3175621.39
201	411571.03	3175642.15
202	411565.30	3175654.98
203	411548.00	3175664.04
204	411528.97	3175680.50
205	411526.52	3175700.62
206	411525.62	3175718.92
207	411520.33	3175744.04
208	411518.00	3175762.28
209	411511.75	3175767.83
210	411502.10	3175773.63
211	411501.67	3175787.68
212	411513.30	3175796.79
213	411519.35	3175801.11
214	411519.69	3175810.33
215	411512.75	3175818.61
216	411492.45	3175839.42
217	411487.56	3175853.82
218	411478.10	3175861.06
219	411461.39	3175881.20
220	411456.46	3175887.59
221	411450.17	3175900.97
222	411448.01	3175918.74
223	411442.10	3175931.30
224	411434.02	3175934.55
225	411427.85	3175941.38
226	411437.54	3175957.60
227	411441.65	3175992.02
228	411444.08	3176005.92
229	411467.23	3176036.72
230	411483.74	3176060.18
231	411498.34	3176085.65
232	411520.28	3176109.70
233	411532.16	3176120.37

Номер точки	X	Y
234	411544.84	3176133.96
235	411553.90	3176145.14
236	411569.90	3176168.68
237	411592.65	3176168.43
238	411605.69	3176163.09
239	411611.33	3176146.23
240	411619.45	3176143.49
241	411629.44	3176156.75
242	411643.69	3176161.43
243	411651.24	3176168.28
244	411661.86	3176174.62
245	411683.85	3176177.84
246	411692.41	3176181.56
247	411696.64	3176190.47
248	411693.10	3176202.10
249	411689.19	3176211.00
250	411690.50	3176232.74
251	411681.09	3176244.97
252	411674.89	3176258.96
253	411671.47	3176269.12
254	411677.06	3176273.50
255	411686.82	3176273.15
256	411695.28	3176268.22
257	411701.62	3176274.05
258	411704.69	3176280.54
259	411718.47	3176291.48
260	411730.91	3176295.54
261	411739.37	3176303.44
262	411746.51	3176314.81
263	411763.78	3176338.06
264	411775.20	3176351.55
265	411797.65	3176344.00
266	411811.94	3176353.21
267	411827.89	3176355.78
268	411828.80	3176364.25
269	411818.53	3176373.39
270	411816.22	3176386.62
271	411806.91	3176397.69
272	411804.74	3176411.78
273	411800.11	3176416.46
274	411783.30	3176418.58
275	411770.72	3176426.13
276	411773.29	3176439.71
277	411773.49	3176457.23
278	411770.22	3176477.81
279	411769.66	3176495.54
280	411775.35	3176505.99
281	411780.38	3176533.37
282	411783.30	3176554.30
283	411796.63	3176581.06
284	411833.47	3176564.07
285	411851.78	3176559.99
286	412251.68	3176647.17
287	412472.19	3176924.30
288	412645.43	3176974.23
289	412893.85	3177236.44
290	412883.38	3177332.29
291	412872.90	3177428.13
292	413136.59	3177513.88
293	413168.17	3177525.56
294	413185.10	3177529.66

Номер точки	X	Y
295	413407.88	3177521.42
296	413506.70	3177553.04
297	413664.71	3177587.43
298	413800.63	3177614.68
299	414072.48	3177669.17
300	414136.99	3177325.92
301	414215.65	3176883.46
302	414340.72	3176879.19
303	414610.23	3176949.21
304	415060.95	3176744.80
305	415272.29	3176182.72
306	415279.10	3176014.02
307	415319.99	3175630.22
308	415557.16	3175307.38
309	416048.80	3175477.24
310	416193.81	3175541.48
311	415860.60	3176022.51
312	415756.68	3176167.29
313	415652.74	3176312.07
314	415807.58	3176617.91
315	415962.40	3176923.75
316	416190.43	3177241.69
317	416196.94	3177250.77
318	416208.90	3177290.71
319	416218.53	3177455.52
320	416190.25	3177517.15
321	416153.10	3177598.14
322	416154.13	3177673.35
323	416116.25	3177694.88
324	415996.81	3177770.45
325	415940.61	3177805.53
326	415863.39	3178104.12
327	415883.55	3178172.01
328	415903.71	3178239.89
329	416113.33	3178344.65
330	416098.29	3178469.26
331	416132.95	3178625.55
332	416131.09	3178754.66
333	416183.18	3178781.97
334	416339.43	3178863.95
335	416375.45	3178891.06
336	416398.45	3178952.62
337	416421.44	3179014.18
338	416452.09	3179076.12
339	416416.73	3179135.80
340	416402.20	3179244.57
341	416490.70	3179476.40
342	416495.95	3179510.01
343	416506.43	3179577.24
344	416559.23	3179734.34
345	416584.31	3179822.88
346	416513.69	3180053.36
347	416667.98	3180098.83
348	416976.55	3180189.78
349	416974.28	3180199.78
350	416973.14	3180204.78
351	416958.46	3180275.17
352	416956.64	3180287.05
353	416938.81	3180328.47
354	416918.85	3180363.36
355	416900.10	3180393.16

Номер точки	X	Y
356	416887.57	3180385.00
357	416882.39	3180405.06
358	416881.70	3180405.35
359	416869.91	3180468.96
360	416850.46	3180559.80
361	416868.81	3180578.54
362	416870.48	3180580.08
363	417171.60	3180881.28
364	417400.38	3181091.65
365	417621.39	3181291.66
366	417632.70	3181393.68
367	417595.29	3181474.90
368	417595.04	3181478.48
369	417562.09	3181547.07
370	417615.91	3181572.43
371	417727.58	3181622.80
372	417845.33	3181717.29
373	417910.81	3181775.42
374	418121.40	3181917.08
375	418178.53	3182786.02
УТ 21	417911.98	3183276.00
376	417883.45	3183282.52
377	417685.46	3183277.97
378	417653.30	3183276.92
379	417410.83	3183114.57
380	417396.50	3183104.96
381	417215.82	3182983.09
382	417103.95	3183020.17
383	416968.95	3183064.06
384	416575.49	3183000.94
385	416385.90	3183031.32
386	416270.20	3183042.73
387	416213.95	3183056.50
388	416196.20	3183104.85
389	416016.17	3183127.93
390	415738.00	3183418.84
391	415664.10	3183480.07
392	415625.25	3183545.44
393	415633.15	3183597.26
394	415677.90	3183652.71
395	415714.95	3183803.98
396	415671.50	3183880.69
397	415570.95	3183927.56
398	415500.70	3183935.85
399	415409.24	3183850.77
400	415324.60	3183838.12
401	415259.80	3183828.08
402	415024.90	3183797.16
403	414904.45	3183763.20
404	414703.60	3183686.43
405	414477.15	3183598.08
406	414394.15	3183575.89
407	414264.25	3183573.50
408	414158.25	3183606.38
409	414062.26	3183601.51
410	413901.90	3183610.37
411	413822.87	3183630.43
412	413607.05	3183665.47
413	413460.75	3183873.14
414	413519.20	3184066.89
415	413383.45	3184262.94

Номер точки	X	Y
416	413377.95	3184279.83
417	413278.55	3184387.24
418	413291.30	3184497.47
419	413459.70	3184732.36
420	413754.30	3185129.03
421	413544.40	3185301.58
422	413393.78	3185422.82
423	413277.30	3185574.95
424	413086.95	3185731.63
425	413056.60	3185694.15
426	413262.70	3185482.95
427	413283.85	3185462.13
428	413305.00	3185435.20
429	413338.40	3185384.89
430	413358.55	3185332.85
431	413359.05	3185265.68
432	413337.20	3185209.93
433	413297.45	3185163.43
434	413184.50	3185043.22
435	413101.15	3184960.49
436	412839.60	3185054.59
437	412551.88	3185164.43
438	412451.30	3185213.52
439	412396.95	3185268.01
440	412326.35	3185346.29
441	412313.65	3185473.76
442	412328.60	3185651.59
443	412327.90	3185692.02
444	412331.60	3185733.95
445	412357.30	3185909.46
446	412313.30	3186046.33
447	412287.10	3186120.14
448	412226.38	3186171.32
449	412150.20	3186231.44
450	412130.10	3186300.83
451	412122.75	3186338.34
452	412128.70	3186375.36
453	411601.70	3186280.90
454	411569.02	3186272.94
455	411524.80	3186267.46
456	411381.35	3186241.95
457	411297.45	3186228.57
458	411235.10	3186216.36
459	411226.15	3186175.04
460	411226.50	3186175.10
461	411225.60	3186170.74
462	411143.70	3186153.92
463	411052.10	3186132.26
464	410973.65	3186114.83
465	410906.70	3186101.78
466	410843.50	3186087.34
467	410730.12	3186149.47
468	410595.37	3186254.02
469	410455.30	3186384.62
470	410413.65	3186411.44
471	410443.85	3186441.58
472	410389.40	3186543.32
473	410224.10	3186638.94
474	409926.45	3186817.00
475	409843.85	3187028.38
476	409828.75	3187063.20

Номер точки	X	Y
477	409664.45	3187252.16
478	409702.05	3187591.45
479	409636.60	3187588.29
480	409595.80	3187404.53
481	409459.10	3187275.33
482	409322.73	3187429.80
483	409377.50	3187445.50
484	409200.45	3187945.42
485	409174.20	3188009.57
486	409077.35	3188289.57
487	409063.50	3188451.28
488	408918.30	3188711.46
489	408771.10	3188885.86
490	408686.25	3189137.47
491	408668.30	3189211.28
492	408619.90	3189350.22
493	408604.55	3189469.59
494	408543.40	3189535.27
495	408180.40	3189491.38
496	407986.40	3189920.12
497	407780.25	3190153.92
498	407913.15	3190326.45
499	408060.10	3190706.65
500	408254.10	3190912.38
501	408414.50	3191075.92
502	408511.50	3191240.53
503	408571.84	3191230.94
504	408802.05	3191463.39
505	408658.50	3191378.44
506	408580.28	3191382.44
507	408498.35	3191346.16
508	408271.20	3191265.13
509	408194.04	3191120.99
510	408096.40	3190929.88
511	407954.85	3190850.29
512	407867.90	3190944.12
513	407848.85	3191020.02
514	407783.00	3191040.09
515	407786.21	3190967.12
516	407748.90	3190912.51
517	407657.60	3190794.57
518	407642.69	3190699.99
519	407629.25	3190604.51
520	407676.20	3190573.52
521	407596.88	3190347.85
522	407603.15	3190197.66
523	407712.25	3189949.61
524	407863.00	3189748.81
525	407806.95	3189671.70
526	407942.80	3189477.00
527	408437.95	3189133.53
528	408649.00	3188851.10
529	408738.30	3188505.36
530	408719.60	3188020.30
531	408584.80	3187986.40
532	408942.30	3187350.68
533	408877.30	3187313.67
534	408946.35	3187211.07
535	409005.75	3187042.64
536	408999.80	3187012.96
537	409013.95	3186854.43

Номер точки	X	Y
538	409089.07	3186846.18
539	409287.55	3186860.13
540	409258.65	3186549.51
541	409173.60	3186379.77
542	409170.05	3186204.01
543	408979.35	3185968.96
544	408695.50	3185944.03
545	408617.00	3185936.29
546	408543.50	3185919.42
547	408402.30	3185890.26
548	408180.10	3185849.98
549	408032.35	3185817.73
550	407874.60	3185684.18
551	407782.15	3185614.56
552	407733.58	3185604.06
553	407661.95	3185607.91
554	407519.10	3185560.98
555	407620.55	3185494.97
556	407757.20	3185406.27
557	407951.45	3185284.67
558	408035.80	3185230.00
559	408125.40	3185175.42
560	408219.15	3184996.02
561	408127.60	3184705.50
562	408048.25	3184444.82
563	408214.65	3184411.66
564	408389.35	3184388.18
565	408490.05	3184370.84
566	408548.30	3184361.24
567	408521.30	3184198.84
568	408481.65	3183967.41
569	408466.95	3183893.07
570	408571.95	3183800.65
571	408427.80	3183696.59
572	408339.15	3183621.00
573	408562.75	3183448.02
574	408406.75	3183356.45
575	408299.27	3183297.24
576	408108.00	3183237.78
577	407953.55	3183186.39
578	407751.75	3183123.59
579	407399.70	3183012.67
580	407226.37	3182955.65
581	407035.10	3182894.09
582	407008.80	3182887.30
583	406990.15	3182865.78
584	406770.20	3182692.74
585	406643.95	3182469.26
586	406239.92	3182179.41
587	406244.40	3182031.29
588	406279.95	3181698.51
589	405887.40	3181740.17
590	405743.45	3181758.77
591	405646.10	3181771.83
592	405529.70	3181783.51
593	405268.15	3181922.78
594	405262.80	3182381.00
595	405260.55	3182843.52
596	405255.00	3183248.81
597	405235.65	3183803.95
598	405391.85	3183963.16

Номер точки	X	Y
599	405573.15	3184140.82
600	405757.50	3184328.03
601	406088.75	3184656.34
602	406154.35	3184724.10
603	406163.55	3185109.53
604	406170.90	3185772.24
605	406067.50	3185981.15
606	405828.35	3186075.62
607	405780.60	3186310.88
608	405722.70	3186587.24
609	405734.00	3186683.74
610	405572.36	3186727.88
611	405572.40	3186727.66
612	405502.70	3186746.60
613	405372.60	3186758.21
614	405234.50	3186806.73
615	405036.60	3186901.89
616	405032.75	3186946.29
617	404979.80	3187193.26
618	404739.59	3187324.95
619	404469.00	3187517.45
620	404477.55	3187777.33
621	404464.35	3187810.92
622	404393.05	3187890.67
623	404370.25	3187900.38
624	404283.75	3187873.79
625	404246.20	3187484.69
626	404139.35	3187344.80
627	404088.08	3187226.33
628	403688.50	3187008.85
629	403621.60	3186927.08
630	403644.00	3186753.29
631	403650.15	3186499.46
632	403543.15	3186377.61
633	403424.25	3186268.76
634	403257.30	3186120.97
635	403206.30	3186069.32
636	403090.60	3185956.27
637	402986.40	3185857.18
638	402889.35	3185918.02
639	402734.71	3186018.14
640	402607.70	3186101.76
641	402482.95	3186181.21
642	402297.45	3185927.29
643	402209.48	3185800.31
644	402041.05	3185569.79
645	401900.40	3185384.21
646	401667.60	3185083.76
647	401526.55	3184990.27
648	401290.25	3184843.22
649	400946.70	3184601.16
650	400825.90	3184560.95
651	400599.05	3184548.51
652	400318.45	3184531.95
653	400119.10	3184516.81
654	399767.60	3184510.64
655	399733.80	3184507.96
656	399714.35	3184525.26
657	399660.45	3184525.26
658	399462.21	3184524.45
659	399366.95	3184535.40

Номер точки	X	Y
660	399291.50	3184541.71
661	399206.95	3184553.52
662	399207.30	3184556.62
663	399103.85	3184554.92
664	399024.00	3184554.42
665	399025.65	3184580.02
666	399037.90	3184767.12
667	399114.65	3186067.56
668	399149.05	3186762.23
669	399200.25	3187763.57
670	399106.00	3187879.28
671	399055.85	3188028.67
672	398850.55	3188256.15
673	398695.70	3188430.41
674	398544.00	3188605.83
675	398485.70	3188821.88
676	398426.90	3189003.00
677	398269.20	3189224.88
678	398136.05	3189432.33
679	398092.33	3189455.97
680	398027.40	3189626.41
681	398018.05	3189818.90
682	397993.20	3189991.02
683	397954.74	3190289.98
684	397903.35	3190541.05
685	397920.70	3190649.69
686	397964.65	3190788.68
687	398004.70	3190923.63
688	397999.20	3191004.59
689	397791.80	3190922.44
690	397699.45	3190880.74
691	397581.95	3190825.94
692	397464.25	3190763.39
693	397289.50	3190721.72
694	397060.65	3190668.37
695	396730.15	3190577.22
696	396465.95	3190634.79
697	396307.40	3190798.69
698	396202.50	3190900.93
699	396112.85	3191044.64
700	396013.40	3191136.36
701	395982.70	3191371.95
702	396061.55	3191472.57
703	395939.10	3191622.18
704	395755.65	3191755.03
705	395591.68	3191721.16
706	395715.69	3191757.08
707	395516.99	3191736.52
708	395398.22	3191779.74
709	395382.22	3191750.43
710	395282.80	3191781.02
711	395240.00	3191783.68
712	395259.72	3191801.57
713	394936.60	3191802.58
714	394681.35	3191935.45
715	394617.30	3192136.71
716	394593.05	3192286.66
717	394496.20	3192419.70
718	394438.65	3192532.13
719	394370.35	3192738.60
720	394163.45	3192810.80

Номер точки	X	Y
721	393926.85	3192891.02
722	393736.85	3192883.02
723	393730.70	3193330.64
724	393556.89	3193528.20
725	393420.88	3193592.93
726	393189.20	3193698.63
727	393427.80	3194238.68
728	393465.31	3194352.46
729	393385.85	3194525.97
730	393151.75	3194578.72
731	392990.14	3194578.51
732	392952.00	3194820.36
733	392880.95	3195226.16
734	392250.00	3195138.81
735	392145.55	3195124.62
736	392080.10	3195035.83
737	391565.20	3194710.96
738	391195.35	3194621.00
739	391164.29	3194652.31
740	391129.26	3194669.80
741	391102.60	3194687.40
742	391082.35	3194700.88
743	391047.30	3194714.14
744	391003.65	3194739.99
745	390985.60	3194746.06
746	390940.11	3194748.61
747	390916.00	3194755.02
748	390872.85	3194764.35
749	390848.55	3194768.41
750	390832.85	3194785.85
751	390810.75	3194769.87
752	390785.10	3194757.80
753	390754.15	3194760.84
754	390726.25	3194786.47
755	390643.95	3194810.76
756	390548.00	3194809.40
757	390429.36	3194858.80
758	390251.95	3194929.29
759	390120.20	3194983.50
760	389928.95	3195066.50
761	389783.35	3195131.10
762	389720.25	3195275.20
763	389503.70	3195606.57
764	389312.75	3195955.13
765	389291.65	3195997.27
766	389214.90	3196135.89
767	389153.95	3196275.78
768	389050.68	3196381.12
769	388986.95	3196446.98
770	388937.21	3196501.95
771	388898.61	3196542.22
772	388870.15	3196574.44
773	388724.05	3196767.11
774	388621.50	3196852.43
775	388279.95	3197292.08
776	388208.05	3197377.85
777	387806.38	3197853.63
778	387601.30	3198093.19
779	387107.36	3198679.18
780	386883.90	3198953.43
781	386261.77	3199723.95

Номер точки	X	Y
782	385928.73	3200130.07
783	385756.85	3200343.64
784	385419.61	3200253.31
785	385125.50	3200178.39
786	384824.20	3200090.69
787	384367.90	3199964.85
УТ 23	383996.95	3199865.58
788	384053.61	3199652.55
789	384123.74	3199377.26
790	384359.51	3199463.03
791	384468.98	3199503.68
792	384505.20	3199483.01
793	384532.08	3199531.00
794	384632.38	3199544.02
795	384736.85	3199561.33
796	384979.54	3199602.73
797	385196.95	3199636.39
798	385280.22	3199655.53
799	385425.47	3199545.31
800	385685.82	3199363.62
801	385768.10	3199295.96
802	385901.38	3199210.99
803	385942.37	3199148.04
804	386069.39	3198973.02
805	386178.87	3198846.43
806	386231.88	3198752.97
807	386239.63	3198642.99
808	386285.94	3198494.39
809	386317.90	3198393.21
810	386508.22	3198147.11
811	386590.08	3198030.71
812	386634.80	3197841.86
813	386648.81	3197724.28
814	386708.25	3197245.60
815	386739.78	3196921.34
816	386762.42	3196688.54
817	386730.39	3196561.11
818	386675.34	3196339.14
819	386557.92	3195890.90
820	386505.53	3195700.88
821	386493.18	3195694.98
822	386486.56	3195683.13
823	386471.18	3195676.04
824	386458.08	3195668.61
825	386445.50	3195652.87
826	386434.85	3195635.63
827	386394.48	3195561.64
828	386377.74	3195549.78
829	386361.36	3195512.51
830	386338.23	3195503.73
831	386320.32	3195500.31
832	386279.59	3195465.90
833	386242.88	3195446.35
834	386195.36	3195444.65
835	386181.64	3195443.41
836	386137.35	3195513.73
837	386061.80	3195628.08
838	385988.19	3195681.06
839	385958.57	3195681.74
840	385775.36	3195867.66
841	385674.27	3195843.02

Номер точки	X	Y
842	385528.12	3195841.37
843	385502.55	3195873.82
844	385457.78	3195900.61
845	385401.11	3195917.72
846	385350.30	3195923.97
847	385288.76	3195937.97
848	385215.67	3195962.73
849	385140.06	3196023.00
850	385115.23	3196054.70
851	385050.14	3196159.05
852	385009.46	3196229.80
853	384984.14	3196291.01
854	384981.91	3196350.35
855	384962.50	3196397.66
856	384944.26	3196422.69
857	384916.73	3196437.69
858	384876.80	3196449.81
859	384830.22	3196451.97
860	384775.51	3196444.53
861	384760.02	3196421.55
862	384744.20	3196418.99
863	384701.15	3196414.41
864	384641.44	3196411.42
865	384574.65	3196401.87
866	384536.95	3196415.54
867	384508.84	3196432.05
868	384471.45	3196488.87
869	384455.69	3196565.00
870	384431.40	3196609.19
871	384399.10	3196638.86
872	384348.10	3196655.31
873	384261.10	3196498.21
874	384252.11	3196383.78
875	384012.18	3196007.98
876	383678.75	3196054.29
877	383582.98	3195935.82
878	383575.73	3195925.13
879	383479.29	3195787.08
880	383390.63	3195619.52
881	383335.43	3195581.39
882	383270.19	3195537.20
883	383204.14	3195544.87
884	383200.35	3195545.43
885	382934.60	3195577.46
886	382555.87	3195524.97
887	382333.67	3195464.35
888	382250.66	3195507.49
889	382181.13	3195410.09
890	382087.96	3195263.63
891	382074.43	3195170.28
892	382199.01	3195101.31
893	382310.45	3194987.69
894	382403.31	3194919.29
895	382404.29	3194894.21
896	382404.48	3194890.56
897	382406.71	3194823.02
898	381957.28	3194841.40
899	381553.24	3194863.65
900	381577.92	3194835.46
901	381418.29	3194680.56
902	381227.80	3194698.74

Номер точки	X	Y
903	380948.38	3194728.24
904	380486.91	3194777.12
905	380140.33	3194611.87
906	379810.47	3194302.95
907	379861.79	3194022.20
908	379921.28	3193722.48
909	379960.05	3193498.67
910	380000.44	3193229.34
911	380069.60	3192778.41
912	380134.24	3192351.74
913	380340.80	3192318.76
914	380502.03	3192294.64
915	380658.11	3192263.05
916	380877.34	3192230.26
917	380897.00	3192173.38
918	380951.01	3192145.59
919	380947.02	3192051.32
920	380950.98	3191991.06
921	380955.25	3191829.18
922	380960.00	3191709.65
923	380969.98	3191512.92
924	380977.75	3191406.13
925	380830.57	3191401.88
926	380642.19	3191330.33
927	380703.24	3191170.34
928	380814.95	3190917.94
929	380607.69	3190687.38
930	380568.30	3190644.46
931	380935.49	3190633.93
932	380993.75	3190603.01
933	380995.88	3190522.61
934	380994.45	3190393.45
935	380985.04	3190310.78
936	380973.35	3190260.10
937	380973.35	3190234.56
938	381164.12	3190254.03
939	381635.30	3190195.73
940	381931.44	3190158.94
941	381969.25	3190154.08
942	382050.49	3190143.61
943	382151.15	3190130.90
944	382546.46	3190081.75
945	382702.25	3190100.25
946	383668.45	3190262.66
947	383829.74	3190205.08
948	384051.63	3190121.79
949	384090.86	3190106.87
950	384114.10	3190097.45
951	384116.17	3190096.40
952	384236.24	3190046.67
953	384289.69	3190024.13
954	384397.80	3189978.71
955	384476.91	3189913.70
956	384550.03	3189673.31
957	384736.82	3189569.88
958	385320.55	3189245.07
959	385431.73	3189221.56
960	385451.13	3189108.05
961	385534.84	3189114.40
962	385554.81	3189115.92
963	385616.88	3189120.99

Номер точки	X	Y
964	385653.63	3188989.30
965	385699.14	3188619.62
966	385738.00	3188385.16
967	385783.16	3188114.93
968	385785.92	3188074.76
969	385796.21	3187962.75
970	385804.51	3187832.89
971	386179.51	3187742.95
972	386199.08	3187739.37
973	386345.20	3187715.60
974	386373.07	3187708.96
975	386410.28	3187699.25
976	386427.91	3187695.93
977	386435.19	3187693.88
978	386523.43	3187666.99
979	386509.27	3187628.63
980	386430.43	3187476.88
981	386369.68	3187369.39
982	386213.16	3187200.87
983	386206.86	3187203.73
984	386203.18	3187205.41
985	386170.99	3187220.07
986	385954.28	3187333.74
987	385891.72	3187279.75
988	385782.95	3187202.12
989	385647.02	3187075.13
990	385570.82	3187020.81
991	385467.34	3186956.47
992	385460.38	3186644.45
993	385448.79	3186329.59
994	385447.30	3186291.87
995	385442.74	3186189.95
996	385433.48	3185914.43
997	385160.84	3185833.33
998	385119.06	3185816.73
999	385102.37	3185809.86
1000	385073.36	3185797.93
1001	385034.73	3185783.51
1002	385021.66	3185778.63
1003	384985.83	3185772.66
1004	384977.89	3185792.56
1005	384978.40	3185827.77
1006	384965.20	3185865.72
1007	384958.35	3185889.43
1008	384965.32	3185906.97
1009	384968.81	3185915.73
1010	384974.08	3185917.09
1011	384984.63	3185919.80
1012	384987.45	3185910.40
1013	384988.55	3185891.51
1014	384997.06	3185881.07
1015	385006.65	3185881.24
1016	385011.44	3185881.33
1017	385039.40	3185904.92
1018	385056.35	3185907.89
1019	385073.31	3185910.85
1020	385092.83	3185905.67
1021	385102.60	3185903.06
1022	385124.25	3185897.79
1023	385148.65	3185908.83
1024	385145.65	3185928.07

Номер точки	X	Y
1025	385138.95	3185948.63
1026	385135.61	3185958.91
1027	385133.33	3185970.03
1028	385131.05	3185981.15
1029	385121.05	3185995.71
1030	385110.70	3186000.94
1031	385105.55	3186003.57
1032	385075.16	3185995.67
1033	385059.78	3185983.42
1034	385050.15	3185982.51
1035	385040.75	3185998.97
1036	385030.18	3186019.01
1037	385004.97	3186031.97
1038	384975.60	3186046.37
1039	384966.60	3186061.53
1040	384961.38	3186075.43
1041	384946.83	3186095.97
1042	384940.98	3186107.22
1043	384947.19	3186129.46
1044	384962.52	3186159.44
1045	384972.54	3186180.44
1046	384972.94	3186189.52
1047	384959.85	3186202.52
1048	384950.98	3186222.79
1049	384941.44	3186226.40
1050	384934.55	3186223.24
1051	384931.10	3186221.66
1052	384928.05	3186216.56
1053	384921.93	3186206.36
1054	384911.15	3186196.51
1055	384896.18	3186197.00
1056	384876.55	3186204.39
1057	384844.35	3186212.12
1058	384822.15	3186216.25
1059	384807.30	3186221.27
1060	384804.30	3186220.84
1061	384802.80	3186220.62
1062	384801.45	3186217.95
1063	384798.75	3186212.60
1064	384795.67	3186206.30
1065	384792.60	3186200.00
1066	384790.45	3186192.40
1067	384788.30	3186184.79
1068	384786.15	3186174.16
1069	384784.00	3186163.53
1070	384783.23	3186149.14
1071	384782.83	3186141.95
1072	384785.60	3186126.67
1073	384784.90	3186113.79
1074	384781.79	3186097.84
1075	384779.83	3186094.40
1076	384775.90	3186087.52
1077	384771.80	3186085.27
1078	384767.68	3186083.02
1079	384763.12	3186082.81
1080	384760.84	3186082.69
1081	384752.19	3186091.25
1082	384750.60	3186106.16
1083	384747.00	3186116.12
1084	384727.75	3186133.17
1085	384720.25	3186138.89

Номер точки	X	Y
1086	384712.50	3186148.40
1087	384690.60	3186187.34
1088	384684.73	3186191.77
1089	384681.80	3186193.98
1090	384672.27	3186198.17
1091	384664.18	3186204.25
1092	384656.60	3186196.15
1093	384656.05	3186183.85
1094	384656.44	3186172.13
1095	384655.15	3186161.71
1096	384653.14	3186157.71
1097	384652.58	3186157.18
1098	384650.55	3186155.30
1099	384632.54	3186157.54
1100	384610.43	3186160.41
1101	384609.75	3186160.51
1102	384577.16	3186163.68
1103	384564.40	3186155.87
1104	384557.00	3186147.24
1105	384556.89	3186142.31
1106	384593.00	3186102.32
1107	384612.84	3186083.50
1108	384611.39	3186073.95
1109	384605.29	3186071.81
1110	384603.24	3186071.11
1111	384593.11	3186072.26
1112	384561.47	3186076.78
1113	384540.65	3186079.59
1114	384513.55	3186071.90
1115	384496.80	3186047.96
1116	384496.00	3186039.61
1117	384515.00	3186023.89
1118	384530.70	3186015.47
1119	384545.80	3185996.27
1120	384555.74	3185980.37
1121	384560.25	3185971.57
1122	384562.49	3185962.71
1123	384554.90	3185953.68
1124	384547.75	3185951.48
1125	384529.77	3185952.66
1126	384509.41	3185959.10
1127	384492.00	3185969.93
1128	384475.40	3185976.24
1129	384459.80	3185981.26
1130	384432.47	3185975.45
1131	384404.90	3185974.18
1132	384383.44	3185969.05
1133	384374.90	3185960.38
1134	384372.93	3185957.13
1135	384369.00	3185950.64
1136	384368.05	3185940.98
1137	384373.60	3185926.88
1138	384385.12	3185915.94
1139	384396.05	3185910.27
1140	384398.95	3185896.33
1141	384388.40	3185875.32
1142	384369.85	3185866.43
1143	384341.70	3185843.65
1144	384334.75	3185834.63
1145	384327.79	3185825.62
1146	384326.10	3185784.52

Номер точки	X	Y
1147	384336.35	3185751.98
1148	384324.95	3185744.21
1149	384298.15	3185742.39
1150	384272.50	3185748.16
1151	384240.95	3185767.45
1152	384228.62	3185768.98
1153	384203.93	3185772.04
1154	384178.80	3185761.94
1155	384169.88	3185753.07
1156	384161.00	3185744.22
1157	384159.84	3185733.89
1158	384158.70	3185723.55
1159	384193.55	3185670.08
1160	384195.83	3185657.46
1161	384181.35	3185653.98
1162	384158.55	3185659.42
1163	384147.20	3185660.45
1164	384135.85	3185661.46
1165	384112.65	3185645.94
1166	384101.19	3185615.56
1167	384090.43	3185589.50
1168	384064.91	3185573.39
1169	384046.46	3185567.50
1170	384038.98	3185565.92
1171	384031.49	3185564.33
1172	384011.63	3185563.62
1173	383991.81	3185562.90
1174	383963.25	3185571.84
1175	383955.41	3185569.11
1176	383939.80	3185563.66
1177	383938.30	3185556.62
1178	383936.80	3185549.58
1179	383930.95	3185538.89
1180	383903.50	3185530.63
1181	383876.77	3185524.36
1182	383864.07	3185525.36
1183	383863.85	3185525.69
1184	383860.25	3185531.35
1185	383856.78	3185536.82
1186	383858.62	3185543.80
1187	383857.40	3185548.41
1188	383856.20	3185553.02
1189	383843.50	3185563.58
1190	383828.05	3185580.50
1191	383820.42	3185584.34
1192	383797.98	3185621.56
1193	383776.82	3185640.09
1194	383760.44	3185646.99
1195	383744.33	3185644.95
1196	383703.55	3185644.84
1197	383674.95	3185649.66
1198	383668.50	3185658.00
1199	383668.28	3185670.69
1200	383674.51	3185677.67
1201	383680.75	3185684.67
1202	383691.60	3185691.20
1203	383713.24	3185704.26
1204	383728.85	3185720.40
1205	383731.75	3185739.51
1206	383725.21	3185751.04
1207	383718.71	3185762.57

Номер точки	X	Y
1208	383706.92	3185774.01
1209	383706.25	3185783.54
1210	383705.60	3185793.05
1211	383711.39	3185829.13
1212	383720.69	3185841.98
1213	383719.35	3185862.07
1214	383688.61	3185870.03
1215	383659.96	3185876.96
1216	383646.97	3185897.92
1217	383634.05	3185914.64
1218	383618.15	3185918.62
1219	383609.75	3185914.25
1220	383601.35	3185909.86
1221	383575.99	3185886.54
1222	383563.84	3185875.38
1223	383558.08	3185871.57
1224	383540.78	3185860.17
1225	383530.25	3185861.05
1226	383516.15	3185869.11
1227	383506.55	3185891.36
1228	383489.55	3185897.42
1229	383466.34	3185892.80
1230	383436.90	3185883.84
1231	383419.05	3185877.20
1232	383401.60	3185985.94
1233	383356.45	3186252.97
1234	383324.60	3186405.92
1235	383268.80	3186608.21
1236	383255.15	3186660.60
1237	383162.13	3186643.28
1238	382976.08	3186608.64
1239	382812.69	3186583.71
1240	382758.24	3186574.68
1241	382649.30	3186556.65
1242	382547.28	3186526.37
1243	382311.14	3186489.65
1244	382237.27	3186484.71
1245	382163.35	3186479.78
1246	381764.22	3186462.56
1247	381456.57	3186546.39
1248	381456.17	3186546.63
1249	381374.35	3186596.78
1250	381271.47	3186607.26
1251	381168.62	3186617.72
1252	380961.16	3186670.11
1253	380857.45	3186696.28
1254	380785.78	3186634.35
1255	380745.75	3186599.77
1256	380713.84	3186572.18
1257	380711.30	3186570.00
1258	380705.08	3186563.54
1259	380698.83	3186557.10
1260	380491.35	3186297.51
1261	380132.68	3185833.50
1262	380025.06	3185629.75
1263	379971.25	3185527.85
1264	379974.54	3185498.14
1265	380034.68	3184954.16
1266	380085.55	3184514.71
1267	380680.79	3184290.15
1268	380901.59	3184205.40

Номер точки	X	Y
1269	381162.98	3184106.00
1270	381320.70	3184015.49
1271	381399.55	3183970.23
1272	381479.14	3184097.97
1273	381484.20	3184106.07
1274	381645.78	3184110.84
1275	381661.32	3184109.00
1276	381659.09	3184082.09
1277	381649.26	3184065.98
1278	381634.86	3184066.08
1279	381616.11	3184070.01
1280	381599.92	3184067.75
1281	381597.27	3184056.44
1282	381606.08	3184044.14
1283	381647.39	3184041.01
1284	381665.53	3184027.71
1285	381677.72	3184014.45
1286	381683.80	3184007.83
1287	381687.52	3184003.88
1288	381694.93	3183995.96
1289	381702.08	3183988.31
1290	381700.87	3183979.72
1291	381699.64	3183971.14
1292	381690.01	3183966.29
1293	381657.00	3183963.34
1294	381650.05	3183960.10
1295	381643.66	3183947.92
1296	381640.41	3183934.24
1297	381633.43	3183931.77
1298	381606.42	3183941.40
1299	381587.05	3183937.53
1300	381575.65	3183922.54
1301	381580.58	3183909.78
1302	381611.00	3183904.51
1303	381627.85	3183899.36
1304	381630.47	3183882.28
1305	381625.47	3183858.05
1306	381613.96	3183848.90
1307	381608.00	3183848.52
1308	381596.10	3183847.78
1309	381580.55	3183846.33
1310	381588.82	3183837.43
1311	381597.12	3183828.50
1312	381601.98	3183820.11
1313	381606.90	3183811.72
1314	381642.10	3183787.96
1315	381644.52	3183766.82
1316	381638.81	3183724.40
1317	381624.83	3183665.96
1318	381589.47	3183630.44
1319	381576.43	3183620.16
1320	381563.37	3183609.90
1321	381540.27	3183599.99
1322	381533.00	3183591.39
1323	381538.77	3183558.68
1324	381540.01	3183546.00
1325	381565.54	3183533.72
1326	381812.36	3183418.23
1327	381900.18	3183340.29
1328	381945.15	3183300.30
1329	381990.12	3183260.28

Номер точки	X	Y
1330	382061.96	3183046.61
1331	382183.10	3182956.57
1332	382304.25	3182866.53
1333	382354.21	3182831.73
1334	382704.85	3182529.08
1335	382915.68	3182372.06
1336	382922.83	3182062.07
1337	382921.98	3181788.97
1338	382928.55	3181775.33
1339	383255.53	3181497.64
1340	383420.62	3181227.58
1341	383714.08	3181190.62
1342	383567.05	3180869.33
1343	383786.88	3180809.86
1344	383819.69	3180806.21
1345	384104.54	3180715.22
1346	384406.85	3180663.06
1347	384781.73	3180602.13
1348	385155.80	3180535.72
1349	385216.89	3180509.51
1350	385259.05	3180528.09
1351	385289.79	3180373.61
1352	385240.50	3180372.14
1353	385197.02	3180338.50
1354	385156.87	3180306.32
1355	385155.10	3180304.91
1356	385182.78	3180280.07
1357	385213.99	3180252.04
1358	385247.18	3180221.98
1359	385355.40	3180118.18
1360	385398.00	3180092.54
1361	385426.82	3180072.27
1362	385484.44	3180031.74
1363	385584.04	3180147.40
1364	385580.20	3180044.15
1365	385572.63	3179975.20
1366	385574.80	3179947.19
1367	385576.95	3179919.19
1368	385578.25	3179791.66
1369	385584.10	3179740.44
1370	385580.65	3179692.73
1371	385581.18	3179661.70
1372	385581.44	3179646.18
1373	385581.99	3179564.16
1374	385571.68	3179469.25
1375	385448.66	3179510.29
1376	385279.12	3179559.98
1377	385156.18	3179595.73
1378	385115.81	3179483.82
1379	385093.01	3179457.00
1380	385024.44	3179278.06
1381	385056.08	3179185.02
1382	385094.69	3179075.66
1383	385120.68	3179026.86
1384	385288.99	3178969.36
1385	385561.42	3178878.27
1386	385623.93	3178840.84
1387	385679.01	3178828.15
1388	385753.99	3178817.08
1389	385812.40	3178826.88
1390	385957.16	3178817.07

Номер точки	X	Y
1391	386037.23	3178798.33
1392	386020.92	3178674.44
1393	385966.06	3178533.86
1394	385937.71	3178371.76
1395	385931.15	3178276.18
1396	385903.58	3178126.70
1397	385881.71	3178108.95
1398	385846.37	3178065.92
1399	385873.08	3177901.88
1400	385869.06	3177849.47
1401	385999.74	3177386.94
1402	386255.20	3177372.19
1403	386239.74	3177304.75
1404	386146.05	3177115.15
1405	386086.09	3177079.35
1406	385894.12	3177059.82
1407	385749.93	3177169.20
1408	385603.94	3177207.20
1409	385551.22	3177062.47
1410	385436.87	3176972.10
1411	385451.27	3176871.69
1412	385436.46	3176768.61
1413	385501.75	3176742.64
1414	385570.83	3176681.07
1415	385347.75	3176536.11
1416	385064.77	3176351.14
1417	385027.65	3176323.13
1418	384930.17	3176253.56
1419	384832.69	3176183.97
1420	384674.41	3176031.20
1421	384667.33	3176024.41
1422	384616.20	3175992.98
1423	384565.04	3175961.55
1424	384411.10	3175976.34
1425	384386.11	3175969.55
1426	384368.26	3175954.96
1427	383902.03	3175597.19
1428	383893.74	3175568.88
1429	383885.16	3175539.48
1430	383721.14	3175429.03
1431	383710.08	3175407.52
1432	383442.85	3175328.32
1433	383233.16	3175016.21
1434	383088.31	3174971.85
1435	382847.05	3174922.37
1436	382600.54	3174861.85
1437	382469.30	3174890.10
1438	382275.94	3175036.79
1439	382254.99	3175040.77
1440	382168.45	3174944.84
1441	382046.34	3174594.88
1442	381953.59	3174347.46
1443	381882.74	3174101.56
1444	381875.83	3174069.64
1445	381773.65	3173939.39
1446	381775.20	3173920.78
1447	381745.77	3173776.54
1448	381737.66	3173748.97
1449	381582.39	3173591.43
1450	381546.51	3173486.57
1451	381515.89	3173346.69

Номер точки	X	Y
1452	381506.22	3173247.82
1453	381571.60	3173175.55
1454	381587.91	3173136.36
1455	381586.62	3173099.04
1456	381806.05	3172917.76
1457	381659.44	3172809.75
1458	381629.14	3172792.73
1459	381611.64	3172790.22
1460	381530.34	3172704.24
1461	381476.53	3172615.50
1462	381465.90	3172554.98
1463	381464.71	3172247.85
1464	381438.93	3172209.78
1465	381433.07	3172168.66
1466	381422.05	3172122.10
1467	381412.00	3172094.12
1468	381414.06	3172054.46
1469	381404.18	3172017.21
1470	381408.09	3171949.81
1471	381426.37	3171890.65
1472	381427.33	3171839.07
1473	381448.19	3171783.92
1474	381460.19	3171707.41
1475	381486.23	3171657.67
1476	381515.02	3171622.28
1477	381524.49	3171567.44
1478	381530.58	3171522.04
1479	381538.68	3171485.17
1480	381567.24	3171425.44
1481	381575.23	3171391.75
1482	381574.74	3171362.09
1483	381573.56	3171339.31
1484	381572.40	3171316.52
1485	381575.10	3171284.83
1486	381595.80	3171250.33
1487	381597.55	3171242.42
1488	381599.28	3171234.52
1489	381596.54	3171211.18
1490	381587.90	3171164.43
1491	381237.25	3170936.86
1492	381089.49	3170817.29
1493	381038.08	3170742.12
1494	380988.33	3170690.95
1495	380963.45	3170665.39
1496	380897.15	3170652.35
1497	380825.34	3170633.19
1498	380681.73	3170594.87
1499	380527.64	3170521.73
1500	380455.73	3170506.91
1501	380369.05	3170485.62
1502	380213.55	3170326.73
1503	380184.73	3170057.26
1504	380167.20	3169719.20
1505	380159.50	3169249.09
1506	380216.27	3169063.46
1507	380273.03	3168877.82
1508	380337.83	3168571.16
1509	380333.33	3168540.68
1510	380332.59	3168538.46
1511	380324.09	3168513.71
1512	380260.43	3168368.87

Номер точки	X	Y
1513	380188.17	3168334.11
1514	380052.75	3168242.34
1515	380024.33	3168137.21
1516	380012.30	3168069.97
1517	379924.70	3167884.94
1518	380041.30	3167644.55
1519	380111.05	3167458.64
1520	380130.30	3167421.48
1521	380192.85	3167346.89
1522	380394.63	3167383.33
1523	380499.85	3167250.10
1524	380592.35	3167112.38
1525	380734.19	3166965.71
1526	380734.56	3166965.31
1527	380734.75	3166965.14
1528	380792.76	3166881.76
1529	380821.77	3166844.51
1530	380845.90	3166866.98
1531	380972.05	3166990.39
1532	381136.91	3167042.65
1533	381280.53	3167106.89
1534	381274.21	3167096.03
1535	381267.42	3167089.96
1536	381265.45	3167082.05
1537	381270.01	3167074.06
1538	381281.72	3167074.30
1539	381291.97	3167080.05
1540	381300.77	3167082.12
1541	381309.10	3167077.48
1542	381314.01	3167071.43
1543	381313.70	3167067.58
1544	381307.21	3167065.75
1545	381298.81	3167063.47
1546	381298.82	3167054.07
1547	381294.37	3167042.86
1548	381283.84	3167021.54
1549	381275.16	3167002.96
1550	381275.59	3166990.28
1551	381283.29	3166989.10
1552	381296.25	3167000.59
1553	381304.72	3167002.93
1554	381317.71	3167006.05
1555	381325.17	3166997.35
1556	381327.99	3166990.12
1557	381325.63	3166982.97
1558	381331.02	3166976.74
1559	381341.12	3166970.21
1560	381347.40	3166962.84
1561	381350.55	3166958.29
1562	381348.36	3166953.45
1563	381339.16	3166951.55
1564	381340.88	3166933.80
1565	381349.56	3166923.41
1566	381348.92	3166902.22
1567	381345.12	3166880.97
1568	381347.33	3166875.72
1569	381361.04	3166876.02
1570	381358.26	3166855.85
1571	381368.12	3166838.07
1572	381386.60	3166811.99
1573	381420.69	3166797.93

Номер точки	X	Y
1574	381437.89	3166782.42
1575	381444.24	3166782.55
1576	381457.73	3166795.54
1577	381473.72	3166788.48
1578	381478.13	3166779.05
1579	381462.61	3166761.78
1580	381454.50	3166744.67
1581	381457.87	3166734.17
1582	381490.10	3166707.34
1583	381496.58	3166700.06
1584	381490.59	3166682.99
1585	381486.82	3166660.68
1586	381472.27	3166646.61
1587	381472.52	3166633.92
1588	381466.49	3166624.74
1589	381470.02	3166610.03
1590	381478.59	3166602.51
1591	381505.06	3166591.22
1592	381506.37	3166578.55
1593	381499.24	3166564.63
1594	381499.40	3166556.16
1595	381508.15	3166541.52
1596	381507.22	3166535.16
1597	381491.75	3166515.77
1598	381493.10	3166499.92
1599	381470.31	3166477.20
1600	381470.40	3166471.92
1601	381486.88	3166459.46
1602	381487.64	3166458.88
1603	381505.81	3166445.16
1604	381506.12	3166429.28
1605	381505.30	3166417.63
1606	381510.97	3166397.63
1607	381509.27	3166376.42
1608	381512.88	3166354.27
1609	381506.90	3166335.09
1610	381507.14	3166323.45
1611	381512.72	3166308.75
1612	381516.18	3166294.01
1613	381515.45	3166277.06
1614	381524.13	3166265.60
1615	381529.63	3166254.07
1616	381526.69	3166242.37
1617	381532.20	3166229.78
1618	381551.53	3166215.38
1619	381552.88	3166200.59
1620	381540.62	3166179.18
1621	381535.69	3166161.05
1622	381534.73	3166155.74
1623	381538.45	3166128.31
1624	381538.94	3166103.10
1625	381538.99	3166101.85
1626	381583.20	3166109.16
1627	381783.67	3166118.95
1628	381784.97	3166120.78
1629	381818.60	3166122.72
1630	381820.45	3166120.74
1631	381884.44	3166052.16
1632	382059.90	3165888.71
1633	382148.50	3165898.04
1634	382264.30	3165973.59

Номер точки	X	Y
1635	382358.23	3165925.87
1636	382471.34	3165871.15
1637	382521.08	3165812.96
1638	382607.70	3165651.81
1639	382399.10	3165350.90
1640	382320.10	3165368.57
1641	382176.30	3165380.26
1642	382158.70	3165377.46
1643	382134.81	3165373.42
1644	382059.32	3165379.54
1645	382031.42	3165401.17
1646	381993.83	3165431.05
1647	381981.86	3165449.85
1648	381950.56	3165483.04
1649	381936.52	3165498.62
1650	381933.80	3165493.31
1651	381933.27	3165491.86
1652	381929.67	3165482.07
1653	381929.33	3165481.15
1654	381922.35	3165462.14
1655	381822.35	3165220.65
1656	381770.90	3165106.61
1657	381732.48	3165026.26
1658	381686.55	3164935.36
1659	381692.30	3164733.82
1660	381715.79	3164687.78
1661	381716.45	3164678.29
1662	381720.85	3164579.81
1663	381716.49	3164531.24
1664	381716.13	3164527.25
1665	381709.85	3164457.23
1666	381716.28	3164333.67
1667	381714.86	3164307.15
1668	381711.30	3164265.84
1669	381626.99	3164307.41
1670	381531.00	3164336.38
1671	381344.50	3164333.69
1672	381342.35	3164333.03
1673	381109.65	3164261.38
1674	381043.58	3164229.18
1675	380999.94	3164210.38
1676	380836.51	3164177.38
1677	380831.86	3164176.80
1678	380682.10	3164135.70
1679	380742.52	3164023.20
1680	380822.75	3163960.18
1681	380897.65	3163863.91
1682	380936.56	3163772.70
1683	380975.53	3163680.18
1684	380975.69	3163679.76
1685	380992.15	3163636.87
1686	381010.01	3163619.75
1687	381094.50	3163535.40
1688	381087.47	3163525.27
1689	381053.41	3163479.87
1690	381053.19	3163479.59
1691	380860.00	3163407.98
1692	380737.02	3163349.30
1693	380733.39	3163347.57
1694	380717.89	3163340.18
1695	380566.82	3163371.81

Номер точки	X	Y
1696	380565.80	3163372.02
1697	380508.63	3163383.99
1698	380458.78	3163317.27
1699	380411.34	3163262.20
1700	380420.81	3163055.32
1701	380275.31	3162942.62
1702	380113.88	3162826.76
1703	379906.06	3162654.79
1704	379838.83	3162433.09
1705	379743.86	3162122.90
1706	379639.72	3161745.81
1707	379553.80	3161407.22
1708	379384.85	3160913.16
1709	379328.00	3160952.91
1710	379317.35	3160957.92
1711	379236.80	3161015.34
1712	378681.87	3161413.62
1713	378301.85	3161711.89
1714	378308.75	3161762.44
1715	378321.65	3162055.38
1716	378278.11	3162091.37
1717	377869.09	3162148.66
1718	377883.87	3162041.14
1719	377726.09	3162138.50
1720	376996.21	3162584.76
1721	376849.61	3162676.58
1722	376834.10	3162691.19
1723	376811.34	3162700.56
1724	376787.65	3162710.15
1725	376664.30	3163123.60
1726	376626.80	3163165.25
1727	376616.97	3163176.12
1728	376615.25	3163181.76
1729	376457.57	3163352.83
1730	376030.34	3163826.39
1731	376022.28	3163823.23
1732	376116.85	3163375.34
1733	376173.31	3163227.33
1734	376216.22	3163116.14
1735	376198.63	3163084.61
1736	376117.87	3162884.89
1737	376082.01	3162875.46
1738	376078.53	3162869.22
1739	376054.06	3162795.73
1740	376050.98	3162777.62
1741	376041.46	3162736.31
1742	376004.54	3162617.86
1743	375980.56	3162564.53
1744	375978.92	3162560.46
1745	375964.10	3162525.48
1746	375978.19	3162508.19
1747	376028.03	3162405.08
1748	376030.37	3162400.25
1749	376109.86	3162235.76
1750	376235.91	3162005.58
1751	376237.48	3162002.70
1752	376263.86	3161954.52
УТ 58	376208.03	3161725.27
1753	376122.04	3161178.11
1754	376306.19	3160807.25
1755	376671.87	3160262.93

Номер точки	X	Y
1756	376701.31	3160192.66
1757	376709.88	3160178.11
1758	376723.65	3160152.23
1759	376782.80	3160014.57
1760	377464.05	3160042.61
1761	377513.95	3159812.33
1762	377848.80	3159309.86
1763	377990.30	3159063.28
1764	378215.35	3158877.85
1765	378875.59	3158662.17
1766	378872.67	3158638.74
1767	378963.36	3158552.69
1768	379013.99	3158452.22
1769	379155.60	3158322.86
1770	379256.75	3158245.23
1771	379270.11	3158234.97
1772	379307.37	3158227.20
1773	379311.51	3158226.40
1774	379328.04	3158232.32
1775	379336.69	3158233.31
1776	379340.83	3158225.47
1777	379341.26	3158208.01
1778	379345.44	3158197.78
1779	379359.74	3158196.52
1780	379377.97	3158194.56
1781	379387.71	3158185.25
1782	379383.31	3158170.86
1783	379375.84	3158150.83
1784	379383.13	3158143.06
1785	379410.15	3158140.51
1786	379445.94	3158134.97
1787	379457.99	3158125.72
1788	379457.85	3158123.12
1789	379461.10	3158094.83
1790	379466.80	3158086.23
1791	379476.00	3158072.70
1792	379476.17	3158058.65
1793	379476.59	3158040.40
1794	379487.46	3158015.24
1795	379490.20	3158010.57
1796	379534.85	3157957.60
1797	379573.68	3157923.33
1798	379597.71	3157902.12
1799	379633.30	3157870.71
1800	379646.77	3157865.24
1801	379646.80	3157864.24
1802	379674.43	3157864.84
1803	379691.80	3157860.33
1804	379716.46	3157841.99
1805	379741.00	3157839.84
1806	379767.38	3157822.53
1807	379785.34	3157819.61
1808	379812.36	3157818.87
1809	379823.50	3157812.01
1810	379850.96	3157791.25
1811	379873.47	3157795.03
1812	379889.92	3157793.06
1813	379904.23	3157788.60
1814	379928.80	3157781.83
1815	379944.13	3157789.36
1816	379960.82	3157795.53

Номер точки	X	Y
1817	379977.74	3157788.82
1818	380001.05	3157770.69
1819	380031.14	3157762.22
1820	380047.30	3157739.94
1821	380062.05	3157732.99
1822	380090.42	3157731.60
1823	380112.55	3157712.77
1824	380118.78	3157705.15
1825	380132.72	3157705.43
1826	380154.53	3157713.85
1827	380189.00	3157704.89
1828	380197.26	3157702.82
1829	380221.15	3157704.65
1830	380240.90	3157707.08
1831	380249.60	3157696.68
1832	380265.01	3157687.09
1833	380283.93	3157685.50
1834	380309.96	3157689.98
1835	380337.55	3157674.09
1836	380353.30	3157673.85
1837	380366.45	3157681.21
1838	380381.25	3157683.63
1839	380410.30	3157664.16
1840	380438.06	3157667.05
1841	380443.61	3157683.68
1842	380457.00	3157687.18
1843	380477.80	3157677.27
1844	380504.06	3157682.95
1845	380520.61	3157672.23
1846	380535.03	3157664.13
1847	380538.75	3157652.12
1848	380543.54	3157641.21
1849	380556.53	3157631.85
1850	380576.40	3157635.60
1851	380597.07	3157639.29
1852	380612.74	3157628.08
1853	380616.80	3157621.01
1854	380626.45	3157614.85
1855	380633.05	3157605.46
1856	380635.75	3157579.06
1857	380644.40	3157572.90
1858	380667.28	3157574.69
1859	380678.50	3157561.99
1860	380683.66	3157553.47
1861	380694.77	3157550.16
1862	380712.59	3157551.87
1863	380729.82	3157552.86
1864	380739.54	3157549.80
1865	380746.27	3157539.38
1866	380750.45	3157519.09
1867	380757.72	3157510.50
1868	380774.42	3157510.20
1869	380801.27	3157511.44
1870	380821.57	3157500.88
1871	380833.77	3157482.83
1872	380843.60	3157475.58
1873	380872.24	3157475.46
1874	380886.09	3157471.02
1875	380907.69	3157458.86
1876	380935.49	3157451.51
1877	380954.20	3157457.86

Номер точки	X	Y
1878	380979.10	3157461.05
1879	380995.20	3157450.20
1880	381003.30	3157444.78
1881	381041.97	3157449.83
1882	381099.90	3157289.75
1883	381103.60	3157279.46
1884	381127.57	3157212.91
1885	381174.90	3157068.84
1886	381198.86	3156812.00
1887	381209.78	3156723.51
1888	381224.30	3156481.29
1889	381359.95	3156419.55
1890	381563.00	3156325.10
1891	381568.09	3156322.51
1892	381805.44	3156206.66
1893	381867.49	3156175.46
1894	382064.45	3156083.01
1895	382134.30	3155947.18
1896	382365.55	3155648.25
1897	382685.60	3155602.82
1898	383570.40	3155475.69
1899	383745.59	3155445.58
1900	383722.25	3155622.25
1901	383711.19	3155718.80
1902	383816.90	3155854.20
1903	383818.69	3155857.77
1904	383900.94	3155796.98
1905	383940.55	3155759.64
1906	383974.64	3155747.82
1907	384008.00	3155724.32
1908	384046.60	3155700.96
1909	384101.55	3155657.92
1910	384114.74	3155634.98
1911	384144.50	3155628.33
1912	384160.04	3155598.02
1913	384205.60	3155592.84
1914	384229.35	3155573.34
1915	384252.60	3155571.82
1916	384290.10	3155553.08
1917	384350.85	3155556.46
1918	384382.20	3155567.88
1919	384395.42	3155576.46
1920	384405.96	3155580.15
1921	384463.40	3155581.68
1922	384476.91	3155578.28
1923	384502.45	3155568.95
1924	384542.34	3155555.63
1925	384548.19	3155553.43
1926	384561.04	3155549.39
1927	384575.85	3155544.44
1928	384594.10	3155530.10
1929	384601.22	3155524.78
1930	384602.72	3155523.11
1931	384604.22	3155522.53
1932	384609.15	3155518.85
1933	384622.99	3155510.81
1934	384623.11	3155510.26
1935	384623.31	3155502.25
1936	384623.09	3155499.03
1937	384623.41	3155497.88
1938	384623.70	3155485.35

Номер точки	X	Y
1939	384644.40	3155458.38
1940	384665.74	3155448.36
1941	384686.34	3155433.71
1942	384692.36	3155428.66
1943	384708.00	3155402.91
1944	384708.74	3155403.05
1945	384710.17	3155400.51
1946	384740.38	3155408.82
1947	384768.95	3155414.04
1948	384944.20	3155450.45
1949	385298.90	3155485.27
1950	385572.70	3155460.78
1951	385868.60	3155440.03
1952	385991.46	3155432.84
1953	386154.68	3155422.22
1954	386117.04	3155246.54
1955	386251.84	3155042.64
1956	386058.95	3154566.40
1957	386370.40	3154514.31
1958	386618.30	3154471.13
1959	386776.60	3154445.61
1960	387069.96	3154397.44
1961	387273.68	3154319.22
1962	387498.75	3154231.94
1963	387719.25	3154146.74
1964	387780.35	3154149.43
1965	387804.33	3154162.76
1966	387827.20	3154175.02
1967	387837.55	3154183.76
1968	387850.69	3154208.45
1969	387832.27	3154221.08
1970	387827.20	3154227.71
1971	387818.57	3154234.32
1972	387818.19	3154234.99
1973	387814.65	3154256.22
1974	387817.47	3154261.56
1975	387827.14	3154272.80
1976	387834.48	3154283.01
1977	387834.49	3154284.03
1978	387855.66	3154304.93
1979	387874.25	3154321.30
1980	387880.05	3154341.56
1981	387871.25	3154356.16
1982	387832.25	3154356.19
1983	387828.00	3154363.62
1984	387830.67	3154372.27
1985	387850.32	3154384.31
1986	387858.40	3154398.95
1987	387855.74	3154419.17
1988	387847.60	3154426.85
1989	387839.21	3154421.24
1990	387832.60	3154426.06
1991	387792.60	3154423.93
1992	387772.15	3154440.34
1993	387768.65	3154454.01
1994	387783.55	3154491.45
1995	387781.05	3154507.27
1996	387777.05	3154509.14
1997	387776.60	3154511.21
1998	387769.46	3154523.94
1999	387749.02	3154519.21

Номер точки	X	Y
2000	387729.35	3154512.99
2001	387723.83	3154513.09
2002	387717.99	3154518.66
2003	387716.46	3154527.65
2004	387742.10	3154546.47
2005	387743.70	3154567.68
2006	387740.25	3154575.36
2007	387740.50	3154577.76
2008	387735.95	3154592.92
2009	387728.94	3154612.11
2010	387727.22	3154614.53
2011	387726.60	3154619.11
2012	387733.80	3154626.70
2013	387769.20	3154645.64
2014	387786.75	3154659.87
2015	387787.50	3154673.66
2016	387771.80	3154710.27
2017	387767.95	3154717.55
2018	387768.43	3154718.23
2019	387769.59	3154728.86
2020	387756.30	3154750.82
2021	387746.49	3154754.33
2022	387729.00	3154759.11
2023	387724.40	3154772.13
2024	387719.28	3154787.08
2025	387711.89	3154798.01
2026	387702.92	3154808.88
2027	387706.35	3154825.94
2028	387718.00	3154839.08
2029	387718.96	3154840.65
2030	387727.23	3154850.04
2031	387727.75	3154855.06
2032	387729.15	3154857.36
2033	387728.40	3154861.20
2034	387729.15	3154868.33
2035	387724.61	3154890.45
2036	387731.46	3154902.01
2037	387735.40	3154904.12
2038	387737.29	3154904.92
2039	387746.36	3154907.72
2040	387749.08	3154909.87
2041	387754.18	3154912.02
2042	387755.93	3154915.30
2043	387761.88	3154920.03
2044	387773.12	3154947.32
2045	387791.38	3154974.80
2046	387791.62	3154975.30
2047	387793.70	3154977.66
2048	387795.29	3154983.17
2049	387801.15	3154995.70
2050	387811.30	3155009.80
2051	387823.20	3155021.83
2052	387826.73	3155028.65
2053	387831.06	3155033.83
2054	387832.21	3155039.24
2055	387834.30	3155043.30
2056	387838.62	3155059.20
2057	387846.62	3155076.33
2058	387854.71	3155082.76
2059	387861.38	3155087.02
2060	387877.40	3155092.66

Номер точки	X	Y
2061	387898.35	3155098.99
2062	387899.80	3155100.53
2063	387902.95	3155101.65
2064	387903.75	3155104.74
2065	387905.50	3155106.60
2066	387892.55	3155117.89
2067	387891.66	3155117.47
2068	387889.06	3155119.55
2069	387876.72	3155110.43
2070	387875.90	3155110.05
2071	387864.42	3155105.85
2072	387854.61	3155105.14
2073	387845.71	3155113.62
2074	387821.58	3155142.38
2075	387821.70	3155147.92
2076	387826.00	3155154.58
2077	387860.00	3155113.85
2078	387863.63	3155116.18
2079	387864.05	3155115.71
2080	387935.09	3155162.32
2081	388034.44	3155226.45
2082	388035.21	3155228.00
2083	388036.83	3155229.07
2084	388049.41	3155256.60
2085	388052.55	3155262.94
2086	388061.40	3155270.03
2087	388092.25	3155292.48
2088	388112.12	3155299.20
2089	388140.10	3155306.55
2090	388143.03	3155309.65
2091	388143.24	3155309.72
2092	388184.16	3155350.51
2093	388157.03	3155414.50
2094	388053.98	3155657.54
2095	388171.04	3156268.11
2096	388271.17	3156696.61
2097	388278.10	3156725.64
2098	388271.63	3156758.06
2099	388253.81	3156857.92
2100	388259.20	3156886.53
2101	388511.05	3156985.66
2102	388748.00	3157081.46
2103	388930.45	3157154.23
2104	389057.35	3157191.00
2105	389114.10	3157211.84
2106	389165.06	3157231.15
2107	389212.00	3157248.66
2108	389258.00	3157267.50
2109	389323.90	3157291.80
2110	389555.79	3157382.32
2111	390076.69	3157590.34
2112	390198.63	3157631.71
2113	390294.70	3157665.21
2114	390325.88	3157676.70
2115	390370.65	3157693.19
2116	390519.55	3157745.27
2117	391442.86	3158089.57
2118	391493.24	3158051.18
2119	391666.65	3157921.77
2120	392052.00	3157631.89
2121	392499.75	3157273.79

Номер точки	X	Y
2122	392886.79	3156990.55
2123	392887.55	3156989.96
2124	392912.63	3156968.34
2125	392921.20	3156961.32
2126	393004.55	3156890.12
2127	393578.80	3156421.32
2128	393594.00	3156403.69
2129	393699.86	3156278.66
2130	393719.63	3156278.52
2131	393724.77	3156276.62
2132	393745.37	3156277.17
2133	393749.57	3156276.79
2134	393761.45	3156265.47
2135	393761.95	3156245.36
2136	393747.55	3156229.11
2137	393722.45	3156218.92
2138	393709.16	3156201.64
2139	393714.60	3156194.35
2140	393733.80	3156188.52
2141	393742.58	3156192.95
2142	393756.05	3156196.43
2143	393795.95	3156217.35
2144	393818.57	3156232.24
2145	393824.76	3156237.97
2146	393822.99	3156245.86
2147	393815.63	3156255.19
2148	393806.71	3156263.68
2149	393803.40	3156269.95
2150	393803.96	3156280.29
2151	393807.78	3156284.36
2152	393816.36	3156290.15
2153	393833.32	3156292.01
2154	393855.15	3156278.52
2155	393882.95	3156265.49
2156	393892.65	3156258.36
2157	393893.95	3156248.85
2158	393874.05	3156240.91
2159	393858.50	3156228.86
2160	393862.05	3156215.20
2161	393870.70	3156205.88
2162	393886.60	3156204.19
2163	393888.56	3156204.88
2164	393903.21	3156205.86
2165	393921.95	3156217.47
2166	393940.77	3156225.10
2167	393945.08	3156225.22
2168	393949.50	3156224.90
2169	393969.96	3156209.56
2170	393981.32	3156205.82
2171	393984.87	3156204.03
2172	393994.35	3156205.86
2173	394011.90	3156214.17
2174	394092.68	3156196.69
2175	394139.04	3156185.83
2176	394182.72	3156173.73
2177	394403.55	3156109.83
2178	394741.85	3156017.12
2179	394819.67	3156048.49
2180	394833.26	3156053.92
2181	395060.83	3156145.64
2182	395309.57	3156245.87

Номер точки	X	Y
2183	395453.22	3156302.01
2184	395645.17	3156385.06
2185	395685.40	3156401.94
2186	395722.71	3156412.00
2187	395918.38	3156463.48
2188	395994.22	3156483.44
2189	396154.71	3156523.69
2190	396187.73	3156531.67
2191	396199.27	3156533.93
2192	396325.06	3156556.42
2193	396351.04	3156560.56
2194	396358.53	3156562.41
2195	396602.80	3156606.09
2196	396735.60	3156605.35
2197	396766.78	3156604.79
2198	396875.86	3156604.58
2199	397079.35	3156603.46
2200	397302.76	3156600.26
2201	397355.32	3156599.46
2202	397491.45	3156582.42
2203	397590.39	3156514.44
2204	397770.61	3156570.07
2205	397823.70	3156580.07
2206	397975.74	3156615.80
2207	398048.31	3156623.43
2208	398169.63	3156634.66
2209	398176.41	3156631.43
2210	398231.19	3156602.44
2211	398260.70	3156588.92
2212	398279.53	3156578.88
2213	398822.63	3156284.28
2214	399028.67	3156169.60
2215	399049.69	3156157.71
2216	399115.63	3156120.46
2217	399182.91	3155654.99
2218	399184.70	3155654.26
2219	399184.90	3155652.92
2220	399372.50	3155574.81
2221	399422.87	3155520.48
2222	399431.84	3155510.42
2223	399436.28	3155484.20
2224	399445.60	3155426.22
2225	399495.80	3155343.30
2226	399512.14	3155315.66
2227	399512.80	3155315.18
2228	399544.44	3155260.27
2229	399575.50	3155241.94
2230	399620.99	3155235.62
2231	399864.79	3155238.25
2232	400062.91	3155245.47
2233	400237.19	3155250.29
2234	400450.47	3155259.71
2235	400570.44	3155264.58
2236	400664.59	3155215.83
2237	400788.92	3155153.73
2238	400875.90	3155109.91
2239	400981.30	3155116.65
2240	401202.11	3155129.16
2241	401389.05	3155140.15
2242	401550.70	3155145.52
2243	401790.71	3155281.35

Номер точки	X	Y
2244	401976.39	3155286.48
2245	402336.90	3154940.15
2246	402676.35	3154936.14
2247	403122.06	3155584.03
2248	403352.43	3155601.19
2249	403429.45	3155608.10
2250	403759.28	3155688.34
2251	403763.90	3155499.47
2252	404246.45	3155330.02
2253	404551.02	3155220.29
2254	404684.80	3155174.35
2255	404749.73	3155269.06
2256	404835.12	3155406.43
2257	404958.35	3155600.72
2258	405082.21	3155794.96
2259	405175.79	3155912.84
2260	405258.17	3156015.61
2261	405323.41	3156087.52
2262	405385.42	3156154.79
2263	405479.22	3156260.99
2264	405480.95	3156262.89
2265	405481.53	3156263.61
2266	405522.59	3156310.11
2267	405526.93	3156315.18
2268	405535.92	3156317.68
2269	405536.66	3156317.63
2270	405547.66	3156321.10
2271	405549.70	3156323.06
2272	405552.25	3156324.12
2273	405552.85	3156326.09
2274	405556.14	3156329.26
2275	405555.19	3156334.24
2276	405554.95	3156343.25
2277	405547.41	3156348.61
2278	405542.87	3156355.11
2279	405538.08	3156355.26
2280	405537.77	3156355.48
2281	405519.75	3156358.18
2282	405512.85	3156357.99
2283	405509.39	3156364.54
2284	405505.65	3156386.67
2285	405493.46	3156400.63
2286	405484.25	3156410.89
2287	405484.02	3156412.78
2288	405486.59	3156422.69
2289	405498.13	3156436.51
2290	405505.68	3156447.60
2291	405505.90	3156447.80
2292	405513.05	3156457.51
2293	405511.76	3156462.19
2294	405511.60	3156468.64
2295	405509.40	3156470.73
2296	405508.40	3156474.33
2297	405497.93	3156482.29
2298	405496.16	3156484.10
2299	405483.74	3156475.03
2300	405473.71	3156465.25
2301	405471.70	3156463.80
2302	405457.20	3156453.87
2303	405445.65	3156451.44
2304	405444.25	3156451.40

Номер точки	X	Y
2305	405436.58	3156460.27
2306	405436.21	3156475.35
2307	405436.47	3156497.59
2308	405442.44	3156512.05
2309	405451.00	3156518.64
2310	405460.92	3156533.99
2311	405463.74	3156548.36
2312	405468.83	3156566.75
2313	405480.45	3156577.39
2314	405496.99	3156581.00
2315	405508.72	3156586.87
2316	405509.02	3156589.20
2317	405509.75	3156589.75
2318	405509.44	3156592.51
2319	405510.06	3156597.24
2320	405507.48	3156610.70
2321	405507.37	3156611.68
2322	405508.71	3156620.21
2323	405516.30	3156633.13
2324	405525.55	3156643.69
2325	405539.83	3156642.48
2326	405555.68	3156642.11
2327	405568.98	3156648.82
2328	405569.62	3156649.50
2329	405572.60	3156650.74
2330	405575.23	3156655.42
2331	405582.10	3156662.66
2332	405598.33	3156678.98
2333	405602.06	3156683.95
2334	405606.50	3156687.67
2335	405607.00	3156690.52
2336	405615.97	3156702.46
2337	405635.33	3156721.26
2338	405647.84	3156727.13
2339	405656.54	3156727.38
2340	405675.50	3156728.69
2341	405676.19	3156728.71
2342	405679.08	3156731.21
2343	405696.53	3156743.54
2344	405708.60	3156749.98
2345	405711.51	3156749.38
2346	405717.79	3156747.27
2347	405726.58	3156745.12
2348	405735.24	3156746.95
2349	405736.00	3156747.27
2350	405739.10	3156747.36
2351	405741.09	3156749.46
2352	405743.08	3156750.32
2353	405753.93	3156760.14
2354	405752.12	3156769.63
2355	405751.76	3156770.04
2356	405752.15	3156773.12
2357	405737.97	3156787.49
2358	405734.47	3156792.48
2359	405733.13	3156798.97
2360	405734.00	3156804.04
2361	405742.70	3156814.15
2362	405754.41	3156823.93
2363	405760.20	3156827.81
2364	405795.54	3156839.87
2365	405809.83	3156837.86

Номер точки	X	Y
2366	405820.58	3156830.58
2367	405828.00	3156821.76
2368	405838.32	3156822.04
2369	405845.08	3156821.32
2370	405855.28	3156824.77
2371	405867.11	3156832.55
2372	405868.90	3156833.46
2373	405869.13	3156833.88
2374	405871.65	3156835.54
2375	405874.06	3156842.78
2376	405879.00	3156851.73
2377	405874.06	3156880.18
2378	405869.85	3156891.88
2379	405871.44	3156909.38
2380	405872.55	3156913.45
2381	405876.28	3156918.88
2382	405885.33	3156924.03
2383	405889.83	3156925.67
2384	405896.99	3156926.31
2385	405897.24	3156926.29
2386	405905.90	3156914.93
2387	405903.50	3156885.20
2388	405908.30	3156882.06
2389	405909.39	3156879.40
2390	405918.18	3156874.90
2391	405918.93	3156873.68
2392	405924.81	3156863.94
2393	405925.06	3156863.80
2394	405928.45	3156858.36
2395	405935.00	3156858.54
2396	405937.64	3156857.13
2397	405948.72	3156857.43
2398	405958.14	3156865.25
2399	405958.90	3156865.54
2400	405959.16	3156866.10
2401	405959.59	3156866.46
2402	405964.94	3156874.54
2403	405959.98	3156877.89
2404	405953.37	3156886.45
2405	405951.86	3156894.92
2406	405952.47	3156898.19
2407	405954.77	3156906.26
2408	405956.53	3156908.90
2409	405965.59	3156912.67
2410	405975.20	3156908.16
2411	405994.25	3156906.26
2412	406004.44	3156910.53
2413	406019.58	3156929.81
2414	406022.65	3156932.91
2415	406058.15	3156947.63
2416	406145.64	3156977.90
2417	406328.31	3157039.84
2418	406436.48	3157115.71
2419	406494.20	3157155.31
2420	406576.08	3157213.63
2421	406643.52	3157260.95
2422	406649.51	3157260.85
2423	406714.94	3157258.96
2424	406928.70	3157256.02
2425	406971.60	3157316.29
2426	407009.33	3157368.95

Номер точки	X	Y
2427	407175.26	3157595.94
2428	407255.42	3157705.62
2429	407297.45	3157760.78
2430	407338.02	3157819.96
2431	407360.10	3157850.60
2432	407479.84	3158085.55
2433	407542.76	3158214.05
2434	407745.12	3158614.55
2435	407745.57	3158615.43
УТ 22	407763.62	3158651.18

Площадь муниципального
образования Тверской области
Сонковский муниципальный округ
составляет 97044.44 га.».