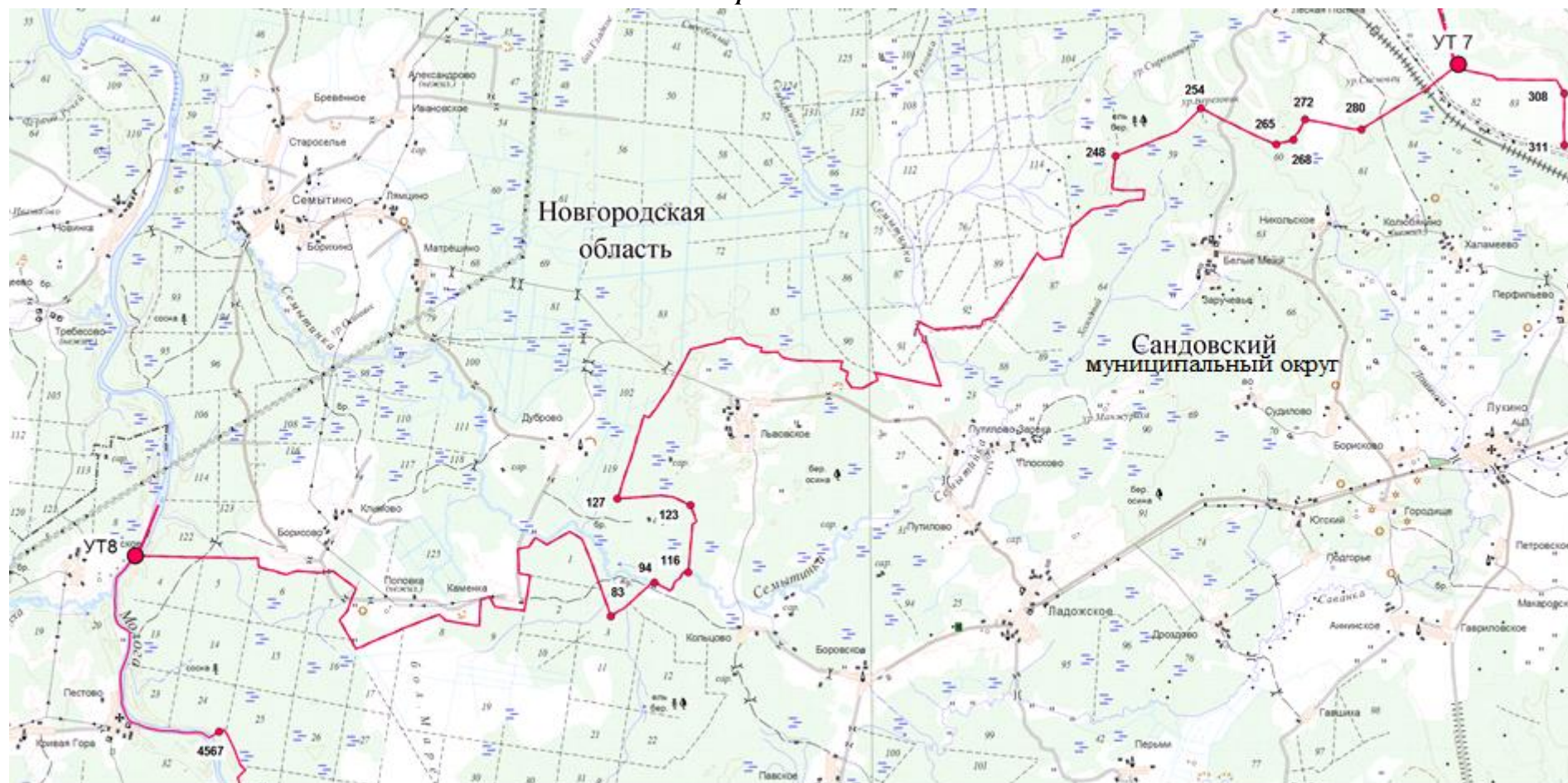


### 3. Схема прохождения границы муниципального образования Тверской области Сандовский муниципальный округ

*Схема прохождения границы между муниципальным образованием Тверской области Сандовский муниципальный округ  
и Новгородской областью*



Масштаб 1:100000

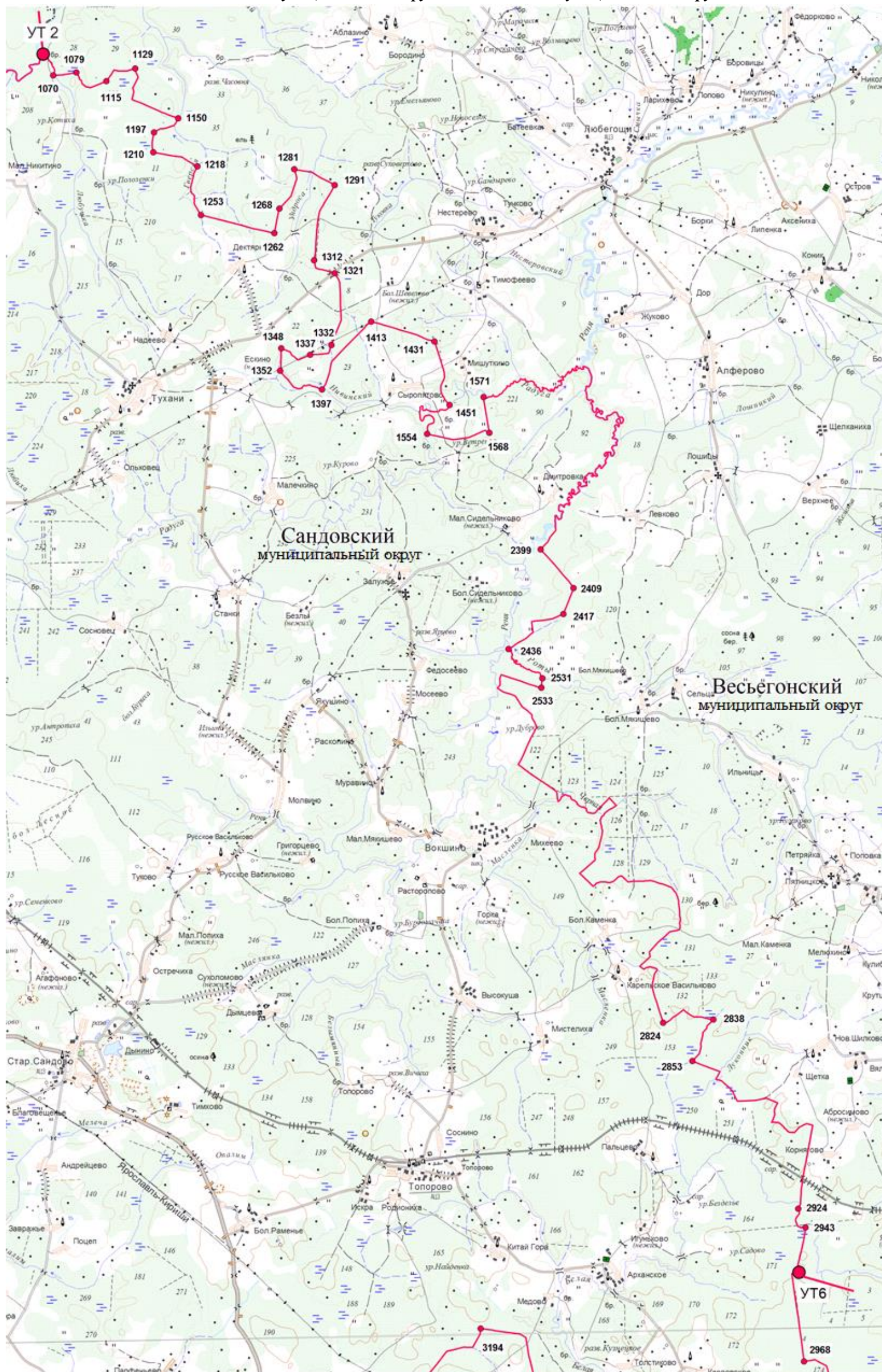


The map displays the Sandomskiy reservoir (Сандовское водохранилище) and the surrounding area. Key settlements include Sandomskiy (Сандовский), Nikolai (Николай), and various smaller villages like Rastoropovo (Расторопово) and Kresty (Кресты). The map also shows the Vologodskaya region (Вологодская область) and the Sandomskiy district (Сандовский муниципальный округ). The reservoir is marked with a red line and labeled 'САНДОВО'.

Мақимтаб 1:100000



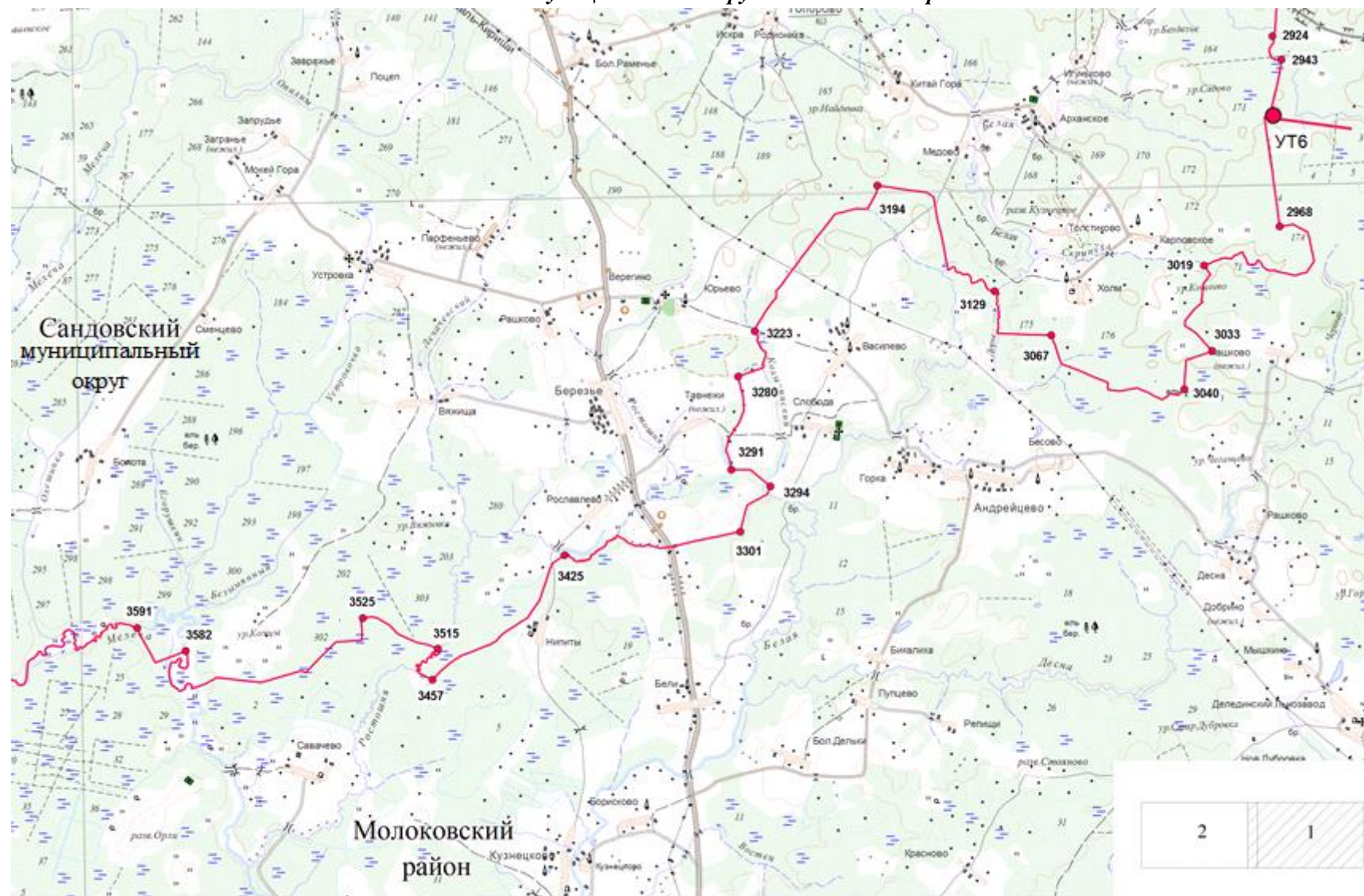
**Схема прохождения границы между муниципальными образованиями Тверской области  
Сандовский муниципальный округ и Весьегонский муниципальный округ**



Масштаб 1:100000



*Схема прохождения границы между муниципальными образованиями Тверской области  
Сандовский муниципальный округ и Молоковский район*





Сандовский муниципальный округ

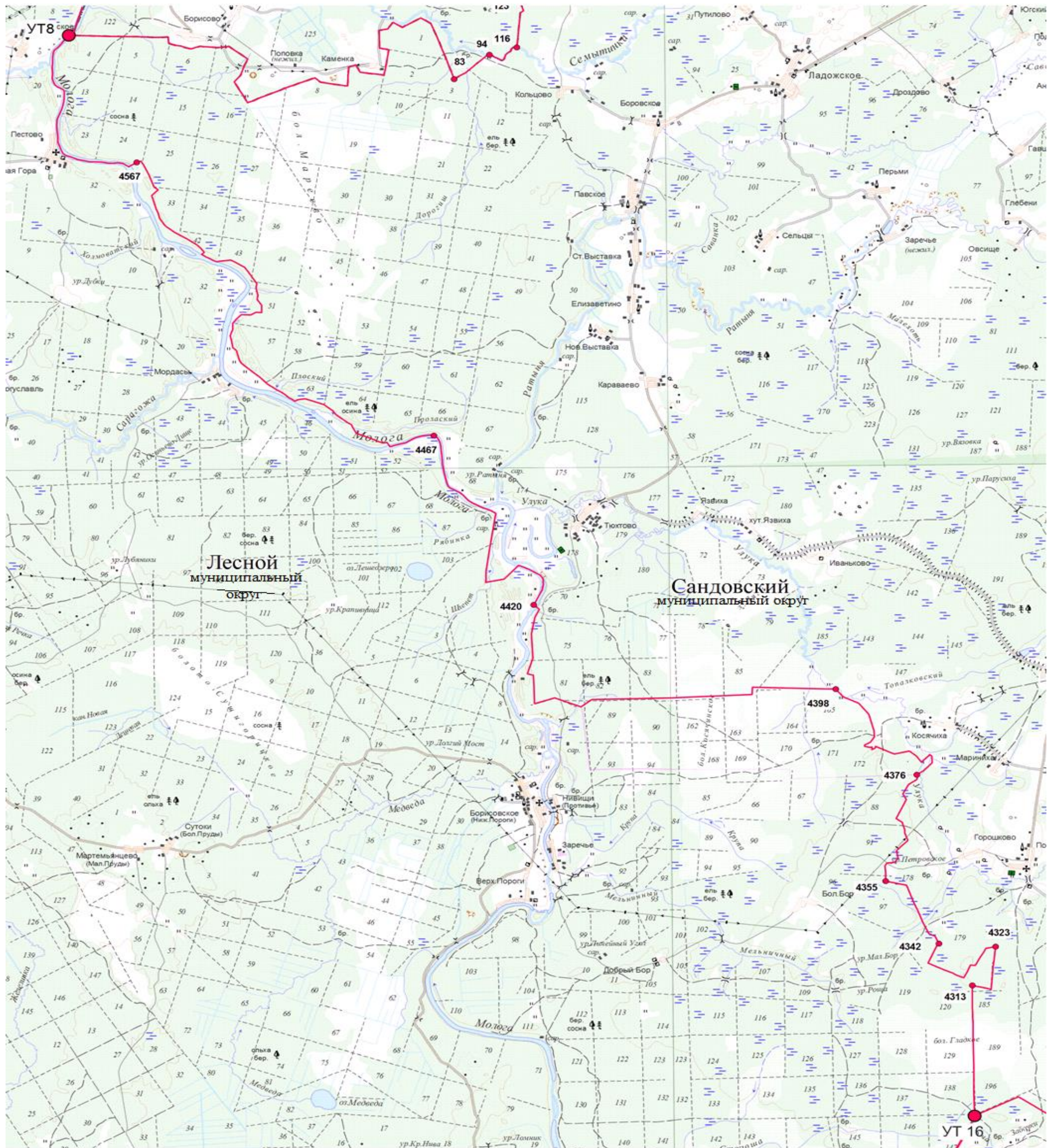
Молоковский район

2 1

Масштаб 1:100000



**Схема прохождения границы между муниципальными образованиями Тверской области  
Сандовский муниципальный округ и Лесной муниципальный округ**



Масштаб 1:100000



**Схема прохождения границы между муниципальными образованиями  
Тверской области Сандовский муниципальный округ и Максатихинский район**



Масштаб 1:100000